



Внутреннее строение человека

Мозг

Мозг - это главный управляющий центр нашего тела. Он гораздо сложнее любого компьютера и работает постоянно, даже во время сна. Мозг состоит из трех основных частей. Самая большая - головной мозг - разделена на две половинки - полушарья. Кроме него есть ствол мозга и **мозжечок**.



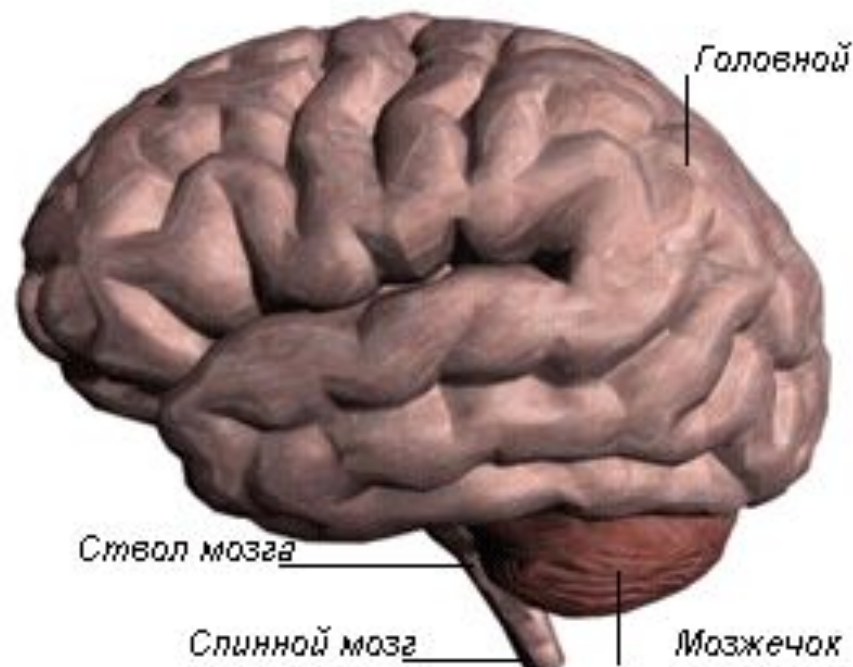
Хорошая защищенность
Череп окружает и защищает чувствительный мозг, как скорлупа орех.



Узнайте больше



Изучите



Мозг

Головной мозг человека настолько велик, что занимает весь череп. Поэтому он имеет морщинистую поверхность.

Легкие

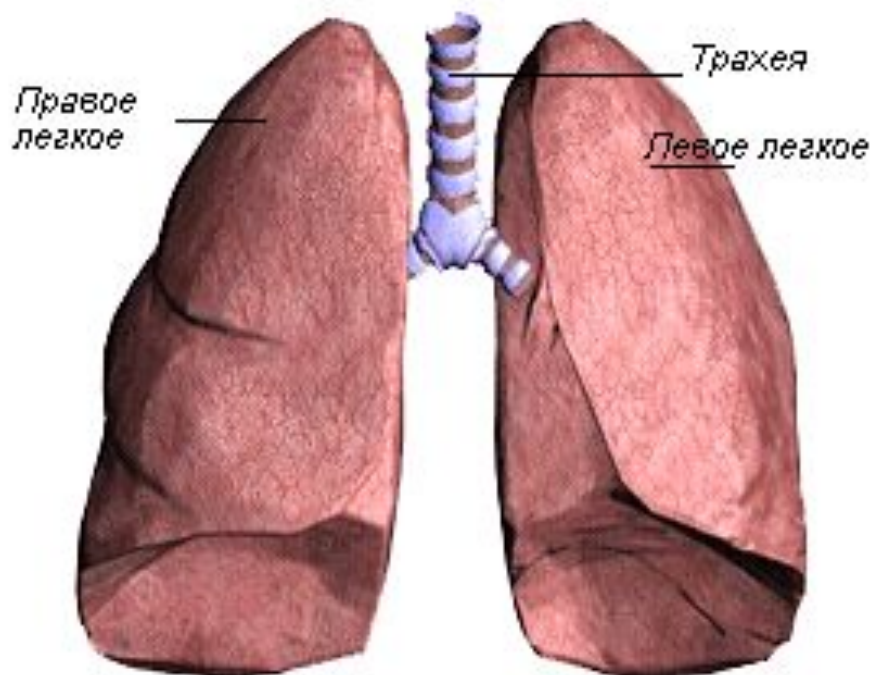
Два наших легких располагаются симметрично в груди. Они похожи на губчатые сумки, которые расширяются при вдохе. Каждое из них соединено с трахеей (дыхательным горлом) с помощью бронхов, которые в легких разделяются на более мелкие бронхиолы.



Рентген



Изучите



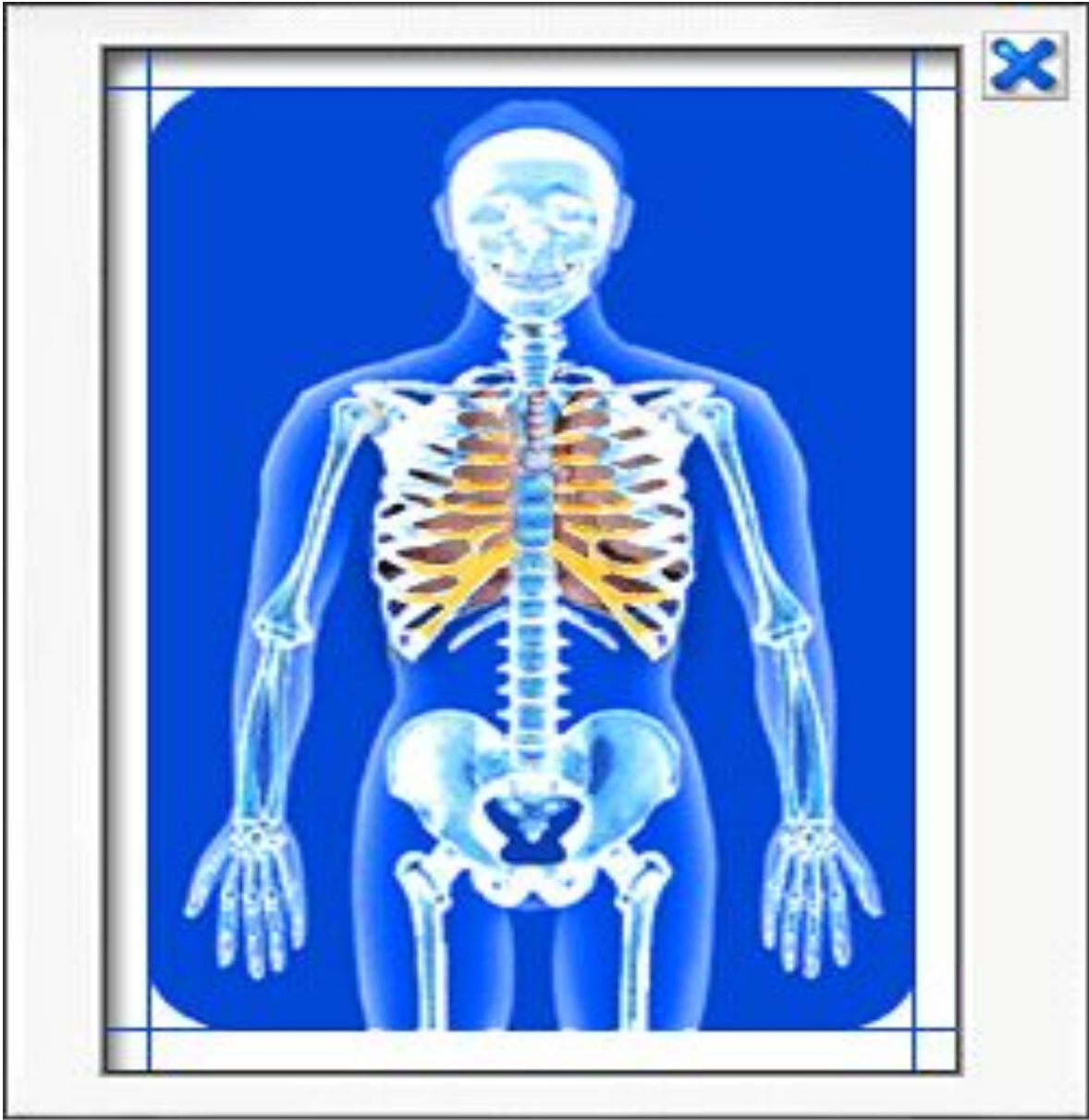
Неуверенное дыхание

Воздух содержит пары воды. В этом можно убедиться, подышав на зеркало или стекло.



Легкие

Правое легкое состоит из трех долей, а левое - только из двух.



Сердце

Сердце работает постоянно, перемещая кровь по телу. Оно состоит из специальной - сердечной - мышцы, которая никогда не устает. Сердце находится между легкими, почти в центре груди. По форме оно напоминает сжатый кулак.



Первые удары

Сердце начинает биться, когда человеческий **эмбрион** достигает четырехнедельного возраста.



Сердце

Кровь движется к сердцу и от сердца по специальным трубам - кровеносным сосудам.



Изучите



Рентген



Желудок

После пищевода пища попадает в желудок, имеющий форму буквы "J". Мощные мышцы желудка работают подобно миксеру, перемешивая пищу с желудочными соками. Окончательная смесь выглядит как густой водянистый суп и называется химусом.



Увеличенное изображение (x 550)
Внутренние стенки желудка покрыты маленькими ямками.



Желудок
Пища находится в желудке около четырех часов.



Изучите



Рентген



Интересные факты

Долгая остановка.

Пища переваривается в желудке от 3 до 5 часов.

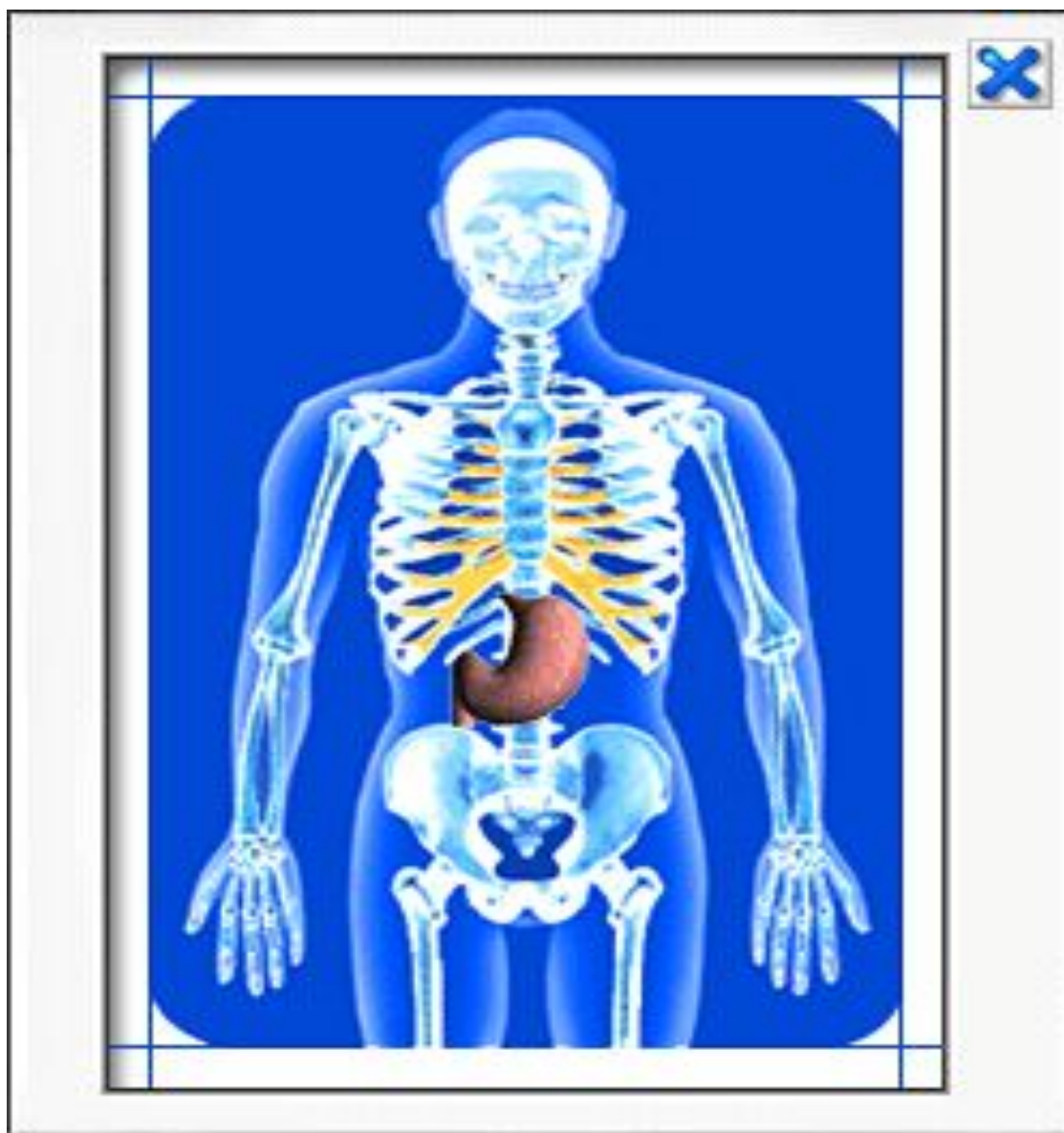
Без микробов.

Кислота в пищеварительном соке убивает все микробы, которые могли попасть в пищу.

Хорошая защита.

Внутренние стенки желудка защищены специальным слоем. Если бы его не было, желудок переварил бы сам себя.

Copyright © 1997 Dorling Kindersley



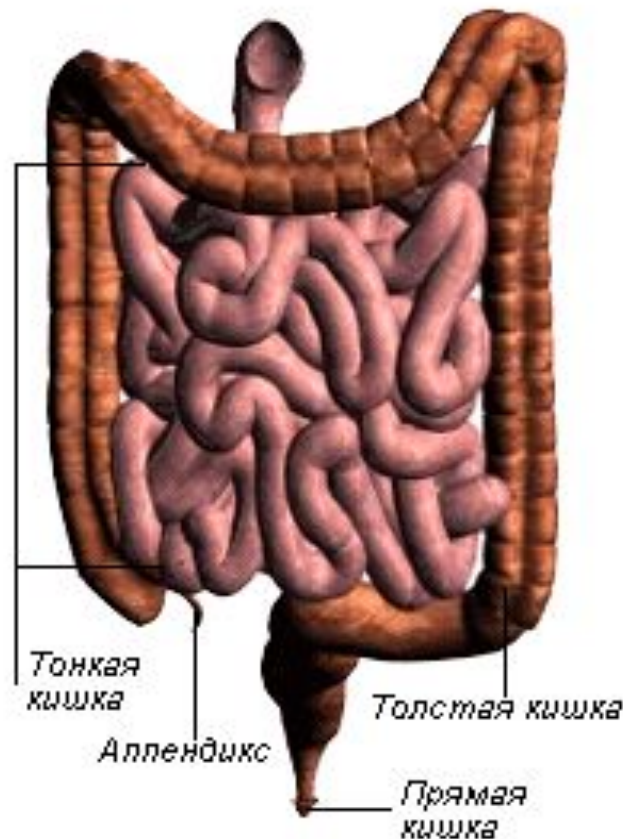
Кишечник

Кишечник расположен внутри тела в виде нескольких петель. В тонкой кишке завершается расщепление пищи, и питательные вещества поглощаются кровью. В толстой кишке отходы превращаются в **экскременты** (твердый остаток) и попадают в прямую кишку.



Ободочная кишка

На специальном рентгеновском снимке видна часть толстой кишки - ободочная кишка. Можно также различить маленький **аппендикс**.



Кишечник

Тонкая кишка тоньше и длиннее, чем толстая.



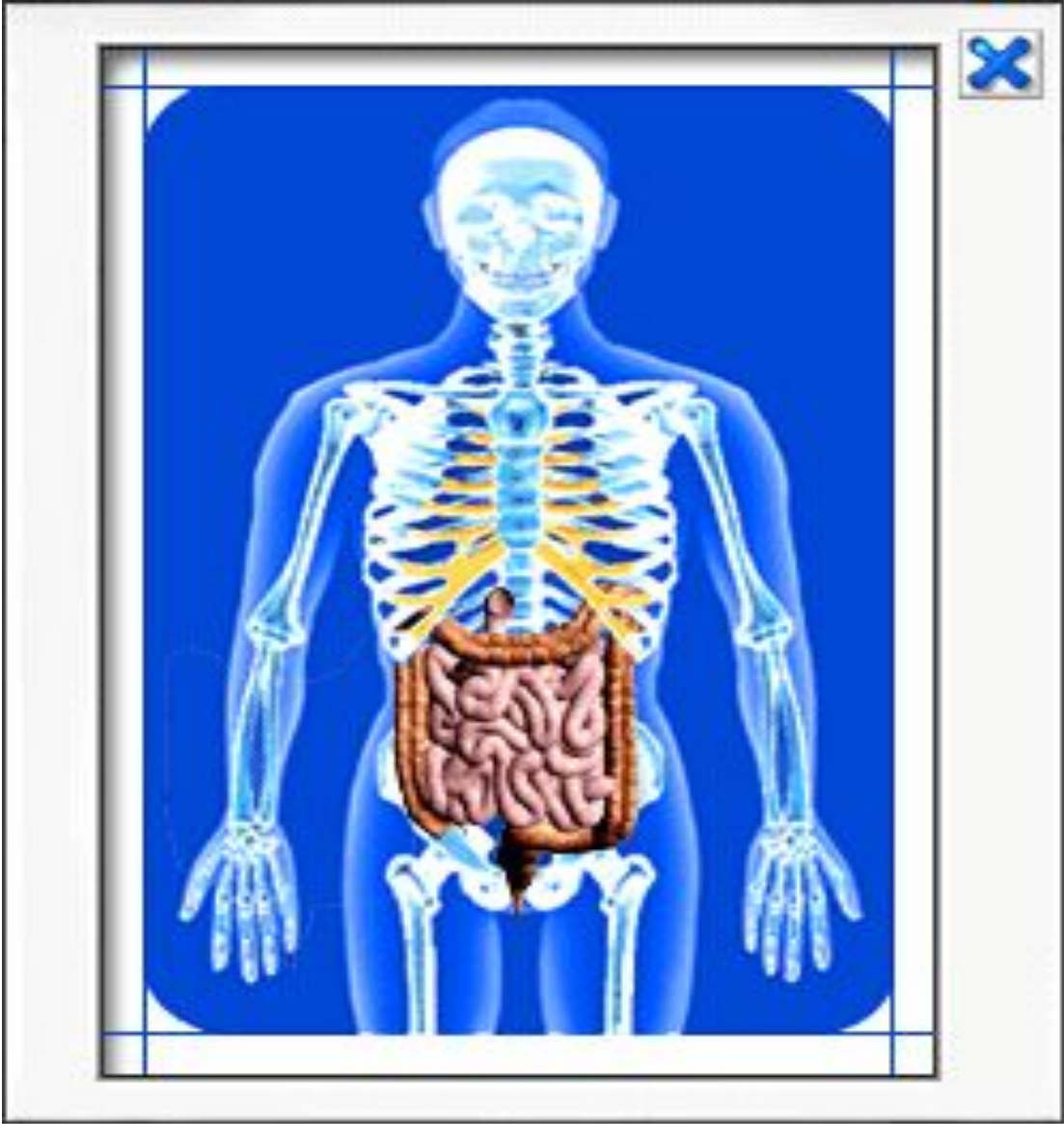
Изучите



Рентген



Интересные факты

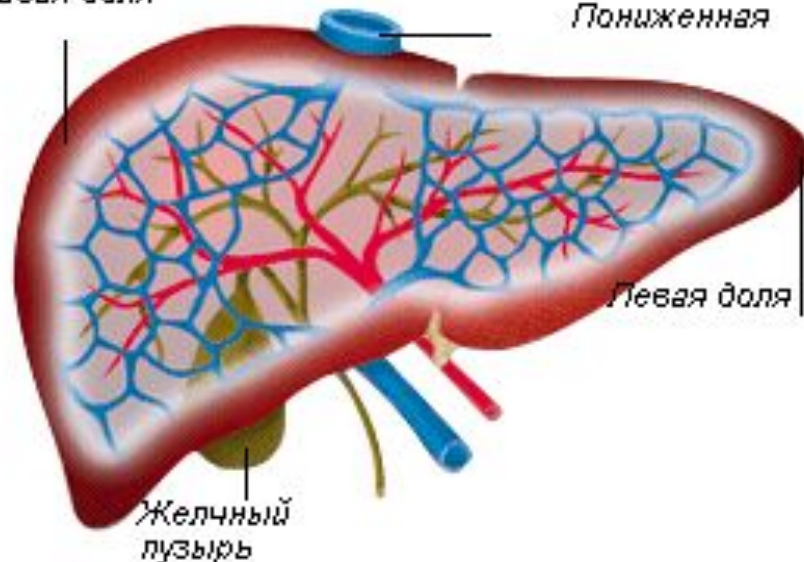


Печень

Печень - самый большой внутренний орган вашего тела с большим набором функций. В их числе очистка крови от ядов, хранение **глюкозы** и выделение тепла для поддержания температуры тела. Печень также выделяет зеленую **жидкость** - желчь, которая помогает **переваривать** жирную пищу.

Правая доля

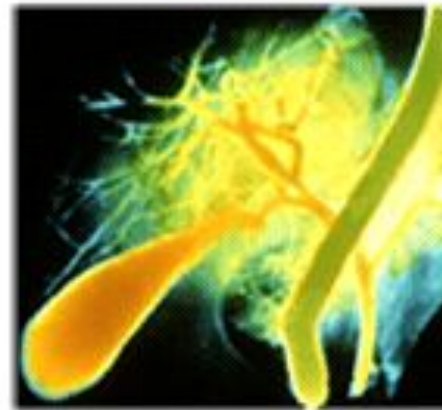
Пониженная



Рентген



Интересные факты



Желчный пузырь

Желчный пузырь - это "сумка" около 10 см в длину, в которой хранится **желчь** до тех пор, пока она не понадобится организму.

Внутри печени

Поскольку в печени много крови, она имеет яркий красный цвет.

