

# Река Волга – основной естественный водоем Чувашии.

Урок окружающего мира. 4 класс.



# Цели урока:

- На примере анализа реки Волги научиться проводить анализ водоемов.
- Получить элементарные навыки участия в проектной деятельности.
- Учиться любить природу через любовь к Родине.

## Найди «лишнего» и дай общее название группе.

1. Озеро, море, лес, река, океан.
2. Пруд, озеро, канал, водохранилище.
3. Уголь, нефть, песок, торф, лопата .
4. Лещ, рак, ондатра, дуб , уж.
5. Ряска, стрелолист, чайка, ива, рогоз.
6. Судходство, рыболовство, выработка электроэнергии,  
забор воды.  
извержение вулкана

# План:

- Положение на карте.
- Физические характеристики.
- Растения и животные водоема.
- Использование человеком.
- Экологическое состояние.

Всего у Волги около 200 притоков. Самые крупные Кама и Ока.

На территории Чувашии протекают такие притоки: Сура, Цивиль, Аниш, Парат, Сундырка.

Волга является самой длинной европейской рекой. Её длина составляет 3530 км. На территории Чувашии её протяженность 120 км.

Ширина реки неоднородна. Самое широкое место – Куйбышевское водохранилище (40 км).

Ширина Чебоксарского водохранилища – 12 км.

Характер берегов:

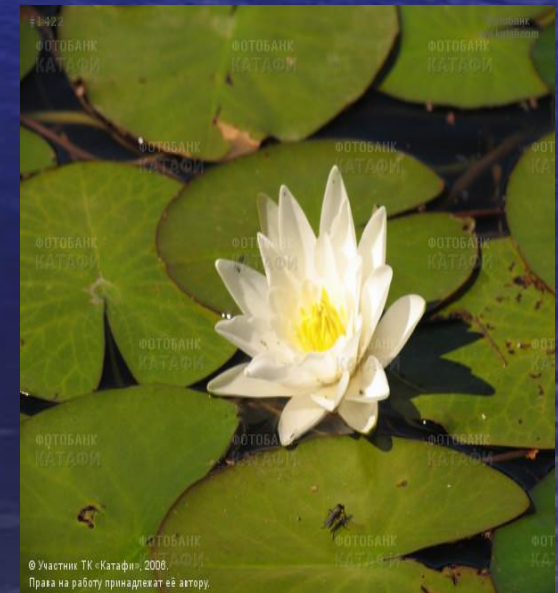
левобережье низменное, с большим количеством озер, пойменных лугов;

Правобережье крутое, с большим количеством родников

## **Вычеркни растения и животных, которые не обитают в р.Волга и ее окрестностях.**

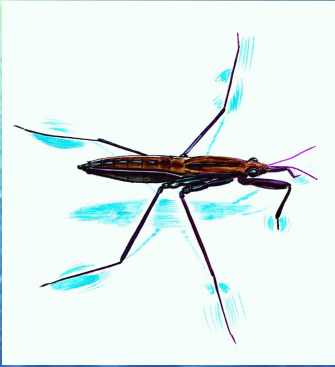
Беззубка, судак, щука, акула, рак, чайка, ряска, фламинго, ондатра, осока, рогоз, ива, кит, утка, баобаб, цапля, жираф, плотва, дрейсена, жук-плавунец, уж водомерка, тарантул, крачка, циклоп, выдра, удав, омар, лещ, стрелолист, хамелеон, камыш, лягушка, кубышка, прудовик.

# Растительный мир





# ий мир



РАСПОЛОЖИ ПО ПОРЯДКУ



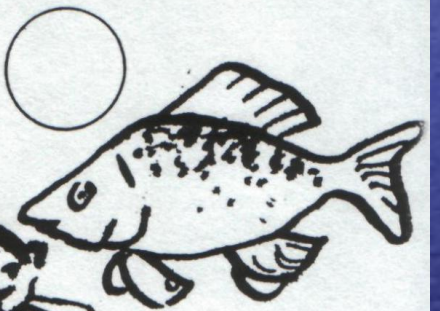
ЩУКА



ЗЕЛЕННЫЕ  
ВОДОРОСЛИ



ВЫДРА



ПЛОТВА

# Использование человеком

- Рыболовство
- Судоходство
- Зона отдыха
- Добыча полезных ископаемых
- Забор воды
- Выработка электроэнергии  
( на р.Волга 7 гидроэлектростанций)

# Экологическое состояние



- Сточные воды (Чебоксары и Новочебоксарск – около 300.000 м<sup>3</sup>)
- Замедление течения – заиливание дна.
- Выбросы мазута, бензина.
- Становятся редкими многие растения и животные.
- Очистные сооружения (самые крупные в г. Новочебоксарск).
- Создана Красная книга Чувашии.
- Природный национальный парк «Заволжье»