

СВОЯ ИГРА

по окружающему миру
для 4 класса

по теме :

**«Природные
зоны России»**

ПРИРОДНЫЕ ЗОНЫ РОССИИ



© Прибыткова Мария Борисовна, 2010

Данный урок
проводится по типу
телевизионной
передачи...

ПРИРОДНЫЕ ЗОНЫ РОССИИ

Арктика	<u>100</u>	<u>200</u>	<u>300</u>	<u>400</u>	<u>500</u>
Зона лесов	<u>100</u>	<u>200</u>	<u>300</u>	<u>400</u>	<u>500</u>
Зона степей	<u>100</u>	<u>200</u>	<u>300</u>	<u>400</u>	<u>500</u>
Зона пустынь	<u>100</u>	<u>200</u>	<u>300</u>	<u>400</u>	<u>500</u>
У Черного моря	<u>100</u>	<u>200</u>	<u>300</u>	<u>400</u>	<u>500</u>

ВЫХОД

АРКТИКА

100

Где расположена зона
арктических пустынь?



Зона арктических пустынь расположена на островах Северного Ледовитого океана.



[назад](#)

[ВЫХОД](#)

АРКТИКА

200

Как называют большое
скопление птиц на
арктических скалах?

Его называют ПТИЧЬИМ базаром



[НАЗАД](#)

[ВЫХОД](#)

АРКТИКА

300

Названия растения ледяной
зоны

**В ледяной зоне растут
лишайники, мхи, полярные маки**



АРКТИКА

400

Из предложенного списка выбери
растения и животных Арктики и
составь цепь питания:

рачки, сайки, волки, белые медведи,
бобры, тюлени

Цепь питания выглядит так:

рачки — сайки — тюлени - белые медведи



АРКТИКА

500

Какой заповедник
находится в Арктике?

В Арктике расположен заповедник «Остров Врангеля»

Заповедник «Остров Врангеля»

- Остров Врангеля – единственное место в нашей стране, где гнездятся красивейшие редкие птицы – белые гуси. Их гнездовья находятся под строгой охраной.
- В этом заповеднике самые крупные в мире скопления моржей!
- На остров Врангеля приходят медведицы из разных уголков Арктики. Каждый год на острове насчитывают до 250 берлог, в которых у медведиц появляются на свет малыши.
- Ещё одно интересное животное – овцебык. Этот зверь в далёком прошлом обитал на территории нашей страны, но потом исчез. А сейчас учёные снова поселили его на острове Врангеля.



ЗОНА ЛЕСОВ

100

Из скольких частей состоит природная зона лесов?



Зона лесов состоит из трех частей:

1. Тайга

2. Смешанные леса

3. Широколиственные леса

ЗОНА ЛЕСОВ

200

В какой из трех частей зоны
лесов имеется вечная
мерзлота?

Вечная мерзлота встречается в тайге



[НАЗАД](#)

[ВЫХОД](#)

ЗОНА ЛЕСОВ

300

Из предложенного списка выбери названия тех деревьев, которые произрастают в широколиственном лесу:

ПИХТА, БЕРЁЗА, ЛИПА, ОЛЬХА,
ДУБ, СОСНА, ЛИСТВЕННИЦА,
КЛЁН

В широколиственном лесу произрастают липа, дуб, клен



ЗОНА ЛЕСОВ

400

Назови животных лесной зоны,
занесенных в Красную книгу.

**В Красную книгу занесены
следующие животные лесной зоны:
ЗУБР, АМУРСКИЙ ТИГР,
УТКА-МАНДАРИНКА**



[НАЗАД](#)

[ВЫХОД](#)

Зона лесов

500

Назови дерево:

«Высокое, стройное, с желтовато-красноватой или бурой корой. Ветви только на вершине. Хвоинки длинные, расположены попарно. Шишки маленькие, округлые.

Это дерево - сосна



[НАЗАД](#)

[ВЫХОД](#)

ЗОНА СТЕПЕЙ

100

**Каким цветом на карте природных зон
обозначена зона степей?**



Ответ.

Зона степей закрашена
на карте ЖЕЛТЫМ ЦВЕТОМ



[НАЗАД](#)

[ВЫХОД](#)

ЗОНА СТЕПЕЙ

200

**Назовите характерный признак
зоны степей**

Характерный признак зоны
степей – это сплошной
травянистый растительный
покров

ЗОНА СТЕПЕЙ

300

Из предложенного списка выбери растения
и животных зоны степей и составь цепь
питания:

ЕЖЕВИКА, ЗЕРНО, ЛЕММИНГ,
СУСЛИК, ЗАЯЦ-БЕЛЯК, ГАГРКА,
ОРЁЛ-БЕРКУТ

Для зоны степей характерна следующая
цепь питания:

ЗЕРНО – СУСЛИК – ОРЁЛ-БЕРКУТ



[НАЗАД](#)

[ВЫХОД](#)

ЗОНА СТЕПЕЙ

400

**Какие экологические
проблемы появились в степи
по вине человека?**

**По вине человека в степи
появились следующие
экологические проблемы:
распашка земель, неумеренный
выпас скота, браконьерство.**

ЗОНА СТЕПЕЙ

500

**Назови растения и
животных степной зоны,
занесенных в Красную
книгу.**

**В Красную книгу занесены:
пион тонколистый, журавль-
красавка, степная дыбка**



[НАЗАД](#)

[ВЫХОД](#)

ЗОНА ПУСТЫНЬ

100

Какую территорию нашей страны занимают пустыни?



Пустыни занимают небольшую территорию на юго-западе России



[НАЗАД](#)

[ВЫХОД](#)

ЗОНА ПУСТЫНЬ

200

**Какой климат
свойственен зоне
пустынь?**

В пустыне жаркое
продолжительное лето и
прохладная короткая
зима.

ЗОНА ПУСТЫНЬ

300

**Из приведенного списка выбери
растения пустыни:**

**КОВЫЛЬ, БРУСНИКА,
СОЛЯНКА, ТЮЛЬПАН,
ПОЛЫНЬ, КОЛОСНЯК,
ДЖУЗГУН**

К растениям пустыни относятся:

КОЛОСНЯК, СОЛЯНКА,
ДЖУЗГУН



[НАЗАД](#)

[ВЫХОД](#)

ЗОНА ПУСТЫНЬ

400

Назовите пустынный
заповедник России.

Пустынный
заповедник России
носит название
«Чёрные Земли».

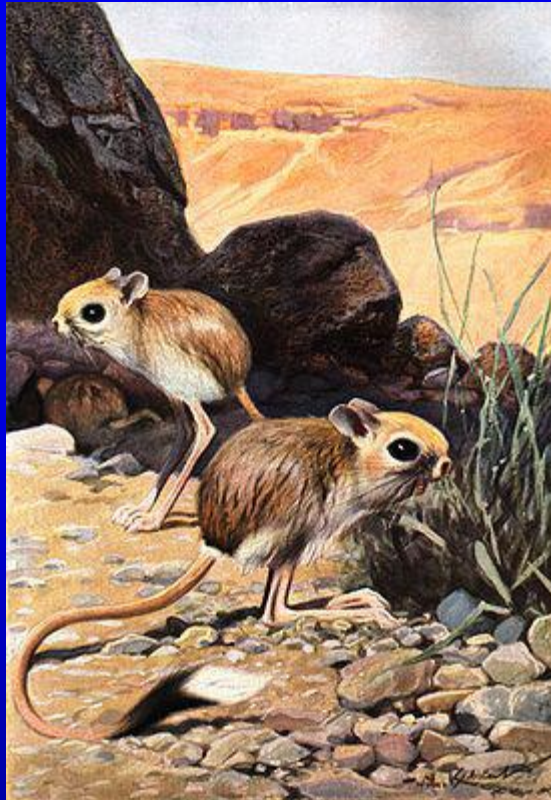
ЗОНА ПУСТЫНЬ

500

**О каком животном пустыни
идёт речь?**

**«Лапки кенгуру, тельце
мыши, уши осла, а хвост
льва.»**

Это животное — тушканчик.



[НАЗАД](#)

[ВЫХОД](#)

У ЧЁРНОГО МОРЯ

100

**В какой зоне
расположено
Черноморское
побережье
Кавказа?**



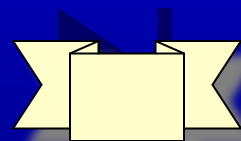
Черноморское
побережье Кавказа
расположено в
субтропической зоне
нашей страны.

У ЧЁРНОГО МОРЯ

200

Какие морские животные
обитают в Чёрном море у
побережья?

В Чёрном море у побережья
обитают медузы, морские коньки,
крабы.



У ЧЁРНОГО МОРЯ 300

Какие насекомые обитают
на Черноморском
побережье?

На Черноморском побережье
обитают цикады, богомолы,
олеандровые бражники.



[НАЗАД](#)

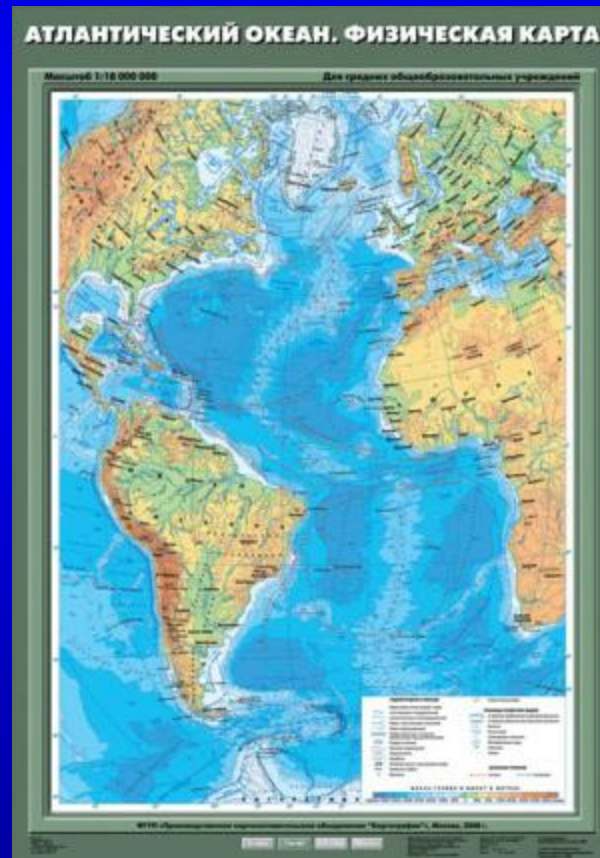
[ВЫХОД](#)

У ЧЁРНОГО МОРЯ 400

К морям какого океана
относится Чёрное море?

ОТВЕТ

Чёрное море относится к
морям Атлантического
океана.



[НАЗАД](#)

[ВЫХОД](#)

У ЧЁРНОГО МОРЯ

500

Какое растение описывается так:
дерево-долгожитель, достигает в
высоту дл 35 метров, листья
продолговатые с зубчиками, плоды
употребляются человеком в пищу?

Это растение —
каштан.



[НАЗАД](#)

[ВЫХОД](#)

ВОПРОС

БЛИЦ

ВОПРОС



Спасибо Вам
за участие в
игре!

Надеюсь, что Вам
понравилось!

[На главную страницу](#)