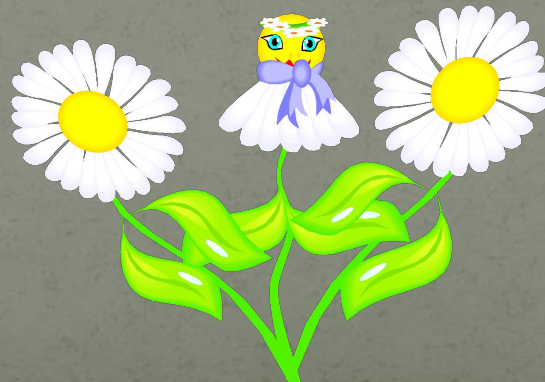


О листьях какого дерева
говорят, что они дрожат?

Осина. (Говорят, что «дрожит, как
осиновый лист».)



Растут ли деревья в тундре?



Нет. (Там слишком холодно. Тундра расположена в северном полушарии, и в этой области мерзлота никогда не исчезает.)

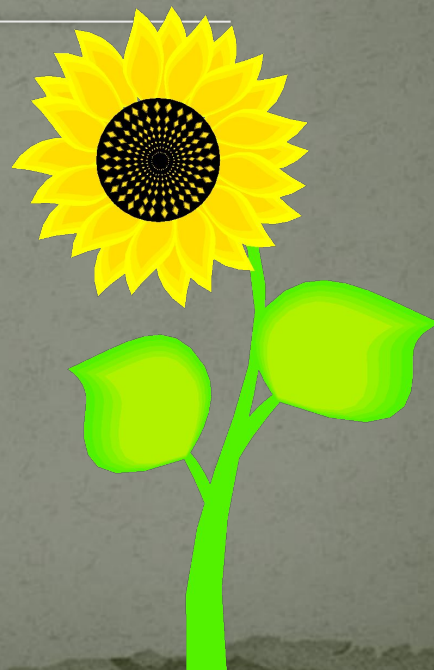
- Какое из этих деревьев самое маленькое на земле - карликовая сосна, карликовая берёза или карликовая ива?
-

- Карликовая ива.



- Из какого дерева получается сироп, который американцы любят есть с блинами?
-

- Клён



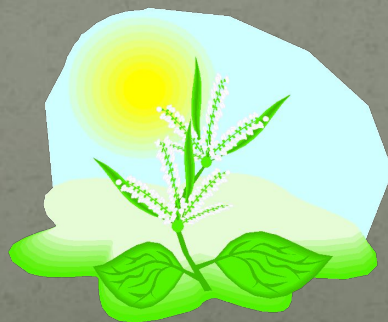
- Тополь – это трава, дерево или бабочка?



- Дерево

- Что означает японское слово бонсай – маленькое деревце, фрукт, похожий на яблоко, или ядовитая змея?

- Маленькое деревце.



• Какое из этих деревьев сбрасывает хвою зимой – сосна, можжевельник или лиственница?

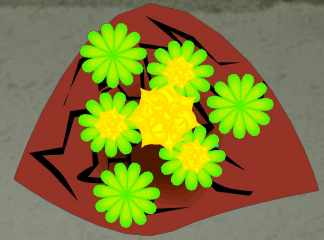
• Лиственница



• У какого лиственного дерева
есть шишки – береза, ольха или
ива?

• Ива.



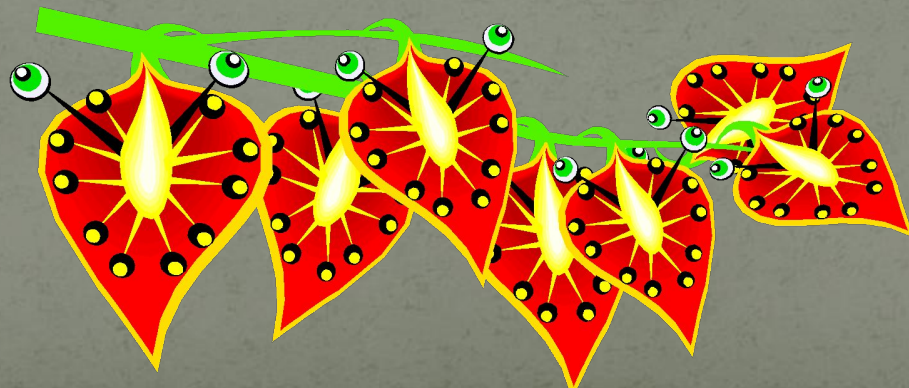


- Опадают ли листья дуба зимой?

- Нет(Они остаются на дереве всю зиму и опадают только весной, когда вырастают новые листья.)

• Как называются плоды дуба?

• Желуди.



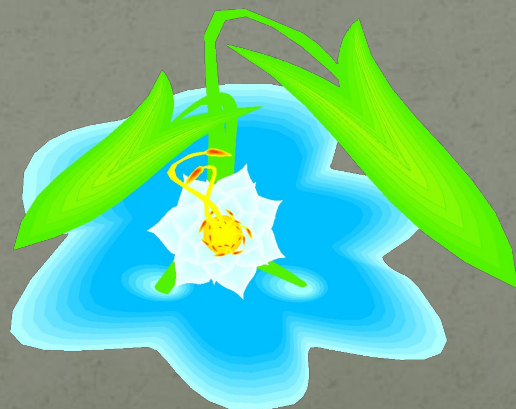
- Растут ли деревья зимой?



- Нет. (Зимой они отдыхают и продолжают расти только весной.)

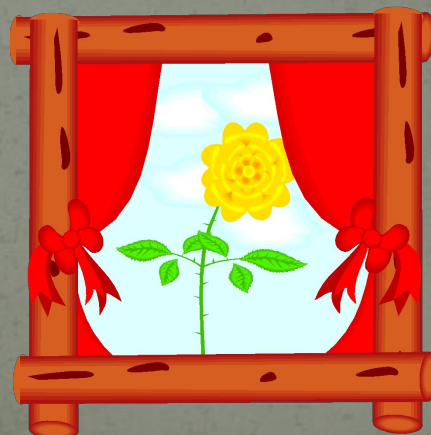
- Из какого дерева получают сырьё для изготовления резины?

- Каучуковое дерево.

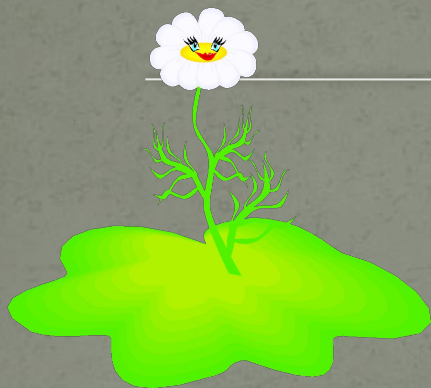


• Какое дерево обычно наряжают на новый год?

• Ель.

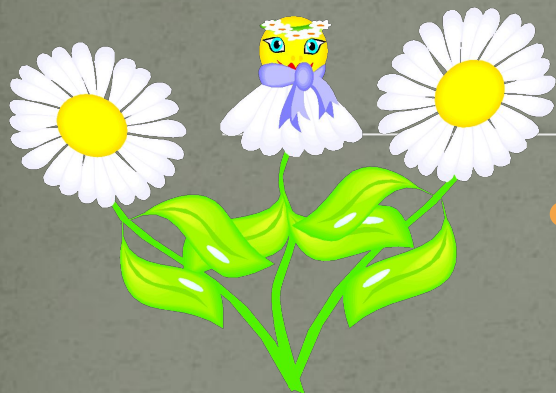


• Какого цвета цветки яблони?



• Белого.

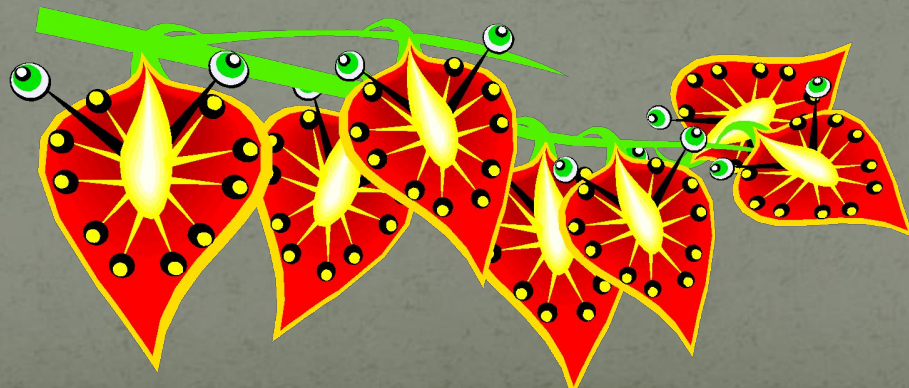
• Как называются плоды
ели/сосны?



• Плодов нет.

- Как называется самое высокое в мире дерево – баобаб, слоновое дерево или секвойя (мамонтово дерево)?
-

- Секвойя (мамонтово дерево).



• Как называются колющиеся
листья ели?

• Иголки.



• Какое самое распространенное
дерево в России?

• Лиственница.

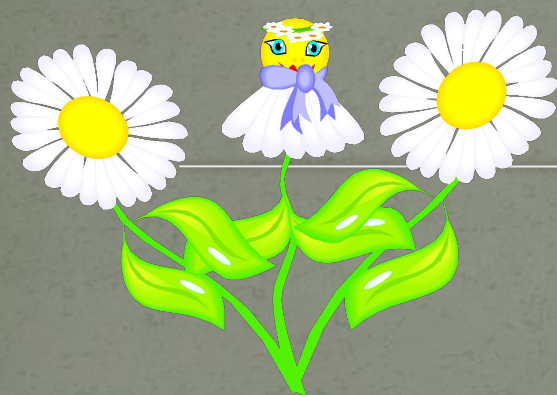


• Какое дерево в России считается национальным?

• Берёза.



• Как называется кора берёзы?



• Береста.

- Какое из деревьев живёт дольше всех - берёза, сосна или дуб?

- Дуб (Дуб может дожить до 500 лет, и даже больше)