



# Восприятие цвета человеком

К уроку по предмету  
«Технология отделочных работ» для учащихся по  
профессии «Мастер отделочных/строительных работ»,  
код **270127**

Преподаватель: Скульчес М.Н.

# ЦЕЛЬ УРОКА:

---

**Изучить свойства цвета, влияние цветов друг на друга и на психологическое состояние человека с целью дальнейшего применения полученных знаний при выполнении малярных работ**

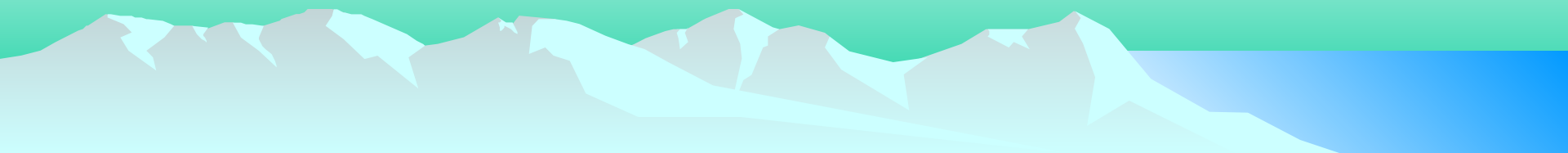
# СОДЕРЖАНИЕ УРОКА:

---

- Определение понятия «Цвет»
- Взаимодействие цветов
- Свойства цветов
- Влияние цвета на человека

**ЦВЕТ** - это определённый диапазон волн излучения, воспринимаемый как осознанное зрительное ощущение.

- **ЦВЕТОВЕДЕНИЕ** - это учение о совокупности данных физики, физиологии, психологии и других наук о цвете.
- Знание цветоведения - важнейшее условие правильного решения вопросов, возникающих при создании искусственной среды человека.



# Правильное цветовое восприятие

при полуденном солнечном свете,  
когда видимые волны имеют  
одинаковую длину



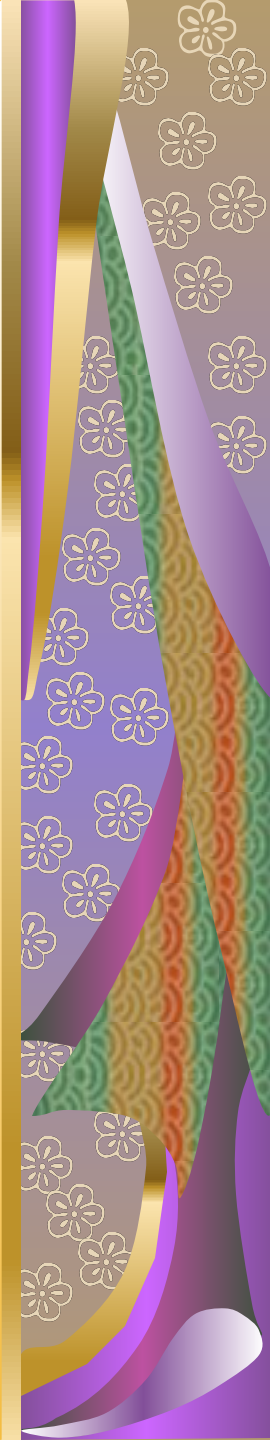
# Взаимодействие ЦВЕТОВ



# Яркостный контраст



- *Чем темнее фон, тем светлей кажется на нём фигура*



# Хроматический контраст



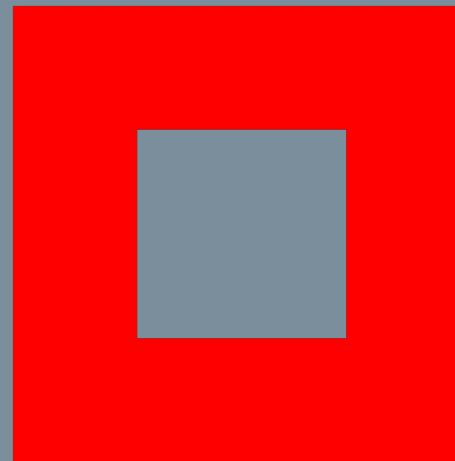
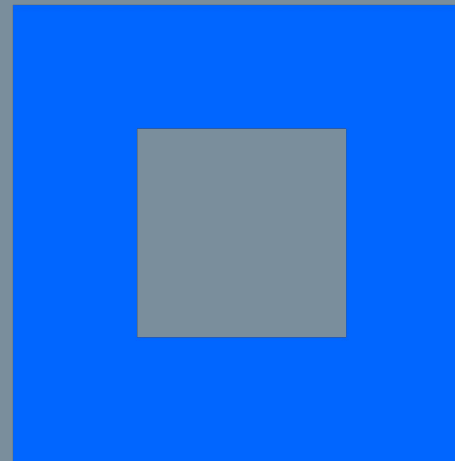
- *Всякий цвет, находясь на фоне одинакового с ним цветового тона, но большей насыщенности – теряет свою насыщенность*



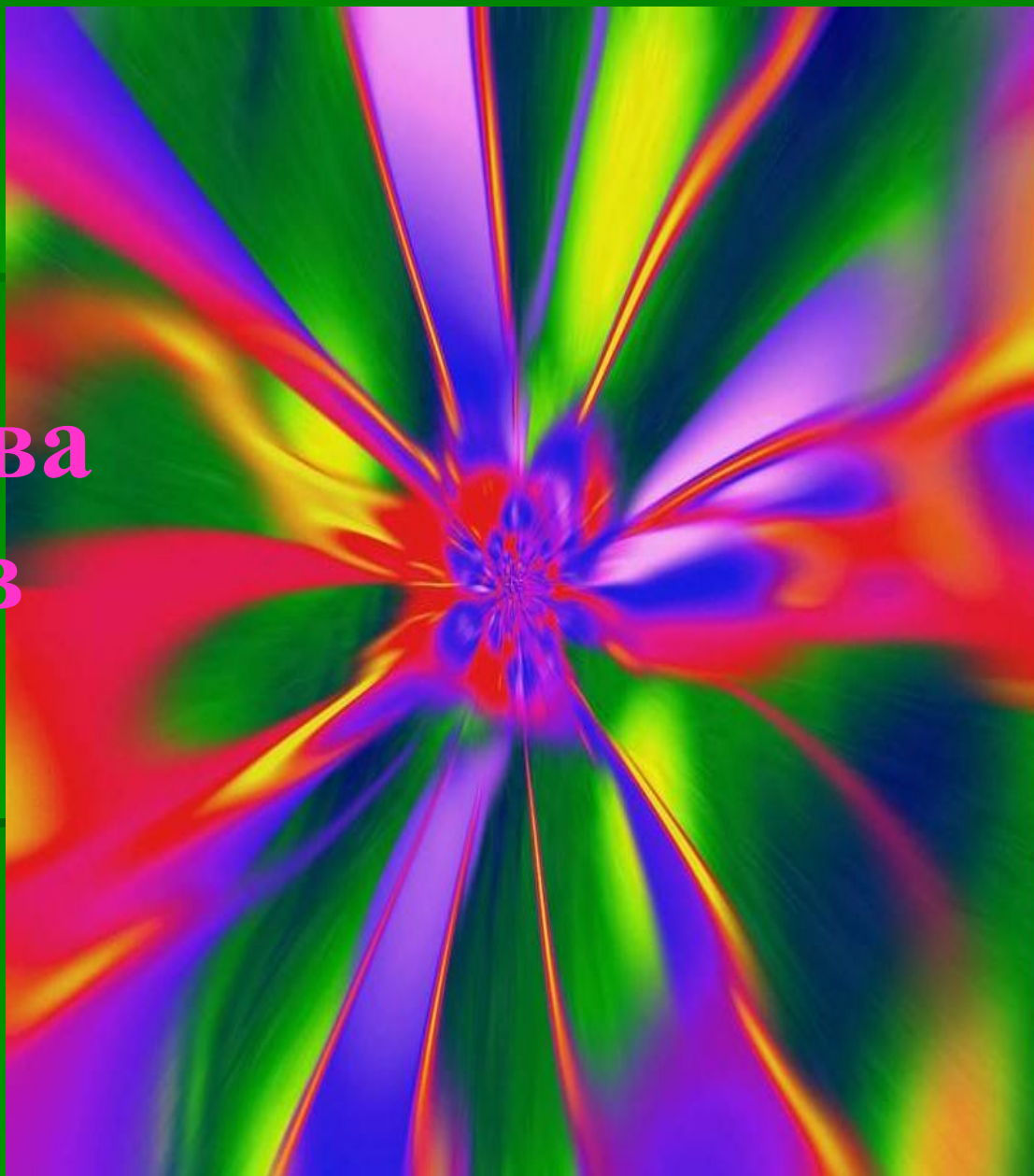


# Хроматический контраст

- *Всякий цвет, находясь на основном хроматическом цвете, принимает оттенок цвета, сопутствующего основному*
- *На синем – красный оттенок.*
- *На красном – жёлтый.*



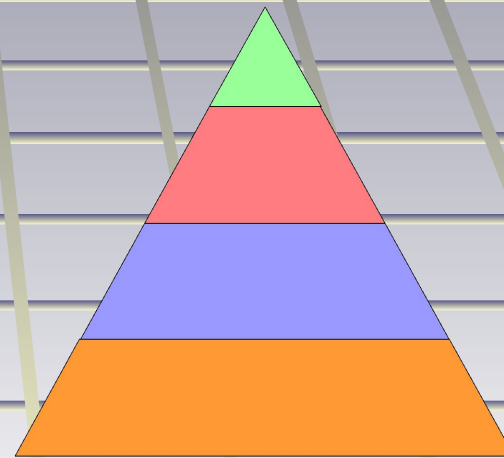
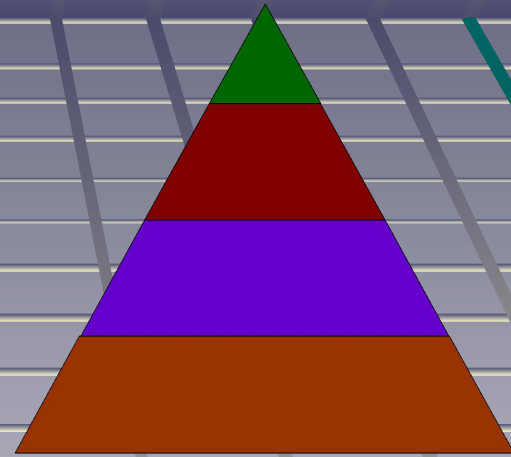
# Свойства ЦВЕТОВ



# Плотность

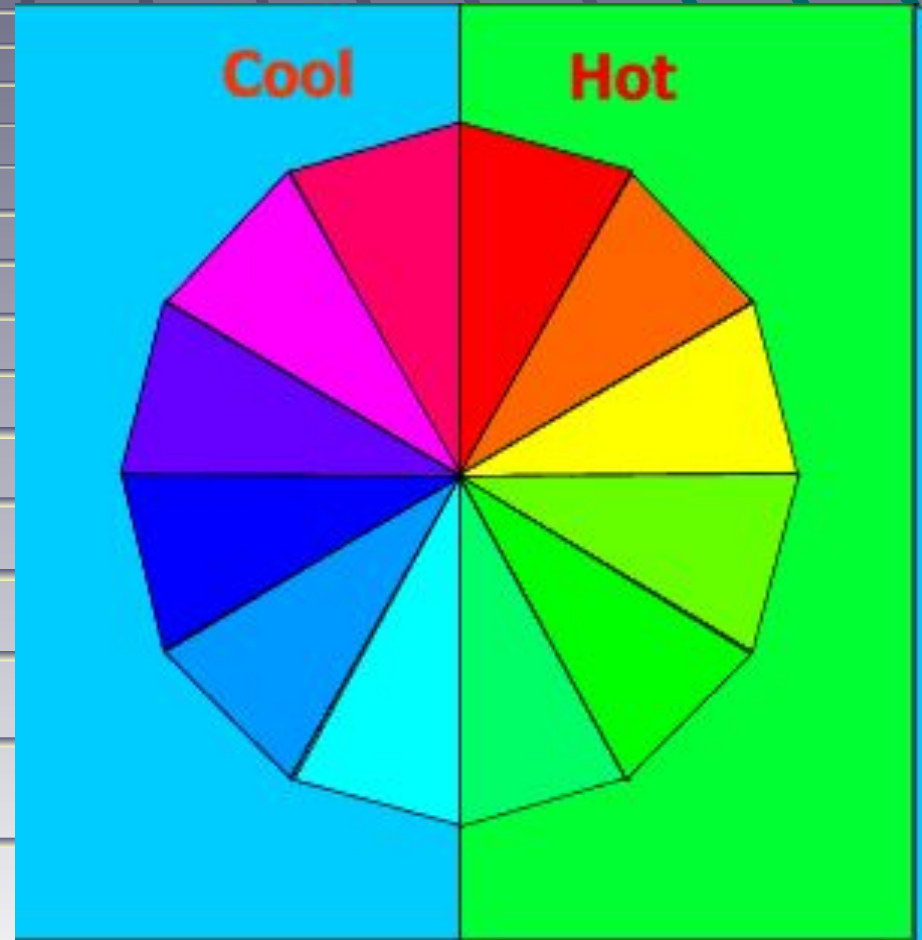
- Тёмные цвета - тяжёлые

- Светлые цвета - лёгкие



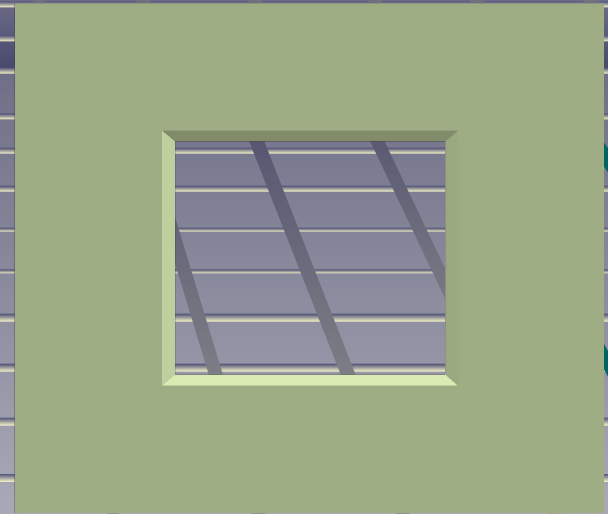
# Тёплые и холодные цвета

- Тёплые – цвета летнего дня, земли, растений.
- Холодные – цвета зимы, сумерек.



# Удаление, приближение

- Тёплые цвета –  
выступающие
- Холодные -  
отступающие



# Влияние цвета на человека



# Характеристика цветовых тонов

Цвет	Ощущение	Психологическое воздействие	Ощущение пространства
Теплые цвета			
Желтый	Тепла	Привлекает внимание, не утомляет	Отдаляет
Оранжевый	Тепла	Привлекает внимание	Приближает
Розовый	Тепла	Привлекает внимание (в меньшей степени)	Приближает
Красный	Жары	Выделяется, очень утомляет	Приближает
Коричневый	Тепла	Утомляет	Приближает
Холодные цвета			
Серый	Прохлады	В меньшей степени привлекает внимание, не утомляет	Отдаляет
Голубой	Холода	Не утомляет	Отдаляет
Зеленый	Прохлады	Не утомляет даже при длительном наблюдении	Отдаляет
Фиолетовый	Свежести	Дезинтегрирует	Приближает

# Успокаивающие

- Холодные,  
светлые тона  
действуют  
успокаивающе на  
человека.





# Возбуждающие

- Тёплые,  
насыщенные тона  
действуют  
возбуждающе на  
человека.





# Меланхолик

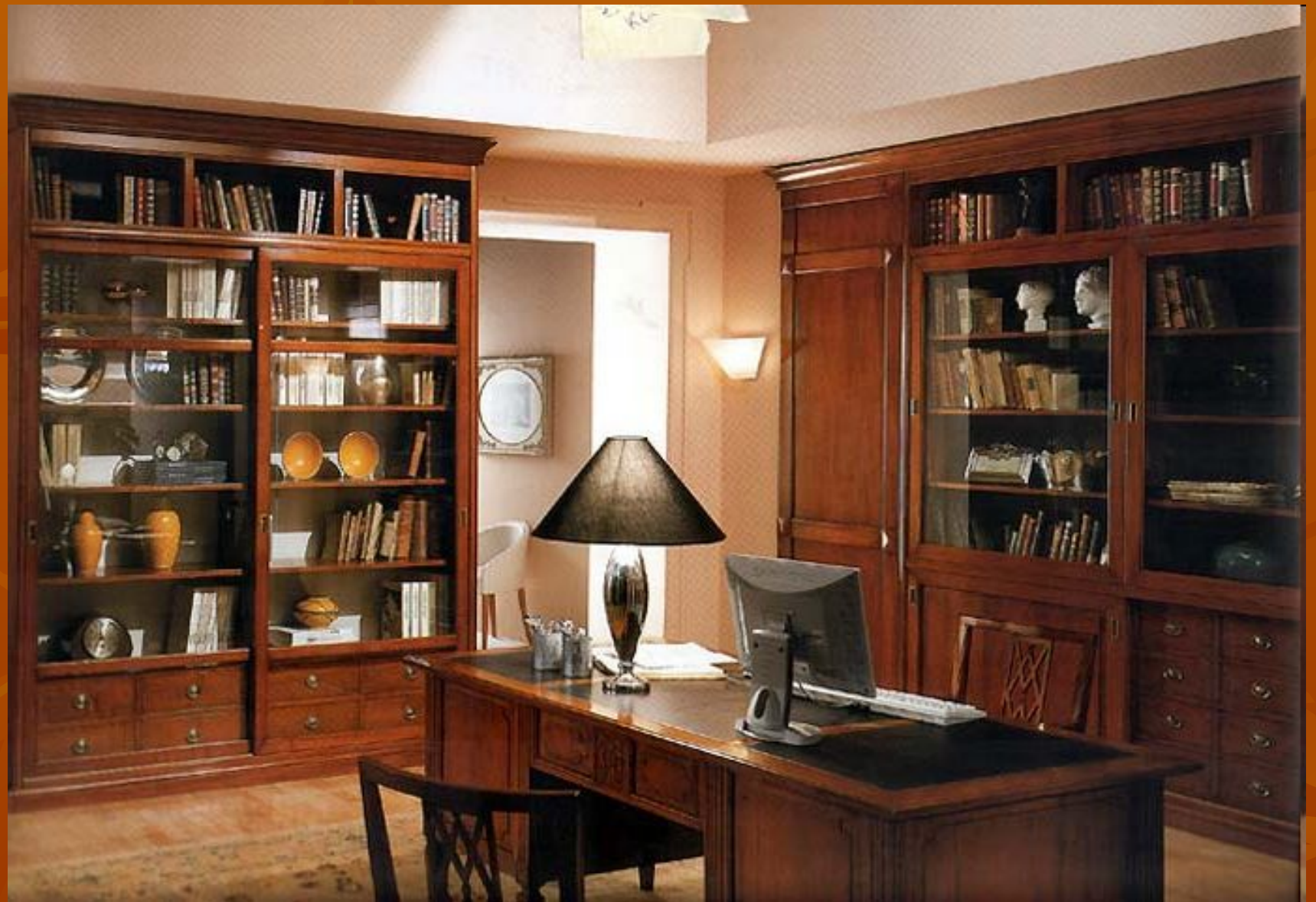
- Характер: эмоционально ранимый, склонен к размышлениям, сосредоточен на своих переживаниях.
- Интерьер: создаёт вокруг себя атмосферу уюта, тепла, комфорта. Нет ничего лишнего и случайного.
- Рекомендуемые цвета – тёплые.





# Флегматик

- Характер: медлителен, невозмутим, скуп на проявление чувств, не любит менять свою жизнь.
  - Интерьер: основательная мебель, много картин и шкафов.
  - Рекомендуемые цвета: тёплые.
-





# Сангвиник

- Характер: жизнерадостный, общительный оптимист. Легкомыслен и непостоянен.
- Интерьер: дом наполнен радостью и энергией.
- Рекомендуемые цвета: холодные, светлые, остужающие.





# Холерик

- Характер: энергичный, подвижный, в вечной погоне за новыми впечатлениями. Быстро устаёт, растрачивая силы и энергию.
- Интерьер: просторный, светлый, много воздуха, ничего лишнего.
- Рекомендуемые цвета: холодные, светлые.





Зная свойства цвета и его влияние на человека, подбором колера при выполнении окрасочных работ можно создать эффект:  
увеличения или уменьшения помещения,  
прохлады или тепла,  
психологического комфорта.

