

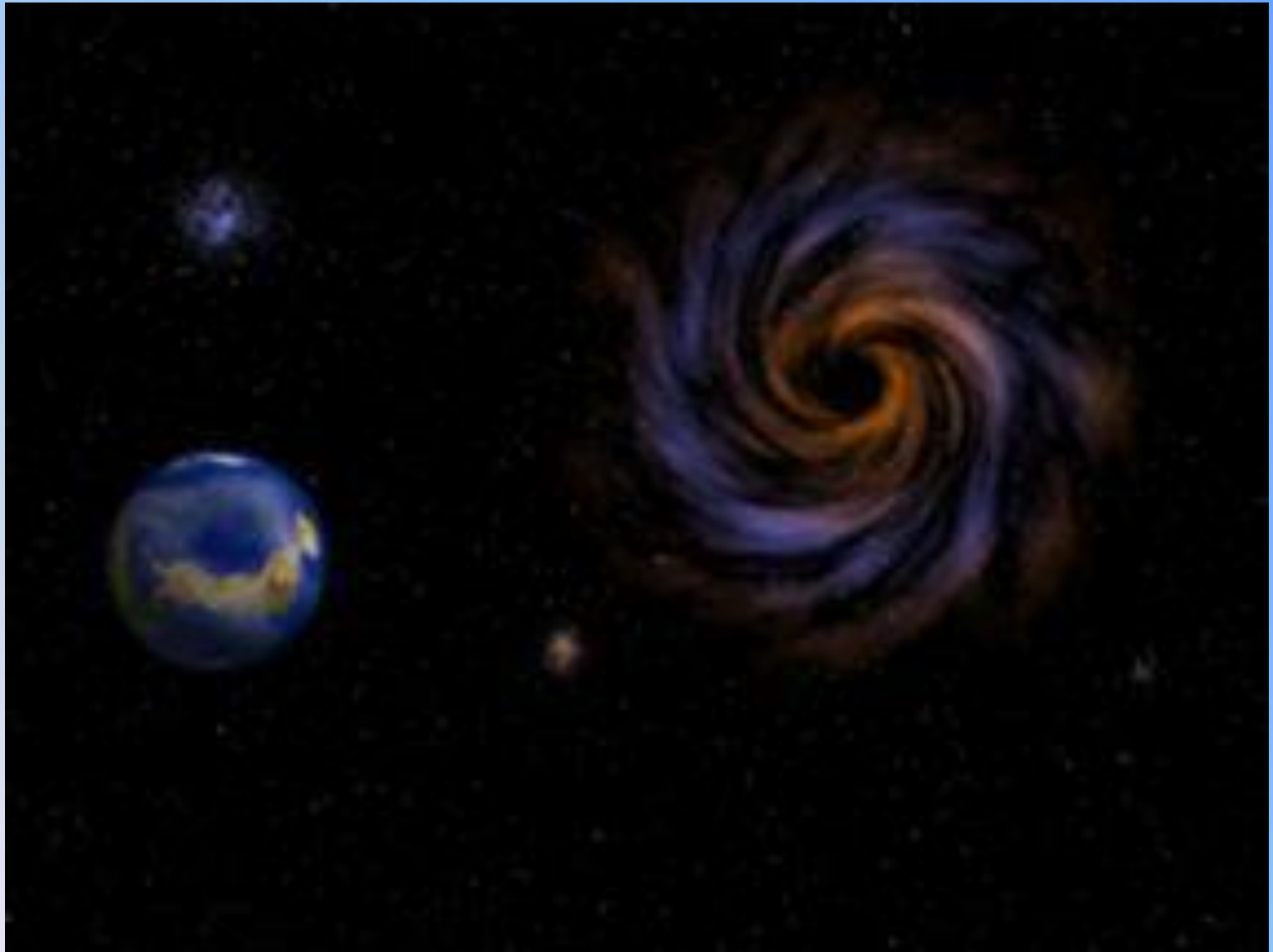
Вселенная

Материалы к уроку природоведения в 5 классе

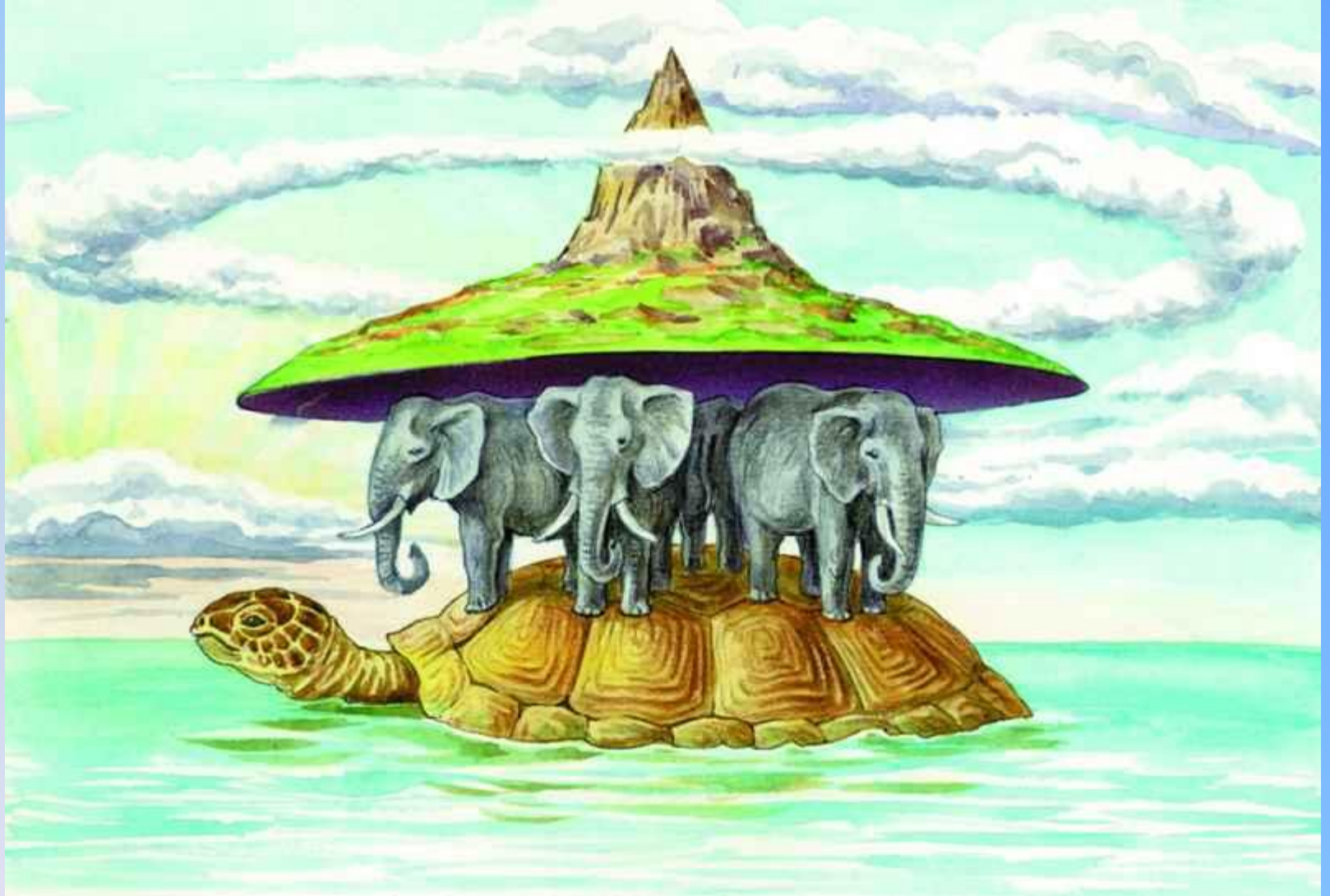
Учитель Охрименко Т.И.

2011г.

- *«Мне необходимо разобраться самому!
А чтобы разобраться самому –
надо думать сообща».*
(Б.Васильев)



- Что такое Вселенная?

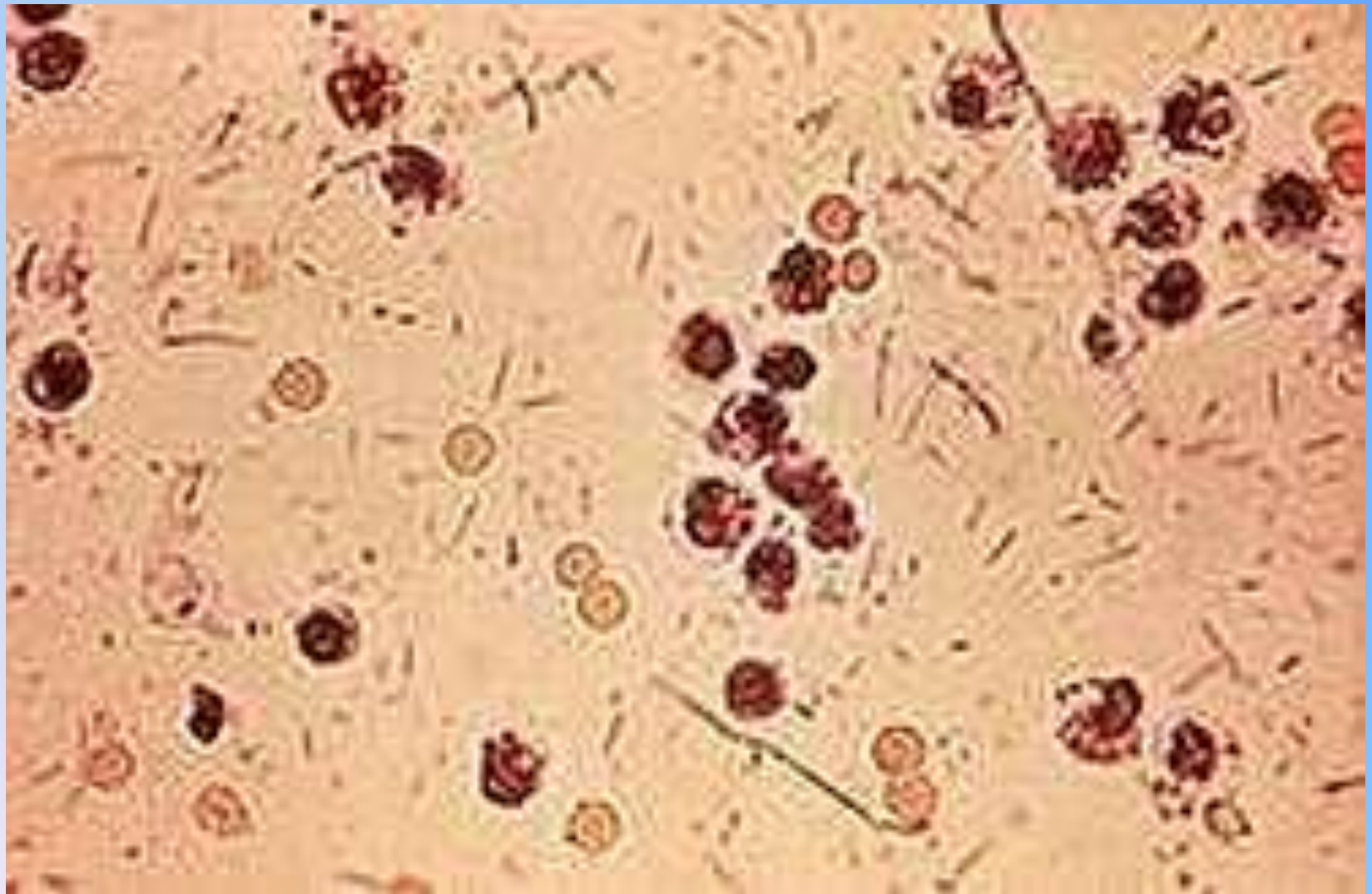


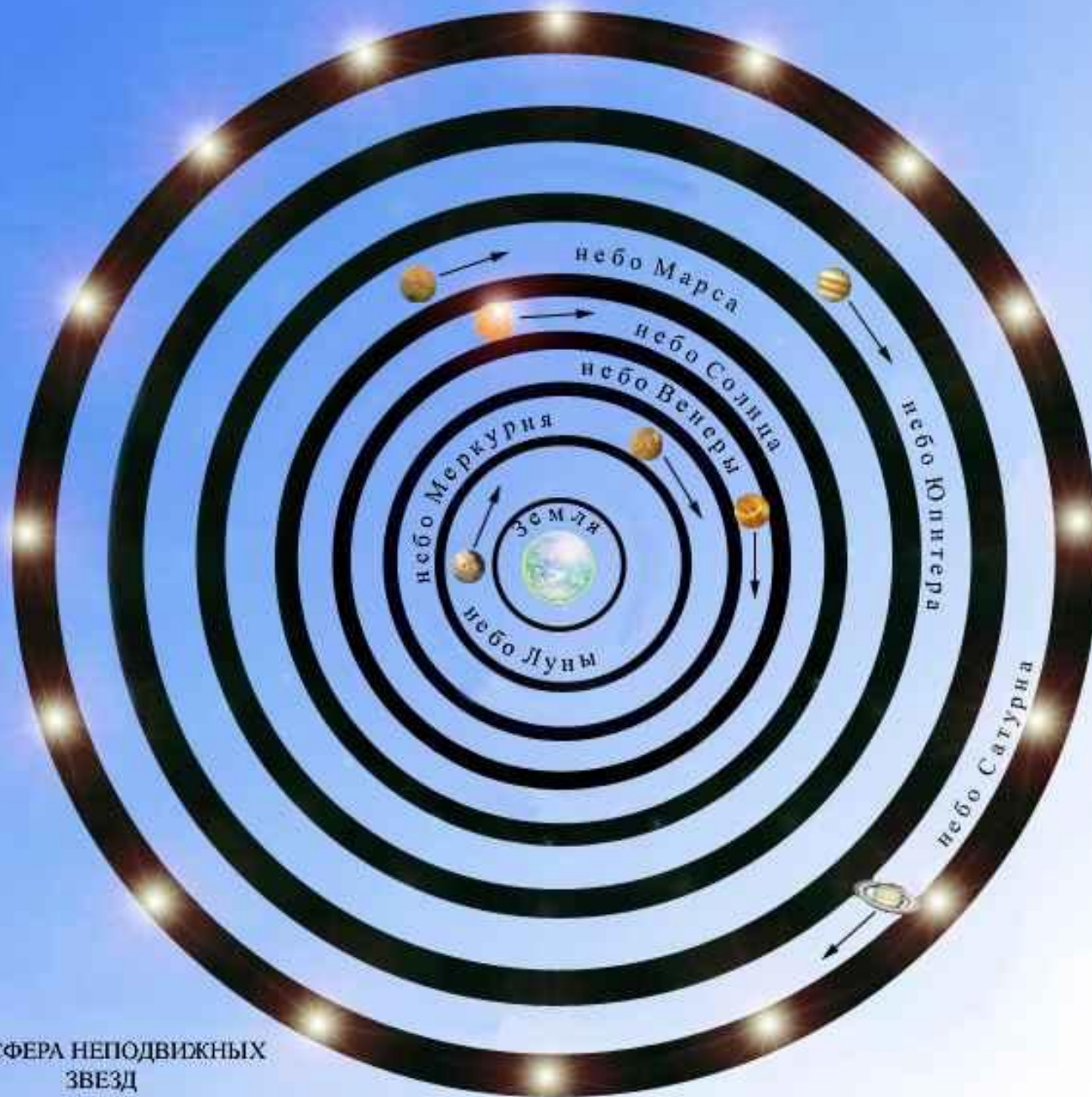
- Древние индийцы представляли Землю в виде полусферы, опирающейся на слонов. Слоны стоят на огромной черепахе, а черепаха — на змее.

Вот как представляли себе вселенную славяне.



- Предположительно, мир славян состоит из 9 слоев - подземный мир, мир людей, и семь небесных сфер. Начнем наше краткое описание с Подземного мира - Пекла. У южных и западных славян нижнее царство было горячо и огненно. Однако часто подземный мир был водным, в его темных глубинах обитал Ящер - крокодил, хозяин обители ушедших предков. Над ним возвышался мир людей, Белый свет. Питает его плодородная пашня - Мать Сыра Земля. Люди - мужчины и женщины - проводят время в труде и битвах, рождаются и умирают. Они благодарят Землю, Воду и Солнце, Судьбу и Военную Силу, Рождение и Смерть, всему уделяют внимание, чтобы не принимать дары без всякого ответа на них.
- Над Белым возвышаются небесные сферы. Их наполняют небесные воды - хляби, по ним ходит Солнце - Дажьбог, а на самом верху, на седьмом небе расположен светлый Ирий - рай.

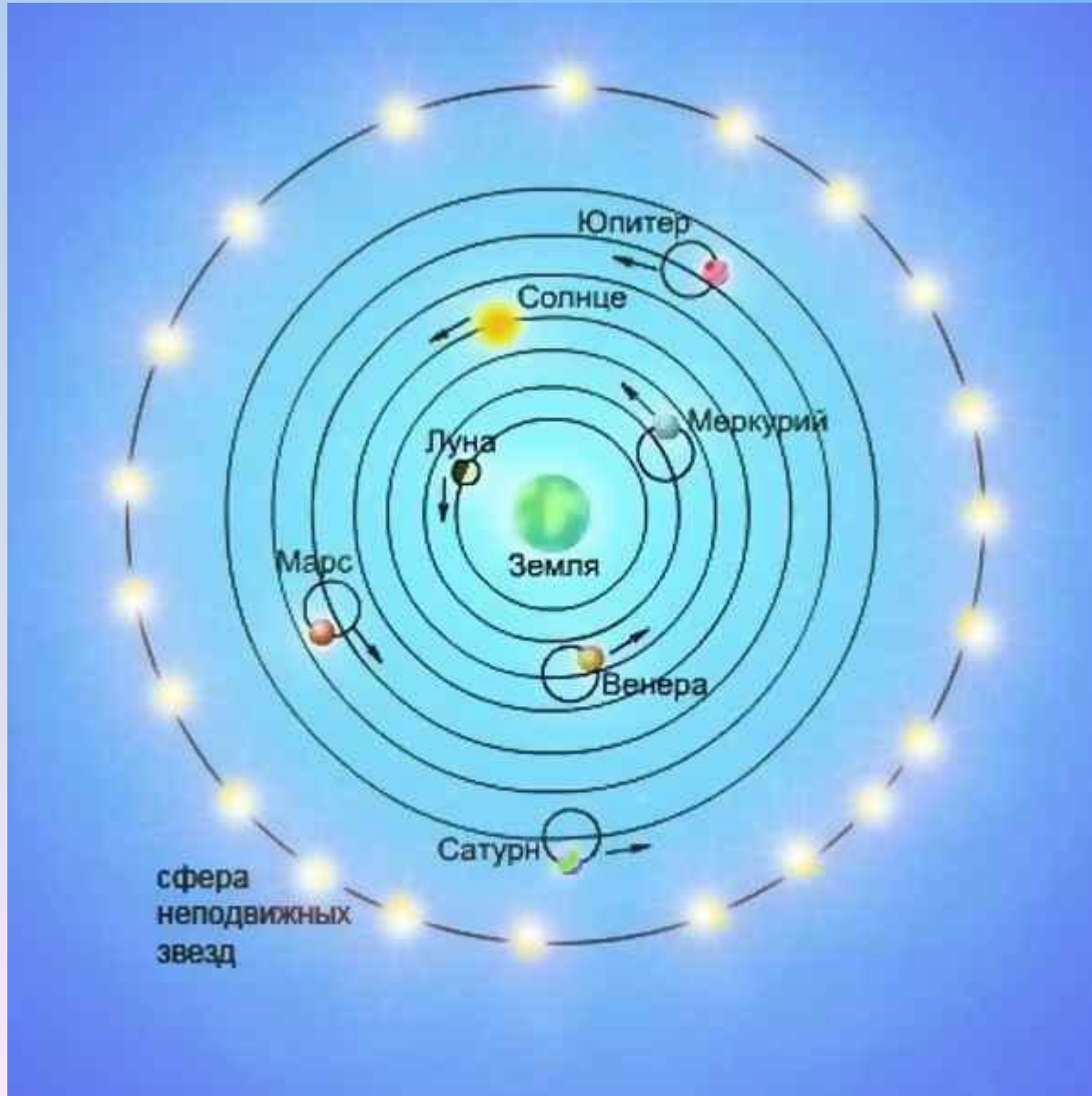




Система мира по Аристотелю

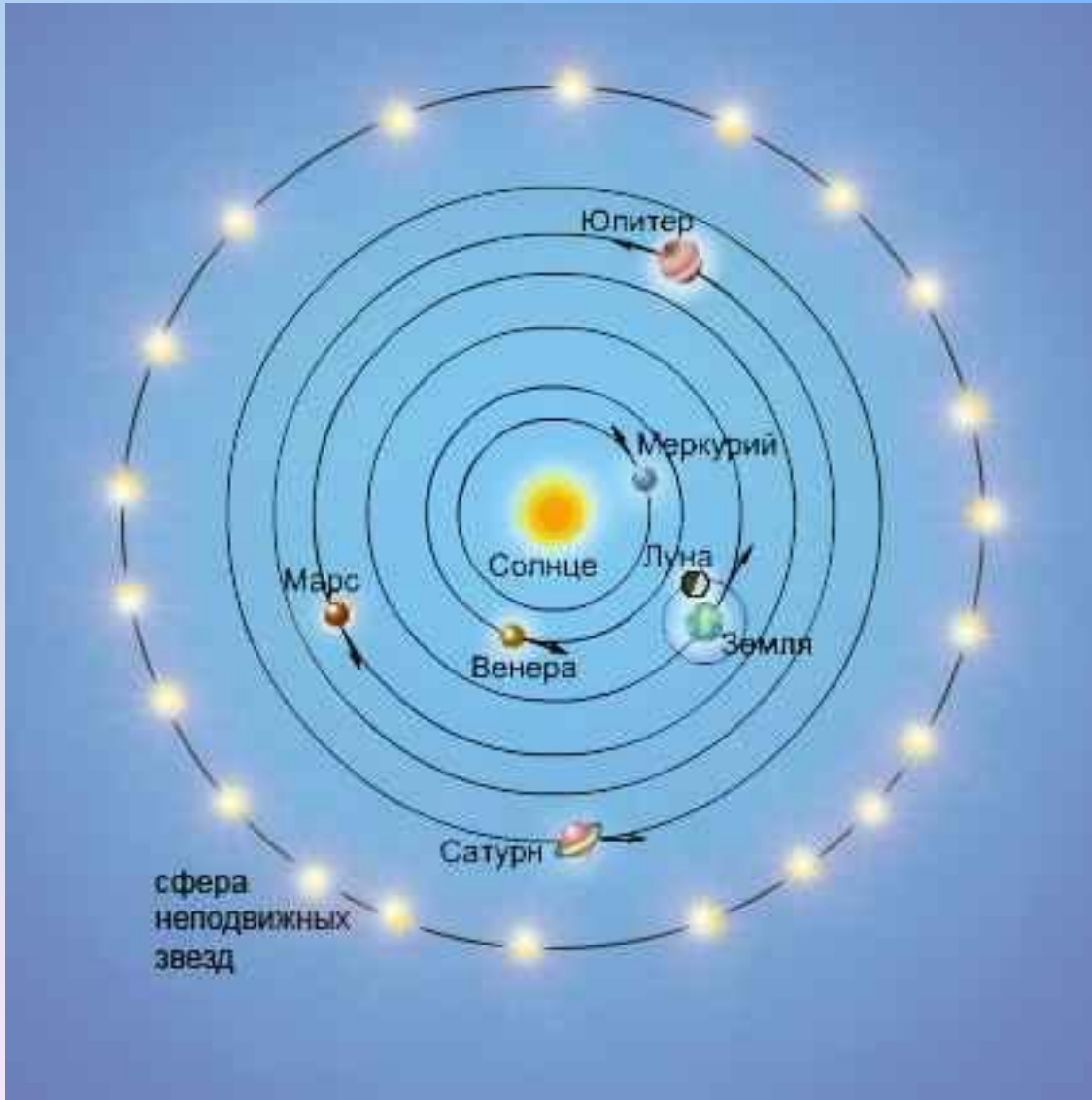
СФЕРА НЕПОДВИЖНЫХ
ЗВЕЗД

Система мира по Птолемею



Объяснить смысл стихотворения.

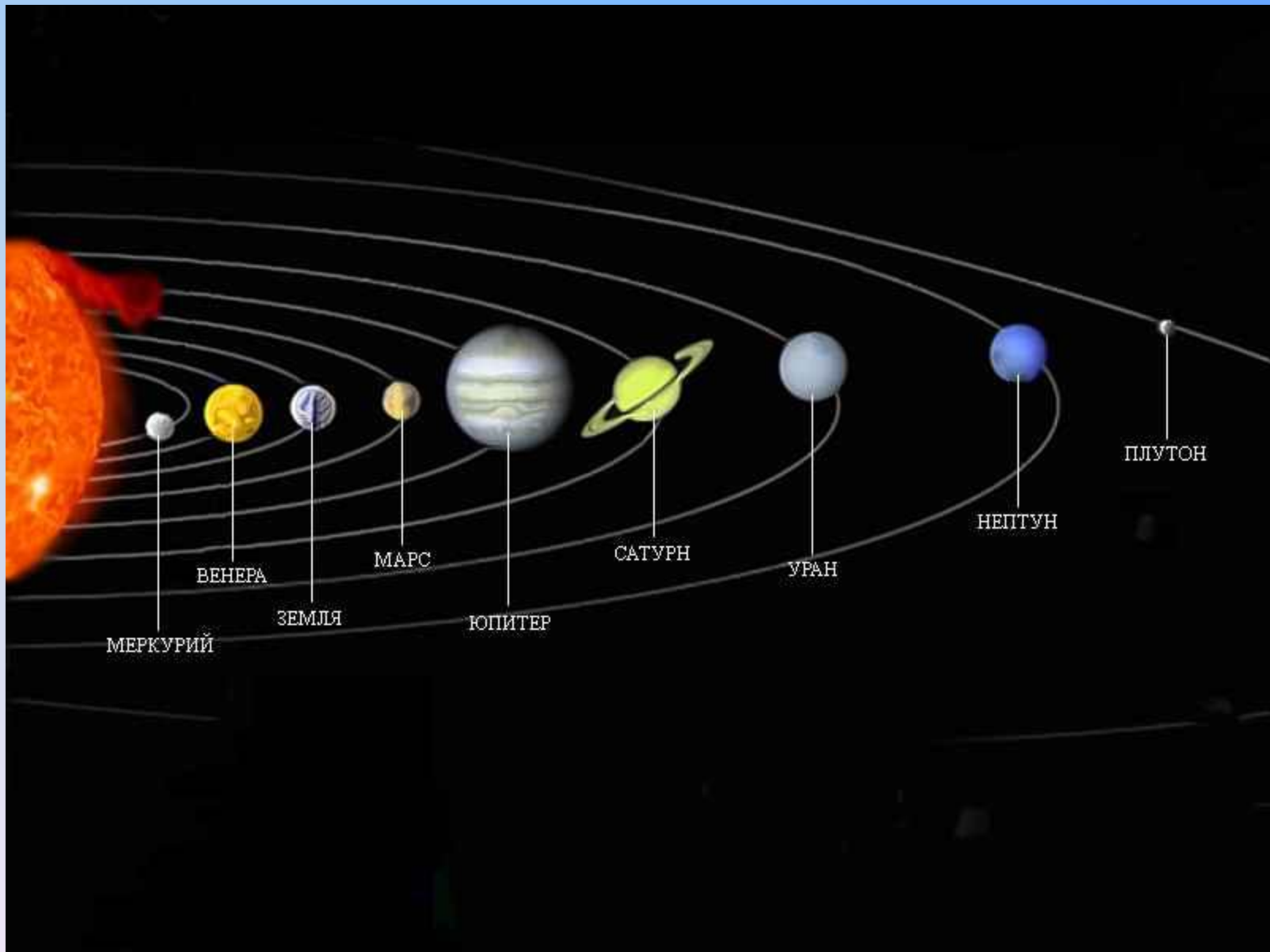
Случились вместе два Астронома в пиру
И спорили весьма между собой в жару.
Один твердил: земля, вертясь, круг Солнца ходит;
Другой, что Солнце все с собой планеты водит:
Один Коперник был, другой слыл Птолемея.
Тут повар спор решил усмешкою своей.
Хозяин спрашивал: Ты звёзд течение знаешь?
Скажи, как ты о сем сомненье рассуждаешь?»
Он дал такой ответ: «Что в том Коперник прав,
Я правду докажу, на Солнце побывав.
Кто видел простака из поваров такого,
Который бы вертел очаг кругом жаркова?».



- Система мира по Копернику



- Самая древняя в Европе обсерватория «Макотржаский квадрат» найдена в 20 км от Праги у с.Макотржасы. Сооружение указывает, что люди знали о продолжительности и года в 365 суток, точках солнцестояния и равноденствия.



МЕРКУРИЙ

ВЕНЕРА

ЗЕМЛЯ

МАРС

ЮПИТЕР

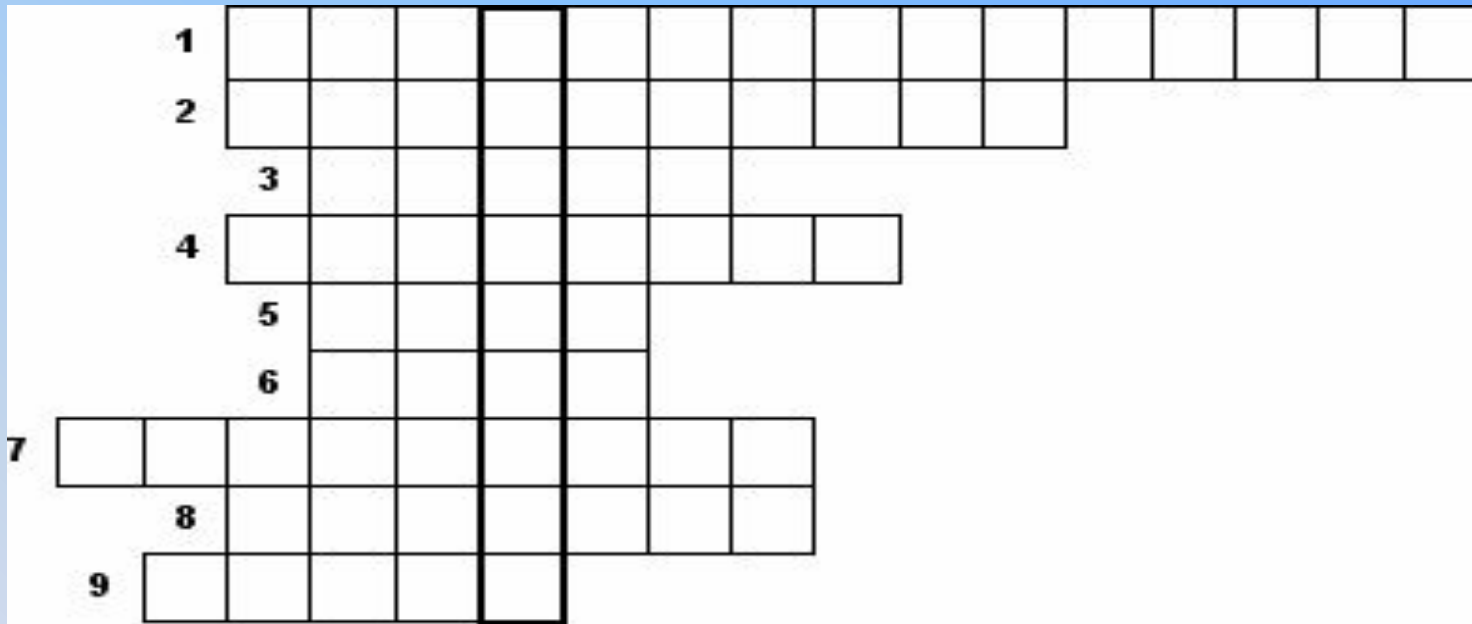
САТУРН

УРАН

НЕПТУН

ПЛУТО́Н

- Ближайшими к Солнцу являются следующие планеты земной группы: Меркурий, Венера, Земля и Марс. За ними находится пояс астероидов. Далее следуют Юпитер, Сатурн, Уран и Нептун. И, наконец, самая дальняя из планет — Плутон. В конце XX века у ученых появились сомнения, имеет ли смысл относить Плутон к большим планетам, т.к. он не является газовой планетой. Однако, Международный астрономический союз (МАС) выступил с заявлением, что статус Плутона как планеты менять не будут.



- 1. Для развития взглядов о строении Вселенной сделали ... учёные.
- 2. Один из великих математиков, который предложил, что Земля не плоская.
- 3. Как переводится с греческого языка «шар».
- 4. Древнегреческий астроном, развивший представления учёных о Вселенной. По его мнению, вокруг неподвижной Земли вращаются 8 небесных сфер.
- 5. Национальность Аристотеля.
- 6. Небесное тело.
- 7. Весь мир.
- 8. Древнегреческий математик, первым предложивший, что Земля имеет форму шара.
- 9. Одна из планет движущаяся вокруг Солнца.

1 д р е **в** н е г р е ч е с к и е

2 а р и **с** т о т е л ь

3 с ф **е** р а

4 п т о **л** е м е й

5 г р **е** к

6 л у **н** а

7 в с е л е **н** н а я

8 п и ф **а** г о р

9 з е м л **я**

Какие утверждения верны?

- 1. Вселенная – это Солнце с вращающимися вокруг него планетами (*да, нет*).
- 2. В представлениях древних народов центром Вселенной была Земля (*да, нет*).