

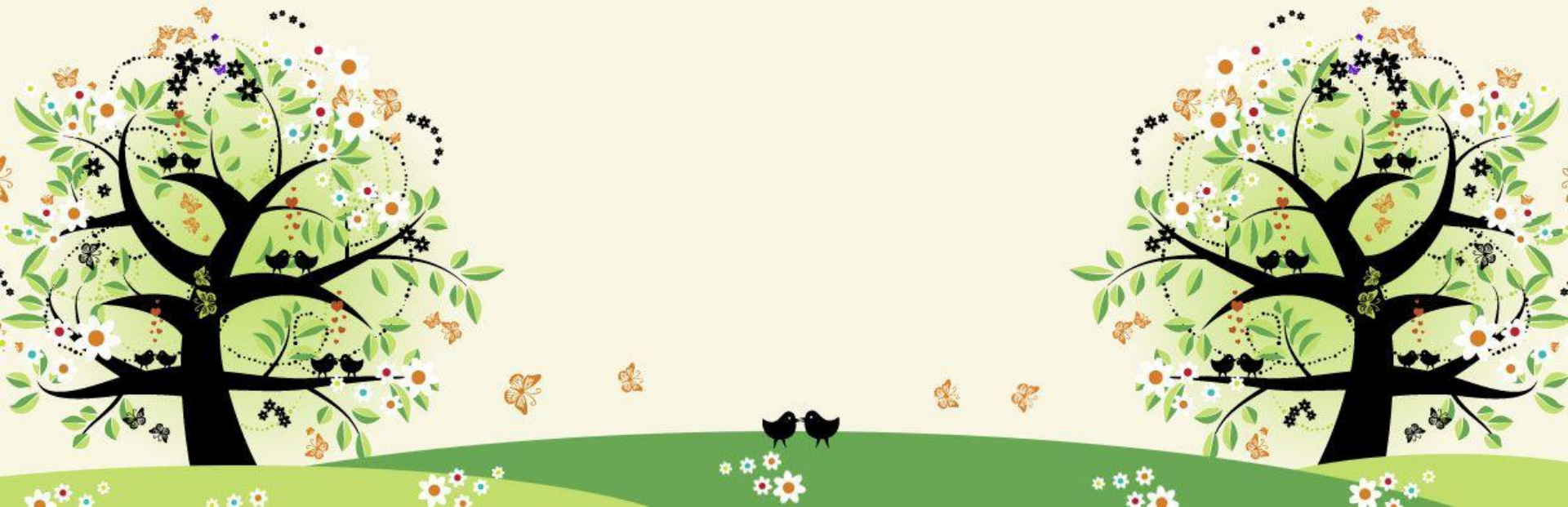
Годичные кольца и твердость древесины



Вопрос: от чего зависит толщина годовичных колец?

Содержание

1. Годичные кольца на срезе древесины
2. Экспериментальная часть
3. Выводы



Годичные кольца на срезе ствола дерева

Каждый год на стволе откладывается слой древесины. По количеству колец на спиле судят о возрасте дерева, а также о темпах его роста.



Годовые кольца на срезе ствола дерева

Ширина колец на спиле дерева всегда различна. У разных пород деревьев ширина колец может различаться в несколько раз.



Вопросы

От чего зависит толщина годичных колец?

Есть ли зависимость между толщиной годичных колец и свойствами древесины?

Всегда ли одинакова толщина колец у одного и того же дерева?



Экспериментальная часть

Начало эксперимента —
распиливание дров на даче



Экспериментальная часть



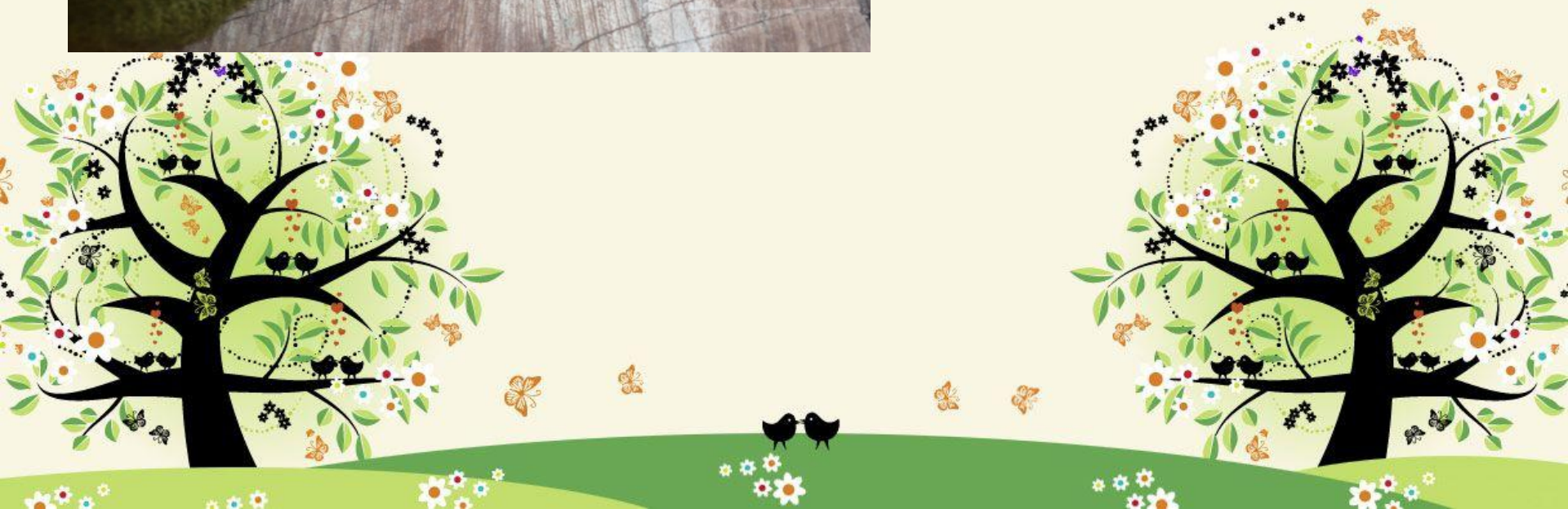
Было распилено несколько деревьев, и измерена толщина колец на разных спилах



Экспериментальная часть



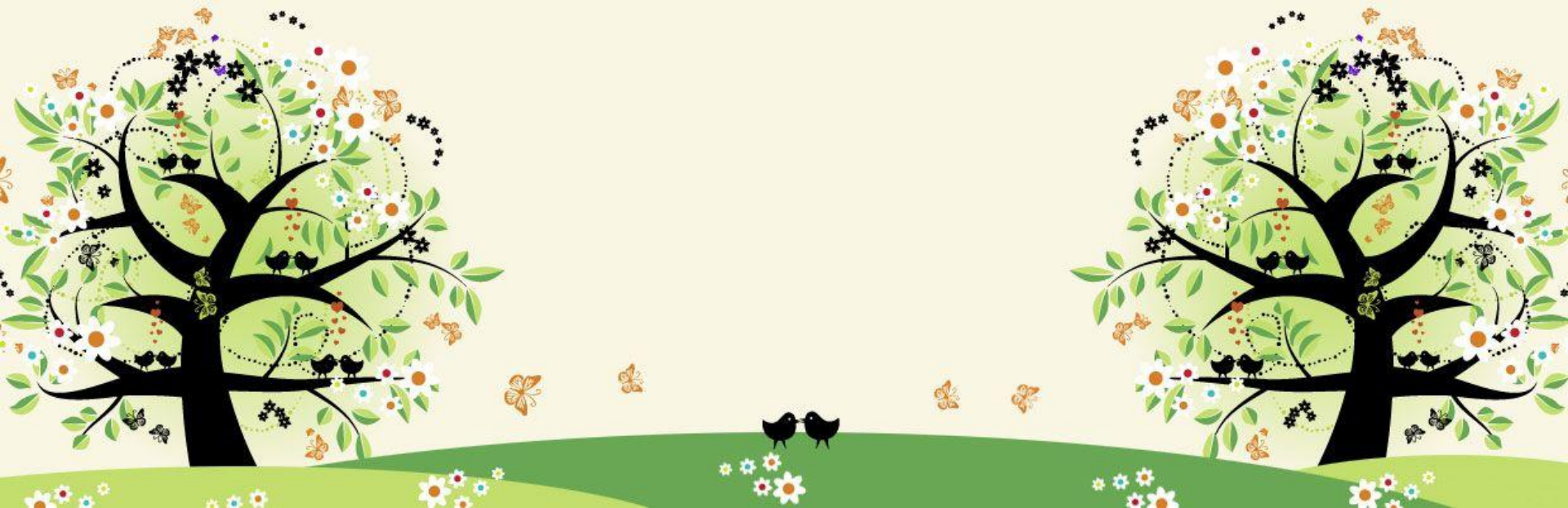
Подсчет количества годовичных колец и замер их толщины на срезе деревьев.



Экспериментальная часть

Замер толщины годовых колец на дубовом срезе показывает, что при возрасте в 32 года толщина колец колеблется от 2 до 11 мм.

Видно, что толщина годичных колец, выросших в благоприятный год, в пять раз больше толщины колец, нараставших за холодный, неблагоприятный год.



Выводы

Толщина годовичных колец зависит от породы дерева - у мягких пород дерева кольца толстые, а у твердых пород дерева кольца тонкие.

У одного и того же дерева толщина колец зависит от сезона – в теплые годы годовичные кольца имеют большую толщину, в холодные годы кольца тонкие.

