

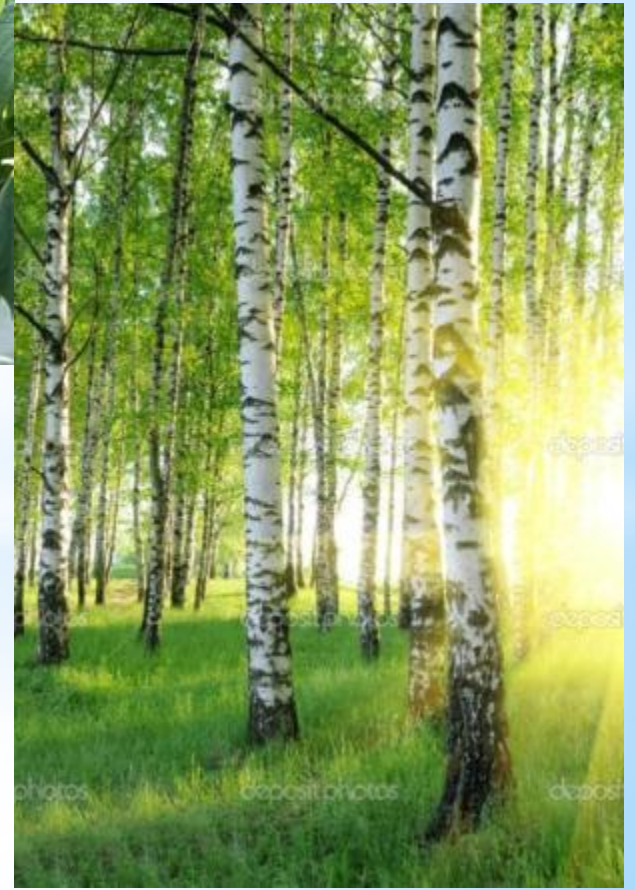
18 апреля.  
Окружающий мир.  
Математика.



$70 + 5 - 70 + 5$  P  
 $40 + 20 - 30$  Д  
 $90 - 40 + 10$  В  
 $70 - 50 + 20$  Е  
 $86 - 80 + 3$  О (А)

30	40	10	40	60	9
Д	Е	Р	Е	В	О А

# БЛИЦ - ТУРНИР



Решите примеры,

расположите ответы в порядке возрастания

Ь  $12+13$

З  $30 - 11$

И  $48 - 32$

Н  $56 - 34$

Ж  $19 - 6$

13	16	29	22	25
Ж	И	З	Н	Ь

# Дерево - живое

**ДЫШИТ**

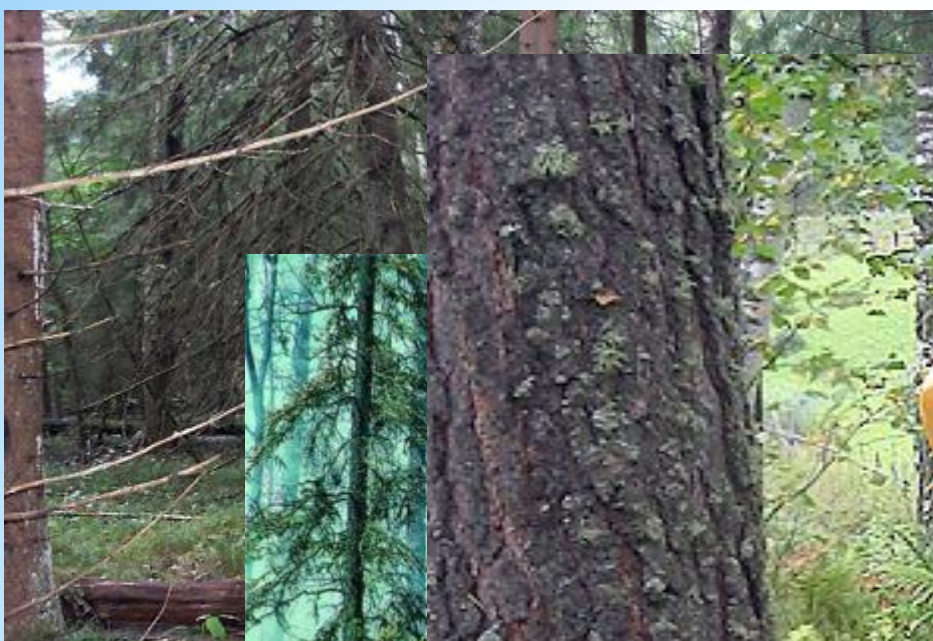
**оставляет  
ПОТОМСТВО**

**растёт**

**умирает**

**питается**





Расположите ответы в порядке убывания

А  $9 + 4$

Р  $7 + 7$

Я  $6 + 6$

Т  $9 + 9$

О  $8 + 8$

В  $10 + 9$

13	12	14	16	18	19
в	т	о	р	а	я