

Филимоновская глиняная



Игрушка



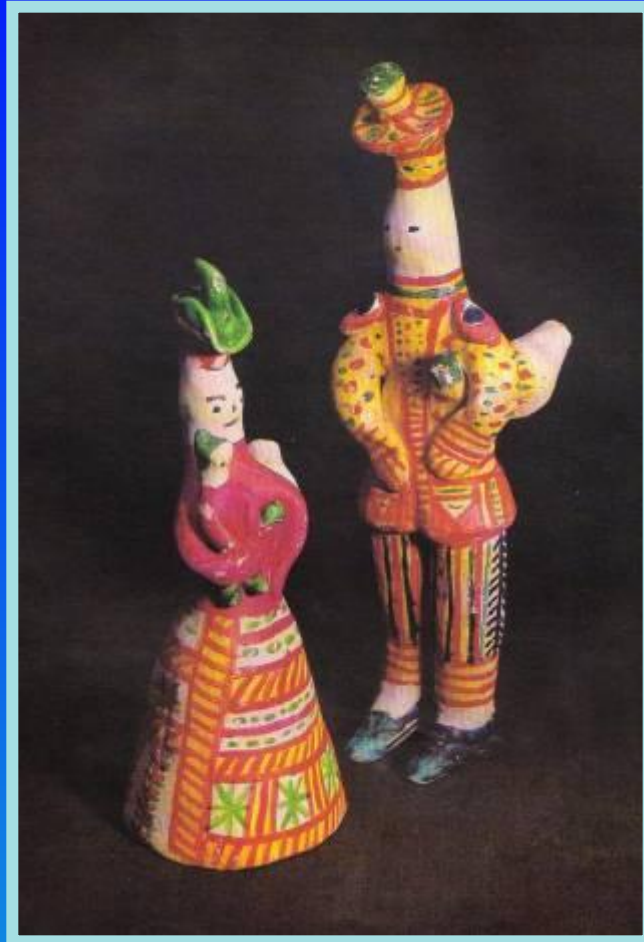
Этот народный промысел – яркая веселая игрушка,
которую на забаву делали женщины и дети в деревне
Филимоново Одоевского района Тульской области.
Появился промысел в **19** веке в Больших Гончарах на
окраине Тулы и в наше время был возрожден.

В мастерских глиняной игрушки работают народные
мастерицы:

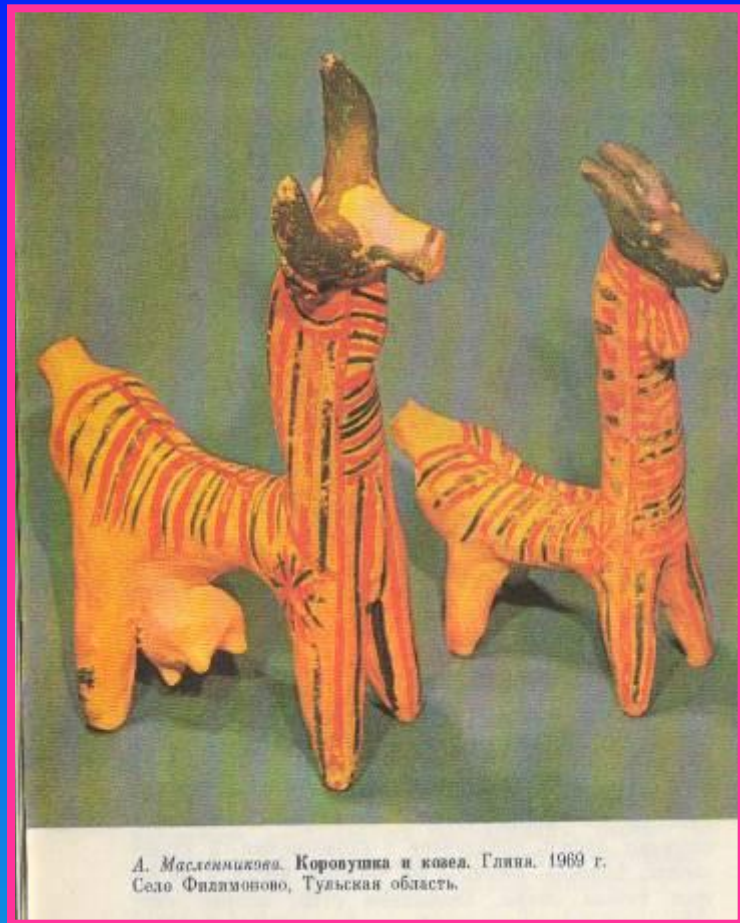
**А.И.Лукьянова, П.П.Илюхина, П.Г.
Масленникова, П.П. Илюхина, Е.И.Евдокимова,
А.И.Карпова**

- **Как и все народные мастера, филимоновские игрушечницы не стремятся к правдоподобности.**
- **В задачу мастериц входит сделать игрушки почуднее, по сказочнее. Многими народными художниками в течение нескольких десятилетий создавались условные приемы раскрытия образа, воплощения народных представлений о красоте и изяществе в таком, казалось бы грубом материале, как глина. И вот глина начинает жить другой жизнью.**
- **Рождается чудо искусства.**

Персонажи игрушек многообразны – это фигурки нарядных барынь и солдат



всадников, животных — оленей, баранов, коров, коней и ПТИЦ.



В отличие от других глиняных игрушек филимоновская имеет удлиненные пропорции фигурок с небольшой головкой

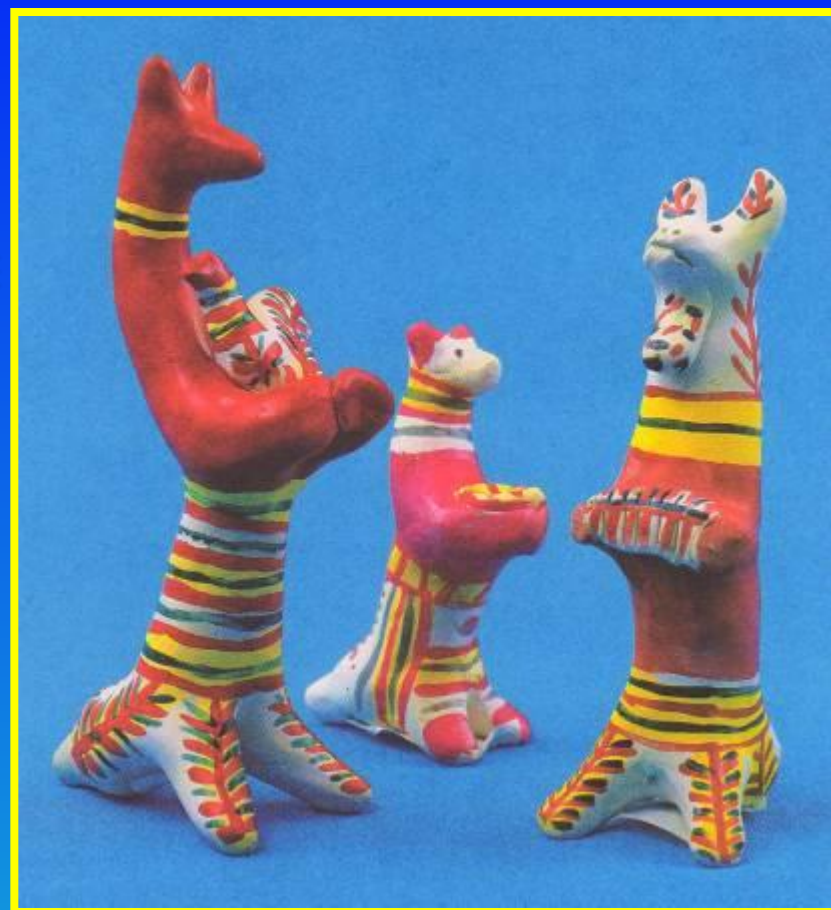


Загадочные барыни в длинных юбках, изящные, стройные
прогуливаются с птицей – свистулькой.

Образы обобщенные: широкая юбка, тонкая талия, узкие плечи,
маленькая головка конусообразной формы, которая сливается с
манерной маленькой шляпкой

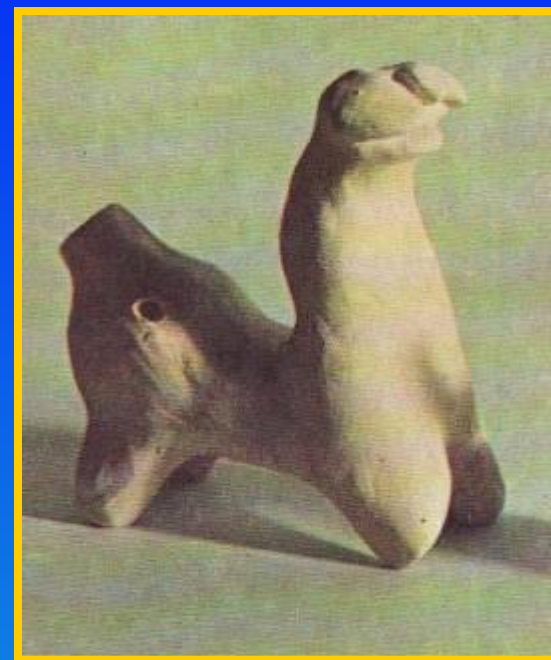


Часто создаются сюжетные композиции: «Солдат кормит курицу», «Доярка с коровой», «Жених и невеста», «Козел играет на гармошке»

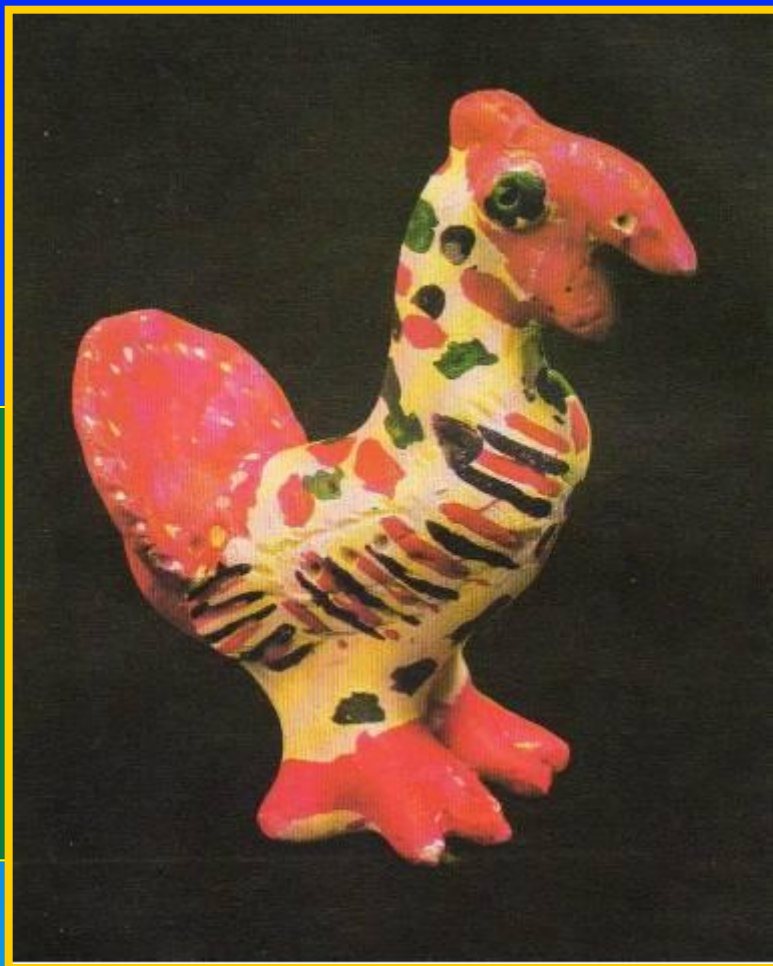
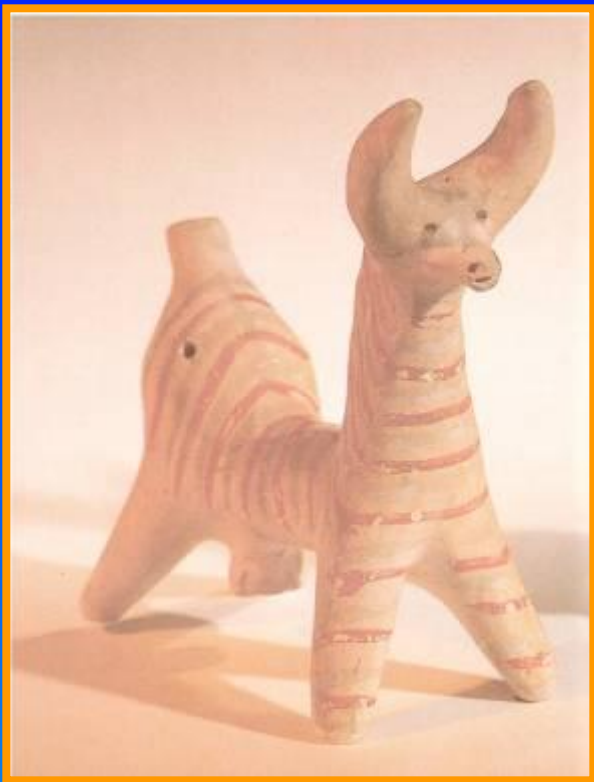


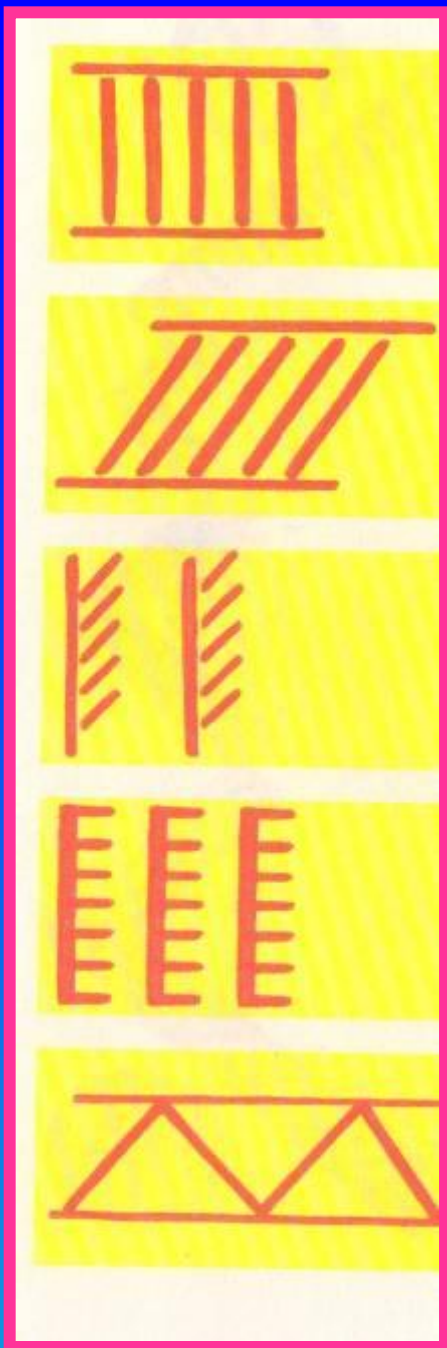


**Глина пластичная,
жирная, быстро
сохнет и
покрывается
трещинами,
которые
заглаживаются
влажной рукой,
постепенно
вытягивая
туловище фигурки.**

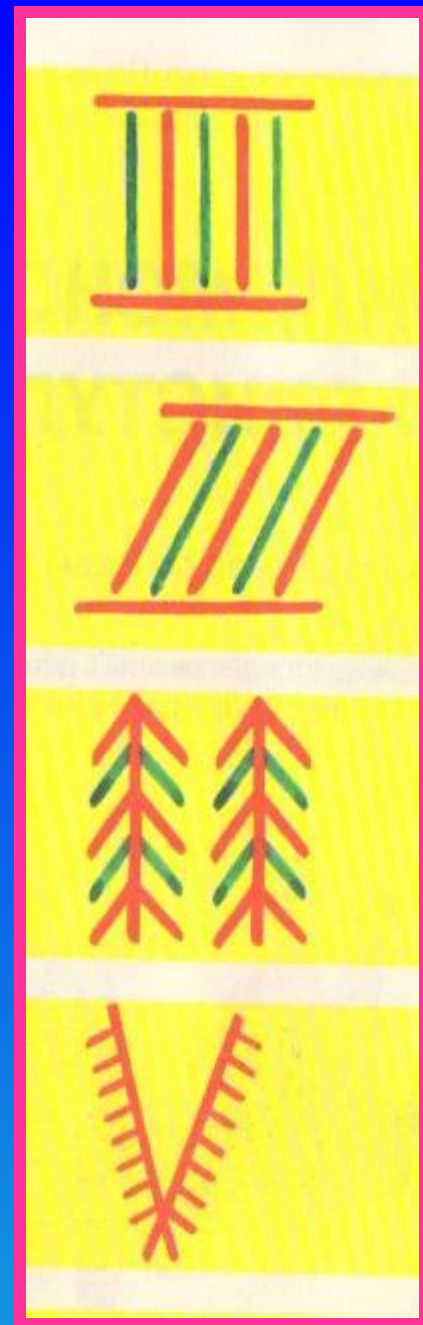


Как расписывают филимоновскую игрушку?



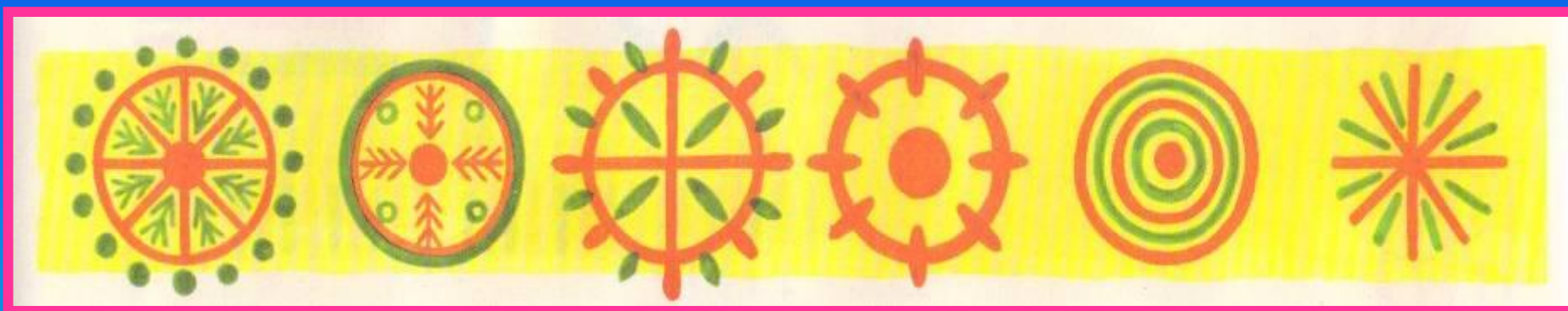


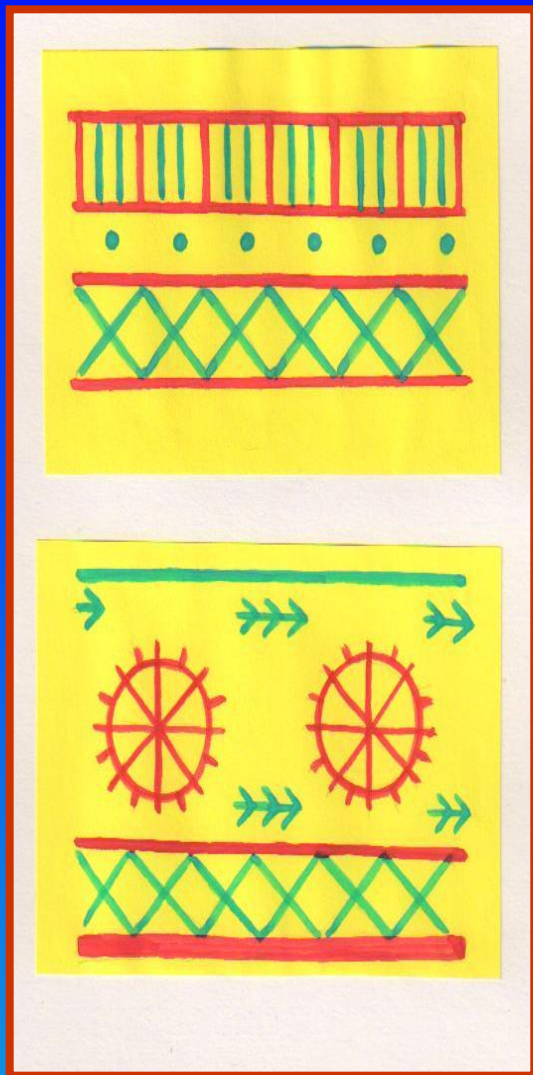
**Роспись
похожа на
скоропись,
быстрые
неровные
линии, штрихи
разной
толщины и
интенсивности
цвета,
сохраняющие
движение
руки.**



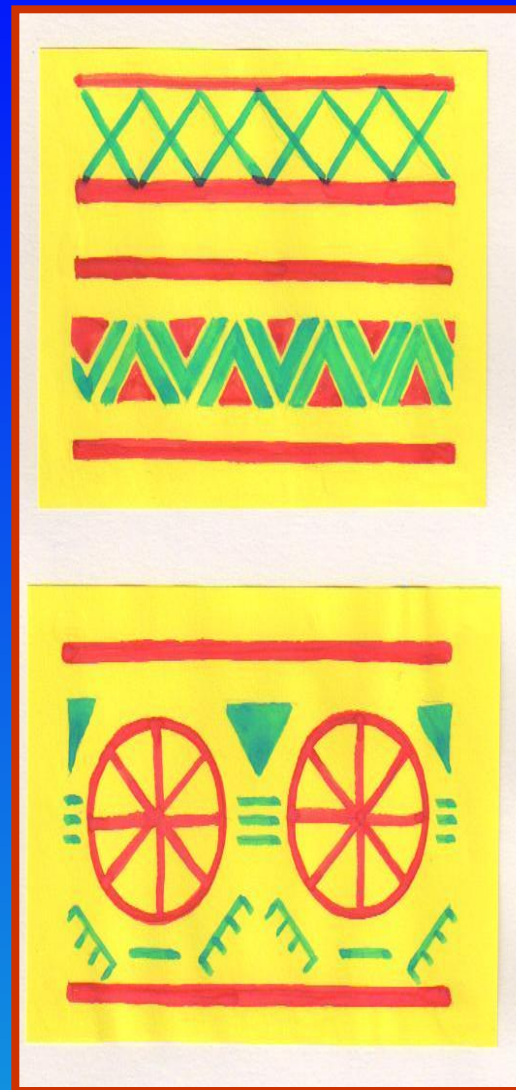
**В украшении фигурок
используются геометрические
элементы:**

**штрихи, крестики, пятна, круги,
треугольники, а также веточки,
звездчатые розетки.**





Наиболее распространены в росписи филимоновских игрушек сочетания различных узоров в полосе

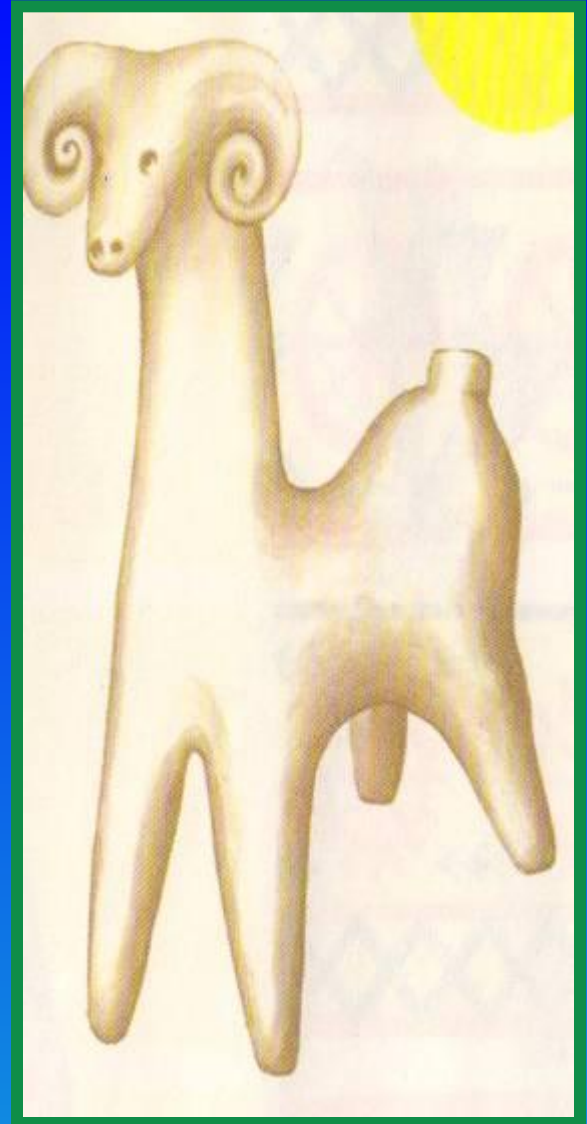


**Цвет играет
существенную роль в
художественном
облике игрушек.**

**Он выявляет и
подчеркивает
пластику. Роспись
яркая, звучная,
краски анилиновые.**

**Узор пишут как бы
в шутку.**







Какие сюжеты изображены в этих игрушках?

