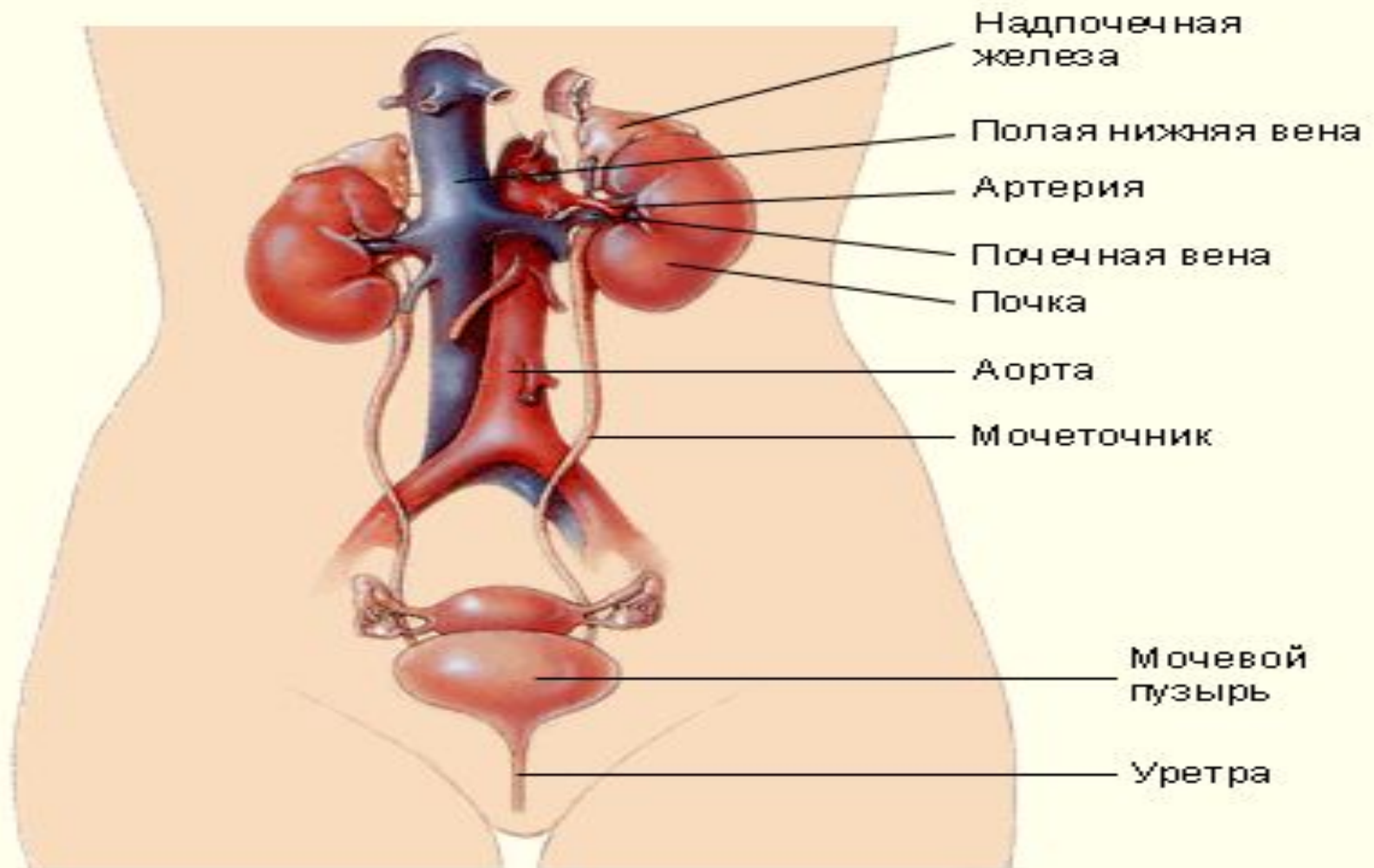
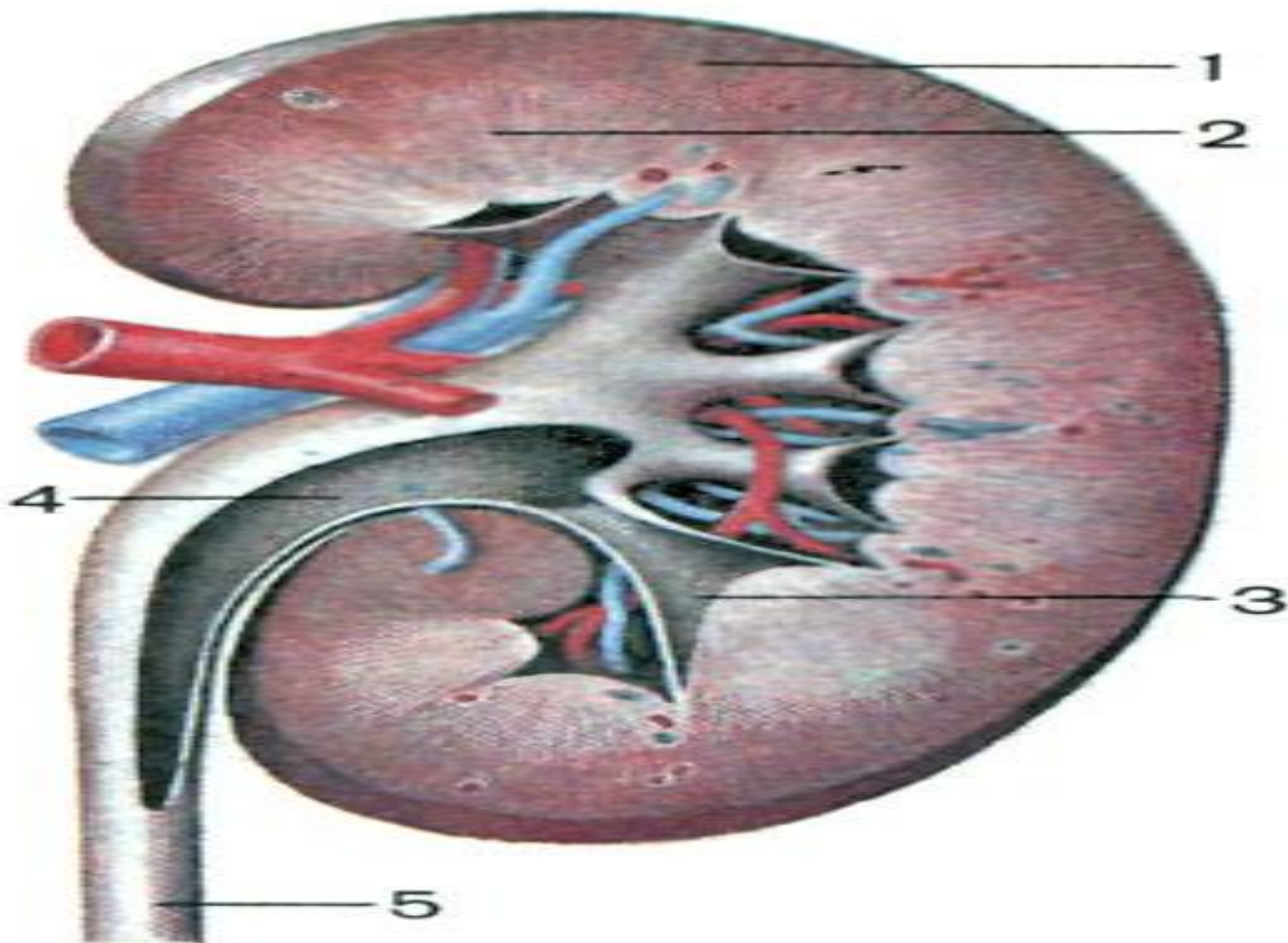


# **Тема урока: выделительная система**

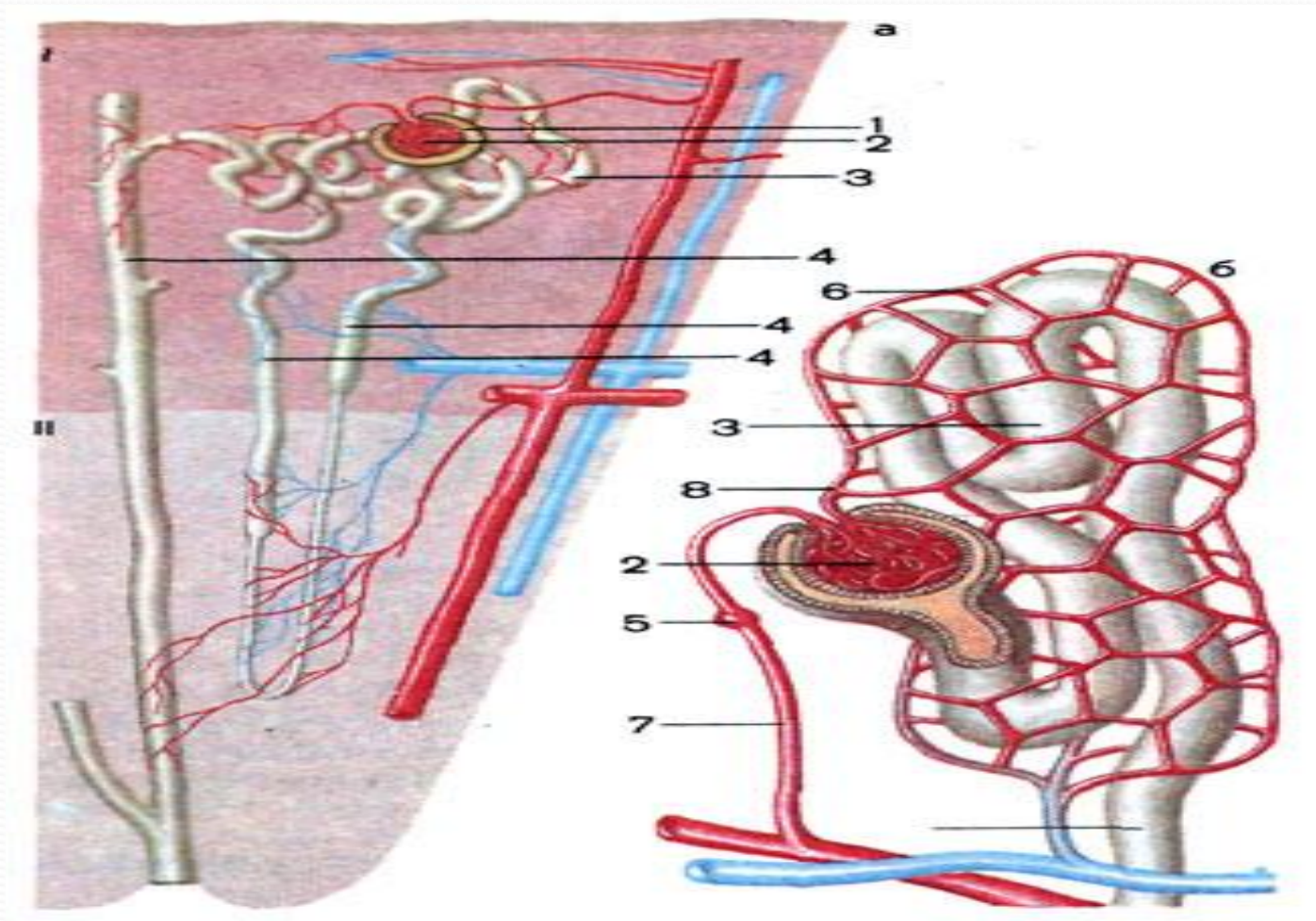
# Выделительная система человека



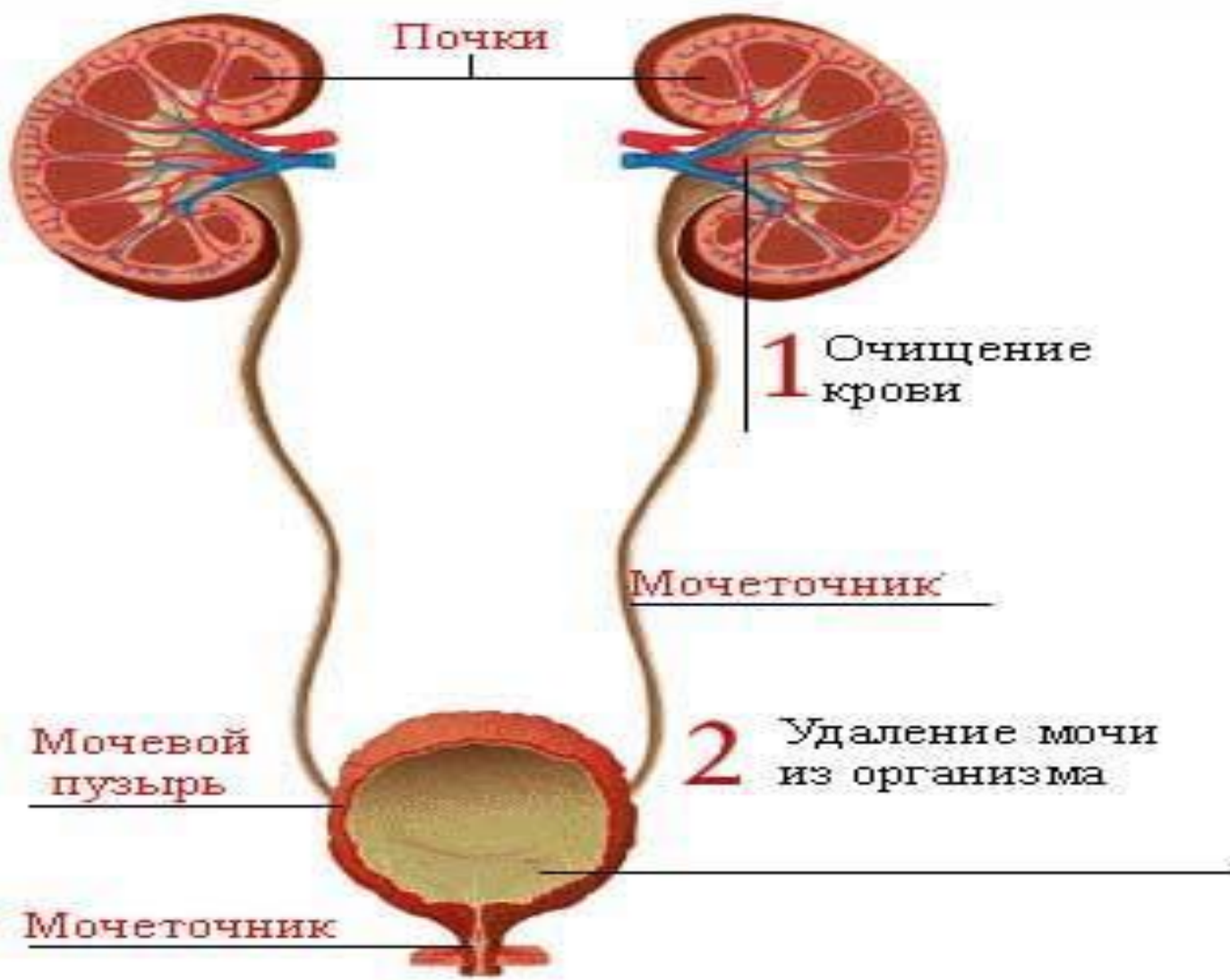
# Строение почки



# Образование мочи







Основной функцией нефрона является мочеобразование, которое осуществляется за счет 3-х последовательных процессов:

1. Ультрафилтрация (клубочковая фильтрация);
2. Канальцевая реабсорбция (обратное всасывание);
3. Секреция