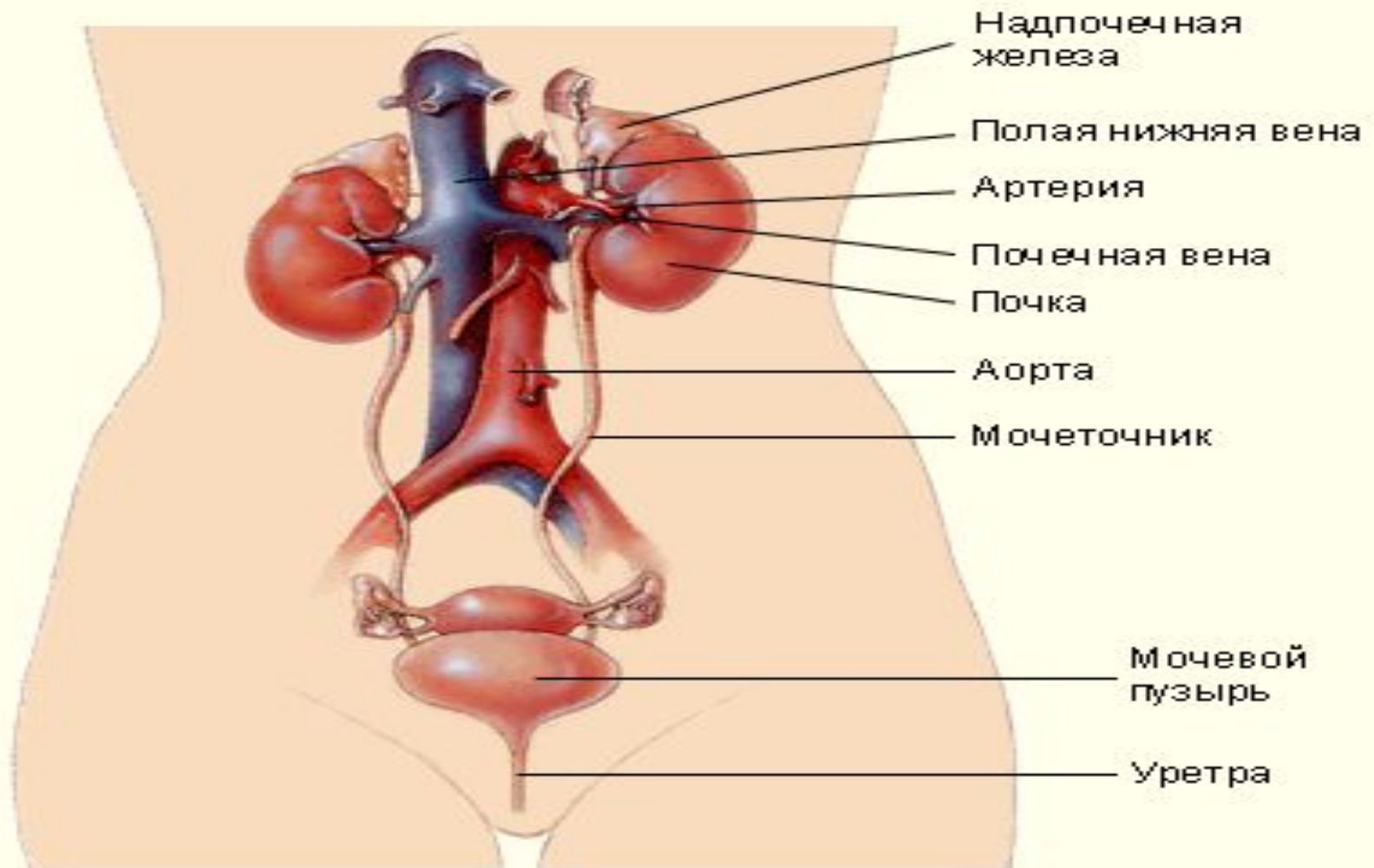
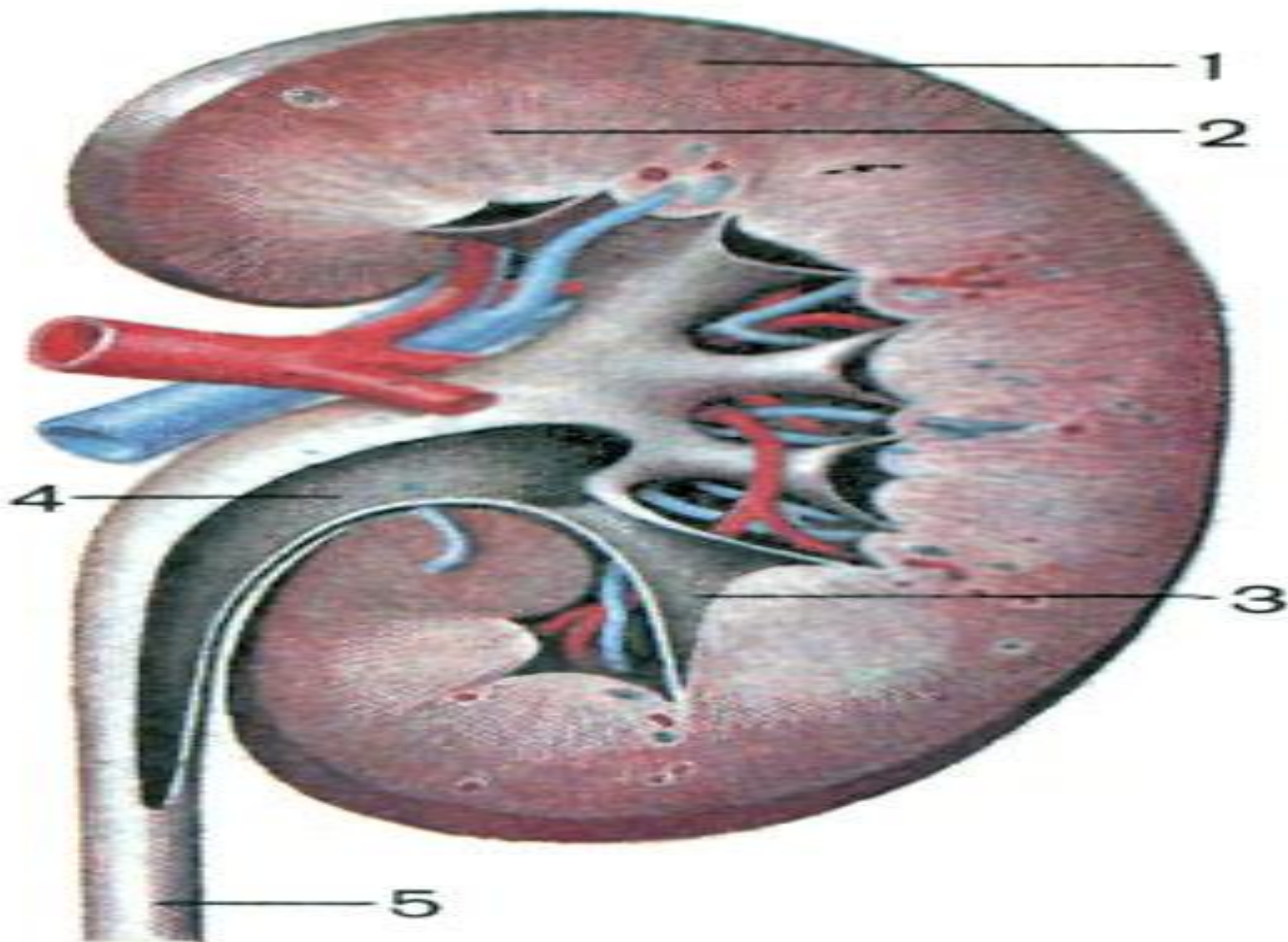


Тема урока: выделительная система

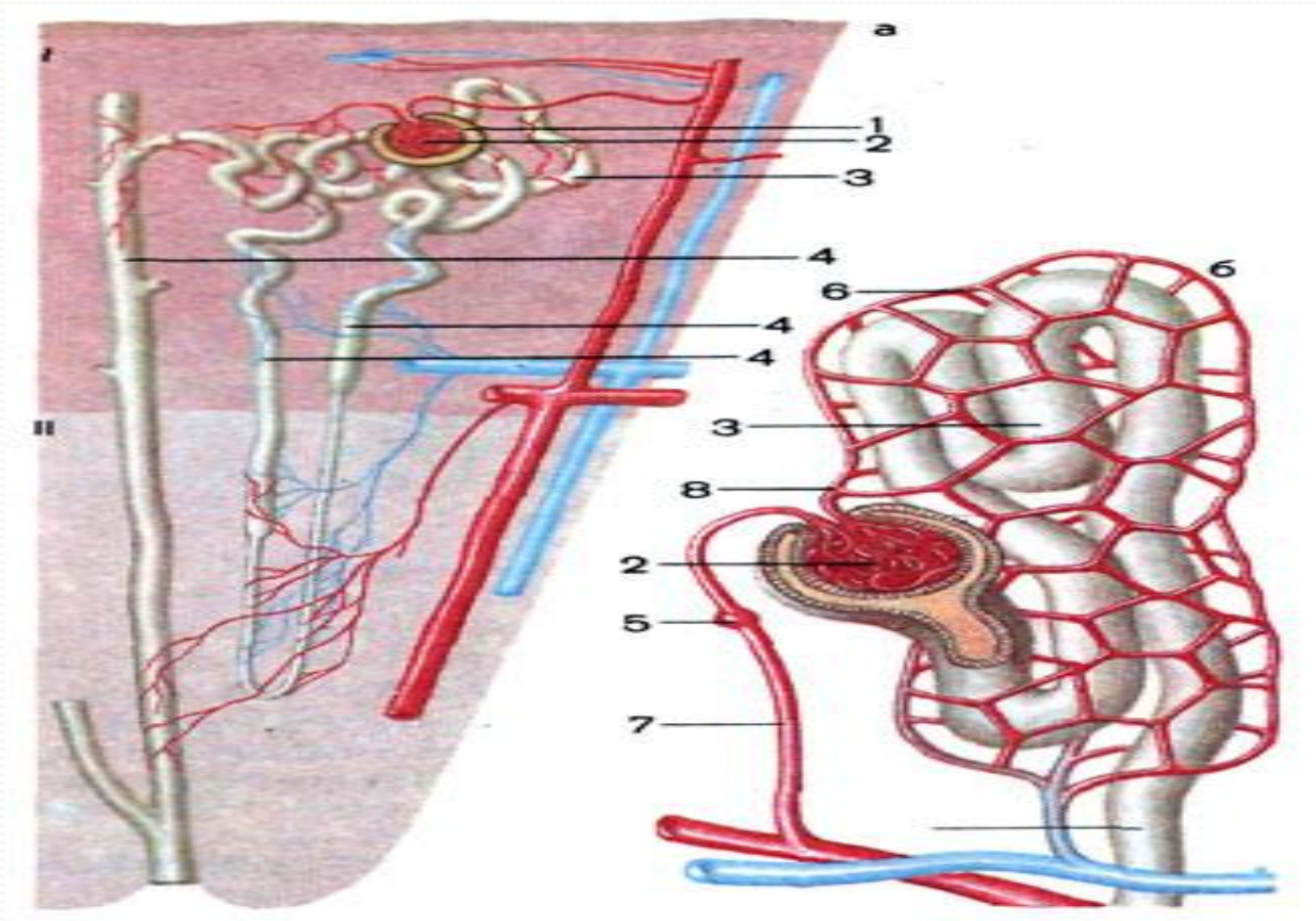
Выделительная система человека

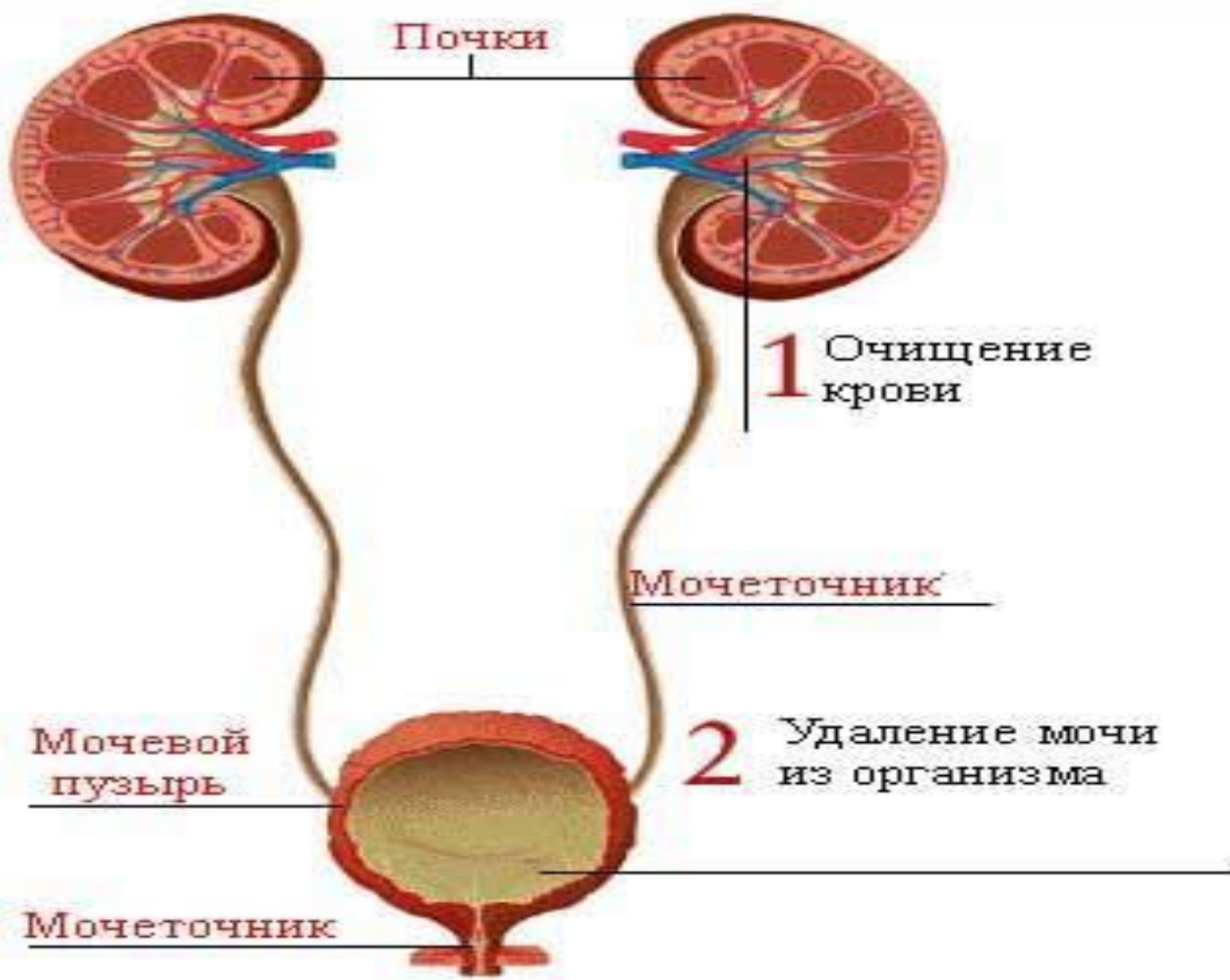


Строение почки



Образование мочи





Учебник биологии 8 класс

Основной функцией нефрона является мочеобразование, которое осуществляется за счет 3-х последовательных процессов:

1. Ультрафилтрация (клубочковая фильтрация);
2. Канальцевая реабсорбция (обратное всасывание);
3. Секреция