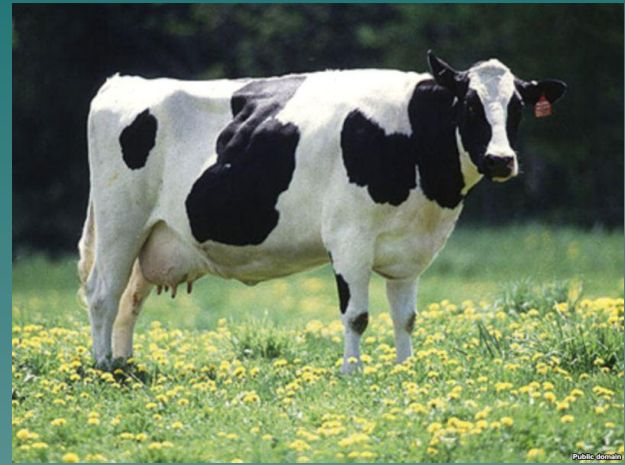


Йорт хайваннары.



- ◆ **Ат-** эре, көчлө һәм матур хайван. Ул бик житез һәм озак кына йөгөрә ала. Авыр йөкләр ташый, шуңа инде аның тән төзелеше һәм аяклары жайлашкан. Озын гәүдәсе, мускуллы нык таза булмаган дүрт аягы йөртә. Һәр аякта яхшы нык үскән берәр генә бармагы бар, ул төяк сөяге белән капланган. Үзенең дошманнарыннан ул арт аяклары белән тибеп жибәреп саклана. Озынча башында хәрәкәтчел кыллары тавышны ишетү өчен ярдәм итә. Зур гына күзләре керфекләр белән капланган. Авызы зур, авыз эче тулы теш. Озын муенын жиргә кадәр суза ала. Жилкәсендә кыллардан торган матур ялы бар. Койрыгын жылфердәтеп, тәннең калтыратып, тәннең бөжәкләрне куа. Тәне кыска гына йон белән капланган. Ақ, кара, коңгырт төслөрдә була. Үләннәрне ирене белән жирдән йолкып ала да авыз эченә жибәрә. Ат солыны, үләнне ярата, көненә өч тапкыр су эчә. Атның тас сөт белән туклана.

- ◆ **Табышмаклар:**

- | | |
|-------------------------------|--------------|
| ◆ Сабан туенда узыша аягы | Дүрттер аның |
| ◆ Колхозыма булыша, колагы, | Түбәсендә |
| ◆ Утырдым исә биленә житкерер | Илдән илгә |
| ◆ Илтә кирәк жиремә. колагы. | Таштан каты |
| ◆ Тимерче дә түгел | |
| ◆ Балтачы да түгел, | |
| ◆ Үзе авылда иң | |
| ◆ Беренче ярдәмче. | |





- ◆ **Сыер**-озын һәм киң гәүдәле хайван. Дүрт аягы һәм дүрт бармагы бар, һәр бармагы тояклар белән капланган, тик уртадагы икесе бик нык капланган. Озын таралып торган кыллы койрыгы бар. Ул койрыгы белән чебен-черкиләрне куркыта. Тәне каты йон белән капланган. Зур гына башында очлы мөгезләре бар. Озынча ике колагы як-якка таба карап тора. Чиста һәм киң борын канатлары тәм, ис сизү өчен хезмәт итә. Сыер печән ашый, бозауын сөт белән туендыра. Сыер сөт бирә. Сөттән катык, май, эремчек, каймак һ. б. ясылар.
- ◆ **Табышмаклар:**
 - ◆ Печәп ашый, май ташый.
 - ◆ Алда сәнәк, артта себерке,
 - ◆ Уртада чүмәлә.
 - ◆ **Безнең сыер.**
 - ◆ **Сыер йөри көтүдә**
 - ◆ **Кичен кайта абзарга**
 - ◆ **Күмәч белән ашарга**
 - ◆ **Сөт кирәк балаларга.**
 - ◆ **Сыер кайтты көтүдән**
 - ◆ **Капка ачып керттек без.**
 - ◆ **Сыер безне сыйлады**
 - ◆ **Жып-жылы сөт эчтек без.**

- ◆ **Кәжә** - пар тояклы, йорт хайваны. Башында нәкъ түбәсендә озын гына ике мөгезе бар, ә янга таба ике колагы, өске ирене йон белән капланган, сакалы да бар. Муены озын, ә койрыгы кыска. Төз генә дүрт аягы бар. Яхшы житлегеп үскән икешәр бармагы бар. Алар тояк белән капланган. Кәжә яхшы сикерә һәм йөгерә. Кәжә башка хайваннар кебек үк үлән чирәм, агач ботагы ашый.
- ◆ **Табышмак:**
- ◆ Кем туганда саклы булып туган?
- ◆ Сакалы бар, акылы юк .





- ◆ Жәен кышын бер туннан.
- ◆ Кечкенә генә буе бар,
- ◆ Бөдрә-бөдрә туны бар.





- ◆ Кролик – йорт куяны – куяннар семьясыннан чыккан. Куяннар – йорт куяны һәм кыргый куян була. Йорт куяны – зур булмаган йорт хайваны. Тәне төрле төстөгә йон белән капланган. Аның озын һәм хәрәкәтчел ике колагы бар. Алар бик яхшы ишетә, һәм куян үзенең дошманнарыннан качып котылып кала. Бите очлы, мыеклары ике якка таба таралып тора. Куяның алгы аягы кыска, ә арткысы озын. Ул һәрвакыт сикереп йөри. Куяннар – кишер, кәбестш, чөгөндөр ярата. Иң яраткан ризыгы солы.





◆ **Песи** – зур булмаган гәүдәле, йомшак йонлы хайыван. Озын тузып торган койрыгы бар. Түгәрәк башының түбәсендә 2 зур блмаган колагы бар. Алар бик яхшы ишетәләр. Караңгыда да күрүчән зур гына яшкелт ике күзе бар. Яңагында исне бик яхшы сизә тоган мыеклары бар. Песинең аяклары кыска, бармак астында йомшак кенна мендәрләре бар. Песи йоргән вақытта үзенең тырнакларын шушы йомшак менлдәре астына яшерә. Агачларга шул тырнаклары ярдәмендә тиз үрмәләп менә. Песи тычканнар тотта. Ул үзенең дошманың күрүргә, әкрен генә йомшак кына басып килә дә, өстенә ташлана. Песи – чисталыкны бик ярата, еш юына, йоннарын тарый. Песи һәрвақытта мырлый, ул сөт бик ярата. Ул үзенең балаларын да сөт белән туендыра..

◆ **Табышмаклар:**

- ◆ Яшел төймә күзлзре
аучы коралсыз Нинди
- ◆ Янып тора үзләре,
аулый төн буге, Жәнлек
- ◆ Төлке түгел койрыклы
мыегын селкетеп Аннан
- ◆ Кеше түгел мыеклы.
ята көн буге. Йоклап

- ◆
 - ◆
 - ◆
 - ◆
- Үзе мыеклы
Йоны сызыклы,
Бик еш юына
Сусыз булса да.

- ◆ Эт-иң ышанычлы, әйбәт кешенең яқын ду­сты-йорт хайваны. Этнең аяклары мәченекенә караганда озынрақ, ә алгы аягы арткы аягы белән чагыштыр­ганда кыскарақ. Эт бик әйбәт йөг­ерә, ләкин песи кебек оста сикерә алмый. Этнең аяғындагы тырнаклары песинеке кебек яшерелми. Эт йөргәндә идәндә тавыш ишетелә. Эт төрле ризык ашый; мәсәлән ит, аш, ипи һ.б.. Ана эт ү­zeneң балаларын сөт белән туендыра. Эт кешеләргә күп изгелек һәм файда китерә. Этләрнең кеше тор­мышын саклап калу яисә үzeneң үл­гән хужасы белән рәттән үлү оч­рақлары да билгеле.
- ◆ Табышмақлар:
- ◆ Кешенең ду­сты йортның сакчысы.
- ◆ Печәндә ята, печән ашамый,
- ◆ Башкаларга да бирми.



Йорт кош-кортлары.





- ◆ Башы тарак,
койрыгы урак,
- ◆ Кычкырып
быргысын,
- ◆ Уята барысын.
- ◆ Иртән иртүк тора,
- ◆ Матур итеп
кычкыра.

- ◆ Яшел чирәм өстендә
- ◆ Кырт –кырт кыртлар.
- ◆ Канатларын жәеп,.
- ◆ Балаларын туплар.
- ◆ Канаты бар, аягы бар,
- ◆ Үзе йөзә алмый.





- ◆ Йомры, йомшак сары йомгак
- ◆ йөгереп йөри чирәмдә.

- ◆ Суда йөзә, күктә
оча, җирдә йөри,
- ◆ Ит белән сыйлый.
- ◆ Суда юынып
алды,
- ◆ Өсте коры калды.





- ◆ Соскы борын – бакылдык,
- ◆ Күп сөйләшә – такылдык.

Кыргызый хайваннар.



- ◆ Урманнан чыгар,
 - ◆ Корсак асты чуар;
 - ◆ Койрыгы сырлы,
 - ◆ Хэйләсе күп төрле.
-
- ◆ Көлтә-көлтә койрыгым,
 - ◆ Селки-селки барамын.
 - ◆ Кетәклеккә кереп мин
 - ◆ Тавык-чеби аламын.
-
- ◆ Нечкә билле,
 - ◆ Көлтә койрыклы.





- ◆ Сорыдыр төсе,
- ◆ Үткендер теше,
- ◆ Урманда йөри,
- ◆ Бозаулар эзли.

- ◆ Жәен урманга патша,
патша,
- ◆ Кышын кардан да аста.





- ◆ Суык кышлар житәр
диеп
 - ◆ Чикләвекләр бетәр
диеп
 - ◆ Ботак саен сикереп
 - ◆ Йөри гөмбә киптереп.
-
- ◆ Кош түгел оча,
 - ◆ Ябалактан курка,
 - ◆ Чикләвекне ярата,
 - ◆ Сызгырса, урманны
яңгырата.

- ◆ Әрекмәндәй зур колак,
- ◆ аяклары бер колач,
- ◆ борыны жиргә тигән,
- ◆ килгән ул ерак илдән.





- ◆ Үзе бүрек кебек кенә
 - ◆ Кигән туны энәле,
 - ◆ Нәрсә соң бу, кайда яши?
 - ◆ Берәр бала беләме?
-
- ◆ Үзе тегүче булмаса да,
 - ◆ Бөтен гомерен энәләрбелән йөри.