

# Забавные загадки

*по физике*

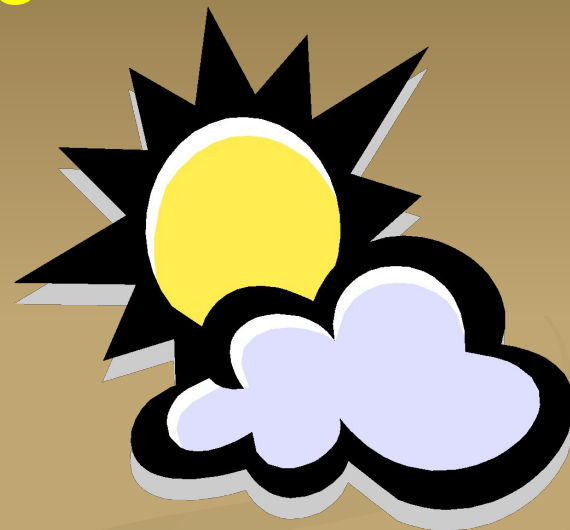
The background of the slide features a scenic view of a river with a waterfall on the left side. A winding, light-colored path or road curves through the foreground and middle ground, leading towards the waterfall. The overall color palette is dominated by blues, greens, and earthy tones.

**Лесной гном задаст тебе вопросы и загадки, а ты постарайся на них ответить.**



# Подумай и щелкни мышкой по картинке

- Все его ждут-  
дожидаются,  
а когда придет –  
укрываются.



# Ошибаешься!



Нажми кнопку  
и сделай еще  
одну попытку

Молодец!  
Это ДОЖДИК.



Идем дальше!





- **Покружилась звездочка в воздухе  
немножко, села и растаяла на моей  
ладошке.**

Неверно! Подумай еще.



Нажми кнопку  
и сделай еще  
одну попытку



# Снежинка

## Ты молодец!

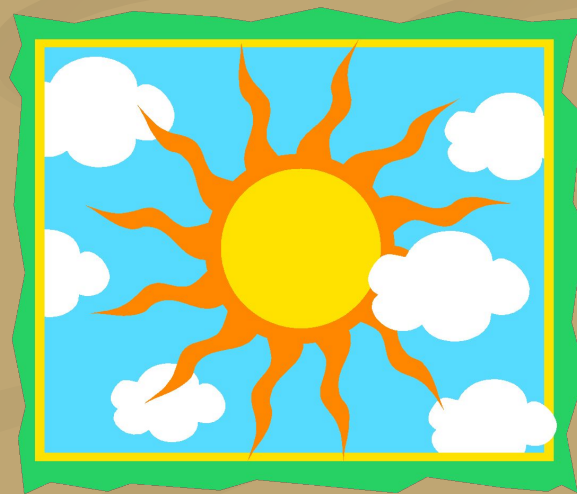


## Идем дальше!





# Цветное коромысло через речку повисло



Не угадал! Подумай еще.



Нажми кнопку  
и сделай еще  
одну попытку

Все правильно.

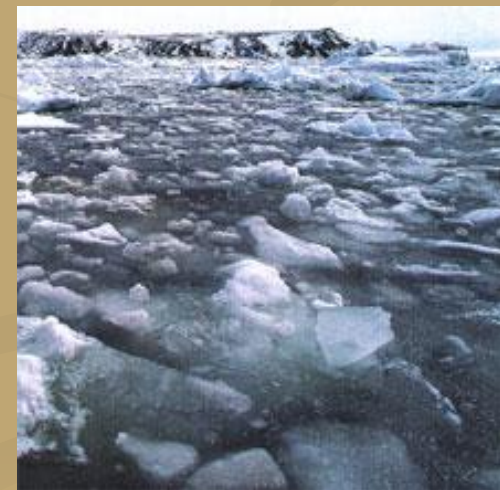
Это радуга



Идем дальше!



Вечером на землю слетает,  
ночь на земле прибывает,  
утром опять улетает.



# Ошибаешься!



Нажми кнопку  
и сделай еще  
одну попытку

Все правильно!  
Это роса.



Идем дальше!



- Ты хорошо справился с заданиями.
- Лесной гном остался очень доволен.
- Он еще обязательно встретится с тобой, чтобы загадать новые загадки.



**До новых встреч!**