

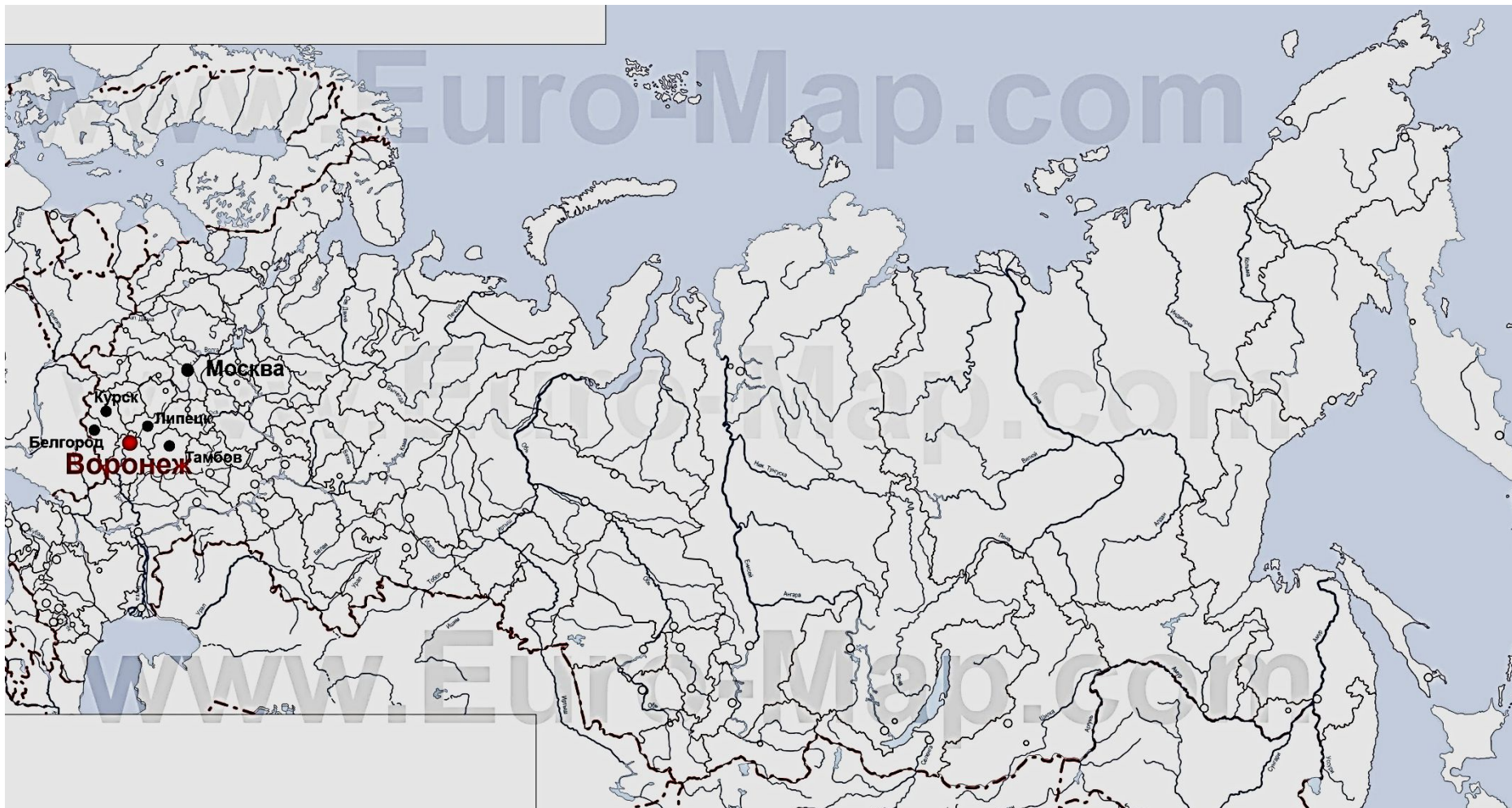
# Заповедники России

Окружающий мир,

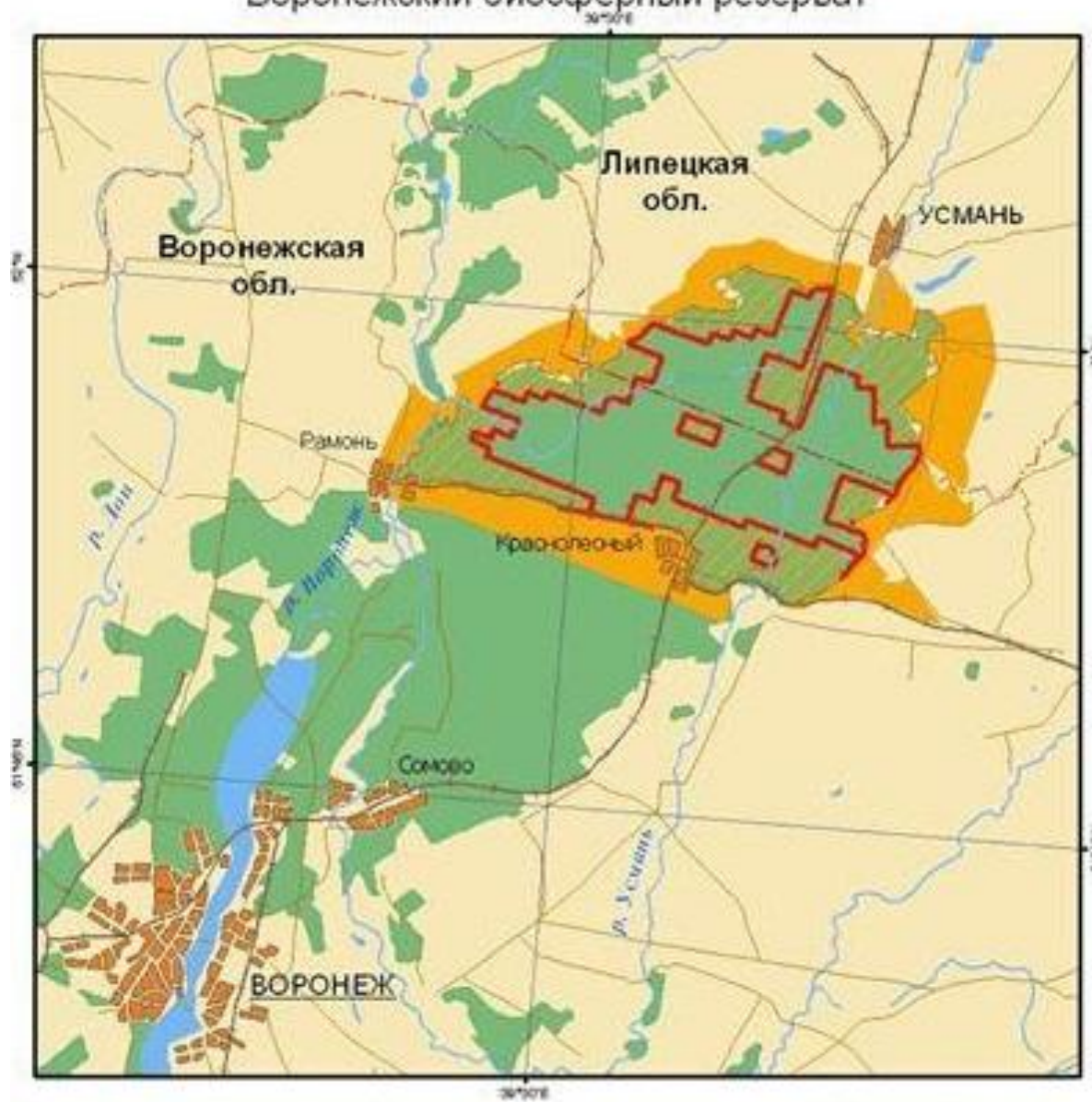
1 класс

III часть (Воронежский  
заповедник)

# Воронеж на карте России



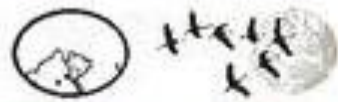
# Воронежский биосферный резерват



- Зеленое ядро
- Буферная зона
- Зона сотрудничества



1:450 000





# Рассмотрите эмблему заповедника и догадайтесь, кого в нём разводят.

Изображение  
ревущего оленя  
выглядит  
внушительнее,  
но своим  
созданием и  
существование  
м заповедник  
обязан прежде  
всего бобру.



До Октября Семнадцатого года был в Усманском бору был охотничий зверинец. Из Германии привезли в него благородных оленей, из Белоруссии пятерых европейских бобров. Бобры в первую-же весну, сбежали и осели в дремучей ольховой крепи.

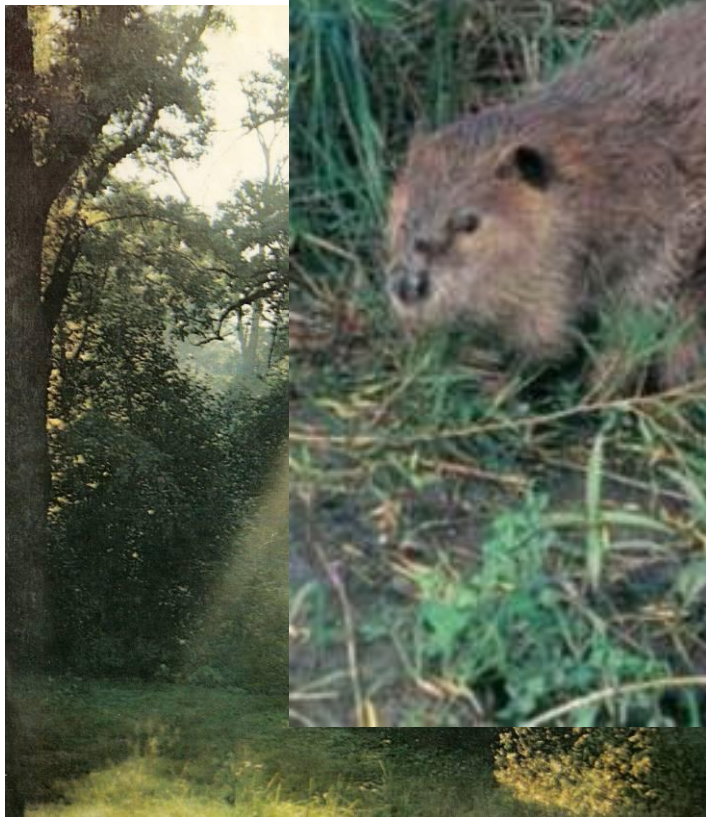




Под строгой охраной бобры образовали небольшую колонию с которой и ведёт своё начало Воронежский заповедник.



Деятельность заповедника  
сводится к охране бобра, лося и  
леса.



Создавались новые  
заповедники и многим для  
заселения требовались  
новые животные: бобры,  
лоси и олени.

Поставкой животных  
занимался воронежский  
заповедник.



С 1934 в заповеднике открыт музей для посетителей.

