

Окружающий мир во 2 - а

Засушливые

зоны умеренного пояса.

ти.

учитель: Добрынина Е.Н.

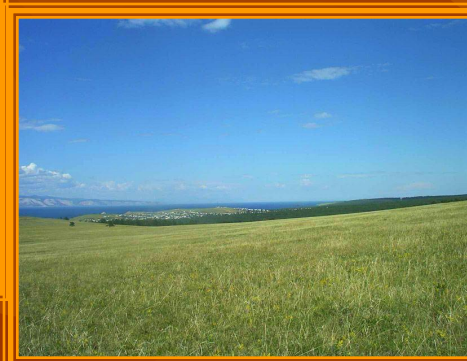
# Степь



«Новороссийск – город моей мечты» © Игорь Торгачкин [torgachkin@novoross.ru](mailto:torgachkin@novoross.ru)



[WWW.ZAVFENBELVOJ.TZ](http://WWW.ZAVFENBELVOJ.TZ)



*Южнее зоны смешанных и лиственных лесов начинаются степи – огромные ровные пространства, поросшие высокими травами. Деревьев в степи практически нет, потому что им не хватает влаги. Климат в степях достаточно тёплый: засушливое лето с редкими дождями и умеренно холодная влажная зима. Многие растения начинают цвести ранней весной, как только сойдёт снег, пока ещё не очень жарко и хватает влаги в почве. А жарким летом степь выгорает и из ярко-зелёной превращается в желто-коричневую.*

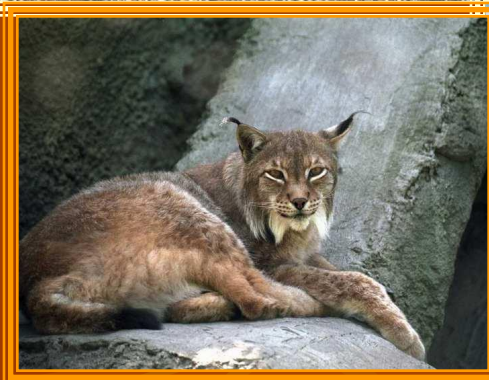
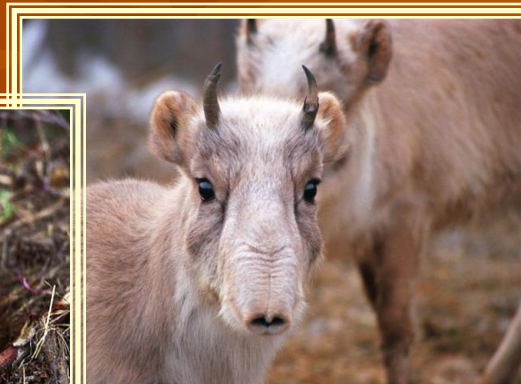
# Разнообразие степных пейзажей



www.zaverindevo.lt

Ascania-Nova.com

# Животные степей

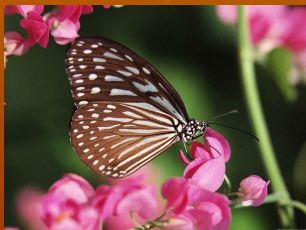


В степи довольно богатый животный мир. Лисы, волки, суслики и т.д. Среди степных животных много грызунов, роющих глубокие норы, где зверьки спасаются от летнего зноя и зимних холодов. Обитают в степи и копытные – антилопы, сайгаки, косули.

■ Степные птицы разнообразны и весьма осторожны. По степям кочуют выводки серых и бородатых куропаток, громко кричат юркие перепела. К степной дичи относятся такие степные птицы, как дрофа, стрепет, журавль-красавка, кречётка, авдотка и пятнистая трехперстка.



# Насекомые и пресмыкающиеся



■ Самые многочисленные представители животного мира степей – это насекомые и пресмыкающиеся. В степи живут жуки, пчёлы, бабочки, кузнечики, сверчки и конечно множество ящериц и змей.





■ *Характерная черта степи — безлесье огромных равнин, покрытых богатой травянистой растительностью, которой свойственна быстрая смена цветочных разнообразий и изменчивость растительного покрова в связи с малым количеством осадков. Цветущая степь производит незабываемое впечатление.*