

# Урок окружающего мира во 2 классе по теме «Засушливые зоны умеренного пояса»

Образовательная система «Школа 2100»

Учебник: А.А. Вархрушев, О.В. Бурский , А.С.Раутин.  
Окружающий мир. 2 класс. «Наша планета «Земля» .

Учитель начальных классов МОУ СОШ №3 г.Ртищево  
Саратовской области  
Балберова Елена Владимировна

# «Рассели по домикам»



Ледяные пустыни



Тундра



Тайга



Смешанные и широколиственные леса



## Животные

Олень

Клест

Лось

Бурый медведь

Заяц

Белый медведь

Волк

## Природные зоны

ледяные пустыни

тундра

тайга

смешанные леса

## Растения

Морошка

Ягель

Дуб

Ель

## Природные зоны

ледяные пустыни

тундра

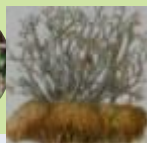
тайга

смешанные леса

# «Рассели по домикам»



Ледяные пустыни



Тундра



Тайга



Смешан



широколиственные леса



Степи



Пустыни



**Тема урока**  
**«Засушливые зоны**  
**умеренного пояса»**

**Степи.**

**Пустыни.**



# Растения степи

Весной цветут красные маки, темно-малиновые пионы, розовый, белый и красный клевер, синевioletовый шалфей, голубые фиалки, желтые тюльпаны, белые крокусы.



# Животный мир

## степи

В зоне степей преобладают грызуны: хомяки, суслики, мыши полевки, питающиеся зерном.



Живут они в норках, прячась от хищников: волков, лисиц, ласок, степных хорьков.

# животный мир степи



В степи  
встречаются дрофы,  
куланы.  
Дрофы занесены в  
**Красную книгу.**



Грызунов выслеживают хищные  
птицы – степные орлы и ястребы.  
В степной траве устраивают гнезда  
перепела, куропатки, жаворонки.





# Как приспособились растения к условиям жизни в степи?

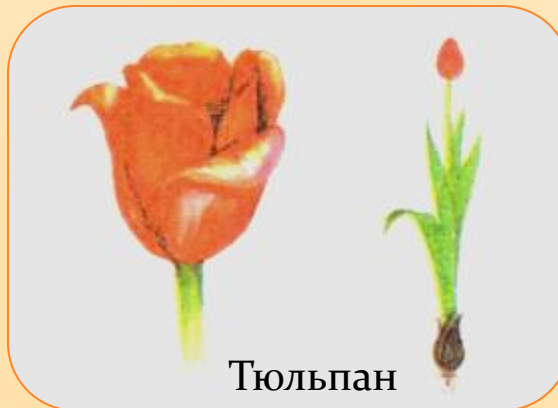


Шалфей



Ковыль

- Растения имеют густой длинный корень, чтобы добывать влагу;
- Узкие, мелкие, жёсткие листья экономят влагу;



Тюльпан

- Влага большую часть года сохраняется в луковице растения;



# Как приспособились животные к условиям жизни в пустыне?

**Первая проблема** животных в пустынях – палящие лучи солнца.



- Некоторые животные хорошо видят в сумерках и это позволяет им кормиться ночью.
- Малые размеры позволяют укрыться от жары в щелях-норках или закапаться в песок



В дневную жару ящерица-круглоголовка прячется на ветках кустарников.

Кобра проникает в глубь песка.



Черепаша впадает в спячку.

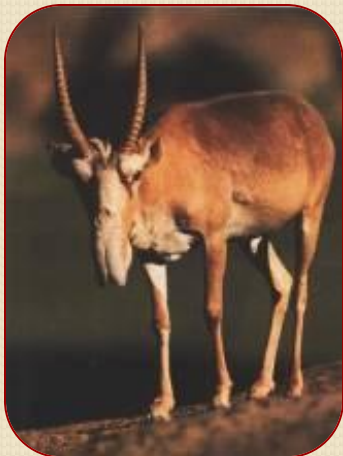
Скорпионы, черепахи, тушканчики, песчанки, суслики, ящерицы и змеи никогда не пьют. Влагу получают через пищу.



Верблюды могут обходиться без воды 4-5 дней.



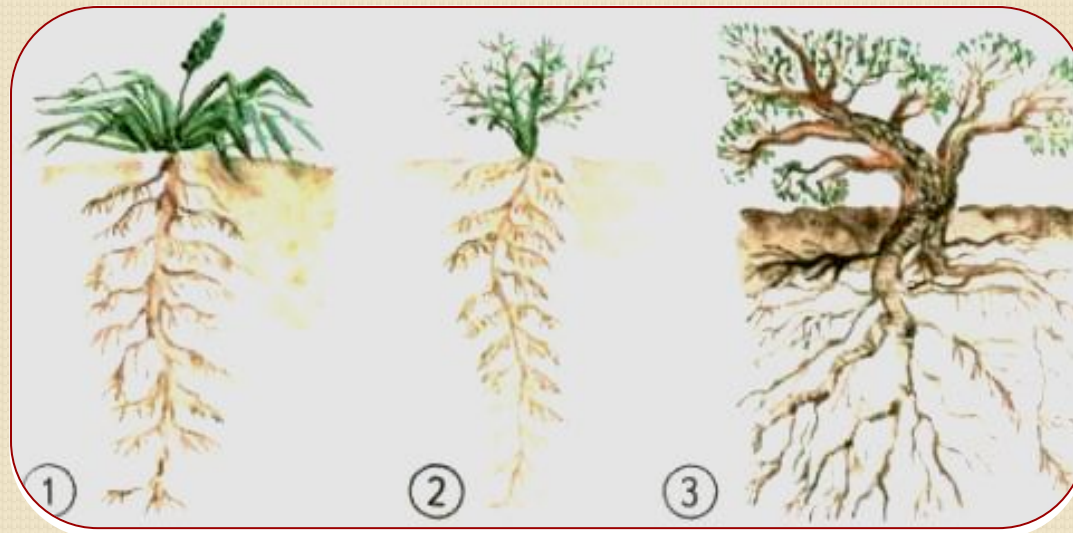
**Вторая проблема** животных в пустынях – недостаток воды.



Сайгаки и джейраны- пробегают в поисках воды огромные расстояния.



# Как приспособились растения к условиям жизни в пустыне?



Ценные растения пустыни — колосняк (1), джуз-гун (2), саксаул (3).

Растения имеют очень длинные корни и достают воду с большой глубины (18—20 м).



# Правила составления синквейна

**Имя существительное**

**Имя  
прилагательное**

**Имя прилагательное**

**Глагол**

**Глагол**

**Глагол**

**Предложение из нескольких слов, показывающее  
отношение к теме**

**Слово, связанное с первым словом,  
отражает сущность темы**

# «Продолжи предложения»



Я узнал.....

Я смог.....

Мне удалось.....

Мне хотелось бы.....



## Использованная литература:

- А.А. Вархрушев, Е.А. Самойлова, О.В. Чиханова.  
Окружающий мир. 2 класс. («Наша планета «Земля»»).  
Методические рекомендации для учителя. – М. : Баласс,  
2010.

## Использованные ресурсы:

<http://images.yandex.ru>

<http://dump.ru>

<http://www.openclass.ru/lessons/179383>