

Земля - кормилица



Хозяйка подземных богатств

Тест «Наши подземные богатства»

1 вариант.

1. Месторождения полезных ископаемых отыскивают...

- а) археологи
- б) геологи
- в) строители

2. К полезным ископаемым относятся...

- а) кирпич, бетон, бензин
- б) станки, вазы, ножницы
- в) нефть, газ, глина

3. В строительстве используется...

- а) торф, железная руда, самоцветы
- б) песок, глина, гранит
- в) каменный уголь, поваренная соль

2 вариант.

1. Люди какой профессии отыскивают полезные ископаемые?

- а) врачи
- б) строители
- в) геологи

2. Что относятся к полезным ископаемым?

- а) ножницы, ложки, вилки
- б) керосин, мыло, кирпич
- в) нефть, торф, песок

3. Какие полезные ископаемые служат топливом?

- а) каменный уголь, природный газ
- б) оловянная и медные руды
- в) гранит, мел

Тест «Наши подземные богатства»

1 вариант.

4. При помощи буровых установок добывают...
- а) нефть, природный газ
 - б) калийную соль, алмазы
 - в) мрамор, гранит
5. Какие полезные ископаемые добывают в Ивановской области?
- а) золото, олово, нефть
 - б) песок, глину, торф
 - в) нефть, природный газ, слюду
6. Загадка.
- На кухне у мамы
Помощник отличный.
Он синим цветком
Расцветает от спички.

2 вариант.

4. Какие полезные ископаемые добывают в шахтах?
- а) графит, поваренная соль
 - б) торф, известняк
 - в) каменный уголь, железную руду
5. В нашем Ивановском крае добывают..
- а) торф, песок, глину
 - б) мрамор, мел, янтарь
 - в) нефть, поваренную соль, золото
6. Загадка.
- Он очень нужен детворе.
Он на дорожках во дворе,
Он и на стройке, и на пляже,
И он в стекле расплавлен даже.



Проверь себя!

1 вариант

1. Б)
2. В)
3. Б)
4. А)
5. Б)
6. Природный газ

2 вариант

1. В)
2. В)
3. А)
4. В)
5. А)
6. Песок

Оцени себя:

«5» - без ошибок

«4» - 1 - 2 ошибки

«3» - 3 – 4 ошибки

«2» - более

5 ошибок

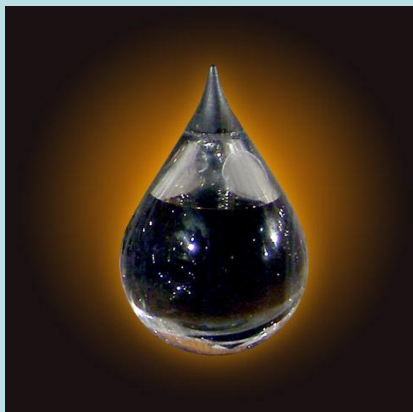




нефть



песок



гранит



каменный уголь



известняк



глина





Хозяйка подземных богатств



Тема урока:
**«Земля –
кормилица»**

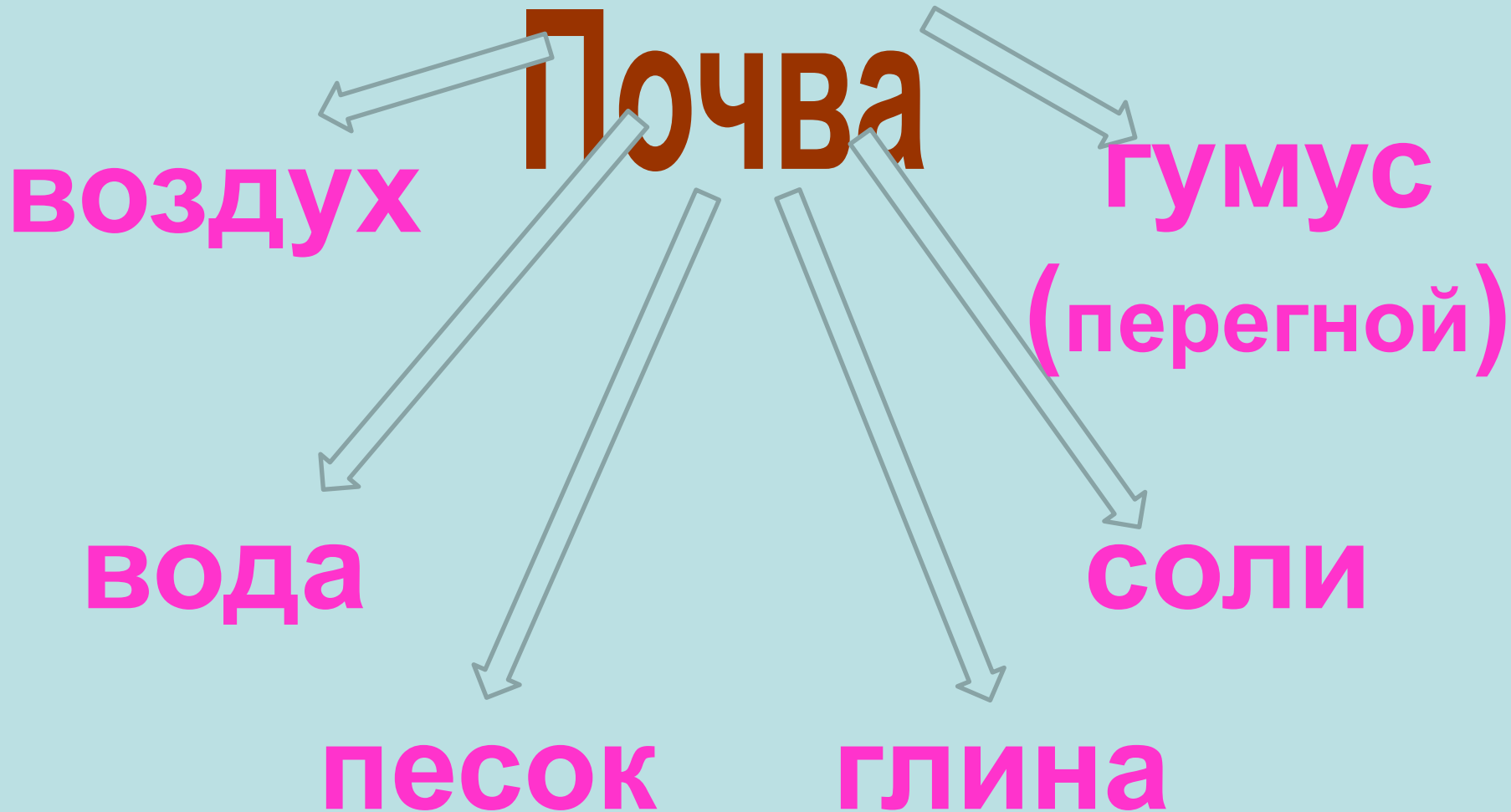
Тема урока:

«Земля – кормилица»

Практическая работа в парах

1. Рассмотрите почву.
2. Что вы видите?
3. Какого цвета почва?
4. Что входит ещё в состав почвы?

Состав почвы





Тундровая почва

Дерново – подзолистая почва

Серая лесная почва

Чернозёмная почва

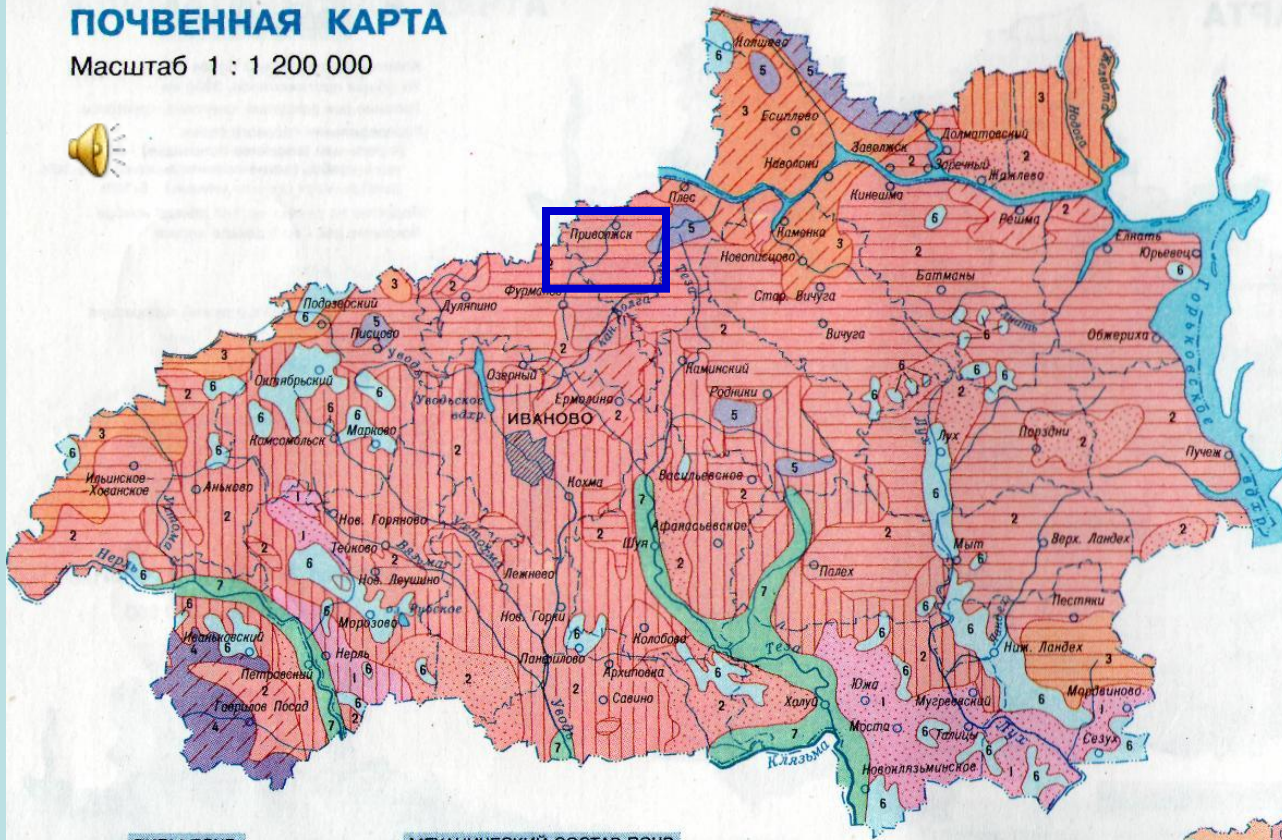
Луговая почва

Болотная почва

Виды почв

ПОЧВЕННАЯ КАРТА

Масштаб 1 : 1 200 000



ТИПЫ ПОЧВ

- 1 Дерново-слабоподзолистые
- 2 Дерново-среднеподзолистые
- 3 Дерново-сильноподзолистые
- 4 Серые лесные
- 5 Подзолисто-болотные
- 6 Болотные
- 7 Аллювиальные

МЕХАНИЧЕСКИЙ СОСТАВ ПОЧВ

- Среднесуглинистые и легкосуглинистые
- Супесчаные
- Песчаные

Площадь сельскохозяйственных угодий области в 1993 г. - 795,3 тыс. га., что составляет 37,2% территории области

25,1 - площадь сельскохозяйственных угодий районов

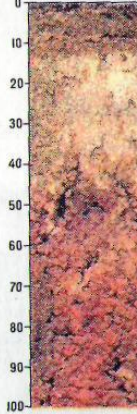
Доля сельскохозяйственных угодий в площади районов (в процентах)

- менее 20
- от 20 до 30
- от 30 до 40
- от 40 до 50
- от 50 до 60
- более 60

РАЗРЕЗЫ ТИПОВ ПОЧВ

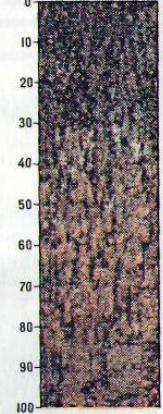
Дерново-среднеподзолистая

Глубина в см



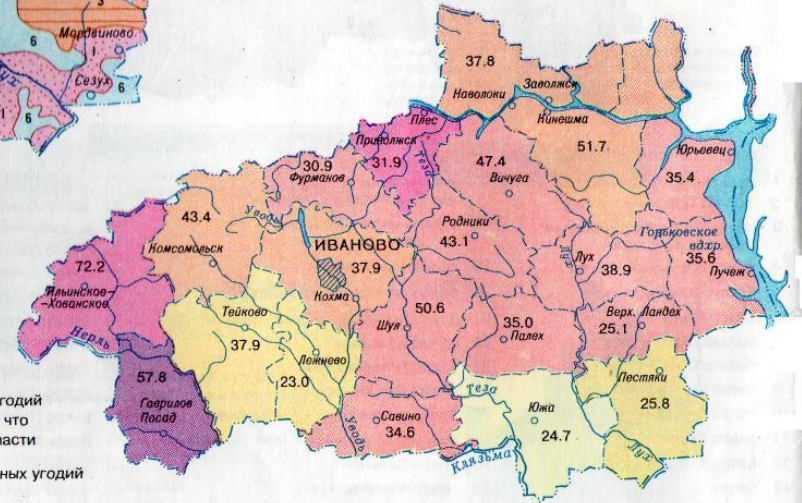
Серая лесная

Глубина в см



СЕЛЬСКОХОЗЯЙСТВЕННЫЕ УГОДИЯ

Масштаб 1 : 2 000 000



Почвы Ивановской области



Сформировавшаяся
подзолистая почва

Образование подзолистой почвы

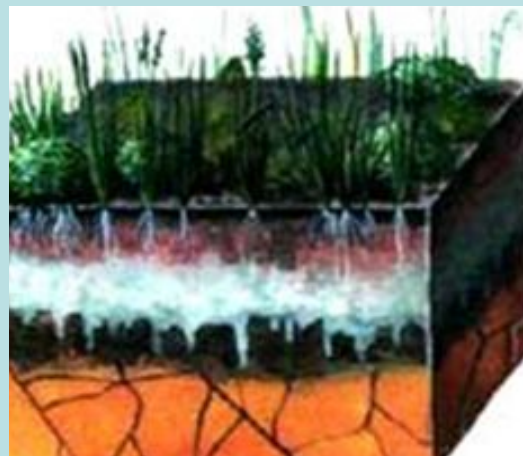
Почвенные горизонты:

1. Гумус
2. Горизонт вымывания
3. Горизонт вмывания
4. Почвообразующая порода

На каменистой
поверхности
первыми
поселяются
лишайники и мхи



Маломощный слой почвы



1

2

3

4




Подумай!

Слой почвы толщиной в 18 см вода
МОЖЕТ СМЫТЬ

- в лесу за **500000** лет
- на лугу за **3225** лет
- там, где нет растений – всего за **15** лет

- О чем говорят эти расчеты ученых?

Это интересно!

1 см почвы **лет**  за **250 – 300**

20 см **лет**  за **5 – 6 тысяч**

Работа в группах

Задание: Прочитайте сведения и составьте памятку для работников сельского хозяйства «Как защитить почву на полях».

Учебник: стр. 173 – 174

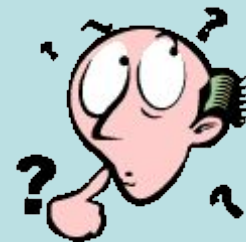
- Со слов: «Чтобы защитить почву...»

Памятка

«Как защитить почву на полях»

1. Надо сажать лесные полосы
2. Правильно распахивать почву на склонах
3. Зимой проводить снегозадержание
4. Применять удобрение и ядохимикаты в меру
5. Умеренно увлажнять почву

Давайте подумаем!



Текст - подсказка

Если в почве много песка, то вода быстро просочится через неё. Когда в почве много перегноя, то она очень плодородна

П	О	Ч	В	А					
	Е	С	О	К					
	Е	Р	Е	Г	Н	О	Й		
	Л	О	Д	О	Р	О	Д	И	Е

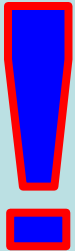
Домашнее задание

1. У кого есть садовый участок или огород , то выкопайте ямку весной и определите толщину почвенного слоя, содержащего перегной
2. Попробуйте сочинить загадку, стихотворение, пословицу о «земле – кормилице»
3. Учебник стр. 171 - 174

Итог урока

- Что узнали нового?
- Почему землю называют кормилицей?
- Когда было трудно?
- А когда было интересно?

Оцените себя



Было интересно, мне понравилось



Было неинтересно, испытывал трудности