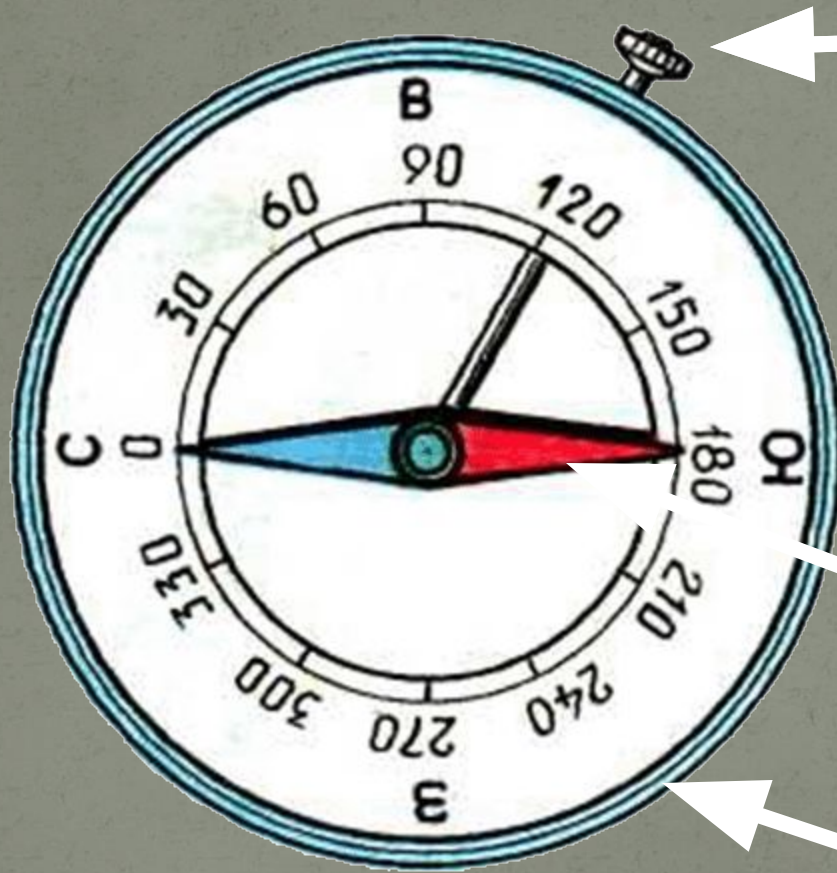


# ЗЕМНАЯ ПОВЕРХНОСТЬ

ОКРУЖАЮЩИЙ МИР ВО ВТОРОМ КЛАССЕ

# Из чего состоит компас?

Он наш друг и помощник *Предохранитель*

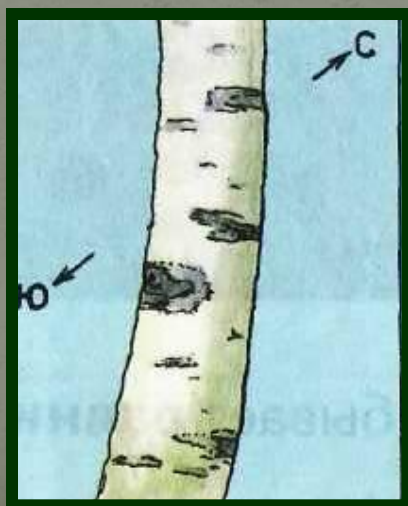
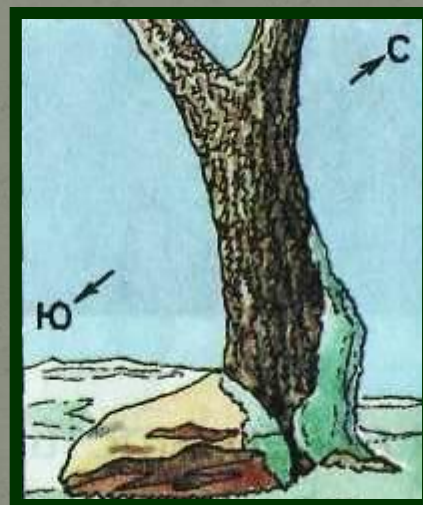


*Магнитная  
стрелка*

*Корпус*



# ВСПОМНИ, КАК ОПРЕДЕЛИТЬ СТОРОНЫ СВЕТА





# Формы земной поверхности





# *Основные формы земной поверхности*



*Равнины*



*Горы*

# **Равнина**

**Равнина – ровный участок земной поверхности, занимающий большую площадь и имеющий небольшие различия по высоте.**





# **Холм**

**возвышение на равнине**



# Овраги





# ***Гора***

***возвышенность более 200 метров над  
окружающей местностью.***



# Горы Кавказа.





# Эльбрус.



**Высота 8848 метров**

# *Северный Кавказ. Анапа.*





***Молодцы!***

***Спасибо за урок!***