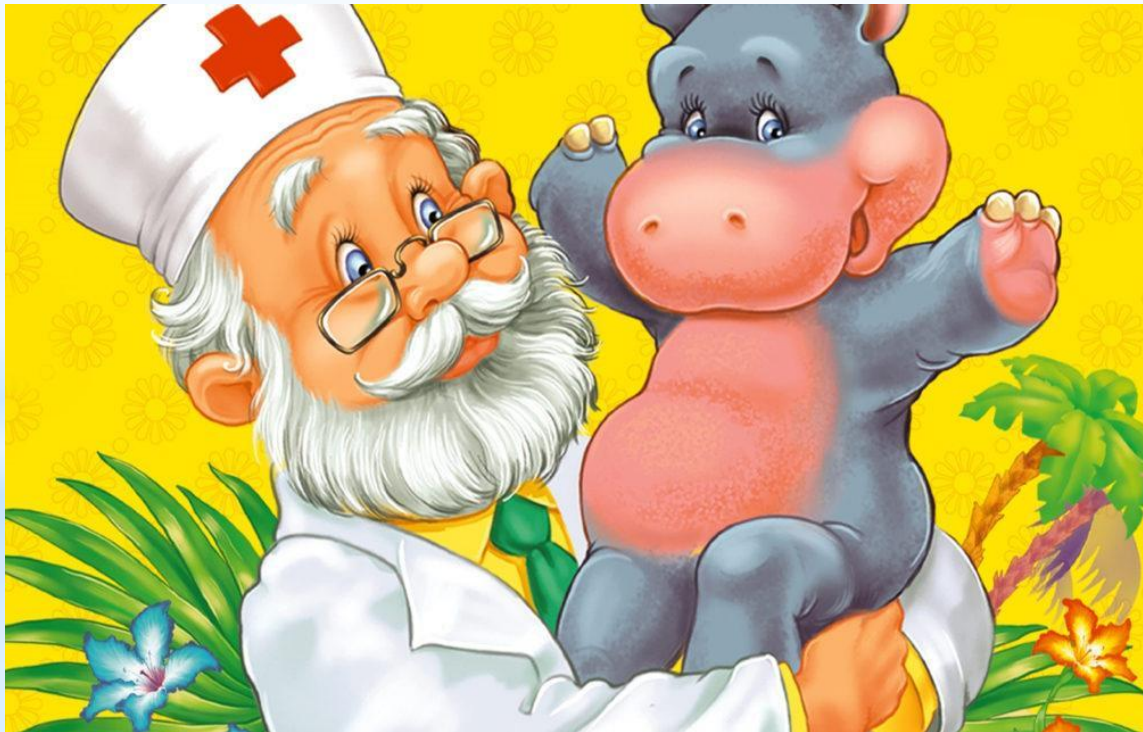
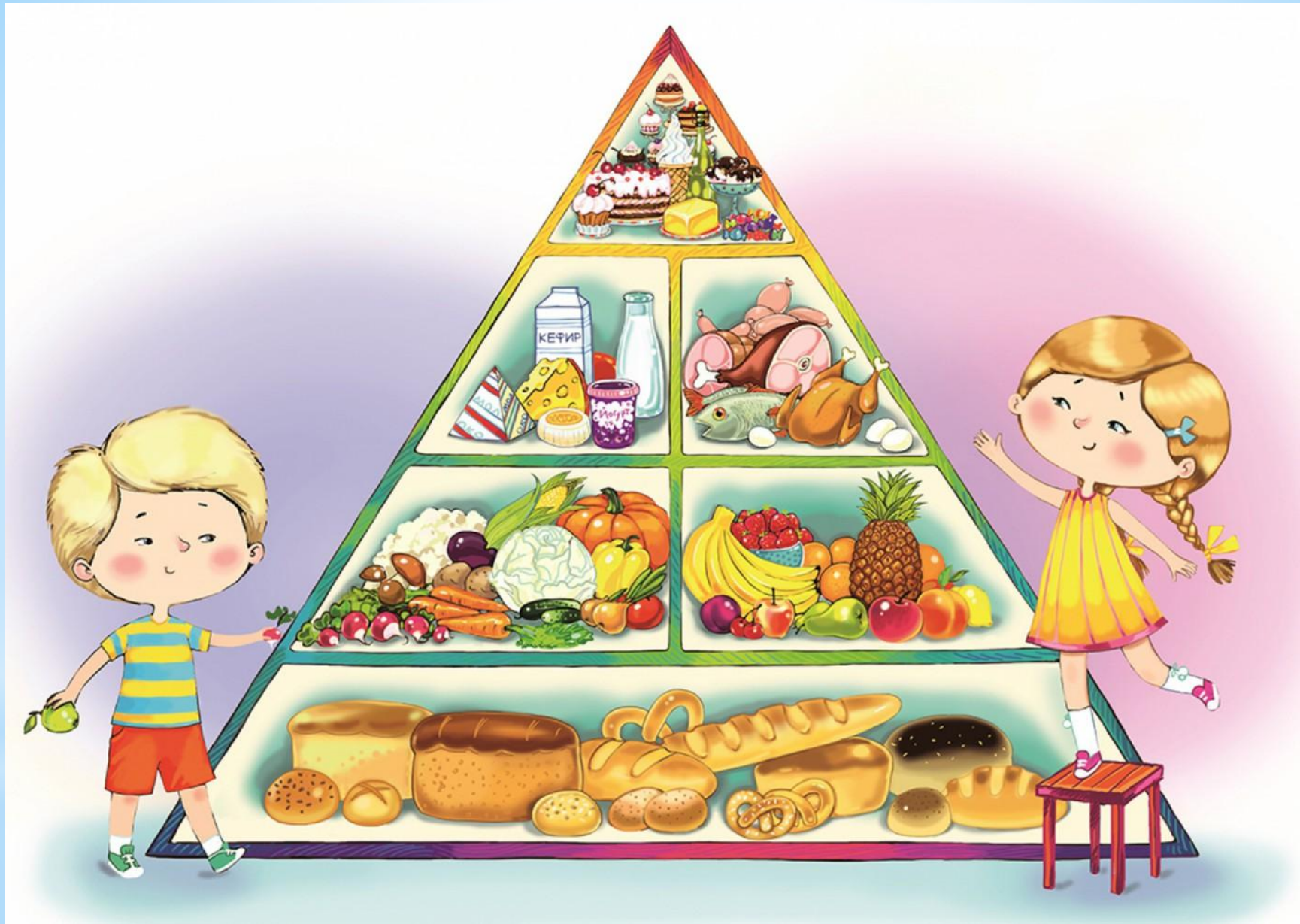
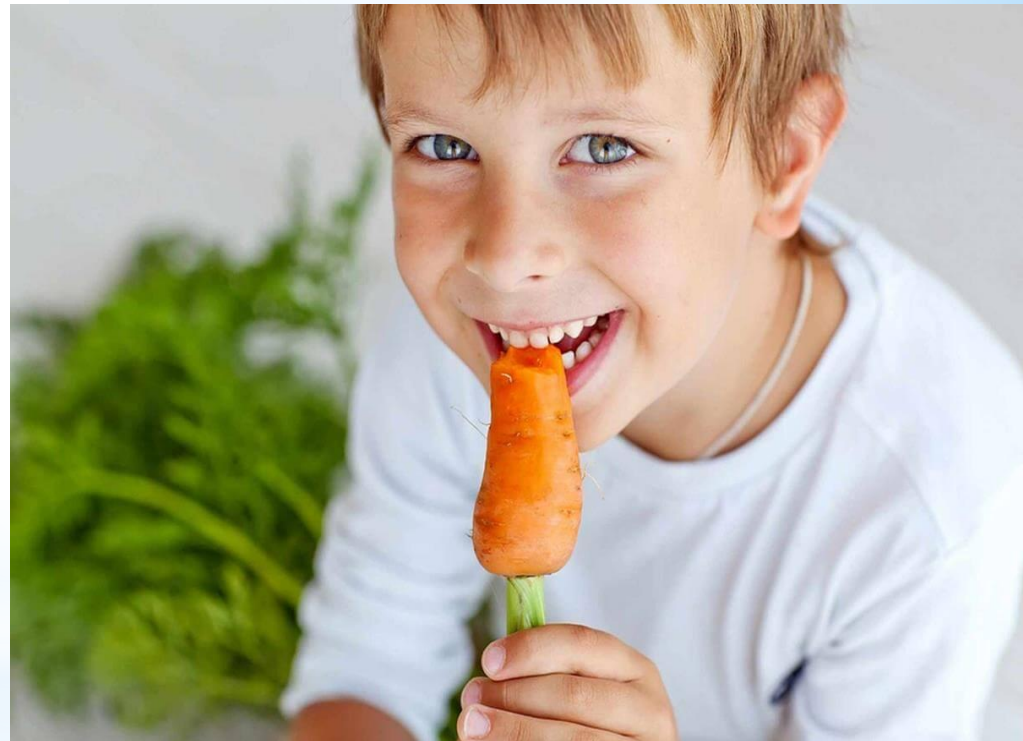
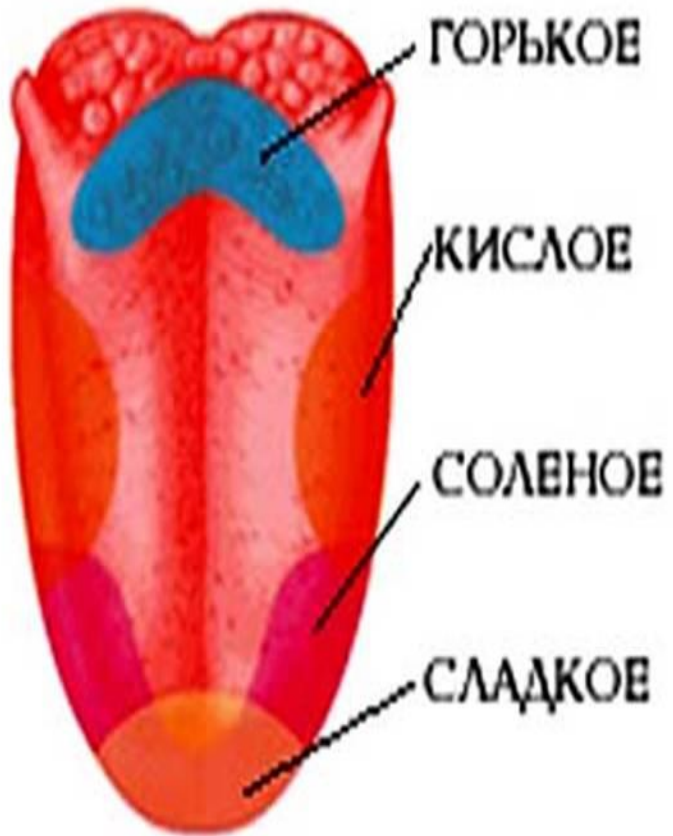


**\* Презентация  
«Желудок и система  
пищеварения»**





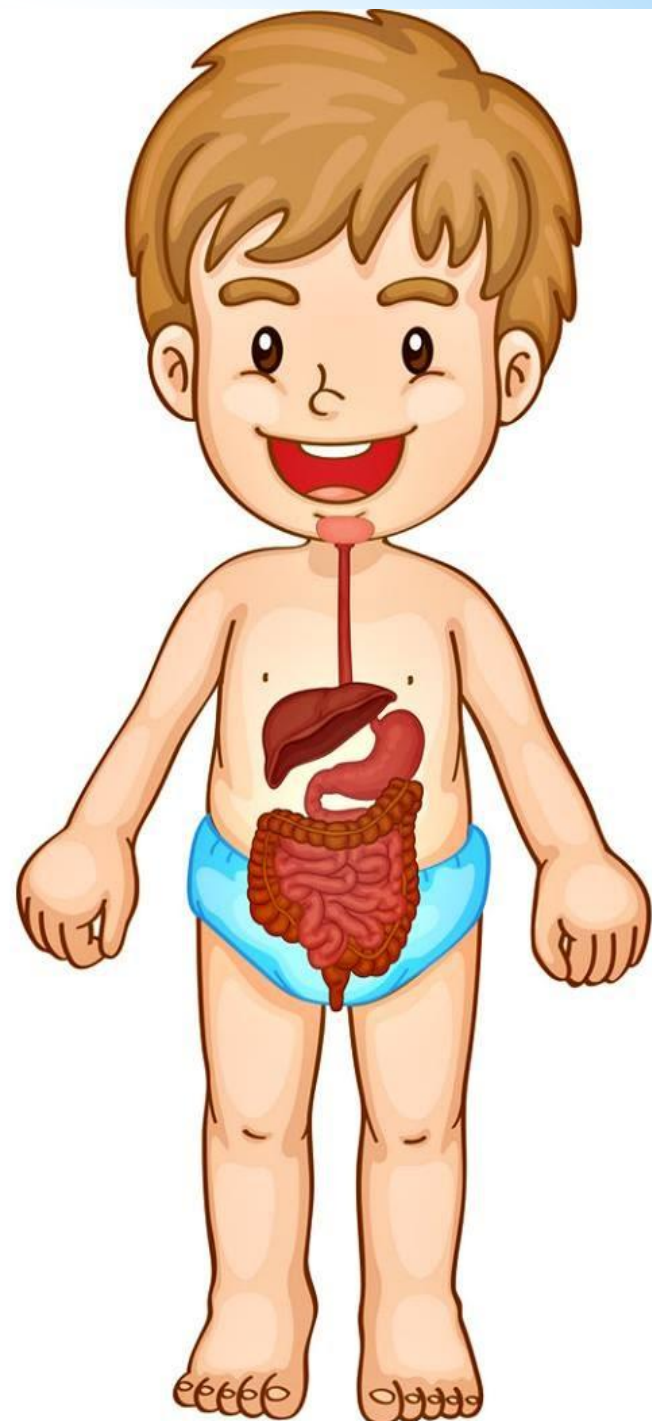
\* Чтобы жить и быть здоровым, надо хорошо питаться.



\* Язык определяет пригодность и вкус пищи.  
Зубы пережевывают ее.

- \* По пищеводу пища попадает в желудок, который «переваривает» еду. Затем хорошо переработанная пища попадает в кишечник, где превращается в питательные вещества: белки, жиры и углеводы. Ненужные отходы через толстую кишку «выбрасываются из организма»

Посмотри внимательно на картинку. Найди, покажи и назови основные отделы пищеварения: рот, пищевод, желудок, кишечник.





- \* Если почему - либо заболит живот, надо обязательно показаться врачу. Он его ощупает и назначит лечение.

Робин-Бобин  
Кое-как  
Подкрепился  
Натощак:  
Съел телёнка утром рано,  
Двух овечек и барана,  
Съел корову целиком  
И прилавок с мясником,  
Сотню жаворонков в тесте  
И коня с телегой вместе,  
Пять церквей и колоколен,  
Да ещё и недоволен!



- \* Послушай английскую народную песенку «Робин - Бобин»  
Почему некоторые люди - подтянутые и стройные, а некоторые  
полные и неповоротливые?  
Зависит ли внешний вид человека от того, что и сколько он ест?  
Как нужно питаться. Чтобы быть стройным и здоровым?  
Какую пищу можно считать полезной, а какую вредной?

Мой руки перед едой

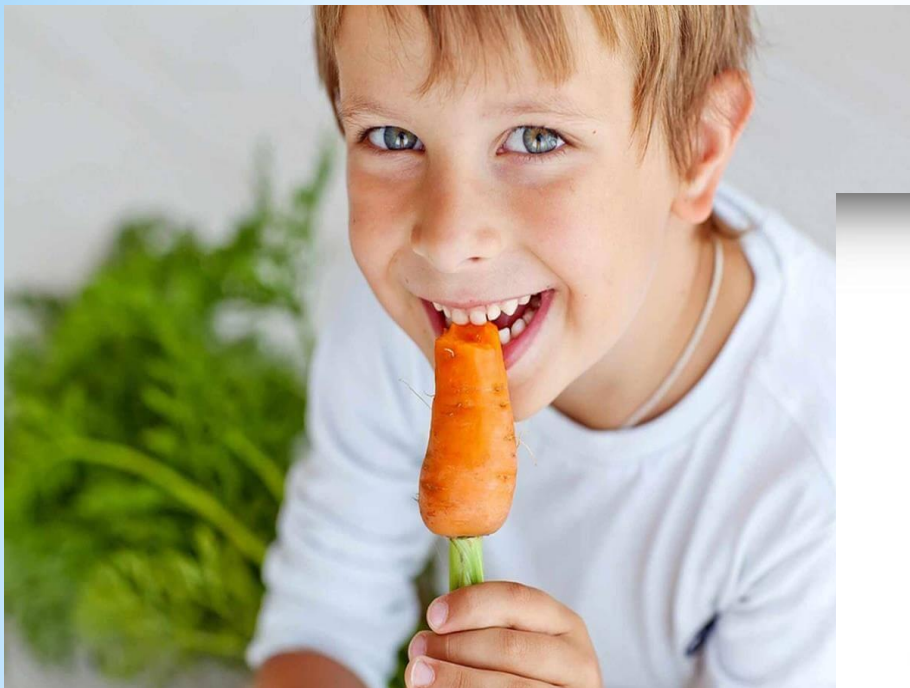


Жуй с закрытым ртом, чтобы не  
заглатывать воздух!



\* Составим вместе «Правила здорового питания»

Хорошо пережевывай пищу!

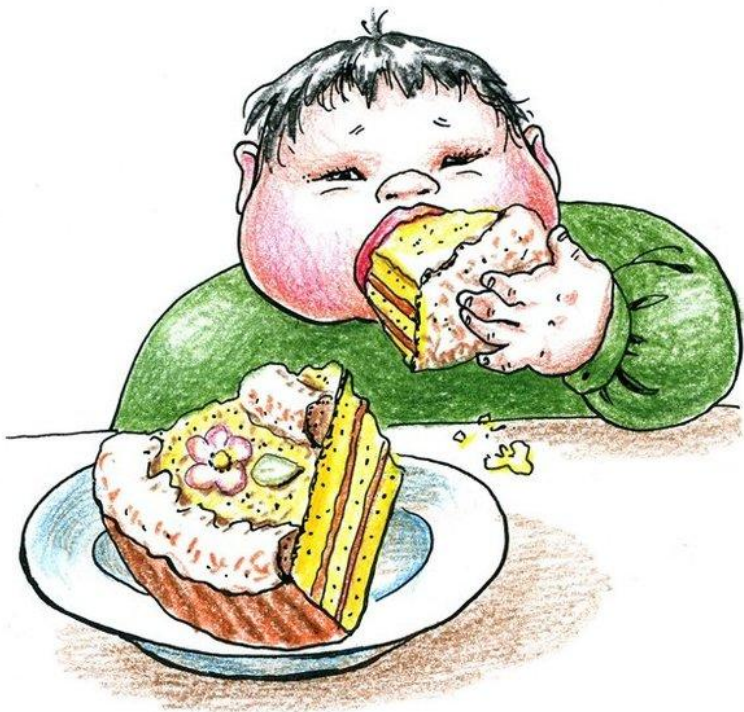


Не нагружай желудок постоянно,  
соблюдай режим питания!





Не передай!



Ешь больше овощей и фруктов!



**Чисти зубы после еды и полощи рот!**



**Не занимайся физическими упражнениями сразу после еды!**

