

МНОГОЭТАЖНЫЕ ДОМА

СВИНОФЕРМА

ТРАКТОРА И КОМБАЙНЫ

ТЕАТРЫ И МУЗЕИ

ЧИСТЫЙ ВОЗДУХ

МНОГО АВТОМОБИЛЕЙ

АСФАЛЬТИРОВАННЫЕ

ДОРОГИ

ЕЗДА НА ЛОШАДЯХ

МНОГО ЖИТЕЛЕЙ

ПРОСЁЛОЧНЫЕ ДОРОГИ

**Г
О
Р
О
Д**

**С
Е
Л
О**



Что нас окружает?

Что тебя окружает?



природа



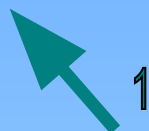
«⁰⁰ всё то, что сделано руками человека



машины



книги



1



2

Объекты, созданные руками человека



4



3



одежда



мебель

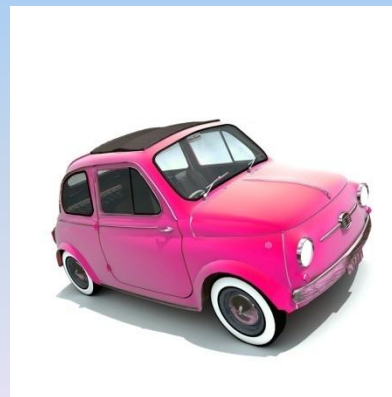


5

а еще?

Убери лишнее

(то, что не создано руками человека)



Объясни, почему?

Что тебя окружает?

```
graph TD; A[Что тебя окружает?] --> B[природа]; A --> C[всё то, что сделано руками человека]; B --> D[живая]; B --> E[неживая];
```

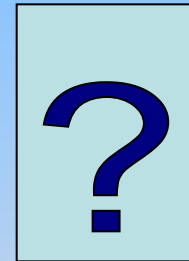
природа

всё то, что сделано руками человека

живая

неживая

И лес, и река, и небо, и воздух,
которым мы дышим, и вода, которую
мы пьем, и дождь, и снег – все это
природа.



Какая бывает природа?

размножается

рождается



5



1

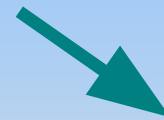
Живая природа – всё то, что



4



3



2

питается

растет

дышит





Растения

Животные

Объекты живой природы



Люди, среди
которых ты живешь





явления природы

земля

1

2

Неживая природа

6

3

а ещё?

вода

5

4

камни

воздух

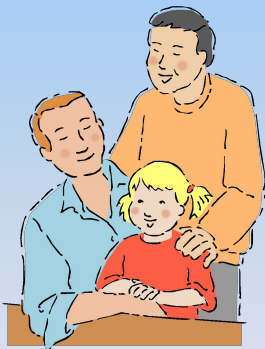
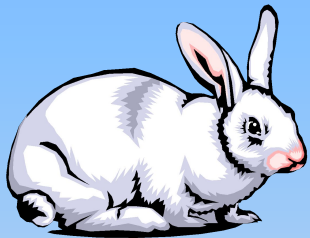


Проверь себя



Убери лишнее

(то, что не относится к живой природе)

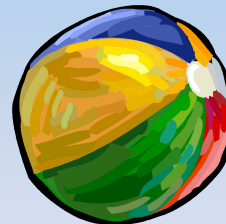
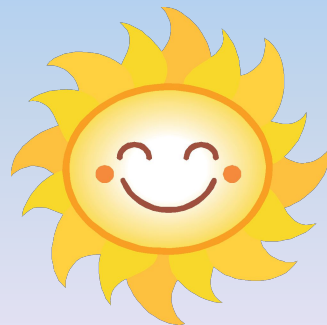
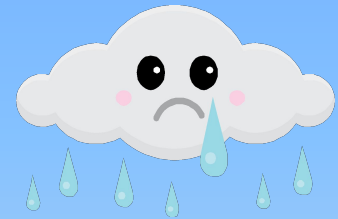


Объясни, почему?



Убери лишнее

(то, что не относится к неживой природе)



Объясни, почему?





Долина гейзеров. Камчатка



Байкал – глубочайшее озеро планеты



Столбы выветривания на плато Мань-Пупу-Нер.
Урал



Эльбрус – высочайшая вершина России