

# «Окружающий мир»

## 2 класс

Тема урока:

«Какие бывают животные?»

**Дом со всех сторон открыт,  
Он резною крышей крыт.  
Заходи в зеленый дом,  
Чудеса увидишь в нем.**



# Растения

Деревья

Кустарники

Травы

Хвойные

Лиственные

\_\_\_\_\_

\_\_\_\_\_

\_\_\_\_\_

\_\_\_\_\_

\_\_\_\_\_

\_\_\_\_\_

\_\_\_\_\_

\_\_\_\_\_

\_\_\_\_\_

\_\_\_\_\_

\_\_\_\_\_

\_\_\_\_\_

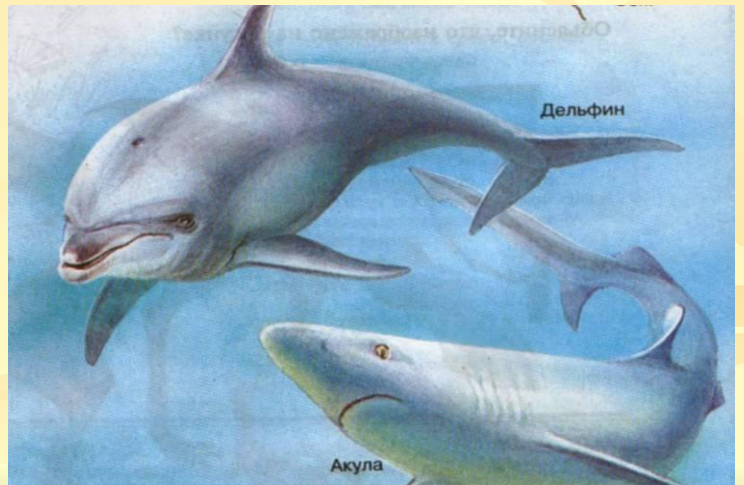
\_\_\_\_\_

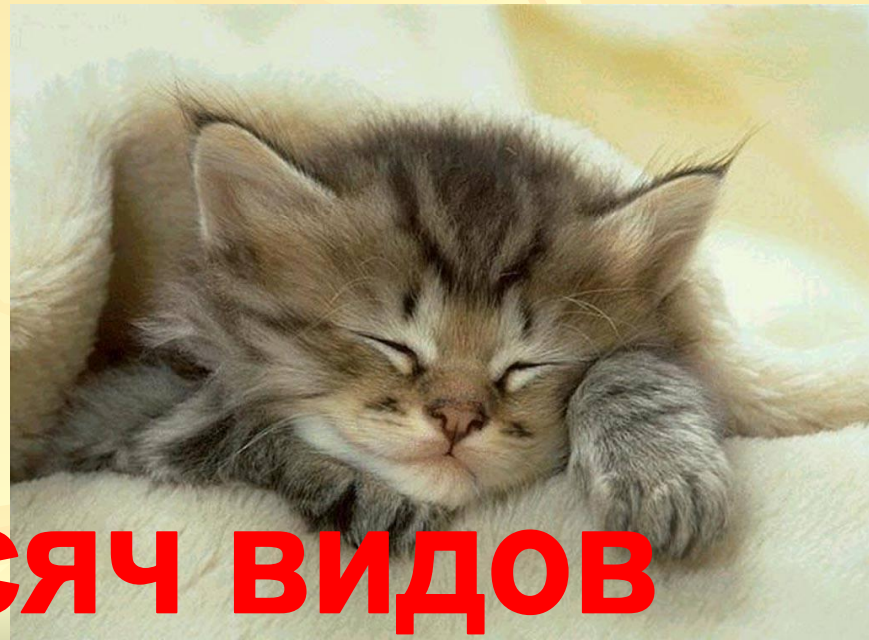
\_\_\_\_\_

\_\_\_\_\_

\_\_\_\_\_

# Какие бывают животные?





**ОКОЛО 5 ТЫСЯЧ ВИДОВ**





<b>Название группы</b>	<b>Количество ног и покровы</b>
<i>Звери</i>	<i>Четыре ноги, шерсть.</i>



**ОКОЛО 9 ТЫСЯЧ ВИДОВ**





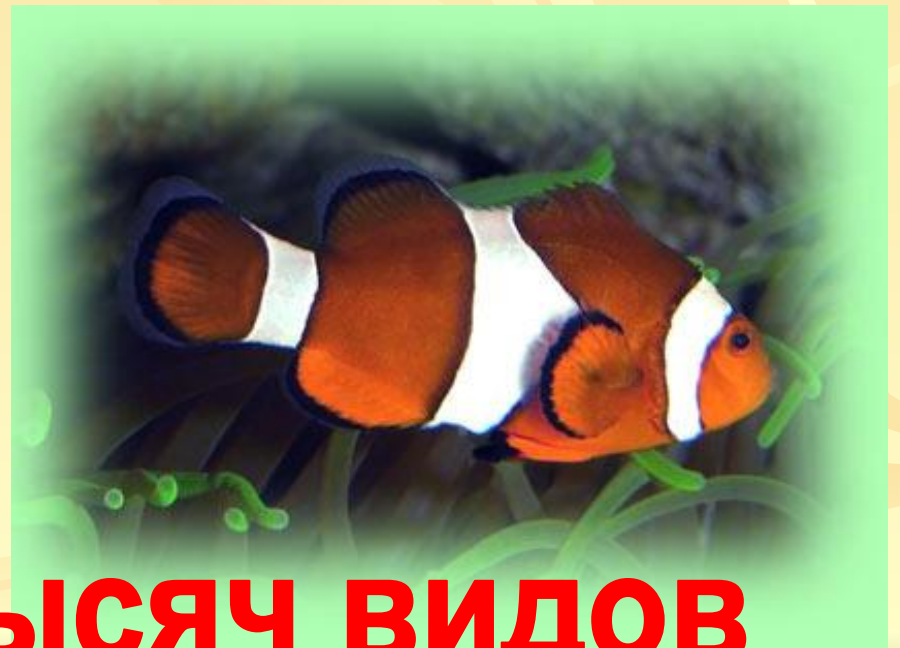


**Название группы**

**Количество ног и покровы**

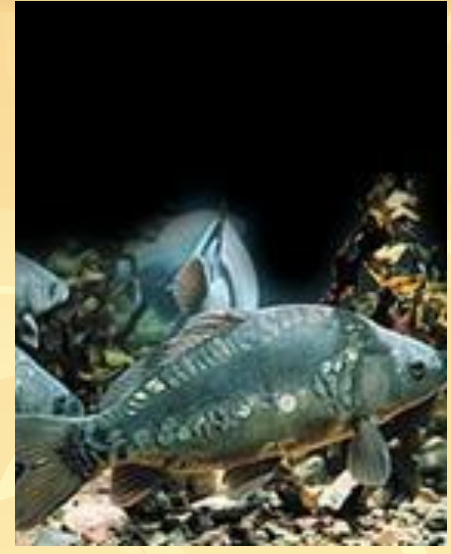
*Птицы*

*Две ноги, два крыла, перья.*

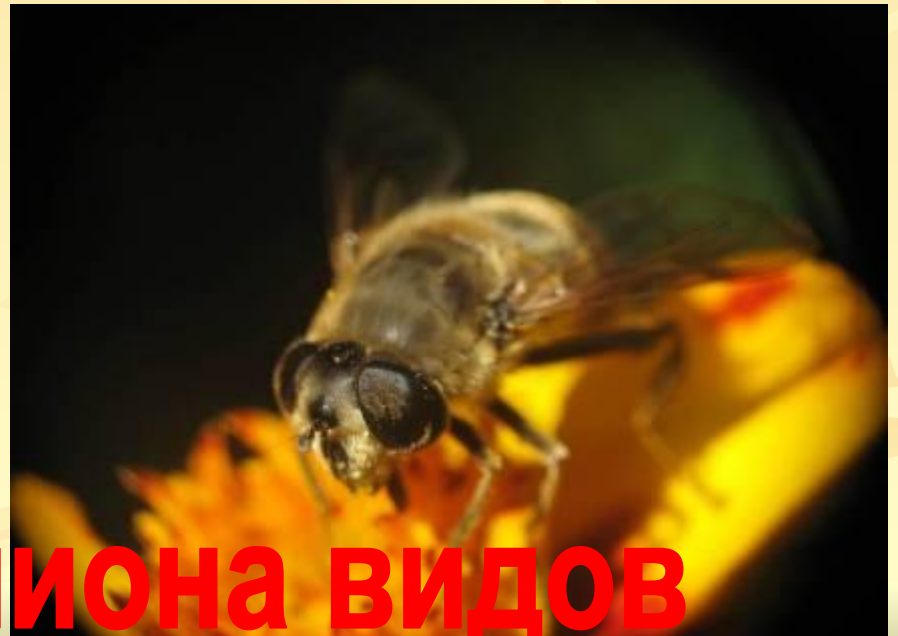


**ОКОЛО 25 ТЫСЯЧ ВИДОВ**





<b>Название группы</b>	<b>Количество ног и покровы</b>
<i>Рыбы</i>	<i>Плавники, чешуя</i>



**ОКОЛО 1 МИЛЛИОНА ВИДОВ**





<b>Название группы</b>	<b>Количество ног и покровы</b>
<i>Насекомые</i>	<i>Шесть ног</i>



**Скачет зверушка:  
Не рот, а ловушка.  
Попадут в ловушку  
И комар, и мушка.  
Кто это?**

**(Лягушка)**



**ОКОЛО 4 ТЫСЯЧ ВИДОВ**





<b>Название группы</b>	<b>Количество ног и покровы</b>
<i>Земноводные</i>	<i>Четыре ноги, голая кожа</i>

**Что за чудо! Вот так чудо!**

**Сверху блюдо, снизу блюдо!**

**Ходит чудо по дороге,**

**Голова торчит да ноги.**

**(Черепаша)**



**ОКОЛО 7 ТЫСЯЧ ВИДОВ**





<b>Название группы</b>	<b>Количество ног и покровы</b>
<i>Пресмыкающиеся</i>	<i>Четыре ноги, роговые чешуйки</i>



Название группы	Количество ног и покровы
Звери	Четыре ноги , шерсть
Птицы	две ноги, два крыла, перья
Рыбы	Плавники, чешуя
Насекомые	Шесть ног
Земноводные	Четыре ноги , голая кожа
Пресмыкающиеся	Четыре ноги, роговые чешуйки

# 1 К какой группе животных относится стрекоза?



2

К какой группе животных относится попугай?



**3**

**К какой группе животных относится лягушка?**



**4** К какой группе животных относится крокодил?



**5**

**К какой группе животных относится щука?**



**6**

**К какой группе животных  
относится белый медведь?**



# Задание на дом

Нарисовать одно животное и ответить на следующие вопросы.

- Кто нарисован?
- Какому виду относится?
- Где обитает?
- Напиши рассказ или стих об этом животном.