



Отгадай слово

- $5+4=9$
- $6-4=2$
- $5+5=10$
- $4+4=8$
- $5-4=1$
- $6+3=9$
- $9-1=8$

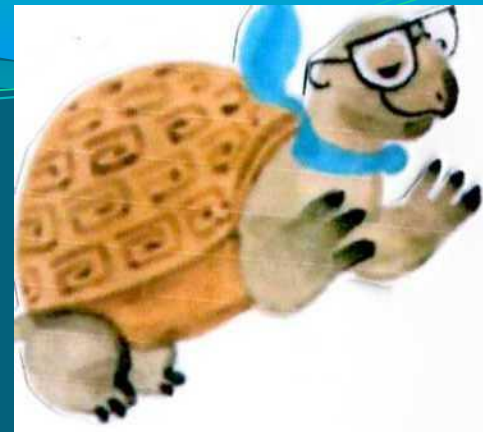


9 е
2 м
10 ь
8 д
1 в
9 е
8 д



2	9	8	1	9	8	10
м	е	д	в	е	д	ь

Предлагаю отправиться
в путешествие, чтобы
точно узнать, где живут
белые медведи.
Но к путешествию надо
подготовиться, прежде
всего необходимо изучить
свой маршрут.

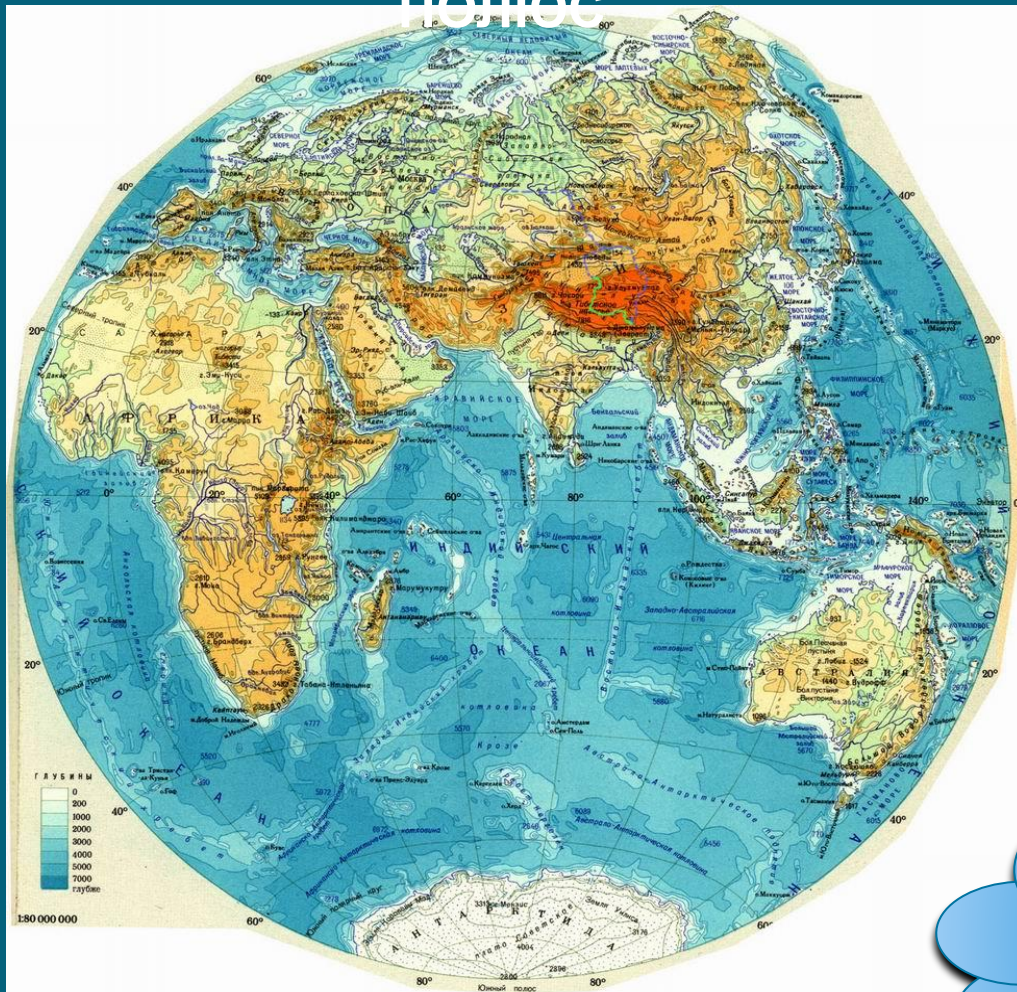




Какие предметы нам пригодятся в путешествии?



СЕВЕРНЫЙ ПОЛЮС



На Земле есть
очень холодные
районы – Арктика и
Антарктида.

ЮЖНЫЙ ПОЛЮС

Аляска (США)

Россия

Северный Ледовитый океан



Северный полюс

Гренландия



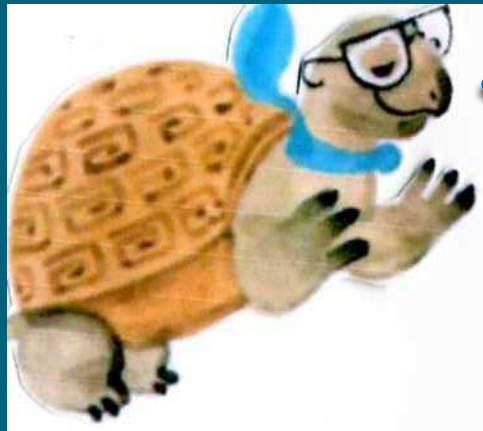




С середины
октября до конца
февраля царит
долгая полярная
ночь.



Несмотря на то, что в Арктике очень холодно, там можно встретить некоторых ЖИВОТНЫХ.



белый
медведь



Белый медведь — один из самых крупных наземных хищников.

Его длина достигает 3 м, масса до 1000 кг.

Белые медведи нигде, кроме Арктики, не живут. По-гречески «арктус» - медведь. Предполагают, что название этого района Земли связано с обитающими здесь белыми медведями.



Этот зверь – прекрасный пловец!



Мишке хорошо на льду



И под водой



В долгую зимнюю ночь у медведиц
появляются маленькие
медвежата!



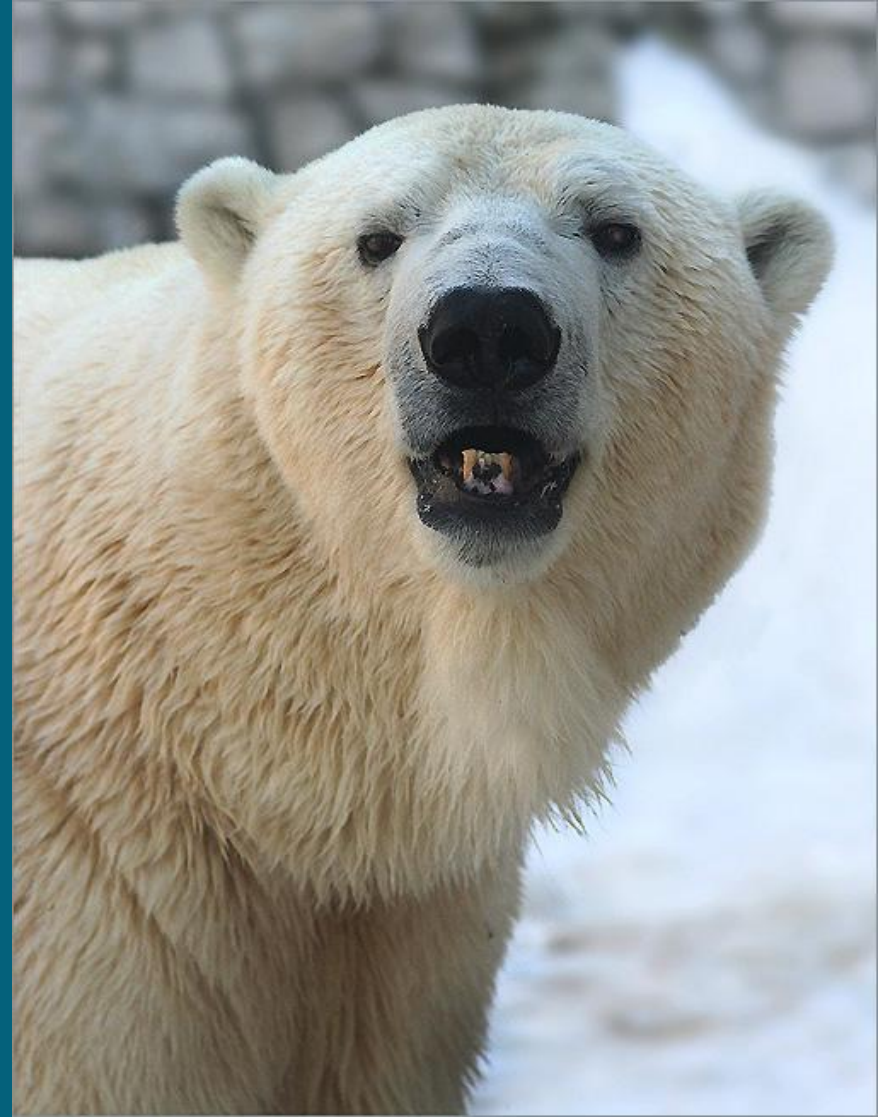
**Белые мишки любят играть,
как и «шоколадные» братишки!**





Иногда приходится
рычать и драться за свою территорию...





морж





ТЮЛЕНЬ





Ещё один обитатель Арктики – тюлень. Он питается рыбой. Тюлень прекрасно плавает и ныряет. Вместо ног у него ласты. Тюлень может долго находиться под водой, но ему обязательно нужен воздух, поэтому время от времени он выныривает на поверхность, чтобы набрать воздуха. Когда зимой поверхность воды замерзает, животное головой

пробирается под лёд, чтобы не задыхаться. Возле лунок тюленей веди.



Антарктида – огромный участок суши, покрытый толстым слоем льда. В этом районе Земли расположен **Южный полюс**.







ПИНГВИНЫ





альбатрос 🐦

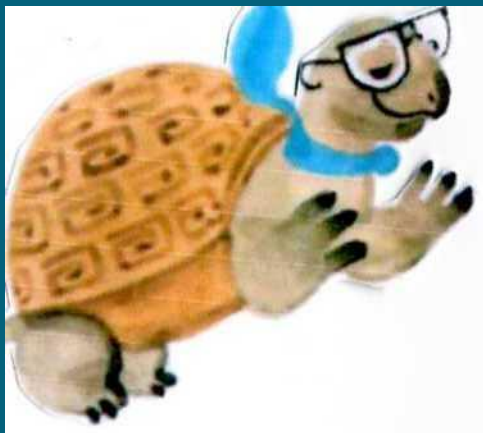
морской
леопард



ледяная
рыба



Подумайте,
охотятся ли белые
медведи на
пингвинов?



Белые медведи не охотятся на пингвинов, потому что эти животные живут в разных районах Земли.



Ребята! Я нарисовал картинку, которую назвал «Северный полюс». Я всё правильно сделал?



М О Л О Д Ц Ы !

