



Животные леса

Презентация к урокам
по предмету «Окружающий мир»

Белка



- Быстра белка, ловка. На 3 – 4 метра прыгает она с ветки на ветку, с дерева на дерево. Управляет прыжками её пушистый хвост, он ей служит вместо паруса и парашюта.

Белка



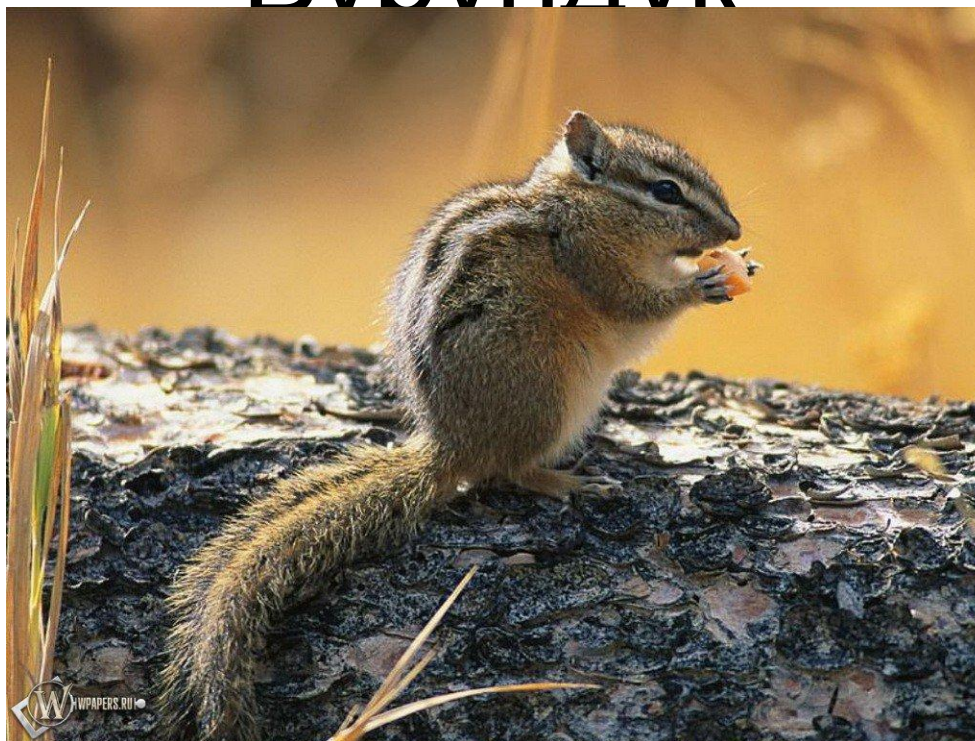
- Живёт белка в дупле, спать ложится спиной к ветру, плотно укутываясь хвостом, как одеялом. Так поступают все звери, у которых есть длинный пушистый хвост.

Бурундук

- Бурундук тоже хорошо лазает по деревьям и прыгает. Этот грызун питается плодами, орехами, небольшими насекомыми.



Бурундук



- Бурундук похож на белку, только меньше её, и шубка у него полосатая. Свою нору бурундук обычно устраивает под старым пнём или упавшим деревом.

Крот

- Крот живёт под землёй, в темноте, поэтому плохо видит. А слух и обоняние у него прекрасные. Крот – хищник, он питается насекомыми, червями, слизнями.



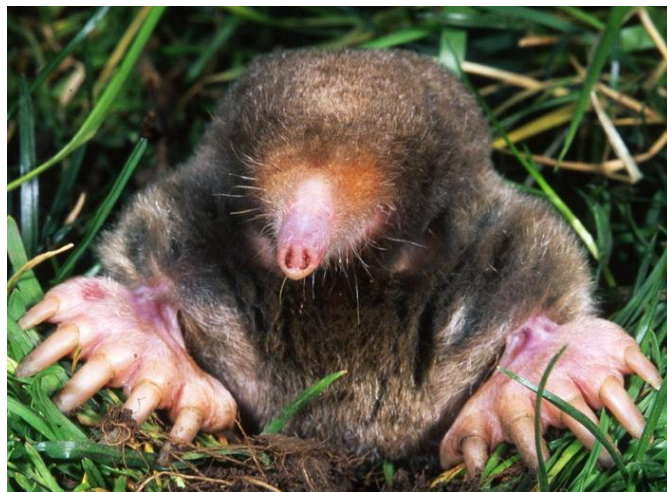
Домик крота

- Главная «работа» крота – рыть подземные ходы, где он отыскивает себе пищу. В глубине ходов находится его гнездо. В нём самка крота выкармливает своих детёнышей молоком.



Лиса и Крот

- - Славный домик,
Милый Крот,
Только больно
Узкий вход.
- Вход, Лисичка,
В самый раз:
Он не впустит
В домик вас!



Ёжик

- - Что ты, Ёж, такой колючий?
- Это я на всякий случай:
Знаешь, кто мои соседи?
Лисы, волки и медведи!



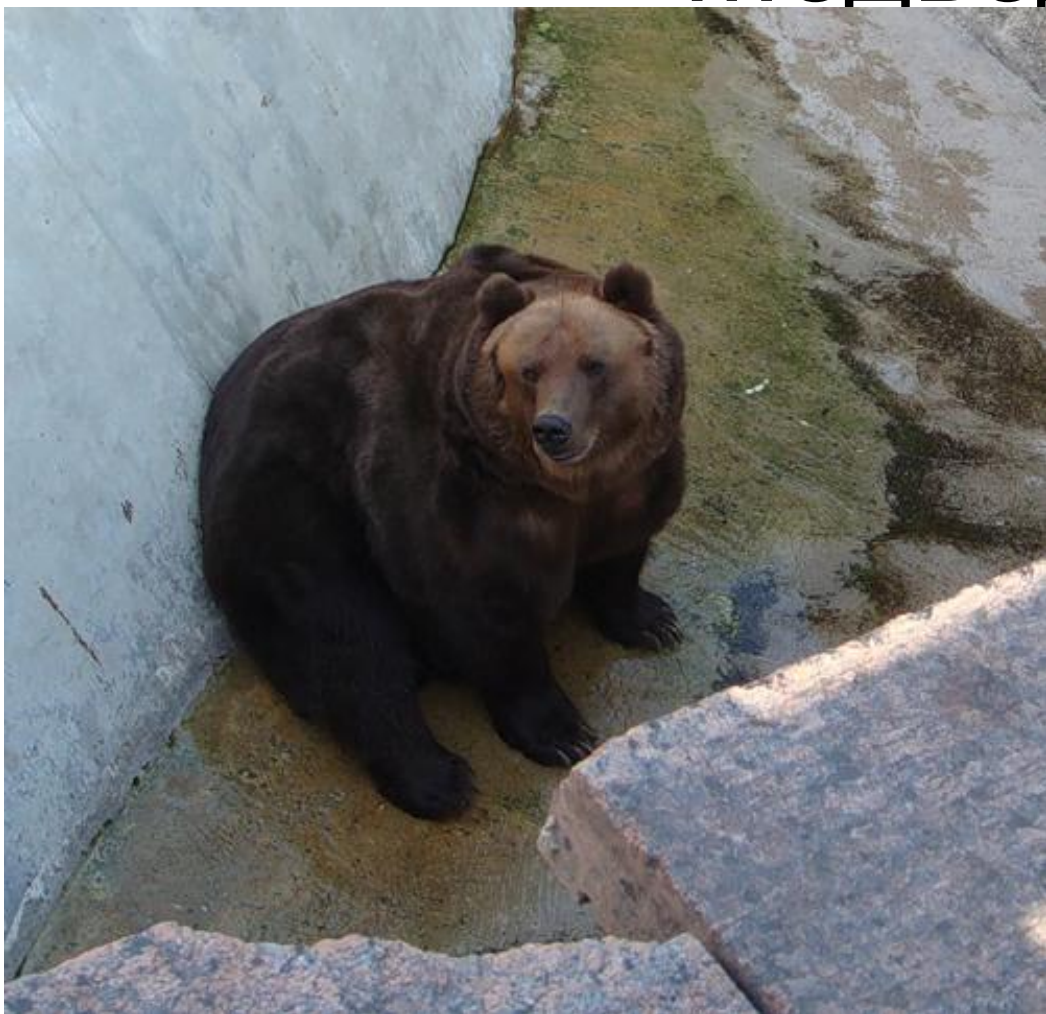
Лисы



Волки



Медведи





Желаю успехов в учёбе!

Автор презентации:
учитель начальных классов
МОУ СОШ № 102
города Волгограда
Доронина Н. Г.