

**МУНИЦИПАЛЬНОЕ АВТОНОМНОЕ ДОШКОЛЬНОЕ ОБРАЗОВАТЕЛЬНОЕ
УЧРЕЖДЕНИЕ
"ЦЕНТР РАЗВИТИЯ РЕБЁНКА ДЕТСКИЙ САД №10 "РОДНИЧОК"**

Обучающая презентация. Образовательная область «Познавательное
развитие»

для детей дошкольного возраста.

На тему: «Животные леса»

Разработала воспитатель:

Авраменко А.О.

г.Советск, 2019 г.

Бурый медведь



БУРЫЙ МЕДВЕДЬ – САМЫЙ КРУПНЫЙ ИЗ НАШИХ НАЗЕМНЫХ ХИЩНИКОВ.



ПИЩА МЕДВЕДЯ

Состав пищи медведя зависит от сезона и урожая тех или иных кормов. По выходе из берлоги он питается муравьями, побегами осины, всходами травы. Позже ест ягоды, мелких животных и птичьи яйца. В Сибири кормом служат кедровые орехи, речная рыба



ЗИМУ – САМОЕ ГОЛОДНОЕ СУРОВОЕ ВРЕМЯ – МЕДВЕДЬ ПРОВОДИТ В БЕРЛОГЕ. СОН У НЕГО ЧУТКИЙ. ЖИР НАКОПЛЕННЫЙ ЗА ОСЕНЬ ЭКОНОМНО РАСХОДУЕТСЯ ВО ВРЕМЯ СНА.

Если же медведь, кем – то побеспокоенный, поднялся из берлоги, то он быстро худеет, ему необходим корм. Зверь превращается в бродягу, как народе говорят, в шатуна. Шатун – опасен, он голоден, раздражён. В поисках пищи иногда делает попытки добыть лося или другое животное. Может выйти к жилищу человека, привлечённый



ЗАЯЦ



У зайцев длинные уши, короткий хвост, а задние лапы существенно длиннее передних. На бегу передвигаясь, заяц далеко заносит вперед, длинные задние лапы.



ЗАЯЦ МЕНЯЕТ ЦВЕТ ШУБЫ

Летом он серый, а зимой белый



Пицца зайца

Зайцы едят разную траву, тонкие веточки, кору, семена, ягоды, яблоки, разные овощи, в зависимости от времени

года.



Белка



ЭТО НЕБОЛЬШОЙ ЗВЕРЁК С ДЛИННЫМ ПУШИСТЫМ ХВОСТОМ. ЖИВЁТ НА ДЕРЕВЬЯХ И ЛОВКО БЕГАЕТ ПО СТВОЛАМ , ПО ВЕТКАМ.



Пицца белки

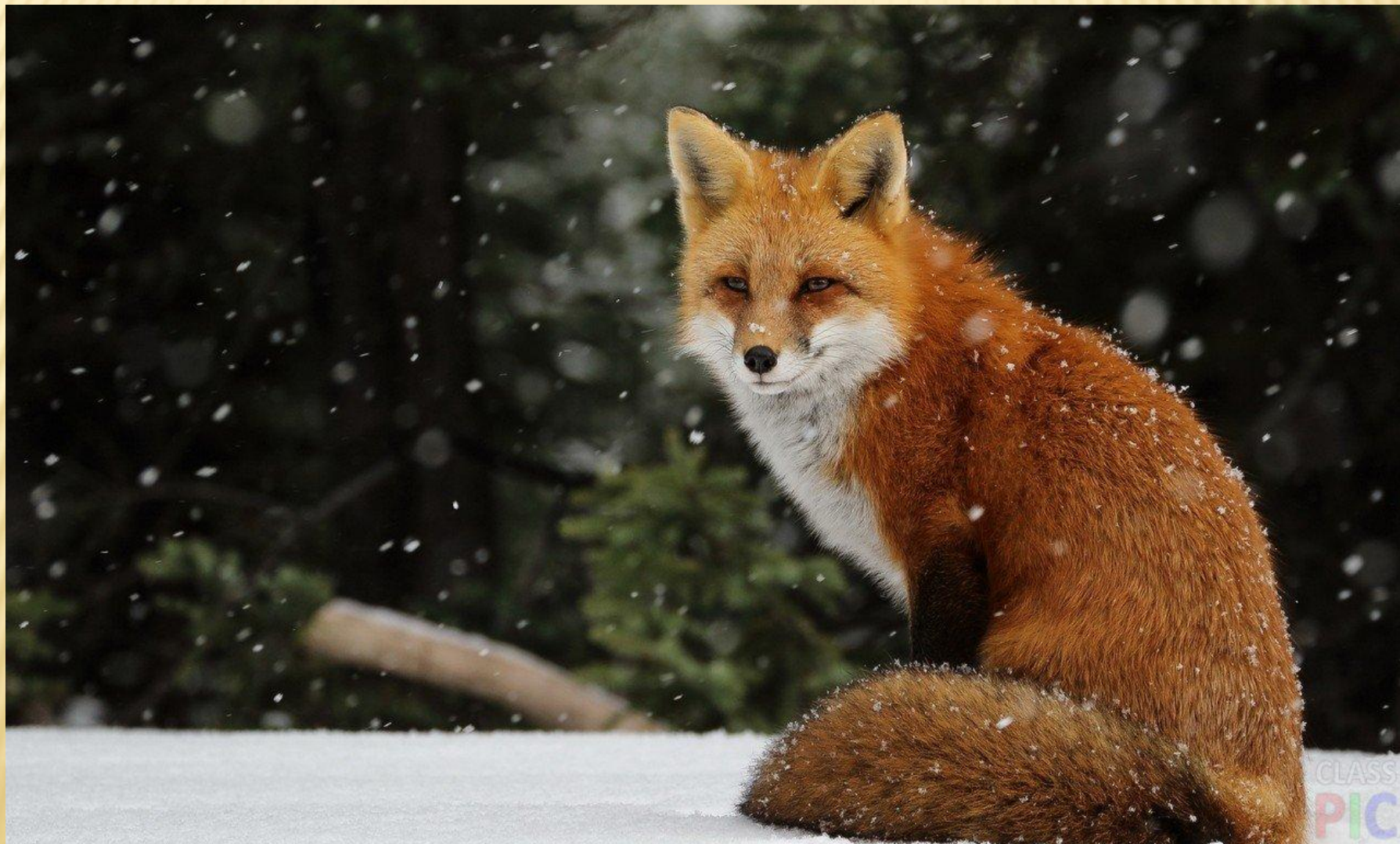
Питается белка
В основном
семенами
шишек,
орехами,
желудями,
грибами.
Белка не
впадает в
спячку, поэтому
с осени готовит
запасы в тайные
кпаловые.



Летом белка рыжая, а зимой



Лиса



24.02.2019

**ХИТРАЯ РЫЖАЯ КРАСАВИЦА, С КРАСИВЫМ
ХВОСТОМ, И РЫЖЕЙ ШУБКОЙ. ЖИВЕТ ЛИСА В
НОРАХ.**



**ПИЩА ЛИСЫ
МЫШИ, ЗАЙЦЫ, ПТИЦЫ, ЛЯГУШКИ, РАЗЛИЧНЫЕ ЖУКИ.**



24.02.2019

ЗИМОЙ ЛИСА НЕ ВПАДАЕТ В СПЯЧКУ, И ШУБА СИЛЬНО НЕ МЕНЯЕТСЯ, ТОЛЬКО ЛИШЬ СТАНОВИТЬСЯ ГУЩЕ.



До

НОВЫХ

Встреч!