



Насекомые,

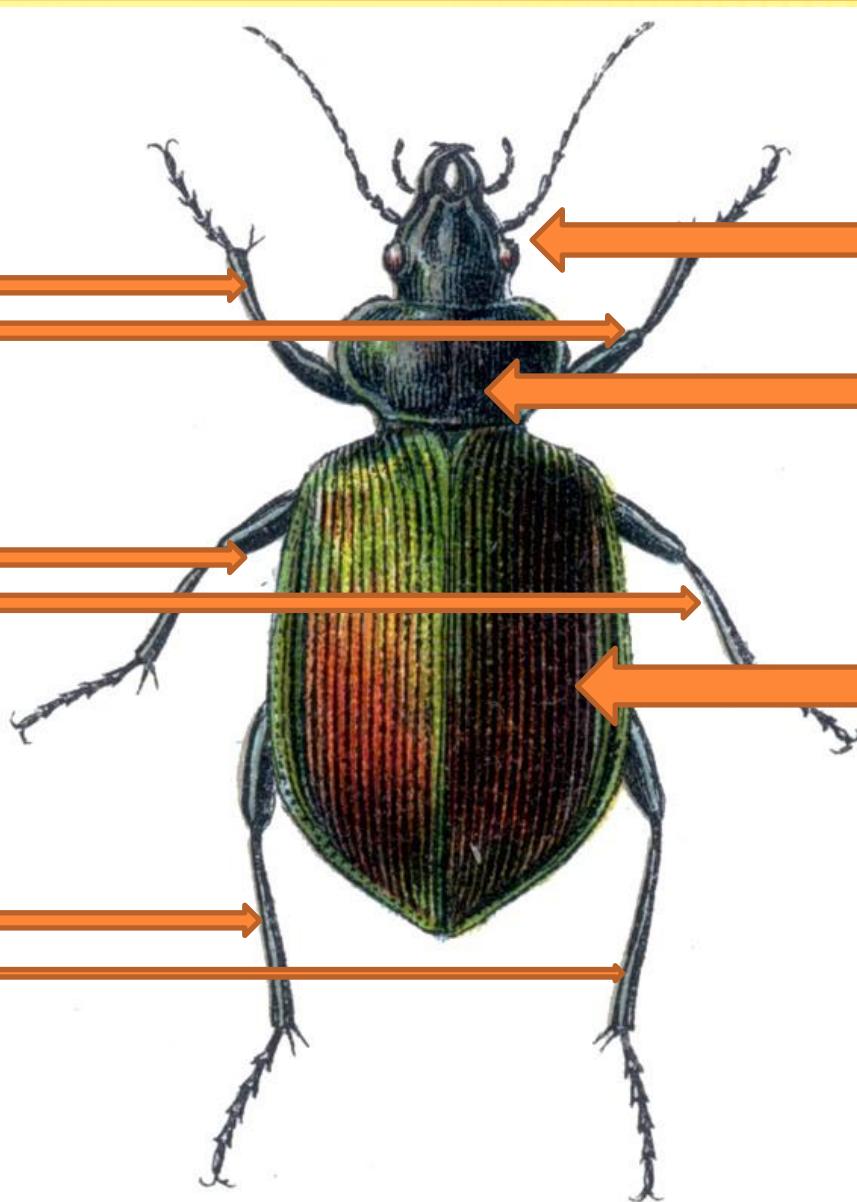
ПТИЦЫ,

РЫБЫ,



НАСЕКОМЫЕ

6 ног



голова

грудь

брюшк

о

У ВСЕХ НАСЕКОМЫХ ЕСТЬ ГОЛОВА,
ГРУДЬ, БРЮШКО И ШЕСТЬ НОГ.



ПТИЦЫ

ГОЛОВ

а

шея

2 крыла

туловищ

е

ХВОС

**1
2 ноги**



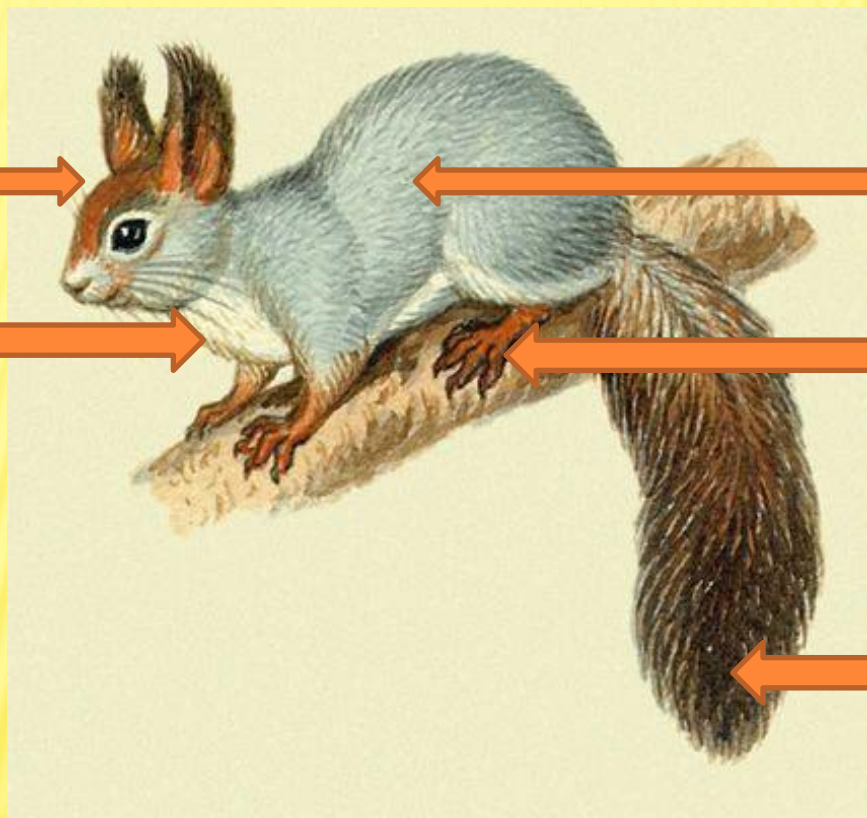
У ПТИЦ ДВА КРЫЛА И ДВЕ НОГИ. ТЕЛО
ПОКРЫТО ПЕРЬЯМИ.



ЗВЕРИ

голова

шея



туловище

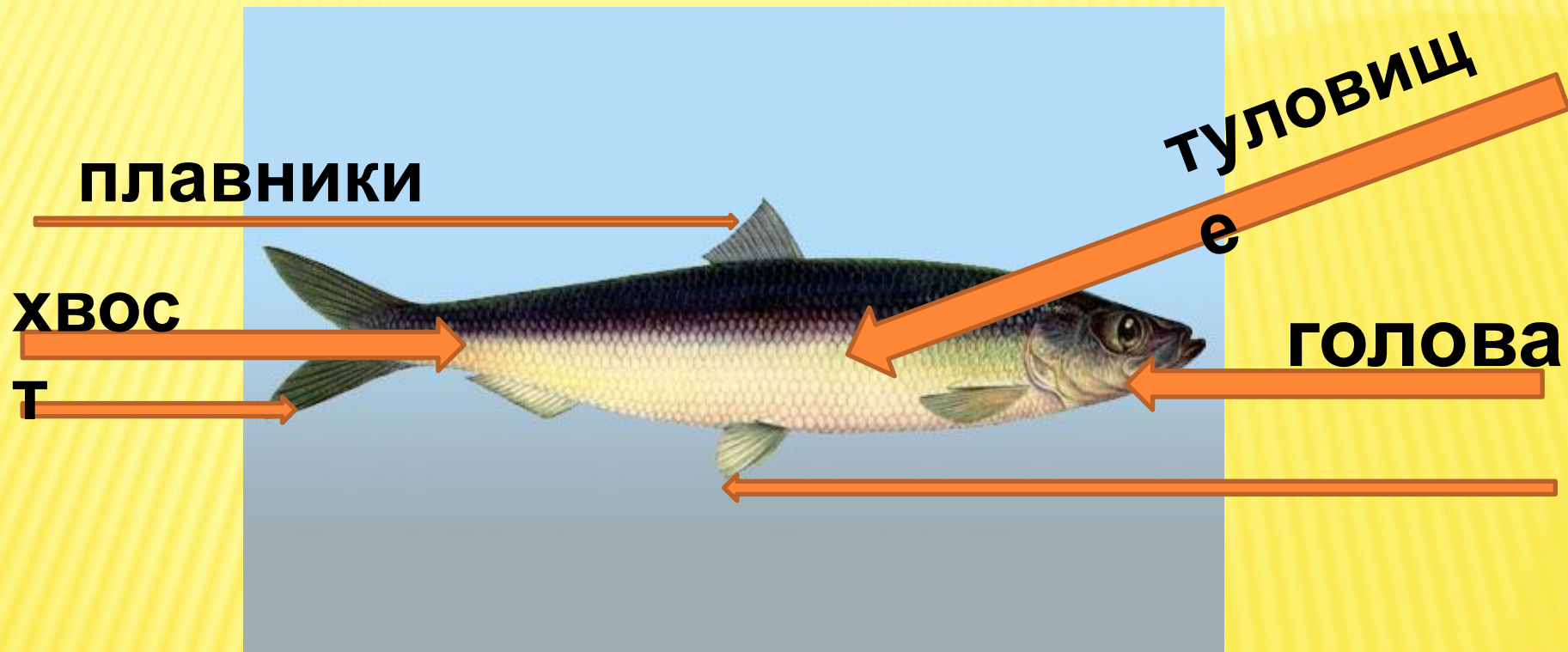
4 ноги

хвост

У ЗВЕРЕЙ ЧЕТЫРЕ НОГИ. ТЕЛО
ЗВЕРЕЙ ПОКРЫТО ШЕРСТЬЮ.



РЫБЫ



У ВСЕХ РЫБ ЕСТЬ ПЛАВНИКИ. ТЕЛО РЫБ
ПОКРЫТО ЧЕШУЕЙ

