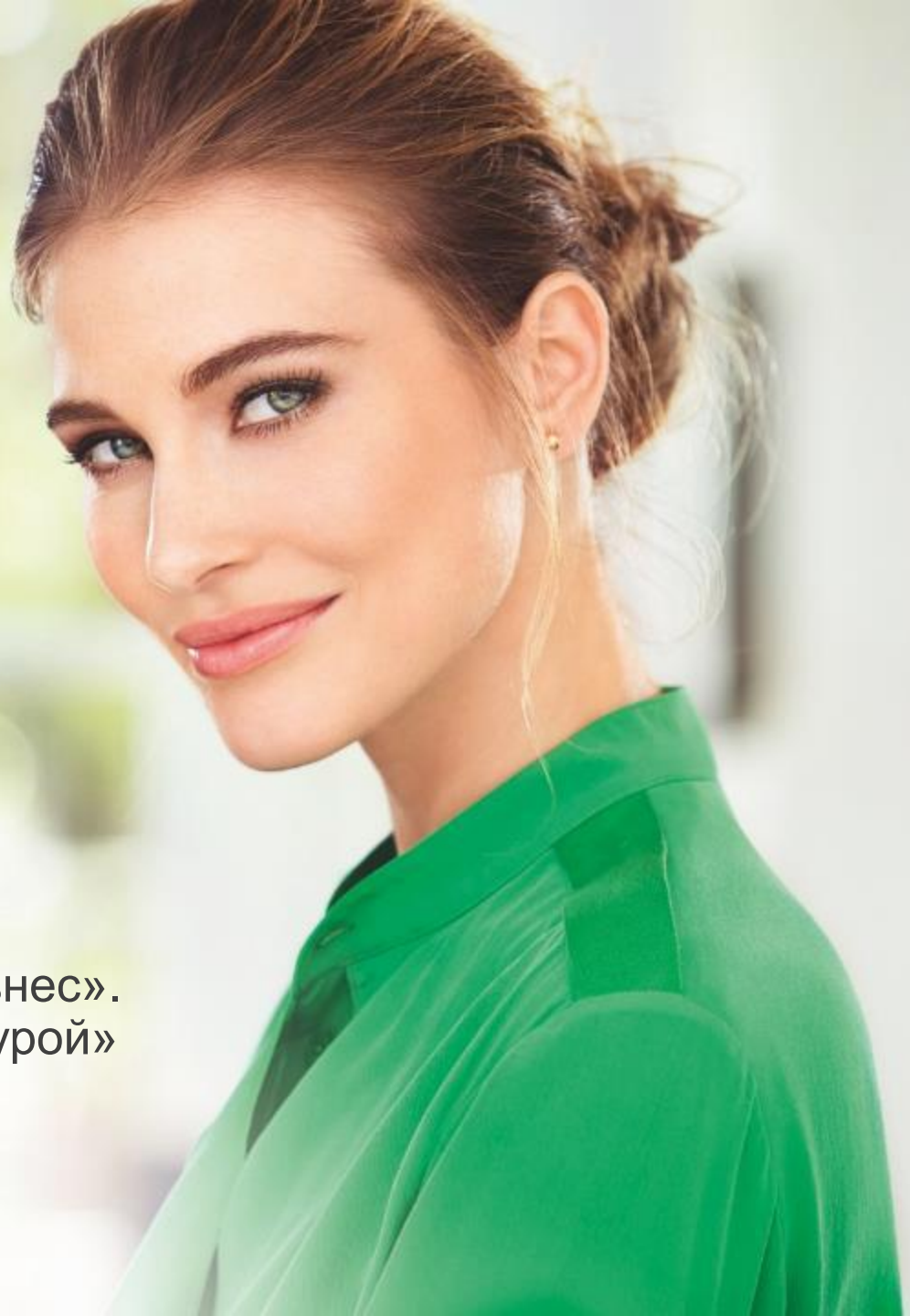


YOUR DREAMS – OUR INSPIRATION™

Внутренние Онлайн  
инструменты Орифлэйм

**Официальный сайт:**  
Структура раздела «Мой бизнес».  
Отчеты «Управление структурой»

**ORIFLAME**  
— S W E D E N —



# Раздел Мой бизнес

Каталог | Бизнес-возможности | Как купить

ORIFLAME  
SWEDEN

ЛИЦО | МАКИЯЖ | АРОМАТЫ | ДЛЯ ТЕЛА | ДЛЯ ВОЛОС | АКСЕССУАРЫ | WELLNESS | ДЛЯ МУЖЧИН | Beauty EDIT

ГЛАВНАЯ | ПОДДЕРЖКА ПРОДАЖ | ЗАКАЗЫ | **МОЙ БИЗНЕС** | ОБУЧЕНИЕ

**МОЙ БИЗНЕС**

- Управление структурой >
- План Успеха >
- Достижения >
- Рекрутирование >
- Программы для Консультантов >
- Инструменты для развития структуры >
- Мероприятия >
- Акции активности >
- Истории успеха >
- Банкет директоров и международных конференции >
- Корпоративные издания >
- Контакты Региональных Менеджеров по продажам >

7 РЕКРУТЫ ПГ | 7 НОВИЧКИ ШАП | 10 ДОСТИГШИЕ ПРЕМЬЕР КЛУБА

МОЙ БИЗНЕС  
**КАМПАНИЯ ПО ПРИГЛАШЕНИЮ «ТЫ В МОДЕ 24/7»**

Приглашай друзей в Орифлэйм в каталогах №9-12, помогай им делать заказы, получай Спонсорские баллы и обменивай их на стильные аксессуары!

» Подробнее

THE GLOBAL 50<sup>th</sup> ANNIVERSARY CRUISE

# Структура раздела

- Отчеты
- Система рассылки
- Информационный листок

- План Успеха + брошюра
- Факты гордости Орифлэйм
- Устав Орифлэйм и Этический кодекс

- Новые звания
- Рейтинги
- Глобал ТОП 15

- Форма для рекрутирования
- Виджет для рекрутирования
- Международное спонсирование
- Кампании по приглашению

- Программа для новичков
- Премьер-клуб
- Программа «Турборост»
- Программа «Мой автомобиль Орифлэйм»
-

# Структура раздела

- Бизнес-приложение
- Приложение «Успешный старт»

- Всероссийский конгресс Лидеров
- Мегафорумы
- БВО

- Акции активности
- Акции реактивации

- Истории успеха ТОП-Лидеров

- Банкет Директоров
- Золотые конференции
- Бриллиантовые и Исполнительные конференции
- Менеджерские конференции

# Структура раздела

- Мир Орифлэйм
- Онлайн-издание Ориентир

- Размещены электронные адреса АСМов, отвечающих за работу в регионах России

# План Успеха

- Брошюра «Построй жизнь, которой ты будешь гордиться» (pdf)
- Лестница Успеха и преимущества лидерских команд (видео)
- План Успеха Орифлэйм – издание для Лидеров (pdf)
- Устав Орифлэйм и Этический кодекс - текст



# Достижения

- Глобальный рейтинг ТОП 15 – фото, звания
- Рейтинги успешных Лидеров – ТОП 100 глобал, ТОП 100 СНГ, ТОП 100 России, ТОП 15 России
- Новые звания (с уровня Директор - с фото) по итогам предыдущего периода



# Рекрутирование

- Возможность онлайн-регистрации в ПГ
- Ссылка на страницу «Возможности Орифлэйм»
- Возможность приглашения новых Консультантов по e-mail
- Виджет для рекрутирования – возможность размещения уникальной персональной ссылки в сети для регистрации новичков именно в ваш первый уровень
- Процедура верификации новичка
- Международное спонсирование – список стран, инструкция, форма, правила
- Все недавние кампании по приглашению: условия, подарки, ссылки на страницы кампаний





# Программы для Консультантов

- Стартовая программа для новичков и спонсоров - условия программы, расчеты (+pdf и видео)
- Программа «Турборост» – условия, расчеты, примеры дохода (+листовка в pdf)
- Программа «Премьер-клуб» – условия программы, расчеты, примеры дохода (+листовка в pdf)
- Программа «Мой автомобиль Орифлэйм» – условия программы, расчеты, примеры дохода (+листовка в pdf)



# Инструменты для развития структуры

- Бизнес-приложение – возможность скачать, инструкция
- Приложение «Успешный старт» – возможность скачать, инструкции



Подробнее о приложениях - в Часть 1 тренинга

# Мероприятия

- Описание мероприятий компании (Конгресс Лидеров, Мегафорум, Большая встреча Орифлэйм)
- Видеоматериалы по итогам мероприятия



# Акции активности

- Описание акций активности и реактивации
- Подарки по акции – фото, коды
- Поддерживающие материалы – листовки, видео



# Истории Успеха

- Истории Успеха Лидеров глобального рейтинга ТОП 15 с фото



# Банкет Директоров и международные конференции

- Условия квалификации
- Фото- и видеоматериалы
- Поддерживающие материалы (+pdf)
- Ссылки на специальные сайты



# Корпоративные издания

- Последние номера
- Архив в pdf (Ориентир: издание для Лидеров) и электронная версия (Мир Орифлэйм)



№ 9-10 2016



№ 7-8 2016

# Контакты региональных менеджеров по продажам

- Электронные адреса АСМов, отвечающих за продажи на территориях России





# Управление структурой

Вся информация о  
бизнес-показателях

# Бизнес-сигналы на странице Консультанта

- Показатели
- Уведомления
- Графики
- Сравнительные таблицы
- Достижения в динамике



# Сегменты консультантов

Ключевые показатели или новости  
в зависимости от сегмента.

- Новые Консультанты
- Консультанты 0%-6%
- Менеджеры 9% - 18%
- Директора и выше
- Менеджеры СПО



# Главная страница: Показатели

Текущие результаты развития бизнеса в один щелчок без необходимости загружать информационный отчет!

The screenshot displays the Oriflame website dashboard. At the top, the Oriflame logo is centered, with a search bar to its right. Below the logo is a navigation menu with categories: ЛИЦО, МАКИЯЖ, АРОМАТЫ, ДЛЯ ТЕЛА, ДЛЯ ВОЛОС, АКСЕССУАРЫ, WELLNESS, ДЛЯ МУЖЧИН, and Beauty EDIT. A row of five icons represents different dashboard sections: ГЛАВНАЯ (highlighted in orange), ПОДДЕРЖКА ПРОДАЖ, ЗАКАЗЫ, МОЙ БИЗНЕС, and ОБУЧЕНИЕ. Below this is a red-bordered box containing key performance indicators: 5 РЕКРУТЫ ПГ, 67 ПРОДАЖ НА АКТИВНЫХ (ББ), 3193 ББ ПГ, and 1 22% ГРУППЫ. Below the KPI box is a large promotional banner for 'WOW-ЛЕТО С ОРИФЛЭЙМ!' featuring an ice cream cone. To the right of the banner is a 'НОВОСТИ' (News) section with four articles: 'ПРОГРАММА ПО ПРИГЛАЩЕНИЮ «ПОЗВОЛЬ СЕБЕ БОЛЬШЕ»', 'ДВА ПО ЦЕНЕ ОДНОГО!', 'КОЛЛЕКЦИЯ SOLAR: ТВОЕ МОДНОЕ ЛЕТО!', and 'НОВАЯ СЕРИЯ «МАЛИНА» LOVE NATURE'. A link '» Еще новости' is at the bottom right of the news section.

# Главная страница

## Показатели



**Рекруты ПГ:** Количество Консультантов ПГ, разместивших в данном каталоге первый заказ.

**Продажи на активных (ББ):** ББ ПГ разделенное на количество активных в данном каталоге Консультантов.

**ББ ПГ:** Сумма ББ Консультантов ПГ в текущем каталоге.

**22% группы:** Количество 22%-ных групп в первом уровне в текущем каталоге.

**Личные ББ:** Сумма ББ за личные заказы Консультанта в текущем каталоге.

**Объемная скидка:** ОС в текущем каталоге (0, если у Консультанта еще нет личных 150ББ).

**Баллы Лояльности:** Накопленные в Программе Лояльности баллы на начало текущего каталога.

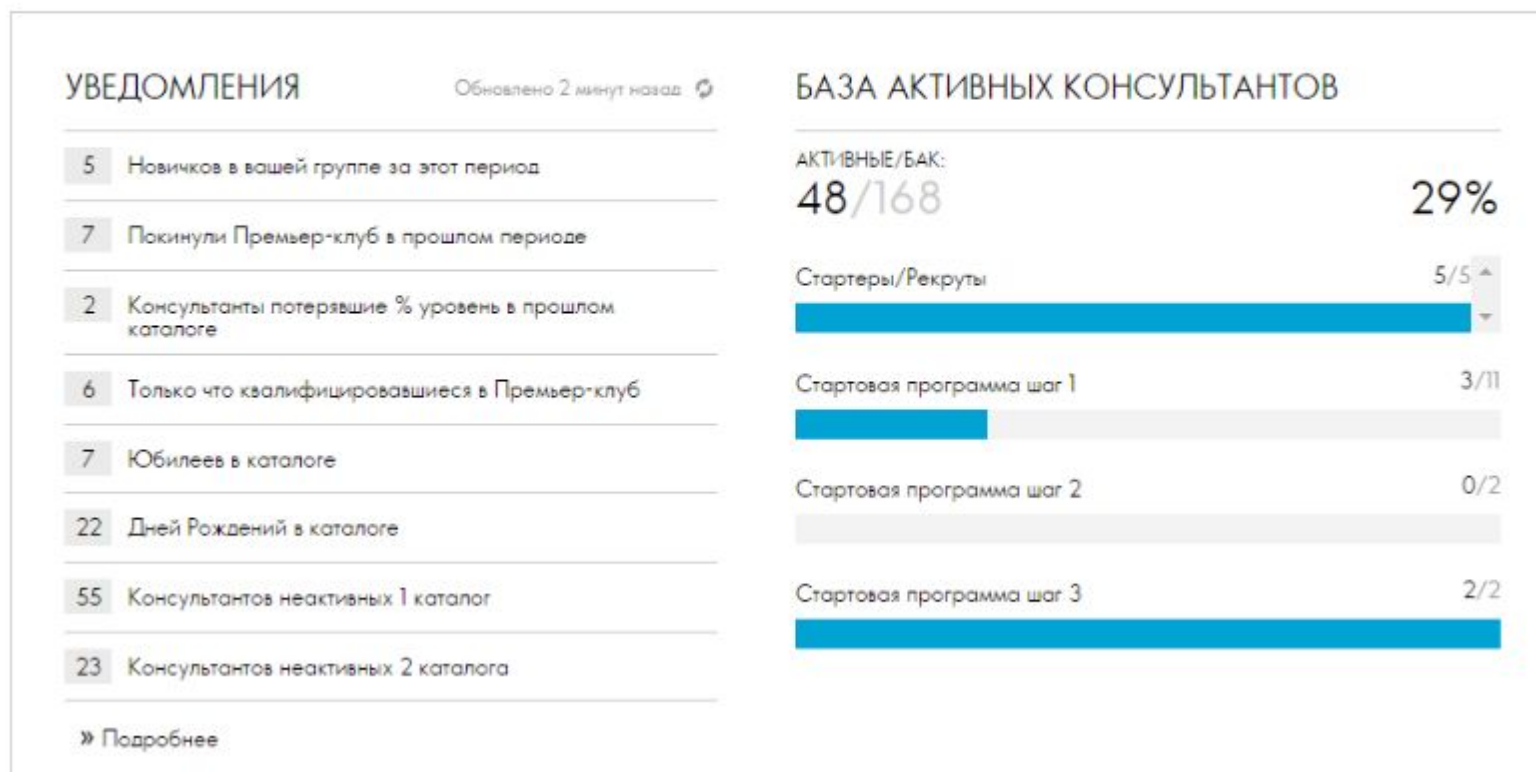
**Продуктивность:** Продажи ПГ (в ДЦ) разделенные на БАК.

**Уровень спонсирования:** Количество Консультантов ПГ, у которых в текущем каталоге был 1 и более рекрутов (уровень спонсирования всегда  $\leq$  уровня рекрутирования).

# Главная страница: Уведомления & информация о новичках

Оперативные новости о Консультантах Персональной группы в данный момент. Инструмент для эффективной коммуникации.

## ИНФОРМАЦИЯ О БИЗНЕСЕ



# Главная страница

## Уведомления & информация о новичках

### ИНФОРМАЦИЯ О БИЗНЕСЕ

#### УВЕДОМЛЕНИЯ Обновлено 2 минут назад

- 5 Новичков в вашей группе за этот период
- 7 Покинули Премьер-клуб в прошлом периоде
- 2 Консультанты потерявшие % уровень в прошлом каталоге
- 6 Только что квалифицировавшиеся в Премьер-клуб
- 7 Юбилеев в каталоге
- 22 Дней Рождений в каталоге
- 55 Консультантов неактивных 1 каталог
- 23 Консультантов неактивных 2 каталога

» Подробнее

#### БАЗА АКТИВНЫХ КОНСУЛЬТАНТОВ

АКТИВНЫЕ/БАК: 29%

Стартеры/Рекруты 5/5

Стартовая программа шаг 1 3/11

Стартовая программа шаг 2 0/2

Стартовая программа шаг 3 2/2

### Новые Консультанты Персональной группы Назад

Инфо: Отчет представляет всех новых Консультантов Вашей персональной группы за последние 7 дней. Свяжитесь с ними и их спонсорами как можно быстрее для того, чтобы убедиться, что новички знают, какие первые шаги им необходимо сделать в Орифлэйм.

Консультант	Продажи	ББ	квалиф: СП	квалиф:БК	Дата регистрац	Каталог	1-ый заказ	Email	Телефон	Спонсор	Выше
15048806 Гура Ирина Евгеньевна	0,00	0,00	1						79109466978	46519 г-жа Пономарева Лариса Льво	46519 г-жа П
15041873 Валеева Светлана Евгеньевна	2040,00	57,00	1		08.06.2015	20158	08.06.2015		79109466978	46519 г-жа Пономарева Лариса Льво	46519 г-жа П
15041234 Чаллыгина Юлия Александров	3264,00	77,00	1		08.06.2015	20158	08.06.2015		79102498342	151418 г-жа Столирова Наталия Алекс	15141 г-жа С
15021300 Колесова Алёна Сергеевна	3836,00	100,00	1		04.06.2015	20158	06.06.2015		79207572812	95978 Г-жа Медведева Светлана Инн	46519 г-жа П
15011726 Гуркина Светлана Анатольевна	2353,00	70,00	1		01.06.2015	20158	01.06.2015		79109466978	46519 г-жа Пономарева Лариса Льво	46519 г-жа П
15006277 Барменкова Инна	3797,00	100,00	1		31.05.2015	20158	31.05.2015	hhuikgh@yandex.ru	79207655378	13028338 Комарова Лина Витальевна	15141 г-жа С

Выбрав любое уведомление, можно увидеть все детали и контактные данные.

# Главная страница

## Уведомления & информация о новичках

**Новички:** все новые Консультанты Персональной группы за последние 7 дней.

**Покинули Премьер-клуб в прошлом периоде:** Консультанты ПГ, которые обычно являются членами ПК, но не квалифицировались в прошлом каталоге.

**Консультанты потерявшие % уровень в прошлом каталоге:** Консультанты ПГ, % уровень которых в прошлом каталоге был ниже предыдущего.

**Только что квалифицировавшиеся в Премьер-клуб:** Консультанты, которые квалифицировались в ПК в прошлом каталоге.


**Юбилеи в каталоге:** Консультанты ПГ, у которых в этом каталоге будет юбилей присоединения к Орифлэйм.

**Дни рождения в каталоге:** Консультанты ПГ, отмечающие день рождения в этом каталоге.

**Консультанты неактивные 1 каталог:** Консультанты ПГ, которые не размещали заказ один каталог.

**Консультанты неактивные 2 каталога:** Консультанты ПГ, которые не размещали заказ уже два каталога.

### УВЕДОМЛЕНИЯ

Обновлено 2 минут назад 

- 5 Новичков в вашей группе за этот период
- 7 Покинули Премьер-клуб в прошлом периоде
- 2 Консультанты потерявшие % уровень в прошлом каталоге
- 6 Только что квалифицировавшиеся в Премьер-клуб
- 7 Юбилеев в каталоге
- 22 Дней Рождений в каталоге
- 55 Консультантов неактивных 1 каталог
- 23 Консультантов неактивных 2 каталога

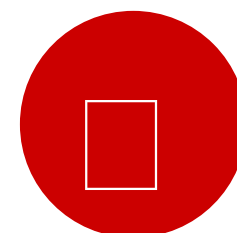
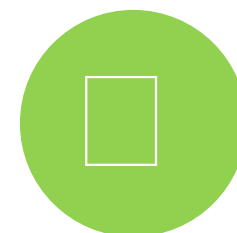


# Главная страница: Таблица сравнения показателей в динамике

Экспресс-анализ ключевых показателей развития Персональной группы и товарооборота в динамике (текущий и предыдущий каталоги с аналогичными периодами прошлого года).

МОЙ БИЗНЕС Обновлено 6 минут назад

Сравнить	Текущий каталог (08)		Предыдущий каталог (07)	
	2015	2014	2015	2014
Объем Продаж	0	0	0	0
ОС + бонусы	0	45427.49	45359.89	51095.33
Активные ПГ	48	93	89	105
Активность ПГ%	28.57	59.24	55.28	64.42
Средн.заказ ПГ	66.52	92.16	75.18	92.24
ББ ПГ	3193	8571	6691	9685
Стартеры ПГ	5	0	6	3
Кв.рекруты ПГ	3	1	3	3
Реактивированные ПГ	2	5	11	11
Рекруты ПГ	5	0	6	3
Спящие ПГ	185	159	162	148
БАК нач.каталога	161	163	174	178
22% группы в 1-м уровне	1	1	1	1



# Главная страница

## Таблица сравнения показателей за 2 каталога (текущий/предыдущий периоды, этот/прошлый годы)

**Объем Продаж:** Объем продаж ПГ (данные аналогичные информационному отчету).

**ОС + бонусы:** Сумма ОС и бонусов консультанта в локальной валюте за период каталога.

**Активные ПГ:** Количество консультантов, разместивших заказ в данном каталоге.

**Активность ПГ, %:** Соотношение количества активных к БАКу ПГ.

**Средний заказ ПГ:** Измеряется в ББ, результат деления ББ ПГ на количество активных консультантов.

**ББ ПГ:** Суммарные ББ всех консультантов ПГ в текущем каталоге.

**Стартеры ПГ:** Консультанты, которые зарегистрировались в Орифлэйм в текущем каталоге.

**Кв.рекруты ПГ:** Консультанты, которые в данном каталоге выполнили ШАГ1 Стартовой программы.

**Реактивированные ПГ:** Консультанты, которые были неактивны более 4-х периодов каталогов, но в текущем каталоге разместили заказ.

**Рекруты ПГ:** Консультанты, разместившие в данном каталоге первый заказ.

**Спящие ПГ:** Консультанты, у которых еще активна регистрация в Орифлэйм, но которые разместили свой последний каталог 4 каталога назад или ранее.

**БАК начало каталога:** БАК по итогам предыдущего закрытого каталога.

**22%-ные группы в 1-м уровне:** количество 22%-ных групп в первом уровне.

МОЙ БИЗНЕС					
Сравнить	Текущий каталог (10)		Предыдущий каталог (09)		
	2016	2015	2016	2015	
Объем Продаж	0	0	0	0	
ОС + бонусы	89008.12	122453.34	139379.96	112806.36	
Активные ПГ	575	392	353	298	
Активность ПГ%	30.17	56.65	49.16	58.78	
Средн.заказ ПГ	68.37	71.79	73.39	67.58	
ББ ПГ	39312	28140	25906	20138	
Стартеры ПГ	83	106	76	82	
Кв.рекруты ПГ	18	35	10	21	
Реактивированные ПГ	61	32	30	16	
Рекруты ПГ	33	70	25	63	
Спящие ПГ	8134	1579	2675	768	
БАК нач.каталога	1812	748	842	543	
22% группы в 1-м уровне	1	6	6	7	

# Главная страница

## Динамика развития ПГ

Результаты последних 8-ми каталогов, включая текущий

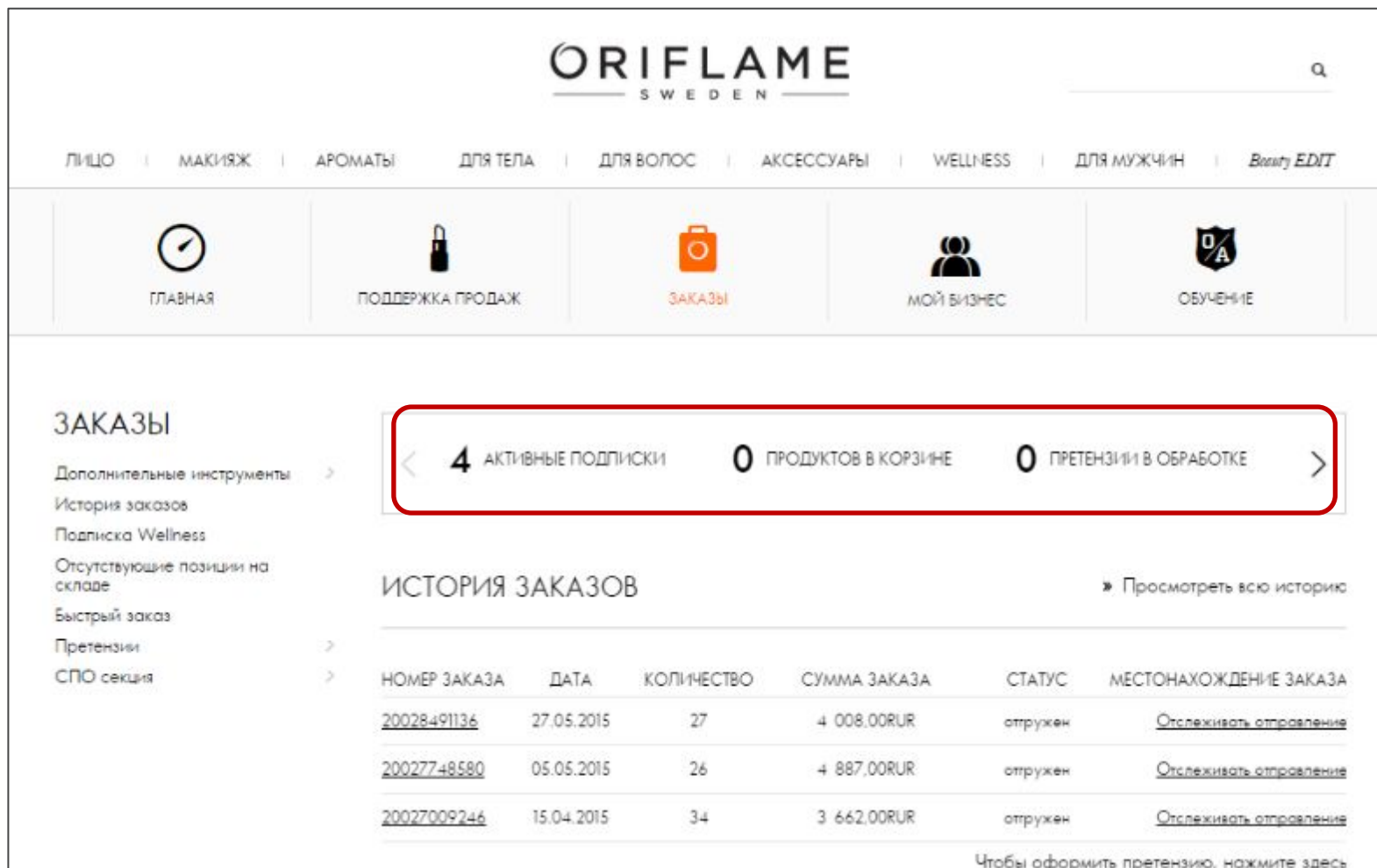
Сравнение с аналогичными периодами прошлого года

- Кол-во активных консультантов (Активные)
- Рекруты (личные и ПГ)
- ББ ПГ
- 22%-ные группы



# Страница Заказы: Показатели

Важная сервисная информация, необходимая для размещения заказов.



ORIFLAME  
— SWEDEN —

ЛИЦО | МАКИЯЖ | АРОМАТЫ | ДЛЯ ТЕЛА | ДЛЯ ВОЛОС | АКСЕССУАРЫ | WELLNESS | ДЛЯ МУЖЧИН | Beauty EDIT

ГЛАВНАЯ | ПОДДЕРЖКА ПРОДАЖ | **ЗАКАЗЫ** | МОЙ БИЗНЕС | ОБУЧЕНИЕ

**ЗАКАЗЫ**

Дополнительные инструменты >  
История заказов  
Подписка Wellness  
Отсутствующие позиции на складе  
Быстрый заказ  
Претензии >  
СПО секция >

4 АКТИВНЫЕ ПОДПИСКИ | 0 ПРОДУКТОВ В КОРЗИНЕ | 0 ПРЕТЕНЗИИ В ОБРАБОТКЕ

**ИСТОРИЯ ЗАКАЗОВ** [» Просмотреть всю историю](#)

НОМЕР ЗАКАЗА	ДАТА	КОЛИЧЕСТВО	СУММА ЗАКАЗА	СТАТУС	МЕСТОНАХОЖДЕНИЕ ЗАКАЗА
<a href="#">20028491136</a>	27.05.2015	27	4 008,00RUR	отружен	<a href="#">Отслеживать отправление</a>
<a href="#">20027748580</a>	05.05.2015	26	4 887,00RUR	отружен	<a href="#">Отслеживать отправление</a>
<a href="#">20027009246</a>	15.04.2015	34	3 662,00RUR	отружен	<a href="#">Отслеживать отправление</a>

Чтобы оформить претензию, нажмите [здесь](#)

# Страница Заказы

## Показатели

<	<b>12005</b> ДОСТУПНЫЙ КРЕДИТ	<b>638</b> БАЛЛЫ ЛОЯЛЬНОСТИ	<b>0</b> СГОРАЮЩИЕ БАЛЛЫ ЛОЯЛЬНОСТИ	>
---	-------------------------------	-----------------------------	-------------------------------------	---

<	<b>4</b> АКТИВНЫЕ ПОДПИСКИ	<b>0</b> ПРОДУКТОВ В КОРЗИНЕ	<b>0</b> ПРЕТЕНЗИИ В ОБРАБОТКЕ	>
---	----------------------------	------------------------------	--------------------------------	---

**Доступный кредит:** Размер доступного кредита в локальной валюте для размещения заказа.

**Баллы Лояльности:** Накопленные в Программе Лояльности баллы на начало текущего каталога.

**Сгорающие Баллы Лояльности:** Баллы Лояльности, срок использования которых истекает в текущем каталоге.

**Активные подписки:** Количество активных личных подписок Вэлнес.

**Продуктов в корзине:** Количество единиц продукции в корзине Консультанта.

**Претензии в обработке:** Количество претензий Консультанта по размещенным заказам, по которым еще не предприняты действия.

# Страница Мой бизнес: Показатели

Показатели развития Персональной группы – ключевого элемента построения успешного бизнеса в Орифлэйм!

The screenshot displays the 'Мой бизнес' (My Business) dashboard with the following elements:

- Navigation Tabs:** Главная (Home), Поддержка Глобаж (Support), Заказы (Orders), Мой бизнес (My Business - highlighted), Обучение (Training).
- Мой бизнес (My Business) Menu:**
  - Управление структурой >
  - План Успеха >
  - Достижения >
  - Рекрутирование >
  - Программы для Консультантов >
  - Инструменты для развития структуры >
  - Мероприятия >
  - Акции активности >
  - Истории успеха >
  - Банкет директоров и международные конференции >
  - Корпоративные издания >
  - Раздел для ИП >
- Business Program Banner:**

**МОЙ БИЗНЕС ПРОГРАММА ПО ПРИГЛАШЕНИЮ «ПОЗВОЛЬ СЕБЕ БОЛЬШЕ»**

Приглашай друзей, помогай им делать заказы, получай спонсорские баллы и обменивай их на приятные подарки из коллекции в каталоге 1100-10/2015 или получи до 30 тысяч рублей, чтобы исполнить свои мечты!

[» Подробнее](#)
- Wellness Marathon Banner:**

WELLNESS-МАРАФОН
- Wow Summer Banner:**

ТВОЕ WOW-ЛЕТО
- Business Statistics (highlighted with a red box):**

1040 РЕКРУТЫ ПГ    1062 НОВИЧКИ ШАП    0 ДОСТИЖИЕ ПРЕМЬЕР КЛУБА

АКТИВНОСТЬ ПГ

# Страница Мой бизнес

## Показатели



**Рекруты ПГ:** Количество Консультантов ПГ, разместивших в данном каталоге первый заказ.

**Новички ШАГ1:** Количество Консультантов, прошедших Шаг1 в прошлом каталоге (фокус на дальнейшее прохождение СП)

**Достигшие Премьер-клуба:** Количество Консультантов, которые в этом каталоге уже квалифицировались в ПК.

**Консультанты в ЭР:** Количество Консультантов, которые находятся в квалификации по программе для Менеджеров Энергия Роста/Турборост.

**Объемная скидка:** ОС в текущем каталоге (0, если у Консультанта еще нет личных 150ББ).

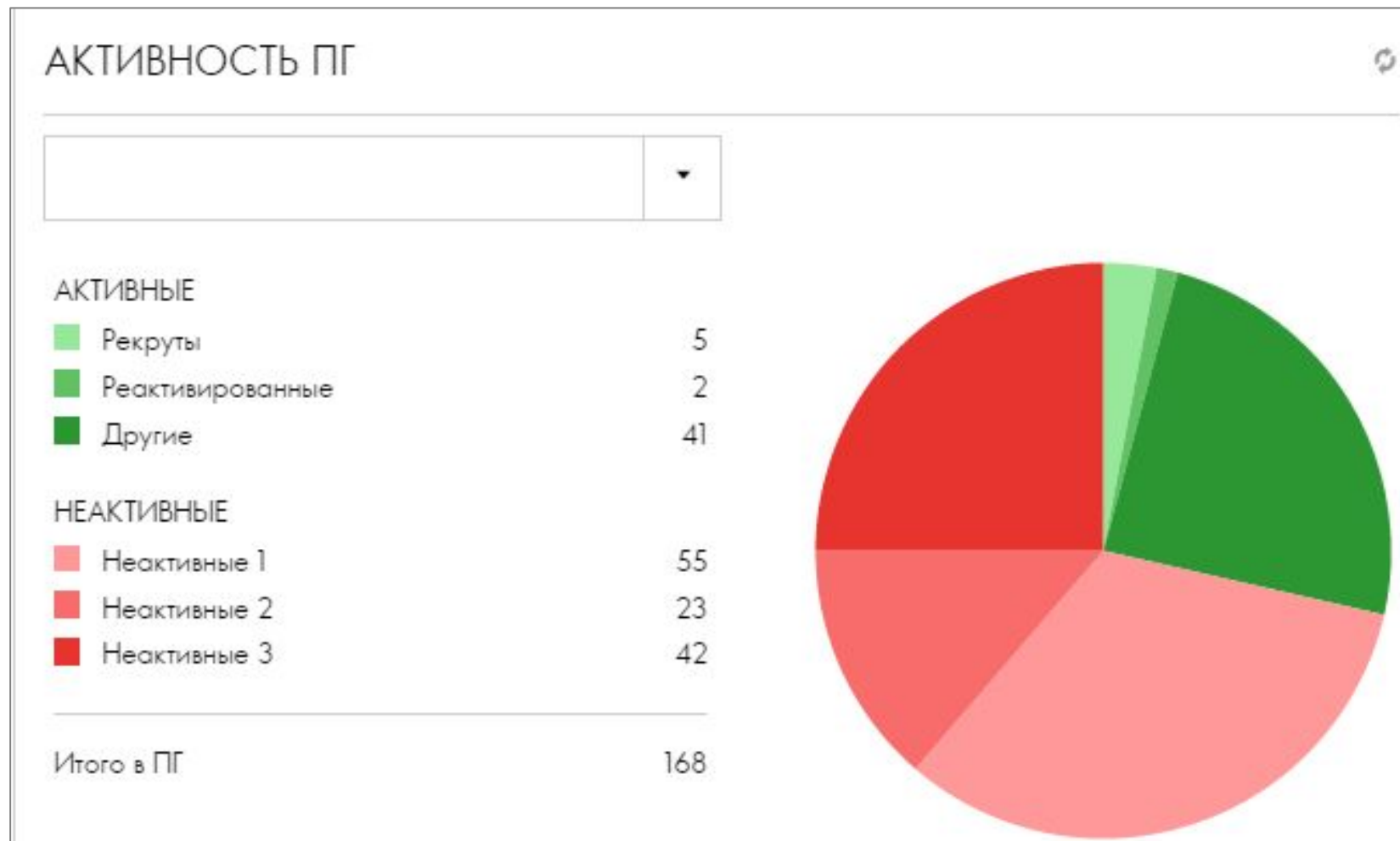
**Бонусы прошлого каталога:** сумма ОС и всех бонусов, начисленных Консультанту в прошлом каталоге.

**Продуктивность:** Продажи ПГ (ДЦ) разделенные на БАК.

**Уровень спонсирования:** Количество Консультантов ПГ, у которых в текущем каталоге был 1 и более рекрутов (уровень спонсирования всегда  $\leq$  уровня рекрутирования).

# Страница Мой бизнес

## Анализ БАКа





# Страница Мой бизнес

## Анализ БАКа

**Рекруты:** Консультанты, разметившие в текущем каталоге свой первый ББ заказ.

**Реактивированные:** Консультанты, которые были неактивны 4 и более каталогов (не размещали заказы), а в текущем каталоге разместили ББ заказ.

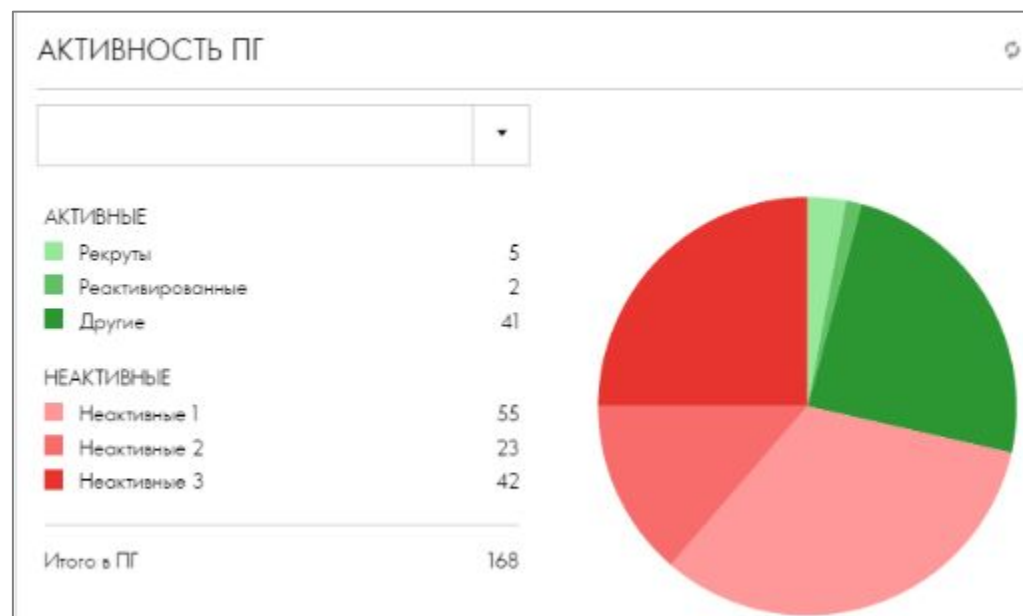
**Другие:** Другие активные Консультанты, которые разместили ББ заказ в текущем каталоге.

**Неактивные 1:** Консультанты, которые разместили последний заказ 1 каталог назад.

**Неактивные 2:** Консультанты, которые разместили последний заказ 2 каталога назад.

**Неактивные 3:** Консультанты, которые разместили последний заказ 3 каталога назад (если в этом каталоге не будет заказа, они выпадут из БАКа).

Важно! Для правильного построения ПГ и роста бизнеса необходимо, чтобы количество рекрутов и реактивированных превышало количество неактивных 3!



YOUR DREAMS – OUR INSPIRATION™

Успехов!

ORIFLAME  
— S W E D E N —

