

# Животные тайги

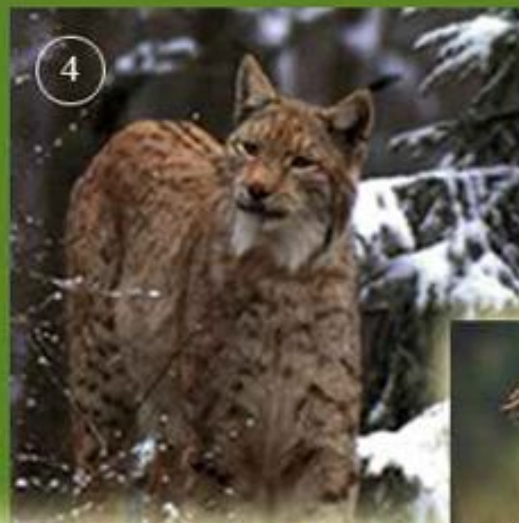
Ученики 3 «А» класса

МОУ Гимназия №2

МАНЫШЕВ ДМИТРИЙ

ЧЕРНЕГА ДАНИЛА

НОСКОВ МАКСИМ



1. Лось 2. Кабарга 3. Бурый медведь 4. Рысь 5. Соболь 6. Бурундук 7. Глухарь 8. Клест



Таёжный лес.



Тайга - полоса сурового хвойного леса, состоящего из высокоствольных пород ели, сосны, лиственницы, кедра и пихты с примесью березы, осины, ольхи, а на востоке Сибири - благовонного тополя. Тайга составляет почти 90% площади всей лесной зоны, которая занимает более 1/3 территории России.

Тайга кормит множество животных, среди которых одни питаются семенами хвойных деревьев, почками и побегами кустарников, разнообразными насекомыми, ягодами и грибами, а другие ведут хищный образ жизни, нападая на живую добычу. Большую роль в питании плотоядных животных играют мышевидные грызуны.

Животным в тайге приходится испытывать влияние снежного покрова, который держится довольно долго (200-250 и более дней в году). Он лежит на земле ровным рыхлым слоем, местами значительной глубины. Для одних животных снег создает трудности в передвижении и добывании корма, для других служит защитой от холода.



Глубокий и рыхлый снежный покров в тайге затрудняет передвижение животных. Однако многие звери и к этому приспособились. У зайца-беляка, рыси и россомахи широкие лапы. Кроме того, зимой на лапах у них вырастают длинные жесткие волосы, и они ходят по снегу не проваливаясь. Своеобразны приспособления к жизни в тайге и у некоторых птиц. Например, у глухаря и рябчика пальцы оторочены роговидной бахромой. На зиму эта бахрома отрастает и помогает птицам удерживаться на обледенелых ветвях деревьев.



Тайга богата запасами корма не только в летнее, но и в зимнее время. Северные олени раскапывают снег и достают из-под него лишайник ягель. Зайцы-беляки питаются корой деревьев и кустарников. Основной же корм многих таежных животных - семена хвойных деревьев, в особенности кедровые орехи. Их едят не только птицы, белки, бурундуки и другие грызуны, но и некоторые хищники: медведи, соболи, а иногда даже лисы и россомахи.



Хотя и богата тайга кормом, но добывать его в зимнее время не так-то легко. Поэтому у таежных обитателей развились разнообразные приспособления, позволяющие им переживать это суровое время года. Так, белки и птички кедровки собирают на зиму запасы корма, а медведи и барсуки впадают в спячку. Бурундук осенью запасает корм, зимой спит. Свои запасы он поедает весной после пробуждения. Летом в питании таежных животных большую роль играют грибы и ягоды; мелкие и средние хищники охотятся на грызунов.



Летом и осенью в тайге повсюду можно повстречаться с бурым медведем; особенно любит он выходить на ягодники полакомиться спелыми ягодами. Заболоченные поймы рек и парковые леса у верхней границы леса-любимые места лося и северного оленя, так как здесь для них особенно много корма.

Тайга изобилует ценными промысловыми зверями и птицами. Поэтому там сильно развит охотничий промысел. Из пушнины, добываемой во всем мире, наибольшее количество поставляют таежные охотники.

Спасибо за внимание!