

Тундр

а



Олень

Северный олень - житель Крайнего Севера. Ему не страшны ни сильные морозы, ни глубокие снега. У него замечательная шерсть - густая, мягкая. Особенно тёплая она становится в зимние месяцы, когда наступают морозы и бушуют метели.

Копыта северного оленя особенные. Они широкие да ещё могут раздвигаться, как растопыренные пальцы. И олень ходит, не проваливаясь, по снегу или болоту.

Но края копыт ещё и крепкие, острые. Это очень важно! Копытами, как лопатами, северный олень раскапывает, разгребаёт снег, чтобы добраться до вкусного мха. Этот олений мох называется "ягель".

Ещё олени - прекрасные пловцы. Они легко переплывают широкие холодные реки и морские проливы.



Заяц-беляк



В тундре и особенно в лесотундре привычен **заяц-беляк**, причем для Сибири характерна исключительно крупная его раса. В тундре, на южном ее пределе, заяц облюбовал безлесные пространства, прячась здесь в зарослях кустарников из полярных ив и березок.

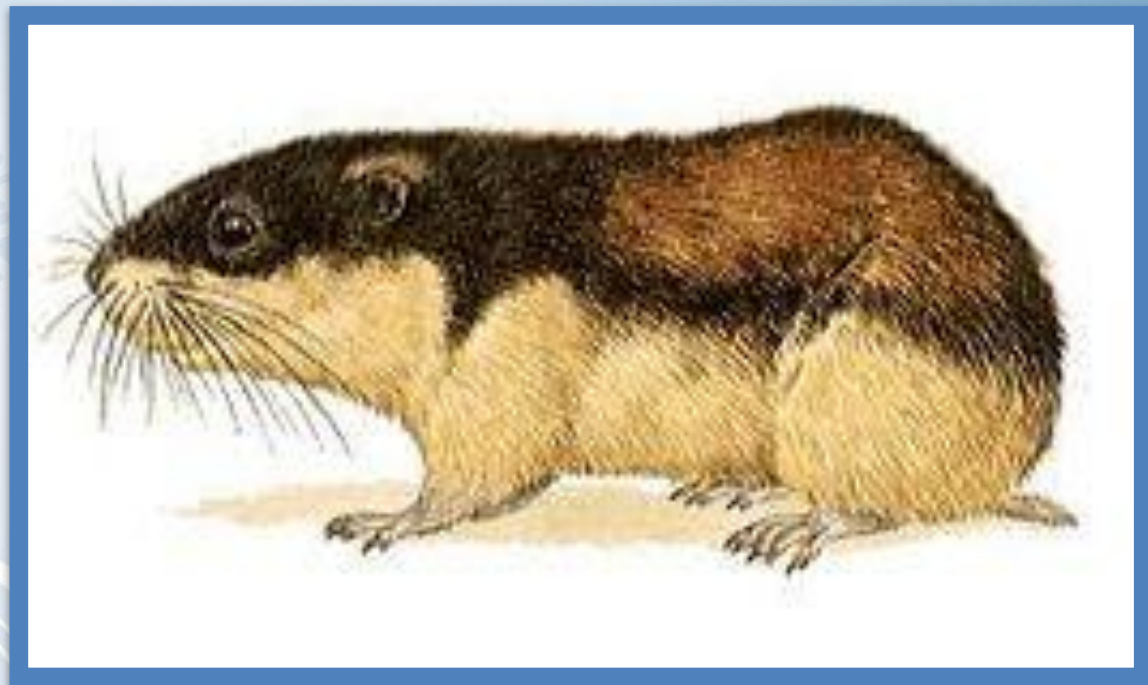
Обитает полярный **волк** по всей тундре. В тундре волки обычно ведут кочевой образ жизни, двигаясь за стадами диких и домашних северных оленей. Губят в тундре Сибири от 5 до 10 процентов оленьего поголовья. Иными словами, волк в тундре - первый враг оленеводства и охотничьего хозяйства. Необходимо регулярное сокращение его численности.



**Вол
к**

Лемминг

Г



Лемминги, — животные, играющие важнейшую роль в тундре, поскольку ими питаются песец, лисица, росомаха, горноста́й, ласка и иногда даже северный олень.

Овцебык



Овцебык или мускусный бык — единственный современный представитель рода овцебыков из семейства полорогих.

Дальние предки современных овцебыков жили в высокогорьях Центральной Азии. Около 3,5 млн лет назад, когда климат стал заметно холоднее, предки овцебыков спустились с Гималаев и распространились по территории Сибири и остальной северной Евразии. Во время оледенения овцебыки по Берингову перешейку проникли в Северную Америку, а оттуда в Гренландию.



Росомаха

Росомаха — распространенный на севере вид, который приурочен в основном к лесотундре. Летом росомаха почти повсюду доходит до Северного Ледовитого океана, в европейской тундре

Песец



Песец или полярная лисица — хищное млекопитающее семейства псовых, единственный представитель рода песцов.. В отличие от лисицы, тело у песца приземистое, морда укороченная; уши закруглены, слабо выступают из зимней шерсти (это предохраняет их от обморожения).

Единственный представитель семейства псовых, которому свойственена сезонная смена окраски. По окраске различают обычного белого (зимой — чисто-белый, летом — грязно-бурый) и голубого песца.