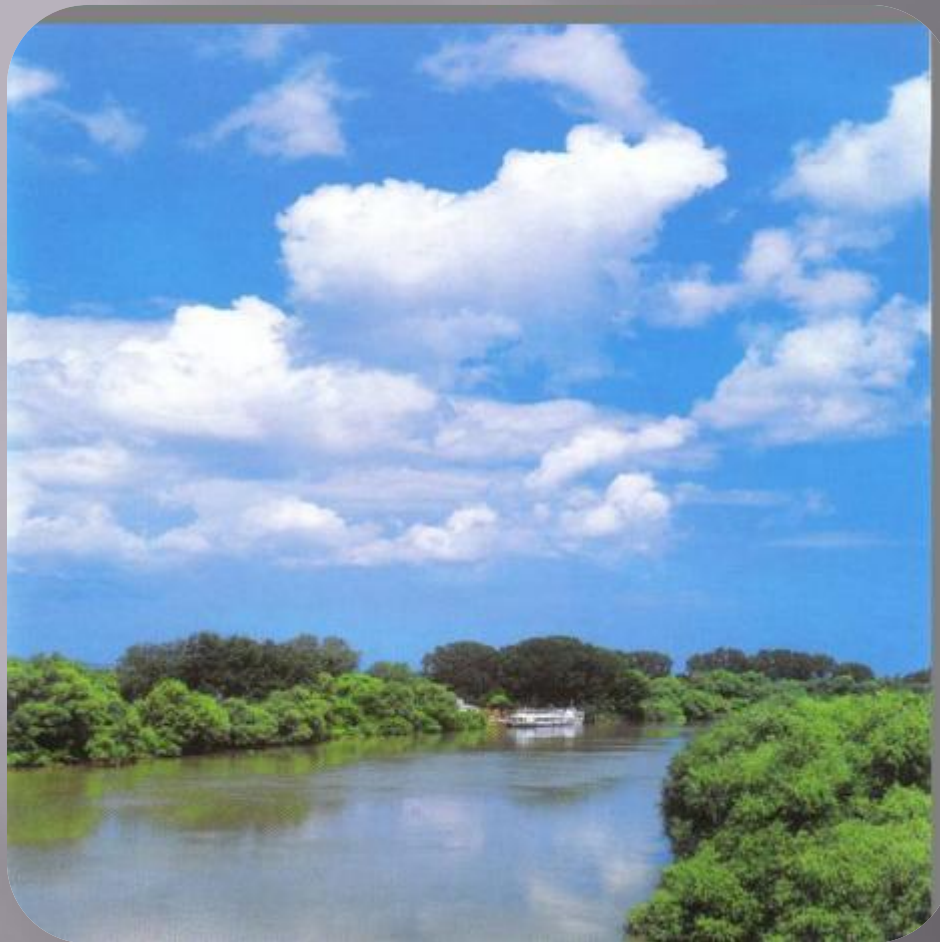


**ЖИВОТНЫЙ И  
РАСТИТЕЛЬНОЙ  
МИР КУБАНИ**

# Водоемы Краснодарского края.

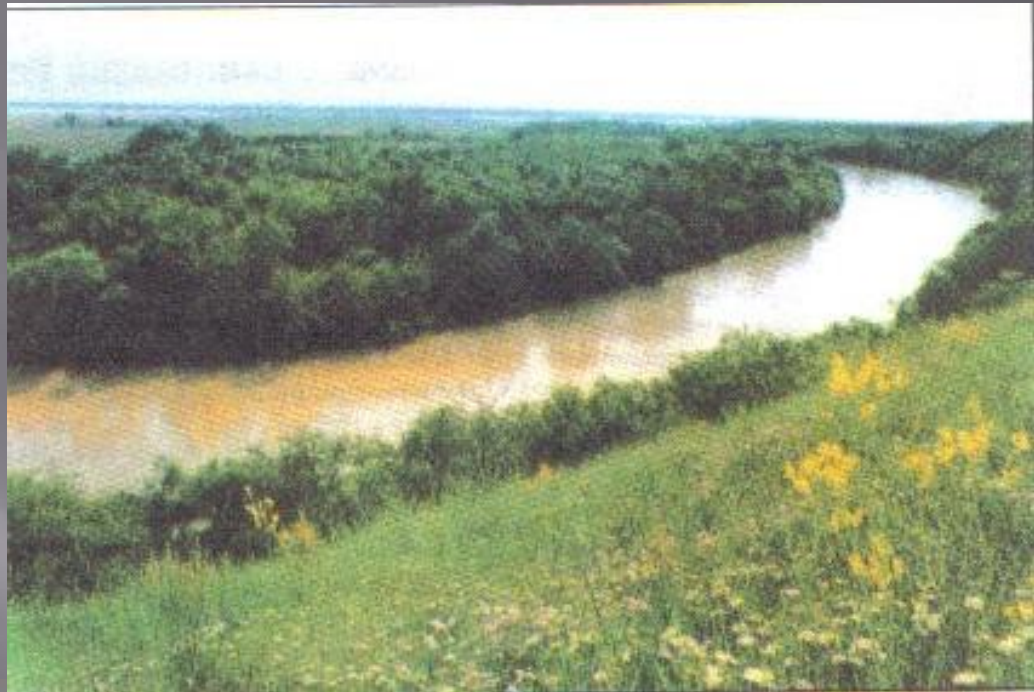


Черное и Азовское моря



# Река Кубань

# Челбас



# Большая Лаба

# Кавказский государственный биосферный заповедник.



- Заповедник был создан в 1924 году.
- Находится он на северных и южных склонах Главного Кавказского хребта. Общая площадь заповедника 280 тысяч гектаров.
- Основные цели: охрана природы, восстановление ценных видов зверей и птиц: зубра, тура, кавказского оленя и др.

По территории заповедника протекают реки: **Мзымта, Хоста, Шахе, Сочи, Белая, Малая Лаба** и др.

Здесь насчитывается более 120 озер. Они небольшие по площади и часто полностью освобождаются ото льда лишь к середине лета.

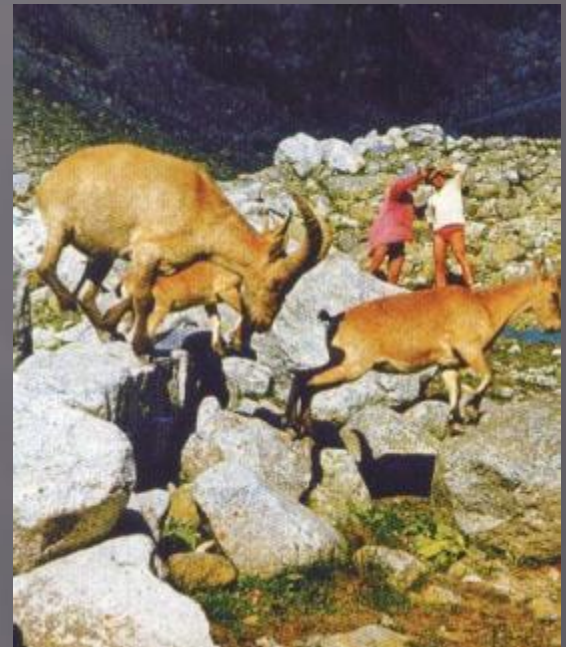
Самое большое озеро заповедника – **озеро Безмолвия**. Особой красотой отличаются озера **Хуко, Кардывач, Голубое** и **Ацетукские озера**.











*Неповторимо прекрасна и разнообразна природа  
Кавказского государственного биосферного  
заповедника.*



В Краснодарском крае произрастает  
более 3000 видов растений.

Объясняется такое богатство  
растительного мира – разнообразием  
природных условий в крае.

**Неразумная хозяйственная  
деятельность  
людей привела к тому, что некоторые  
растения становятся редкими и  
исчезающими.  
Они занесены в Красную книгу  
Кубани.**

# *Полезные ископаемые Краснодарского края.*



# Краснодарский край – старейший нефтедобывающий район России.

Первая нефть добыта в 1864 г.



*И шум дубрав, и птичьи  
голоса...*

*Люби природу, сказочную  
фею,*

*За то, что она дарит  
чудеса,*

*Нам лишь беречь и  
восхищаться ею.*

*М. Коваленко.*