

МУНИЦИПАЛЬНОЕ АВТОНОМНОЕ ДОШКОЛЬНОЕ ОБРАЗОВАТЕЛЬНОЕ УЧРЕЖДЕНИЕ
ГОРОДА НЕФТЕЮГАНСКА
«ДЕТСКИЙ САД №6 «ЛУКОМОРЬЕ»
(МАДОУ «Детский сад № 6 «Лукоморье»)

Арктика и Антарктика

Выполнила
воспитатель:
Рахуба О.В.

Цель: Формирование элементарных представлений детей об Арктике и Антарктиде.

задачи:

Познакомить детей с особенностями природы, живыми существами Антарктиды и Арктики.

Выявить знания о животных : внешний вид, характерные особенности, повадки.

Развивать интерес к познанию природы и окружающего мира;

Развивать общие познавательные способности: умение наблюдать, описывать, строить предположения и предлагать способы их проверки, находить причинно-следственные связи.

Воспитывать бережное отношение к животным и птицам.

Работа с родителями

- Познакомить родителей с предстоящей работой.
- Подбор информации и оформление папки «Животные Арктики».
- Изготовление настольных дидактических игр на тему «Природа Арктики и Антарктиды».
- Рисование рисунков на тему: «Снежинки», «Лесная полянка».
- Подбор вырезок с изображением зимы из журналов, альбомов, книг.
- Оформление родительского уголка «На прогулку в лес с детьми».
- Изготовление папки – передвижки «Здоровье детей зимой».
- Консультация для родителей «Зимние забавы»
- Проведение инструктажей по технике

- **Арктика** — это район Земли, примыкающий к Северному полюсу. Южная граница Арктики совпадает с южной границей зоны тундры.
- В Арктике живут: Белые медведи , полярные куропатки , Северные олени , полярные волки , тюлени , морские леопарды , арктический беляк, горноста́й , песцы ,



- Антарктида – это район земли примыкающий к южному полюсу
- В Антарктиде живут : лишайники , рыбы , кальмары, тюлени , пингвины , антарктический буревестник , снежный буревестник , полярные крачки.



Природа Арктики.

Вызывают восхищение ледяные оковы арктических островов: они имеют форму правильных куполов, склоны которых пологи. Части островов, свободные от ледника, занимает полярная пустыня – бесконечные валуны и щебень. Полоса вдоль берега Северного Ледовитого океана занята тундрой. На этой территории много болот, поскольку вечная мерзлота лишь немного оттаивает в летний период.

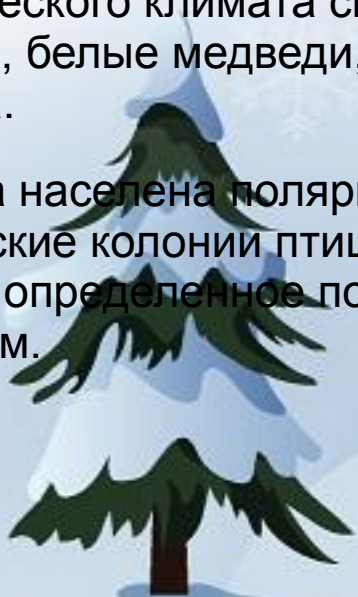
Здесь множество озер, самые крупные из которых находятся на Кольском полуострове.

Флора и фауна Арктики

Растительность на каменистых россыпях скудная. Основу составляют лишайники. Изредка можно встретить и цветущие растения: лютики, полярные маки и куропаточью траву. Среди деревьев присутствуют ива и береза в карликовых формах. Их высота не превышает нескольких сантиметров.

Кольский полуостров и Таймыр в летний период населяют колонии уток и гусей. Животные арктического климата своеобразны, поскольку здесь большое количество уникальных видов. Моржи, белые медведи, нарвал, тюлени и др. живут в окружении льдов Северного Ледовитого океана.

Тундра населена полярными волками, песцами. Отвесные скалы островов облюбовали гигантские колонии птиц, численность которых измеряется сотнями тысяч. Каждый вид занимает строго определенное положение среди остальных. В России животных мир Арктики охраняется законом.



- Вследствие чего, художники изображают Антарктиду белыми и черными красками?

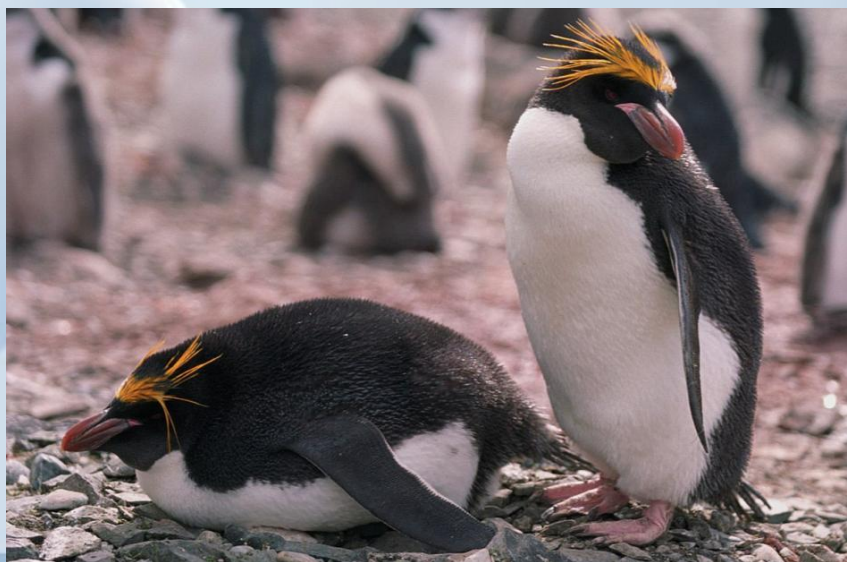


- Арктика и Антарктида: отличия и сходства
- Между этими областями есть определенные сходства:
- Покрываются толстым слоем льда.
- Примерно одинаковые температурные условия.
- Существуют похожие виды живых организмов.
- Произрастают мхи и лишайники.
- Отличия Арктики и Антарктиды можно выразить следующими тезисами:
- Арктика — область мирового океана, а Антарктида — континент.
- Первая по площади почти в 2 раза превышает последнюю.
- Флора Арктики богаче, а фауна своеобразнее, чем в Антарктиде.

- Антарктида
- Отличия Арктики и Антарктиды объясняются тем, что последняя из них находится на Южном полюсе Земли, в то время как первая – на Северном. Помимо одноименного материка, к ней относятся близлежащие части трех океанов с островами: Индийского, Атлантического и Тихого. Площадь материка порядка 14 млн км², в то время как Антарктика почти в 4 раза его превосходит. Здесь нет каких-либо географических элементов рельефа: рек, гор и пр. Весь материк покрыт ледяным панцирем толщиной 4300 м. В этом массиве заморожено около 90% всей пресной воды на планете. Под этой толщей встречаются горные цепи и вулканы.
- Путешествие по Арктике и Антарктиде требует одинаковой экипировки и подготовки, поскольку оба полюса покрыты льдами. На южном материке встречаются участки без ледника, на которых есть озера.

Пингвины

Пингвины— относятся к нелетающим морским птицам. Самым большим из современных представителей является императорский пингвин . Пингвины питаются рыбой. Под водой пингвины почти не издают звуков, а на суше они общаются посредством криков, напоминающих звуки трубы и трещотки. Пингвины гнездятся большими колониями. В насиживании яиц и выкармливании птенцов принимают участие оба родителя попеременно.



Белые медведи

Белый медведь — самый крупный из млекопитающих отряда хищных. Охотится на нерпу, морского зайца, моржа и др. морских животных. Несмотря на кажущуюся неповоротливость, белые медведи даже на суше быстры и ловки, а в воде легко плавают и ныряют. Очень густая, плотная шерсть защищает тело медведя от холода и намокания в ледяной воде



Морж

Морж - крупный морской зверь с очень толстой кожей. Эти громадные, неуклюжие на суше животные, населяют Крайний Север, живут преимущественно у берегов.

Верхние клыки чрезвычайно развиты, удлинены и направлены вниз;

Заметив опасность, часовой рёвом или толчками будит остальных, животные бросаются в море, почти одновременно уходят под воду и могут пробыть там без воздуха до 10 минут. Пища моржа состоит главным образом из моллюсков и других донных беспозвоночных, иногда моржи едят рыбу. В отдельных случаях моржи могут нападать на тюленей .

**ГОРДИТСЯ ОН УСАМИ
И ОСТРЫМИ КЛЫКАМИ.
ОН В АРКТИКЕ ЖИВЁТ,
ГДЕ СНЕГ ВОКРУГ И ЛЁД.**



Физминут

Неуклюжий шел пингвин
Посреди холодных льдин.
И по ледяной дорожке
Прыгал он на правой
ножке.
А теперь подскок на
левой –
И присел, согнув колени.
Встал, присел –
И пять прыжков:
Очень климат уж суров!



Тюлень

Тюлени — это млекопитающие.

Известно около 20 видов этих животных. Известно несколько видов тюленей. Они сбиваются в колонии, в которых может состоять до десяти тысяч особей. Распространены широко; особенно многочисленны в приполярных широтах. Большинство видов образует на льдах залёжки. Питаются тюлени рыбой и ракообразными. Охотясь на них, тюлени ныряют на глубину до 200 м

**ОН ЛЕЖИТ НА ЛЬДИНЕ,
КАК БУДТО НА ПЕРИНЕ.
ВСТАВАТЬ ОН НЕ ТОРОПИТСЯ:
ЖИРОК ПОД ШКУРОЙ КОПИТСЯ.**



Северный олень

Северный олень- парнокопытное млекопитающее.

Ест не только траву и лишайники, но и мелких млекопитающих и птиц.

Широкие копыта позволяют перемещаться по рыхлому снегу и раскапывать его в поисках пищи. Жажду этот олень 9 месяцев в году утоляет снегом. Люди одомашнили северных оленей, а от диких животных отличаются тем, что привыкли к людям и в случае опасности не разбегаются в стороны, а собираются вместе, надеясь на защиту людей. От оленей люди получают молоко, мясо, шерсть, рога, кости, используют их в качестве ездовых животных.



Полярная сова

Белая сова или полярная — самая крупная птица в тундре. Основу её питания составляют мышевидные грызуны, в первую очередь лемминги. Сова не охотится вблизи гнезда, поэтому птицы охотно селятся поблизости от сов, которые защищают свою территорию от других хищников.



**ПТИЦА: УШКИ НА МАКУШКЕ,
ВЗГЛЯД СЕРДИТЫЙ, КЛЮВ МОГУЧИЙ,
ОПЕРЕНИЕМ БЕЛОЙ ТУЧЕЙ
ВСЯ ПОКРЫТА ГОЛОВА,
А ЗОВУТ ВСЕ ЭТУ ПТИЦУ ПОЛЯРНАЯ...**



Песец

Песец или полярная лисица—небольшое хищное животное, напоминающее лисицу. У песца хорошо развиты слух и обоняние; несколько слабее — зрение. Голос представляет тывкающий лай.



Игра "Назови семью"

ПАПА



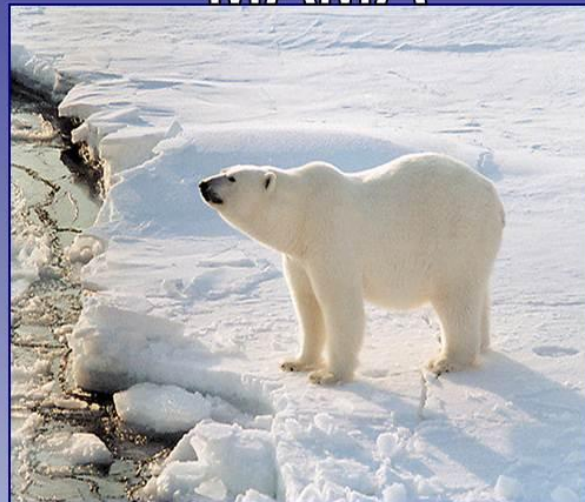
МЕДВЕДЬ

ДЕТЁНЫШ



МЕДВЕЖОНОК

МАМА



МЕДВЕДИЦА

ДЕТЁНЫШИ



МЕДВЕЖАТА

Ребята! Я нарисовал картинку, которую назвал «Северный полюс». Я всё правильно сделал?



ЖИВОТНЫЕ СЕВЕРА



1. Рассмотрни картинки, назови их:



Песец, тюлень, морж, лемминг... — это ЖИВОТНЫЕ СЕВЕРА.

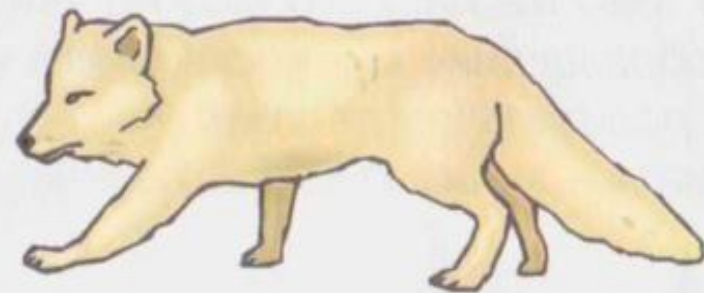
Расскажи, почему их так называют.

Расскажи, чем животные Севера отличаются от других животных.

ЖИВОТНЫЕ СЕВЕРА



3. Расскажи, кто чем защищается
(закрепление формы творительного падежа
существительных:
песец защищается когтями, зубами; олень защищается
копытами, рогами...):



Подбери как можно больше слов, отвечающих
на вопросы: какой? какая?

Игра «Один- много»



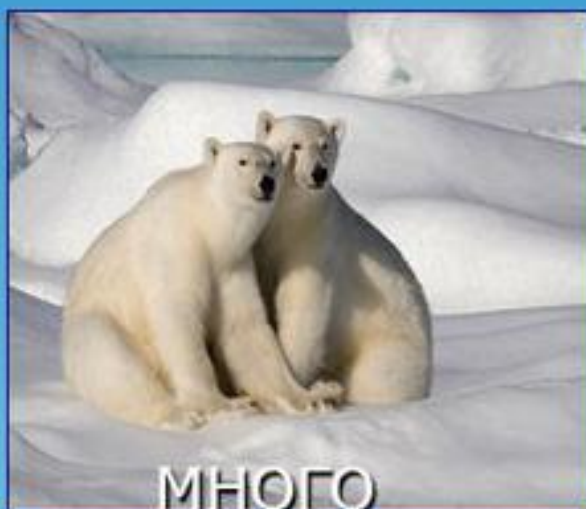
БЕЛЫЙ МЕДВЕДЬ



СЕВЕРНЫЙ ОЛЕНЬ



ПОЛЯРНЫЙ ВОЛК



МНОГО

БЕЛЫХ МЕДВЕДЕЙ



МНОГО

СЕВЕРНЫХ ОЛЕНЕЙ



МНОГО

ПОЛЯРНЫХ ВОЛКОВ

Стихи про животных Арктики:

Тюлень

Тюлень лежит на льдине,
Как будто на перине.
Вставать он не торопится:
Жирок под шкурой копится.



Морж

Гордится морж усами
И острыми клыками.
Он в Арктике живёт,
Где снег вокруг и лёд.

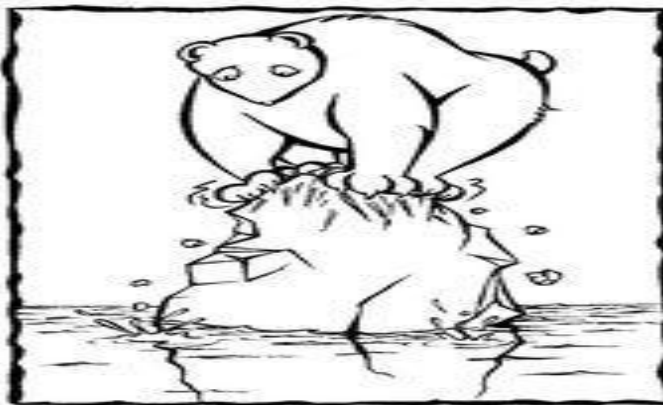
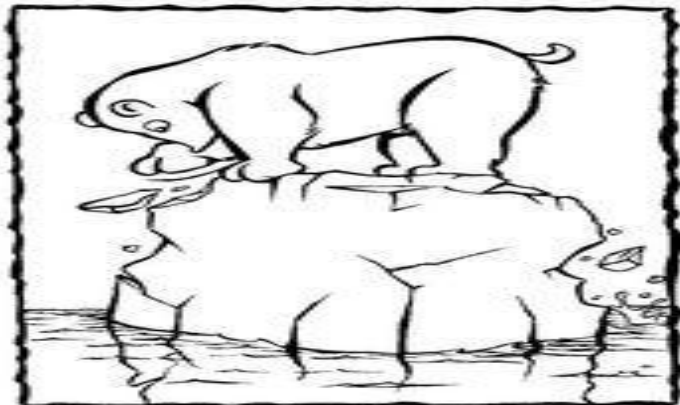
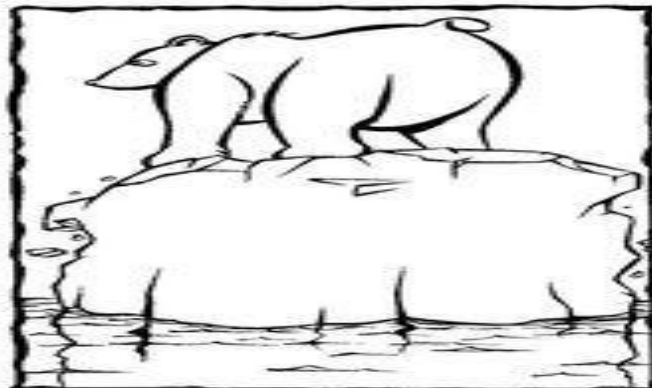
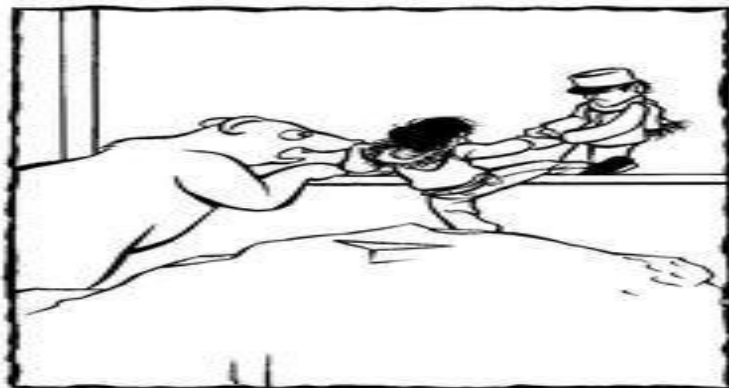
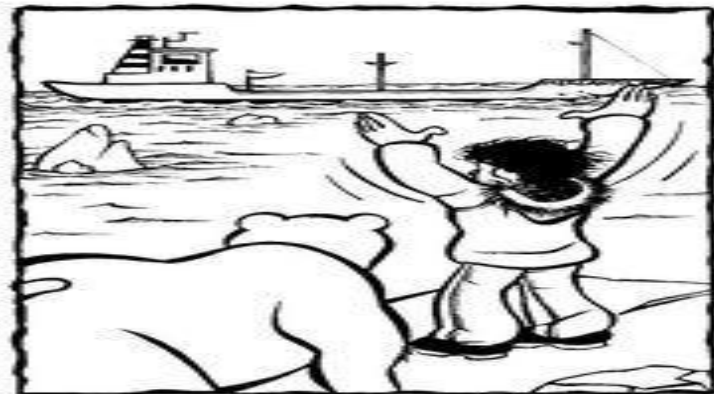
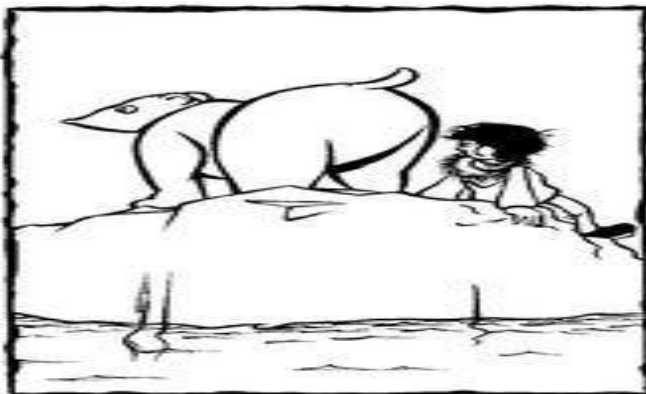


Белый медведь

Белый мишка на рыбалку
Не спеша идёт, вразвалку.
Чует старый рыболов,
Что богатый ждёт улов.



Карточки для сочинения рассказа

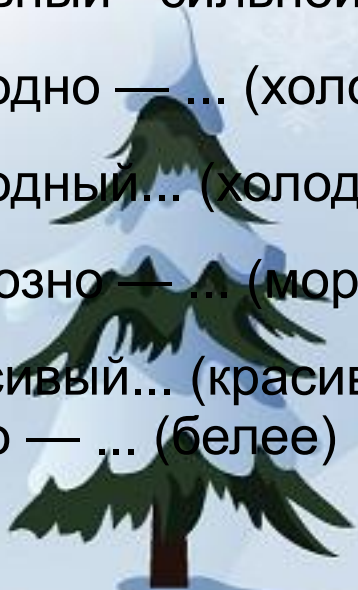


Грамматические упражнения:

1. Цели. Согласование притяжательных прилагательных с существительными; образование и употребление притяжательных прилагательных.

- 1) Ответить на вопросы словосочетаниями.
Что? — олени рога - собачьи
- Нет чего? — ... (оленьих рогов) -... (собачьих упряжек)
- Радуетесь чему? — ... (оленьим рогам) — ... (собачьим)
- Видишь что? — ... (олени рога) — ... (собачьи упряжки)
- Доволен чем? — ... (оленьими рогами) — ... (собачьими упряжками)
- Говоришь о чем? — ... (об оленьих рогах) — ... (о собачьих упряжках)
- Составить предложения со словосочетаниями-ответами.
- 2) Ответить на вопросы: чей? чья?
- Шерсть собаки — чья шерсть? — ... (собачья шерсть)
- След оленя — чей след? — ... (олений след)

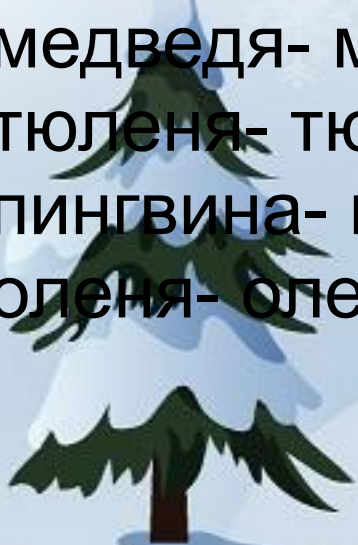
- Нос тюленя — чей нос? — ... (тюлений нос)
- Голова волка — чья голова? — ... (волчья голова)
- Уши собаки — чьи уши? — ... (собачьи уши)
- Копыта оленя — чьи копыта? — ... (оленьи копыта)
- Глаза тюленя — чьи глаза? — ... (тюленьи глаза)
- 2. Цели. Образование сравнительной и превосходной степени прилагательных; образование прилагательных от наречий.
- 1) Изменить слова по образцу.
- Сильно — сильнее
- Сильный - сильнейший
- Холодно — ... (холоднее)
- Холодный... (холоднейший)
- Морозно — ... (морознее)
- Красивый... (красивейший)
- Бело — ... (белее)



Пальчиковые гимнастики

Белый мишка на рыбалку (Ударять кулак о кулак)
Не спеша идёт, вразвалку. (Хлопать в ладоши)
Чует старый рыболов, (Соединить ладони вместе)
Что богатый ждёт улов. (Сжимать кулаки)

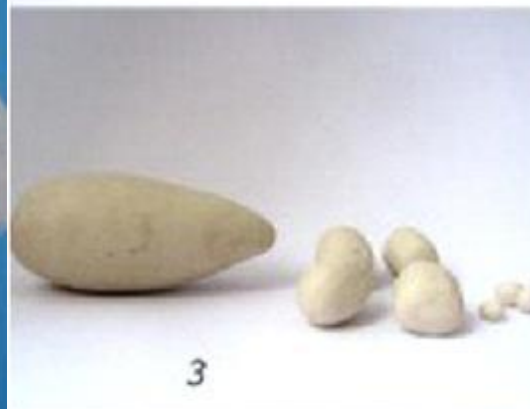
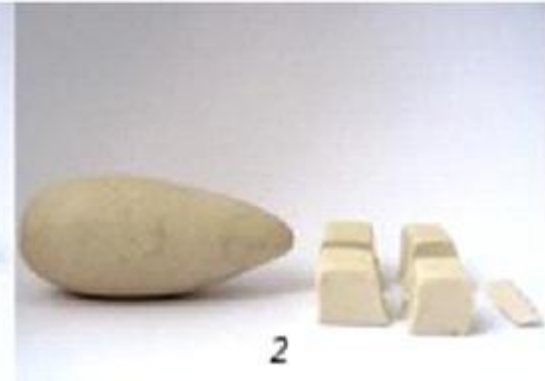
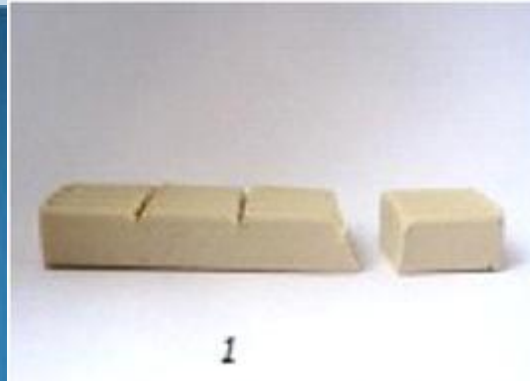
- Смотрите, милые друзья, (Развести руки в стороны)
Да тут их целая семья:
У медведя- медвежонок, (Загибать пальчики)
У тюленя- тюлененок,
У пингвина- пингвинёнок,
У оленя- олененок.



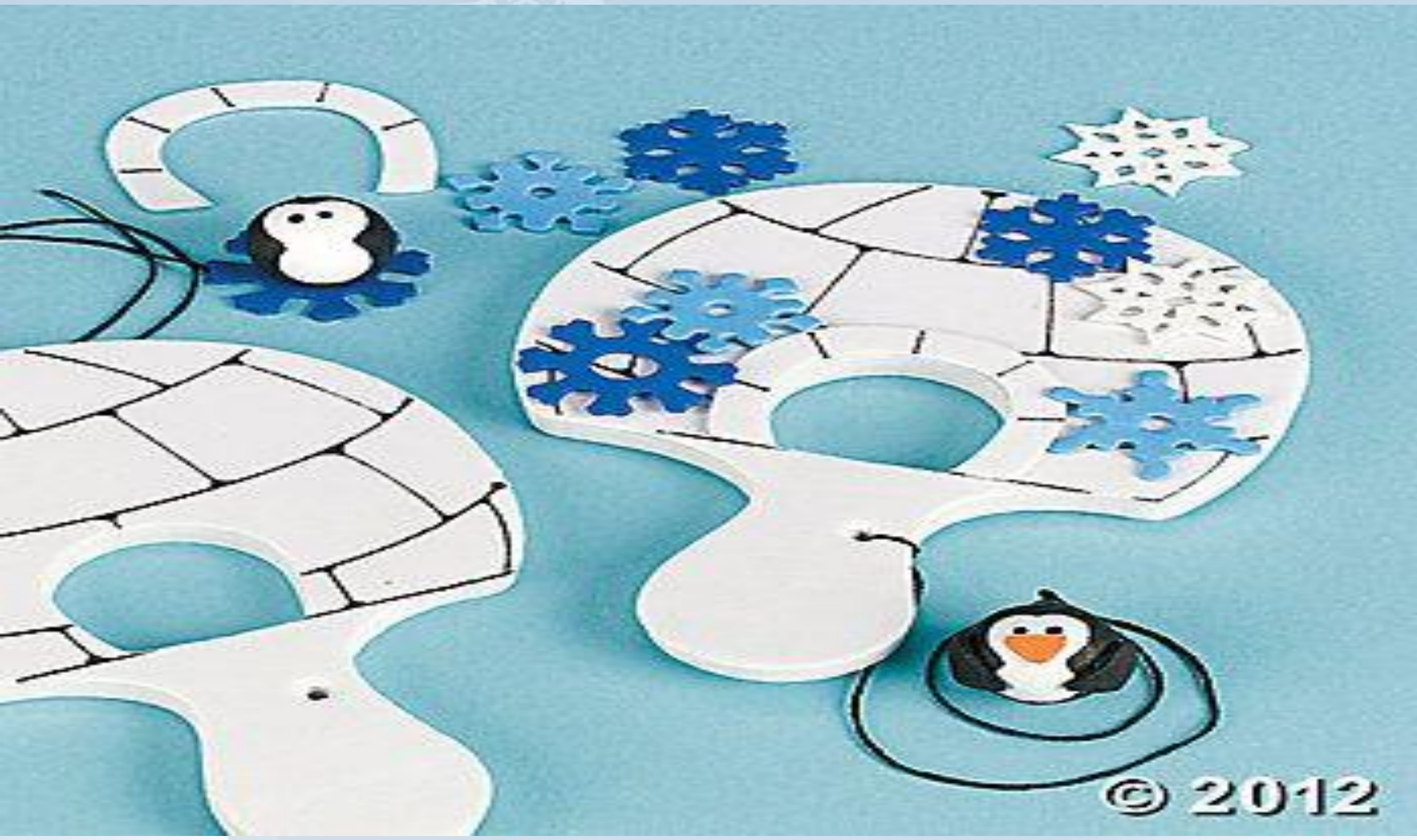
Северное сияние эффектно
получается при помощи силуэтов
и ярких фломастеров или красок.



Лепка и аппликация



Пингвин в иглу! Точно можно сделать самим



Спасибо за внимание.

