



Животный мир Крайнего Севера

Презентацию подготовила воспитатель ГБДОУ №34
Приморского района Санкт-Петербурга Костоусова Е.Л.



В Арктике холодные суровые зимы с полярными ночами, короткое холодное лето с полярными днями без ночей.



Океан покрыт могучими льдами и снегами , не тающими в период короткого лета

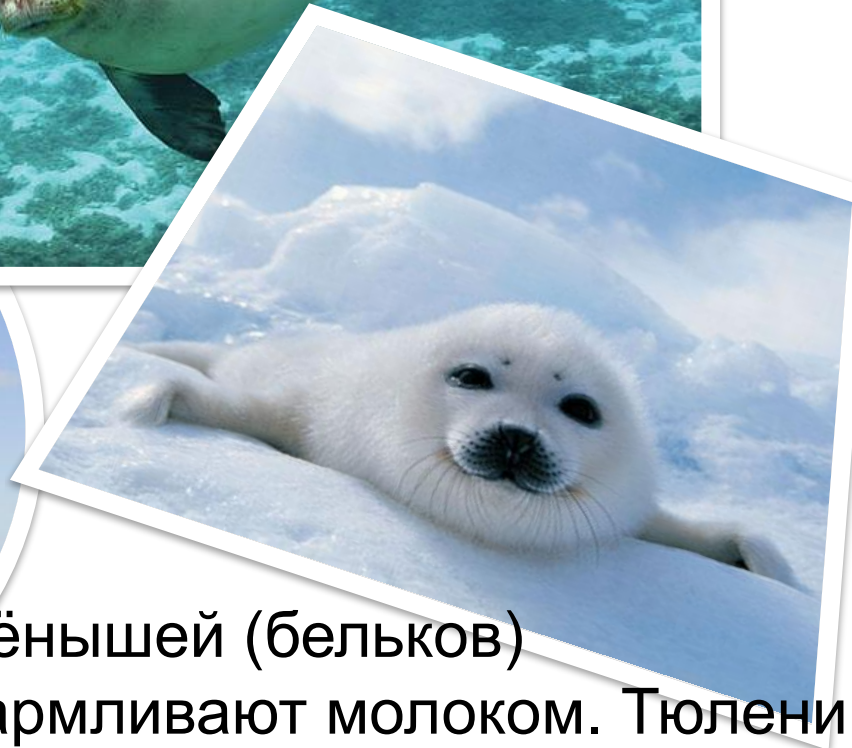


Что за чудо- чудеса :
Загорелись небеса!
Ой, горит- пылает
пламя
Над сверкающими
льдами!
Кто зажег огонь
чудесный,
Золотой костер
небесный?
Никого за тучей нет.
Это с неба льётся
свет.
(Северное сияние)

Белый медведь-
крупное животное до
800 кг весом,
прекрасно плавает.
Свою добычу-
моржей, тюленей чует
за много километров
по запаху ,
приносимому ветром.
Белый медведь
занесен в Красную
книгу.



Тюлень- морское животное ,которое отлично плавает и ныряет. Размер тюленей до 2х метров ,а вес 250-300 кг.



Детёнышей (бельков) вскармливают молоком. Тюлени могут долго оставаться на суше, так как дышат воздухом.



Песец
обыкновенный
или полярная
лисица -
некрупное
хищное
млекопитающее.
Шерсть густая и
очень мягкая.
Длина тела до
75 см, длина
хвоста - до 52
см. Средний вес
-3,5, кг.

Место для норы песец выбирает среди камней, в мягком грунте. Камни служат дополнительной защитой от раскапывания крупными хищниками.



Морж – крупное морское животное , длиной до 3-4-метров и весом до 1000 кг. Имеют клыки из очень прочной кости. Зрение у моржа неважное, но отличное обоняние. Детеныши , устав плавать или почуяв опасность, забираются на льдину к матери. Мать даже при смертельной опасности не бросает детёныша.



Северный олень. Его может достигать длины 2-2,2 метра, а вес - 120-210 кг. Высотой по холке - 1,2-1,4 метра. Шерсть у северных оленей короткая (до 2,5 см) и очень тёплая, из-за густого подшёрстка. Окрас такой шерсти, от беловатого до тёмного, зависит от района проживания: самые северные олени имеют более светлый цвет.



Морские птицы-частики, тупики, гагары, кайры, чайки. Все они питаются рыбой, которую ловят в океане. Эти птицы хорошо плавают и ныряют. Гнезда делают самые простые – из камешков. При наступлении зимы, когда океан замерзает у берегов и птицам трудно найти открытую воду и пищу в ней, они улетают.



Полярная сова .
Много названий у этой птицы. Ученые называют ее белой совой – за цвет оперения, полярной – за то, что гнездится только в высоких широтах. А якуты зовут ее снежной бабушкой.



Спасибо за внимание.