

# Животный мир степей России.

Подготовил:

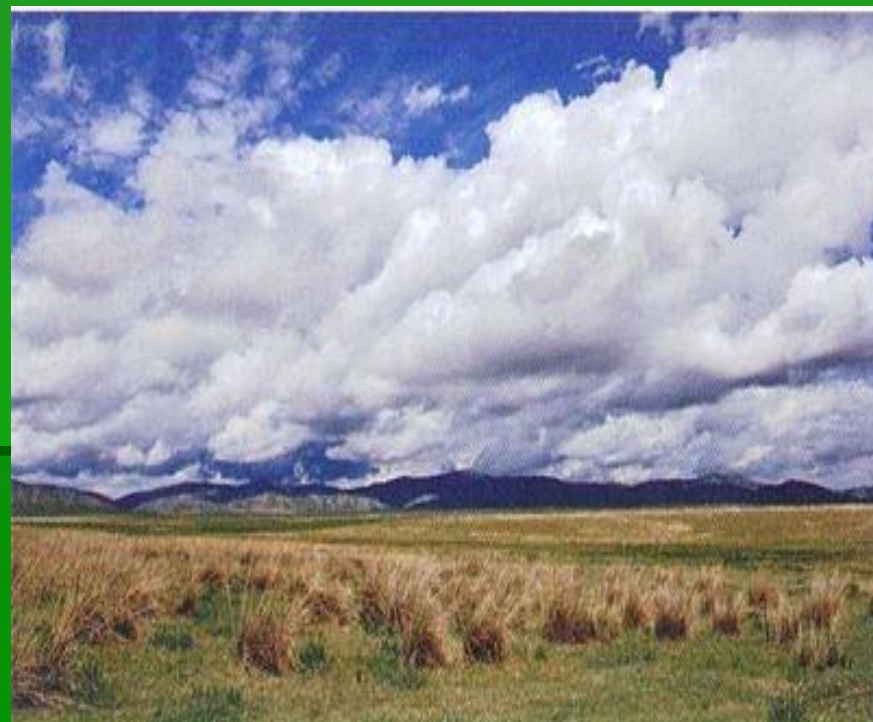
Ученик 3 класса 2012-2013 учебный год.

- Чесноков Иван

# СТЕПИ РОССИИ

**Степь** — равнина в умеренных и субтропических зонах, поросшая травянистой растительностью.

Степи играют большую роль в жизни природы России. Они находятся на юге России, в частности у Чёрного моря и у Кавказа, а также в долине реки Обь и реки Жилка.



# Климат степей

В районах степей климат резко-континентальный, зима холодная, солнечная и снежная, а лето жаркое и сухое. Средняя температура января  $-19^{\circ}\text{C}$ , а июля  $+19^{\circ}\text{C}$ , с типичными отклонениями до  $-40^{\circ}\text{C}$  и  $+40^{\circ}\text{C}$ . Также климат степей отличается большой продолжительностью безморозного периода, большими среднегодовыми и среднемесячными температурами. Почва в степи — чернозём, лежащий чаще всего на толще лёссовидных глин. со значительным содержанием извести. К югу чернозём делается светлее и переходит в каштановые почвы, а затем совершенно сходит на нет.



Самое лучшее время в степи — весна. Обилие влаги в почве вызывает бурное развитие растительности. Степь превращается в роскошный красочный цветник. Но цветет он недолго. Примерно с середины лета начинается засуха, дождей выпадает все меньше и меньше, высохшая почва становится твердой как камень, трава выгорает, временные водоемы — небольшие речки и озера — высыхают.

И без того сухую почву сильно иссушают горячие сухие ветры — суховеи.



# Фауна степей.

Животный мир степи имеет много общего с животным миром пустыни. Также, как и в пустыне, степь характеризуется высокой засушливостью, лишь немногим меньше, чем в пустыне. Животные активны летом, преимущественно ночью. Многие из них засухоустойчивы либо активны весной, когда ещё остается влага после зимы. Из копытных типичны виды, отличающиеся острым зрением и способностями к быстрому и длительному бегу (антилопы и др.); из грызунов — строящие сложные норы (суслики, сурки, слепыши) и прыгающие виды (тушканчики, кенгуровые крысы). Большая часть птиц на зиму улетает. Обычны для степи степной орёл, дрофа, степной лунь, степная пустельга, жаворонок. Многочисленны пресмыкающиеся и насекомые.



# Разнообразие животного мира



Климат степей отличается большой сухостью, поэтому земли степей страдают от недостатка влаги. В связи с плодородием земли здесь находится много пашней и мест для выпаса скота, поэтому степи страдают.



Н.В. Гоголь

Ах, степи, как вы хороши!  
Как сердцу мил пейзаж  
пустынный,  
Бескрайних трав ковёр  
попынный,  
Восторг и боль моей души!

Ах, степи! Дивные края!  
Зелёный мир, открытый  
солнцу,  
Волной бегущей к горизонту,  
Благословенная земля!...





**спасибо**

**за**

**внимание!**