

# ЖИЗНЬ



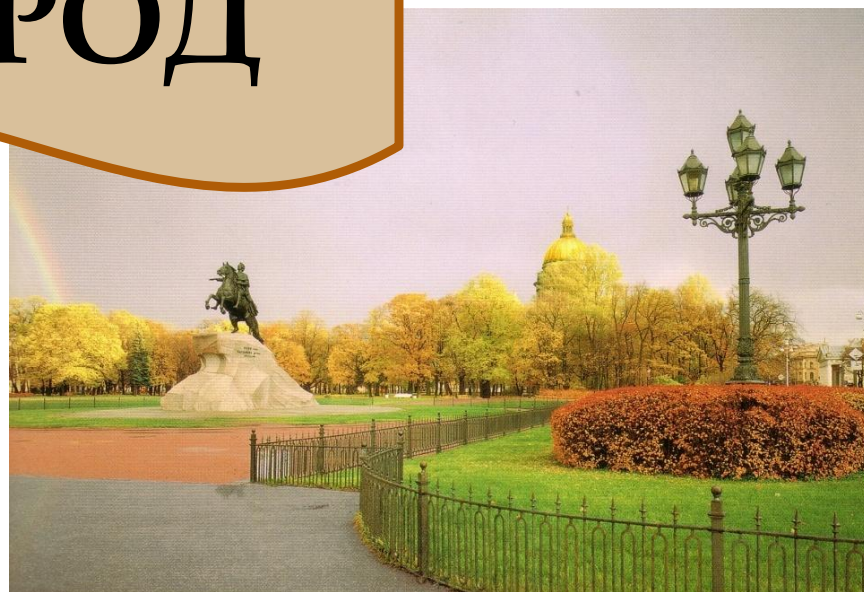
# ГОРОДА И СЕЛА

Урок по курсу окружающий мир  
2 класс

Учитель: Щавелёва О.А.

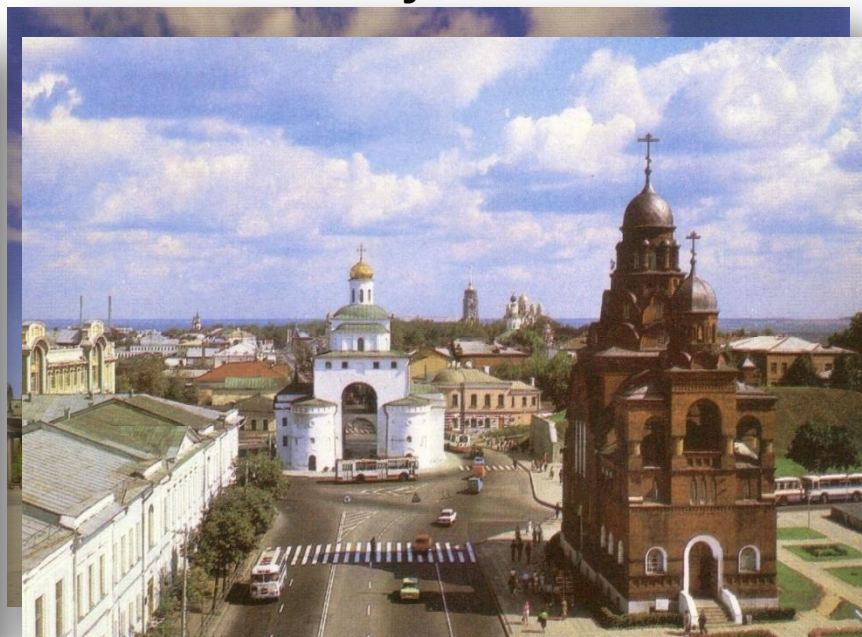
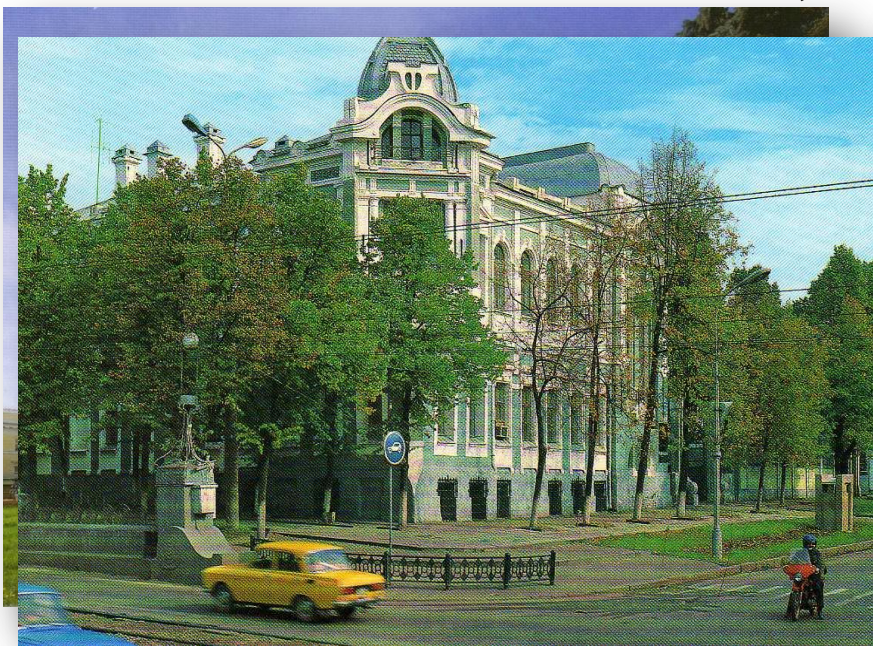


ГОРОД

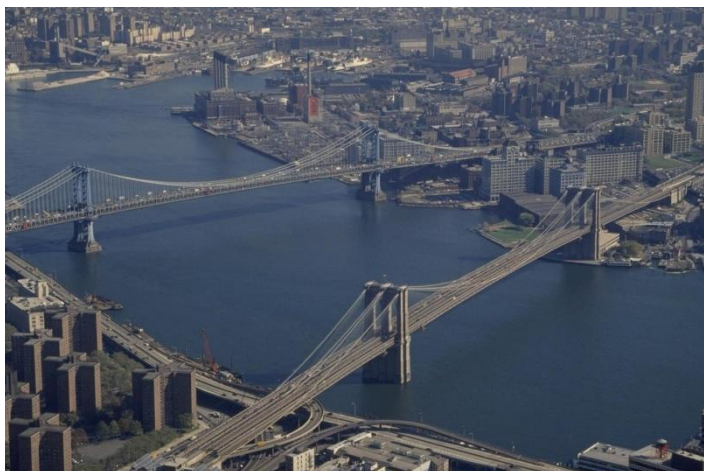


# •ГОРОД

- Многоэтажные дома
- Дороги, покрытые асфальтом
- Много заводов и фабрик
- Развит общественный транспорт
- Музеи, кинотеатры, памятники
- Мало зелени, загазованный воздух



**ГОРОД** – крупный населённый пункт, где много улиц и высоких домов, работают фабрики и заводы, музеи и театры, много магазинов, автотранспорта.

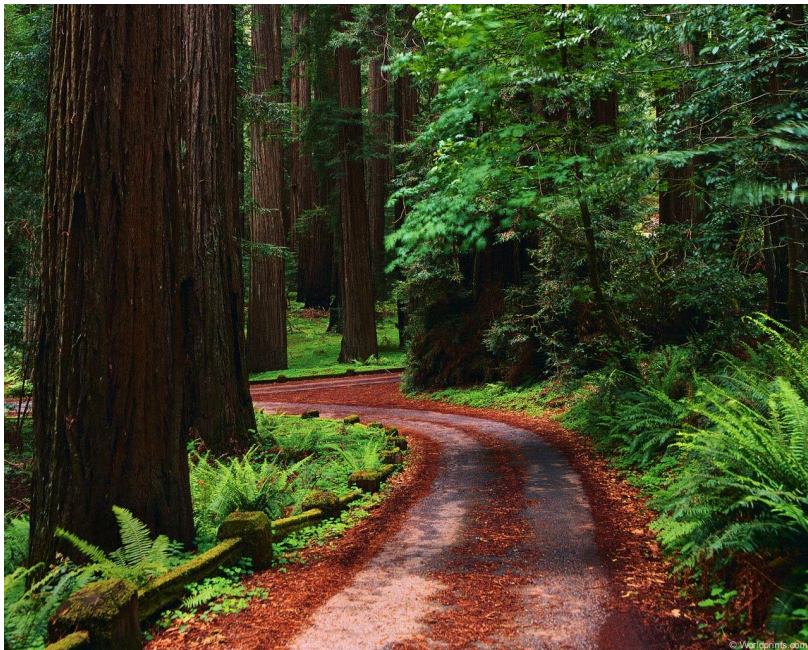




# СЕЛО



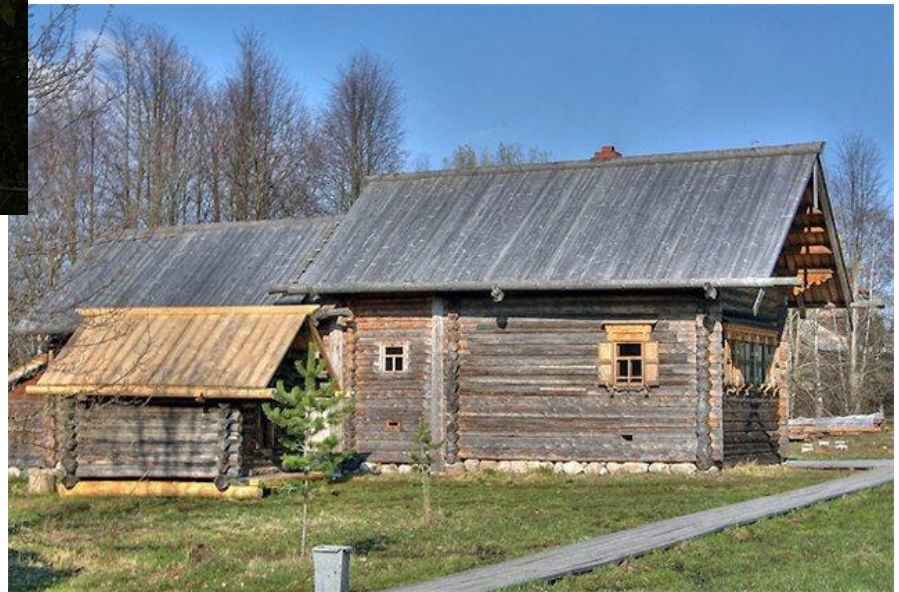
- Деревянные частные дома
- Просёлочные дороги
- Выращивание культурных растений
- Разведение домашних животных
- Лес: ягоды, грибы
- Чистый воздух



**СЕЛО (ДЕРЕВНЯ)** – небольшой населённый пункт, жители которого занимаются выращиванием культурных растений и разведением домашних животных.



# СХОДСТВА И РАЗЛИЧИЯ ГОРОДСКОГО ДОМА И СЕЛЬСКОГО.





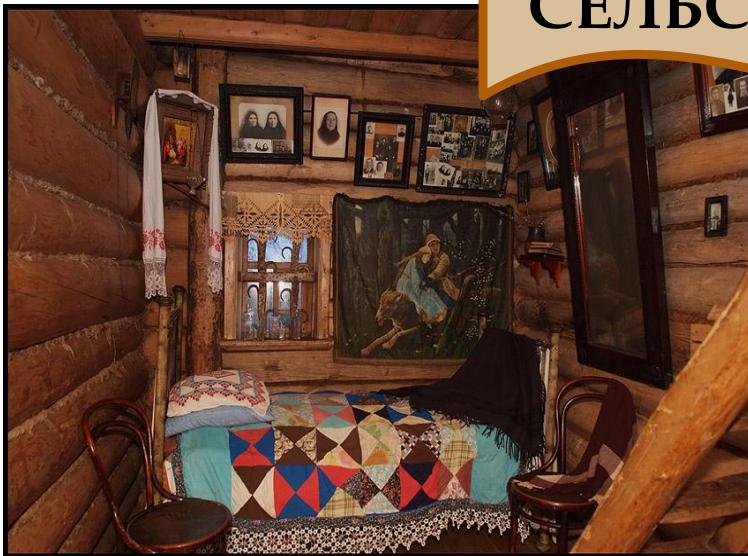


## ИНТЕРЬЕР ГОРОДСКОГО ДОМА





## ИНТЕРЬЕР СЕЛЬСКОГО ДОМА



# МНОГООБРАЗИЕ ЖИЛИЩ РАЗНЫХ НАРОДОВ.

Где бы ни поселился человек - в жарких странах, за полярным кругом, на берегу моря или высоко в горах, ему обязательно нужно жилище.



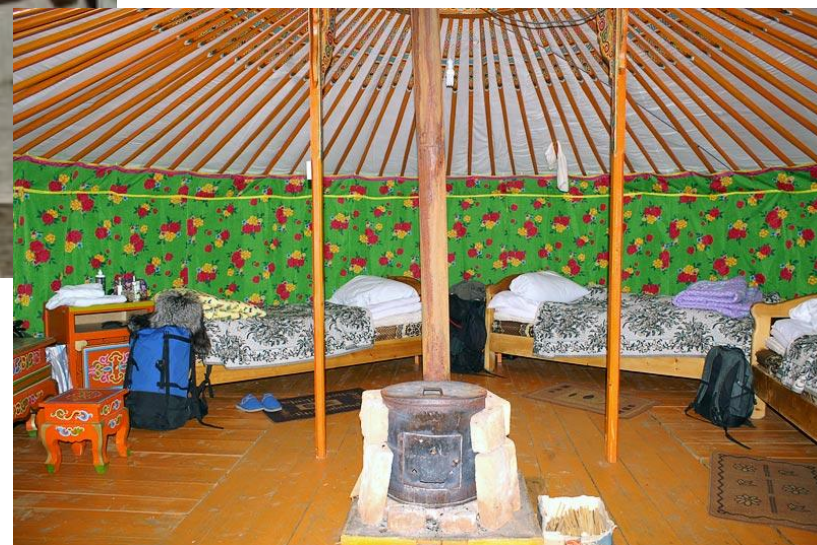
На Крайнем Севере, где всё покрыто снегом и льдом, эскимосы строили своё жилище – **иглу** – из снежных кирпичей с окнами из кусков речного льда.



Жители лесов делали **избы**, сложенные из брёвен. В таких домах и сейчас живут многие обитатели сёл и деревень.



Чукотская **яранга** и ненецкий **чум** сделаны из жердей, на которые натянута оленьи шкуры.





Североамериканские индейцы строили **вигвамы**.





В домах на сваях селились новогвинейские папуасы и многие жители жарких стран. Лёгкие **хижины из бамбука** стояли высоко над землёй, и им не были страшны ни наводнения, ни хищники.

