

Жизнь муравьёв в природе

Выполнила: воспитатель
МБДОУ «ЦРР – дет сад№194»
Шуткина Нина Александровна

**Так выглядит большой лесной муравейник.
Какие муравейники видели вы, дети? Расскажите.**



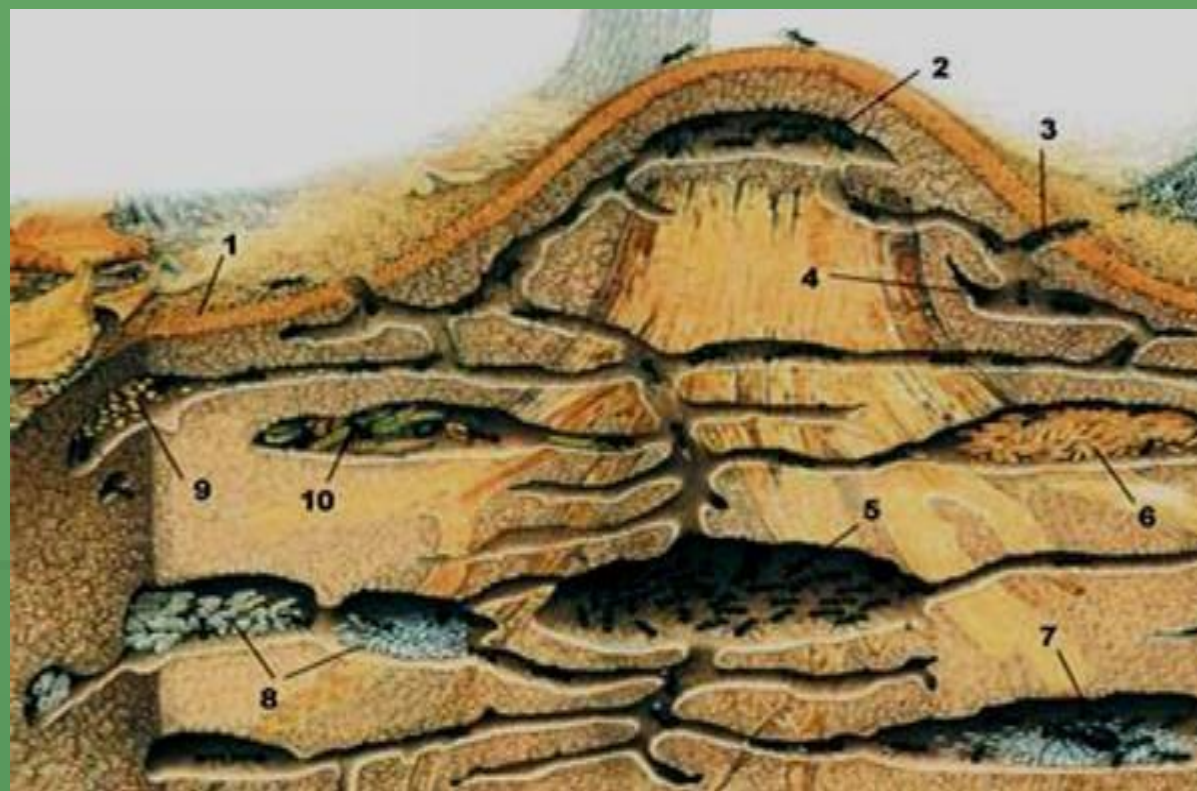
Что используют муравьи для строительства муравейника?



Муравьи очень сильные, они могут поднимать тяжести в несколько сотен раз больше своего веса



Внутреннее устройство муравейника



Запомните, что есть внутри муравейника

- Взглянув на картинку, можно разглядеть различные части муравейника, ниже описано для чего каждая из них служит:
- Верхнее покрытие, состоящее из хвои, травинок и веточек – защищает муравьиный дом от погодных явлений.
- Камера, нагреваемая солнечными лучами – здесь муравьи греют себя и свое потомство.
- Один из многочисленных входов, охраняемый солдатами, помимо роли двери служит еще и каналом для вентиляции.
- Склад для мусора и умерших муравьев.
- Камера для зимовки, где муравьи в полусонном состоянии переживают холода.
- Камера для хранения зерен.
- Камера царицы, где проживает и откладывает яйца матка, за которой ухаживают рабочие муравьи.
- Камера для яиц и личинок.
- Камера для тлей.
- Кладовка для гусениц и другой «мясной» добычи.

У каждого муравья есть своя профессия, но при необходимости, муравьи могут взаимозаменяться

- Хлопот в муравейнике много, поэтому обитатели заняты весь день. Наблюдениями установлено, что королева самка живёт около 20 лет, а рабочие муравьи — около трёх лет. Трудяги беспрестанно добывают столько еды, которая превышает их собственные потребности в десятки раз. Часть работяг таскает строительный материал для обустройства гнезда. Есть специальная группа муравьёв носильщиков, которые ухаживают за личинками и молодыми рабочими особями и самками. Действия всех членов семьи согласованы. Именно четкое разделение труда — залог их успешного совместного проживания, коллективных действий в случае опасности..



Муравьиная семья – как социум со своими законами.

Удивительно, что муравьи живут так слаженно и работают как единый механизм на благо своего семейства, не имея при этом одного «мозгового центра». Более того, анатомические особенности одного муравья не позволяют ему быть единоличным управляющим – слишком маленькие возможности его нервной системы для такого большого объема программ и информации, которые необходимы для управления жизнью целого муравейника.

Жизнь муравьев в муравейнике уникальна, очень интересна и требует длительного изучения для постижения новых секретов этих крохотных, но сильных насекомых.



Спасибо за внимание!