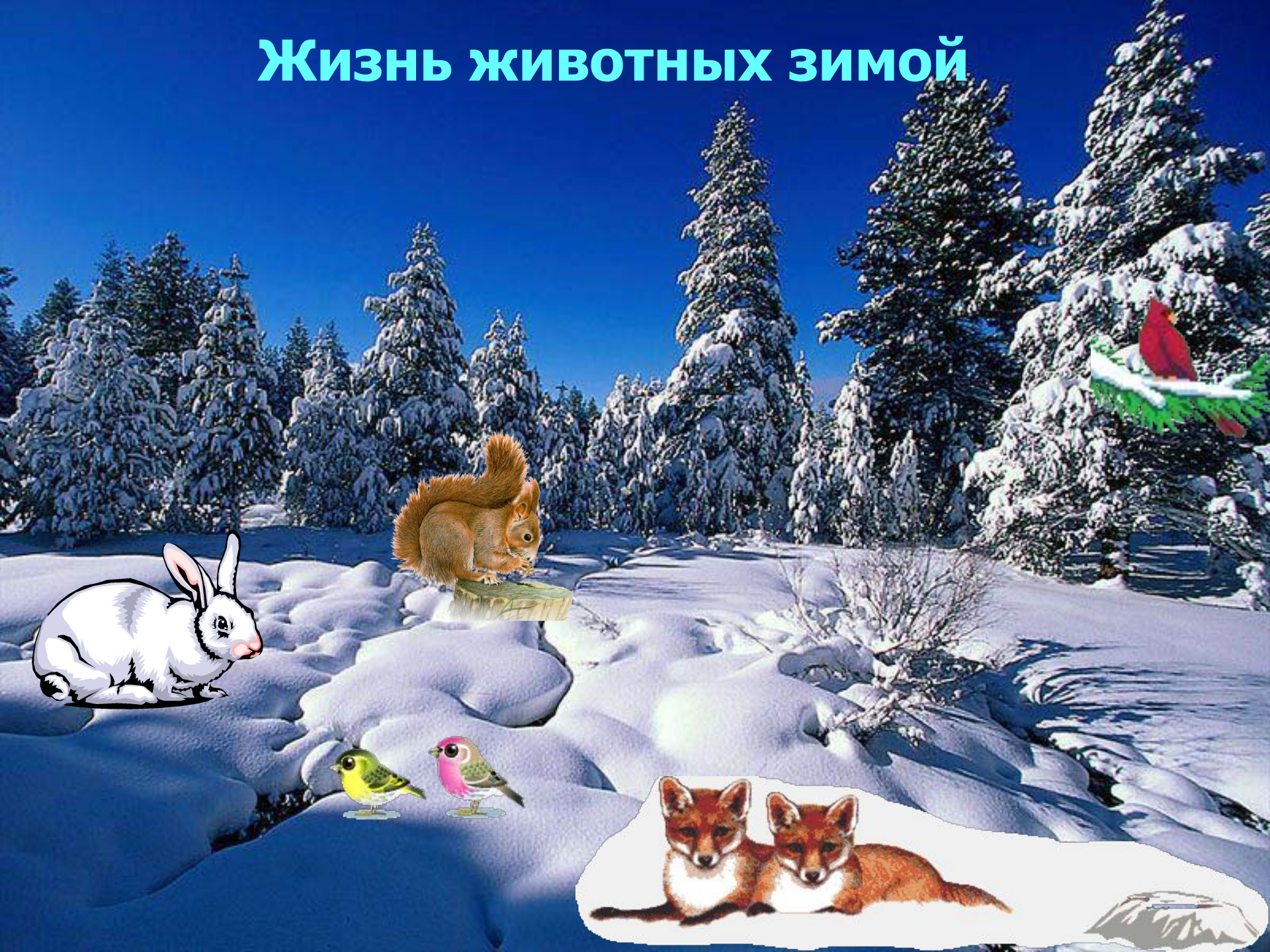
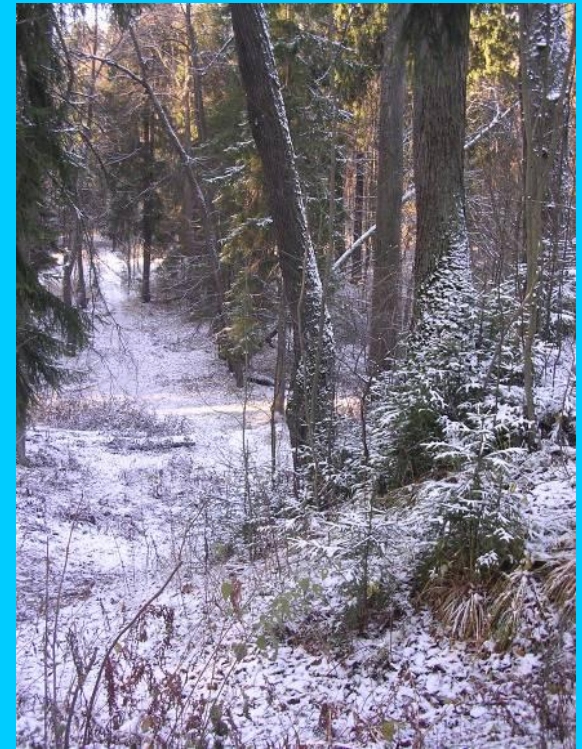
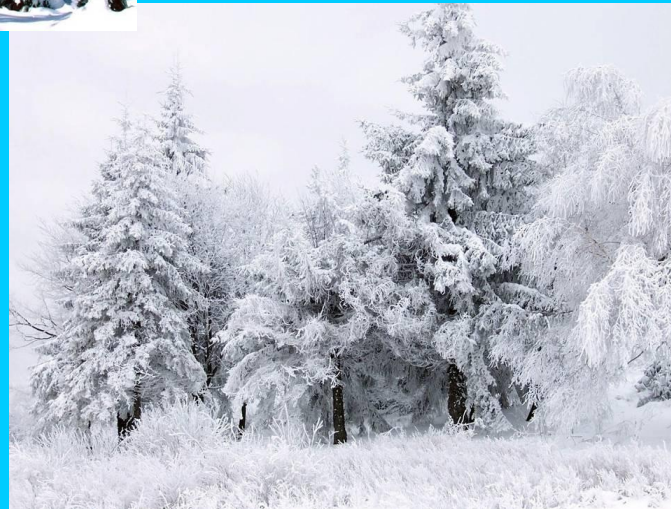


Жизнь животных зимой





Зима неживая природа



- 1. Низкое положение солнца на небосводе**
- 2. Короткие дни и длинные ночи.**
- 3. Замерзают почва, водоёмы.**
- 4. Земля покрыта снегом.**
- 5. Туман, снегопад, лёд, иней, гололёд, изморозь, вьюга, метель, пурга.**

Зимние месяца

Декабрь – студень. Декабрь мостит, декабрь гвоздит, декабрь приколачивает. С водой покончено, даже быстрые реки стали. Земля и лес укутаны в снежную доху. День короче и короче. В последний раз перед долгим сном вышел прогуляться барсук. Запаса жира хватит ему до весны.



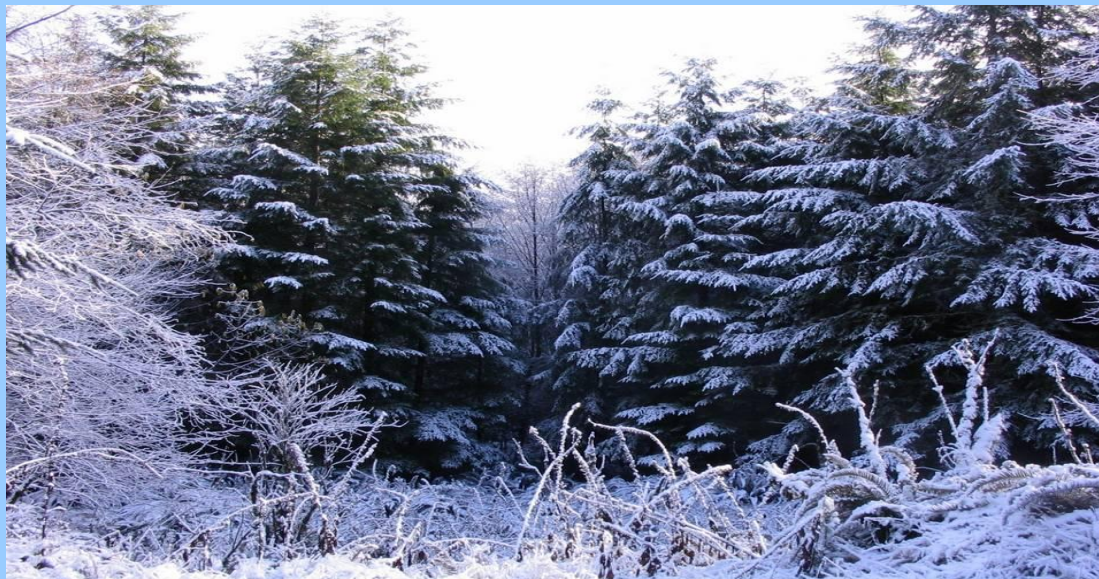
ЯНВАРЬ

- **Январь, говорит наш народ, – году начало, зиме середка. Солнце на лето – зима на мороз. Воды на запоре – лед. Воздух морозен и пуст. И, кажется, все кругом погружено в непробудный сон. Замерли травы, кусты и деревья. Замерли, но не умерли. Под снегом они таят могучую силу жизни – силу расти и цвести. Сосны и ели хранят свои шишки, полные скрытых семян. Жизнь и зимой продолжается.**



ФЕВРАЛЬ

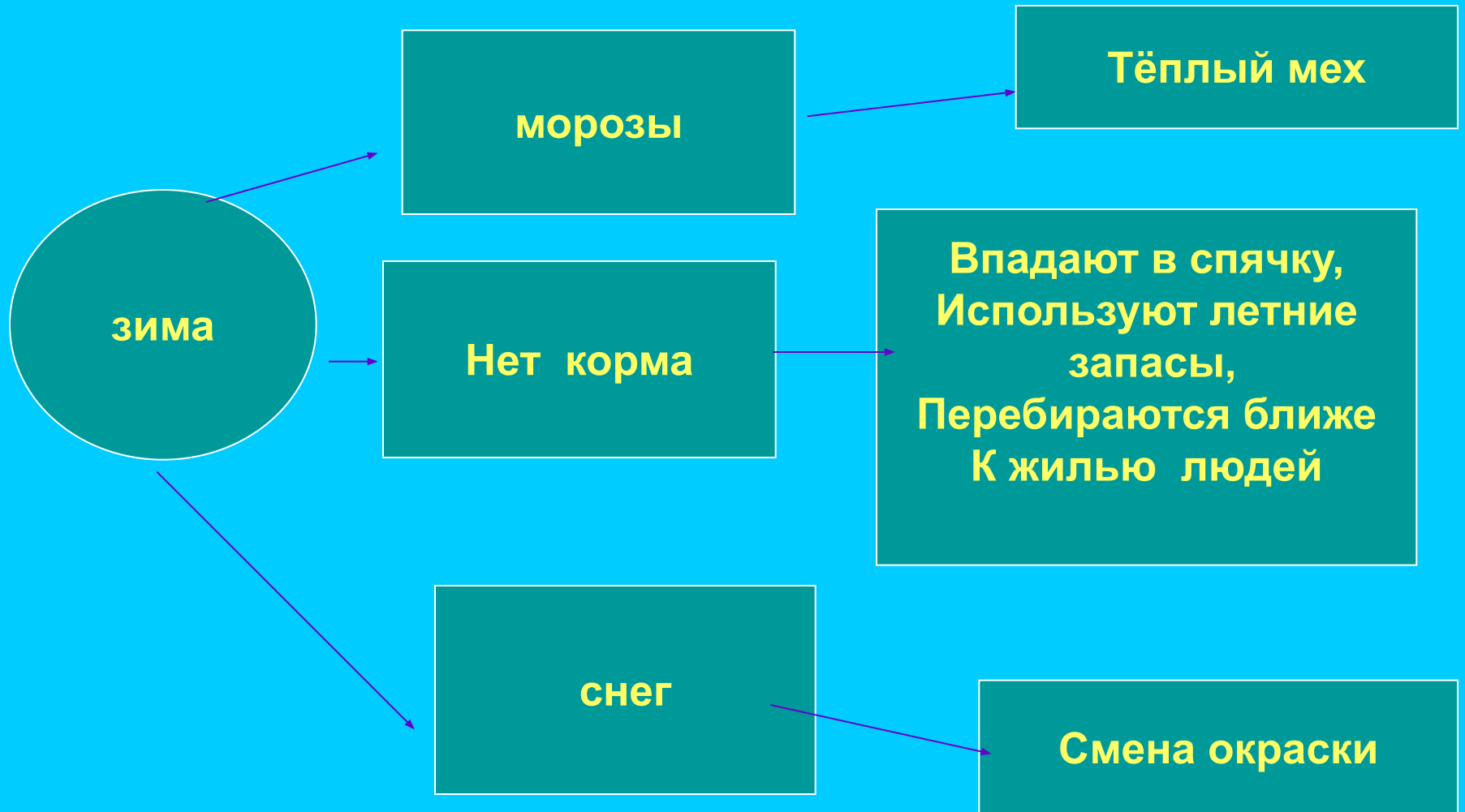
- ■ Февраль. Вьюги да метели под февраль налетели, бегут по следу, а следу нету. Последний, самый старший месяц зимы. Месяц волчьих – с голодухи – налетов на деревни; похищают собак, залезают в овчарни. Тощуют все звери, нагулянный с осени жирок уже не греет, не питает их. Кончаются запасы и в норах. Снег все голубеет. Тетерева и куропатки всю зиму ночуют в снегу: тепло и не увидит никто. И И метет, метет поземка, засыпает февраль -дорогорушник санные пути-дороги .



Как зимуют животные?



Как животные готовятся к зиме



Питание зверей зимой

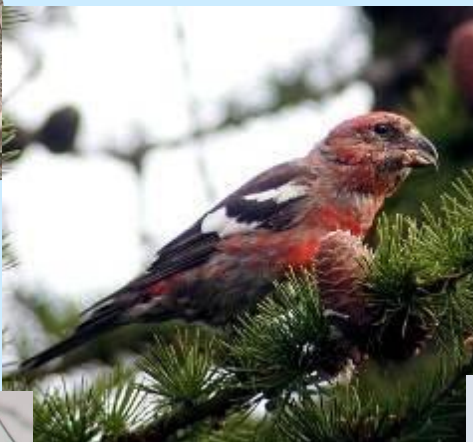
Лоси, кабаны, зайцы- ветками и корой деревьев.

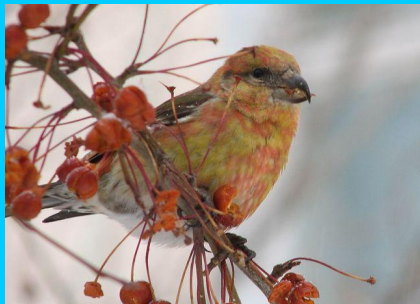
Белки и мыши – запасы из под снега.

Волки ,лисы охотятся на мышей, зайцев.



Как зимуют птицы?





Питание птиц зимой

*Воробьи, сороки, вороны подкармливаются
вблизи жилищ человека*

*Дятел, пищуха- личинками насекомых из-под
коры деревьев*

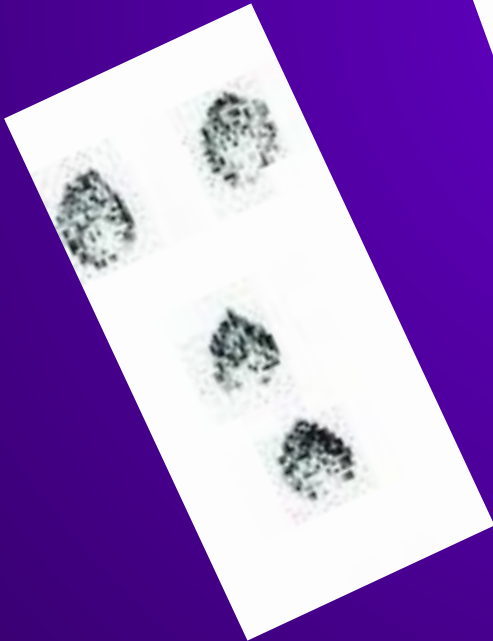
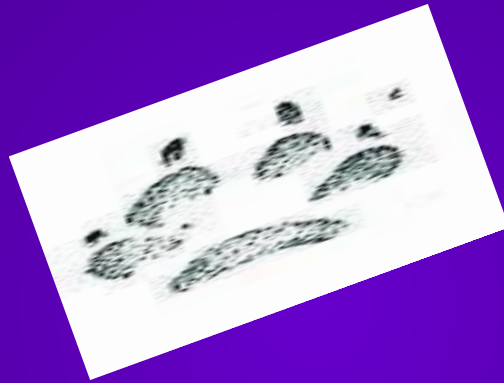
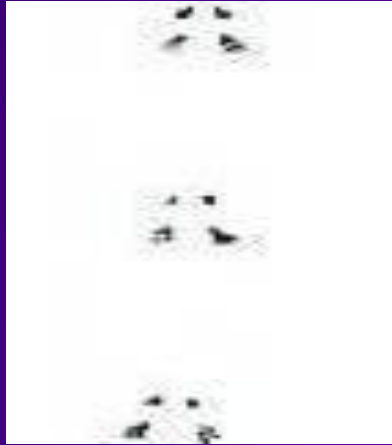
*Сойка, щеглы, синицы- оставшимися плодами
и семенами растений*

Снегири, свиристели- ягодами рябины

Зима - трудное время в жизни животных, поэтому человек подкармливает их



Угадай чей след...



1. В какие стороны пошли животные?
2. Проведите по лабиринту зайца и лису так, чтобы они не встретились.

