


# ЖИЗНЬ ЖИВОТНЫХ ЗИМОЙ В ЛЕСУ

Предмет: развитие речи  
2 класс

Подготовила:  
Пучкова Елена Сергеевна

# Каких животных еще вы знаете?

The background of the entire image is a clear blue underwater scene. Four butterflyfish are swimming. Two are in the upper half, and two are in the lower half. They have white bodies with dark vertical stripes and bright yellow-orange patches on their heads and tails. Their mouths are slightly open.

Плаваю под мостиком  
И виляю хвостиком.  
По земле не хожу,  
Рот есть, да не говорю,  
Глаза есть — не мигаю,  
Крылья есть — не  
летаю

На какие группы делятся животные?

Животные

```
graph TD; A[Животные] --> B[Дикие]; A --> C[Домашние]
```

Дикие

Домашние

Животные

```
graph TD; A[Животные] --> B[Одноклеточные]; A --> C[Многоклеточные]; C --> D[Беспозвоночные]; C --> E[Позвоночные]; D --> D1[моллюски]; D --> D2[паукообразные]; D --> D3[насекомые]; E --> E1[рыбы]; E --> E2[земноводные]; E --> E3[пресмыкающиеся]; E --> E4[я]; E --> E5[птицы]; E --> E6[млекопитающие];
```

Одноклеточные

Многоклеточные

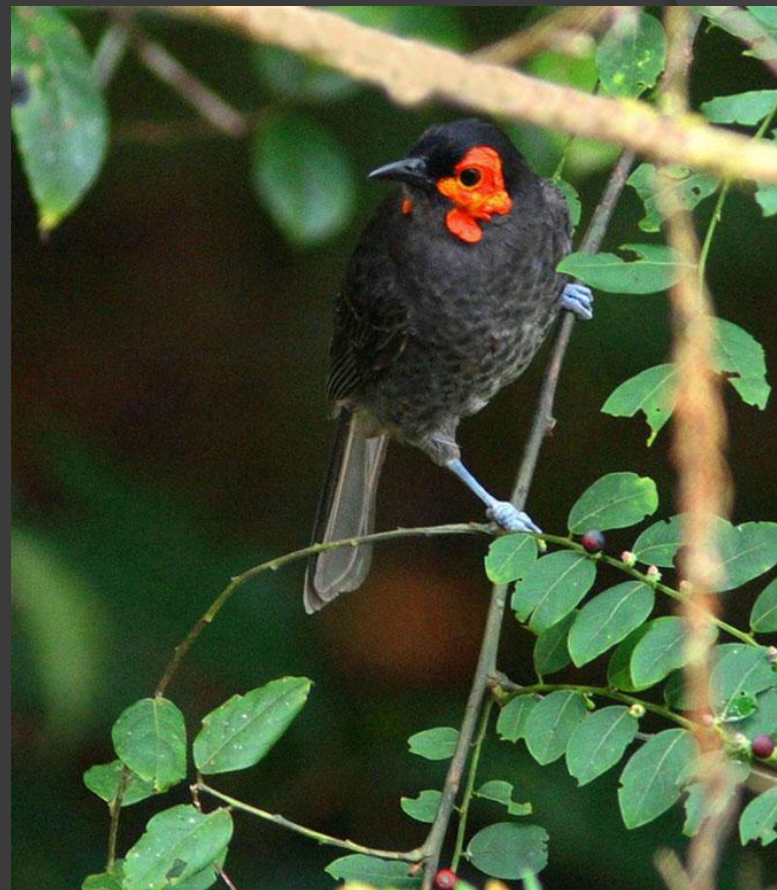
Беспозвоночные

Позвоночные

моллюски  
паукообразные  
насекомые

рыбы  
земноводные  
пресмыкающиеся  
я  
птицы  
млекопитающие

# Чем отличается жизнь животных летом и зимой?



Отгадайте загадки:

Летом серый,  
Зимой белый.



Он в берлоге спит зимой  
Под большущею сосной,  
А когда придет весна,  
Просыпается ото сна.



В сосне дупло,  
В дупле тепло,  
А кто в дупле  
Живет в тепле?





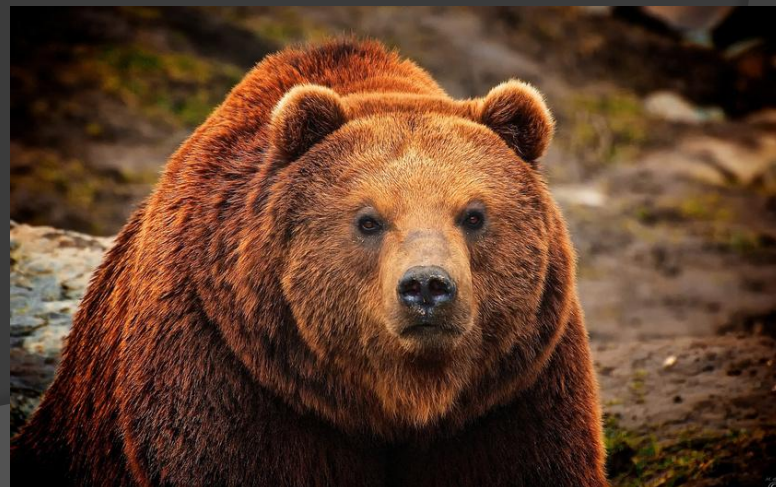
Серый разбойник ползет  
Иголки везет.



Зубастая пасть,  
Страшно злодею в пасть попастьь.



# Почему ЭТИХ ЖИВОТНЫХ зают дикими?



# Медведь

- Медведя знают все, это хозяин леса. Медведь очень крупное, сильное, мощное, хищное (особенно весной) животное. В высоту он может достигать 2-3 метра. Бывают белые медведи, которые живут в снегах и бурые, которые живут в лесах.
- Зимой медведь спит. У него в это время появляется потомство.
- Они появляются в берлоге и за весну подрастают, питаются молоком медведицы. Весной медведь с медвежатами выходят из берлоги. Это опасный хищник, пожирающий все: от маленьких мышей, до овец, коз, однако, он любит и растительную пищу.



- ◎ **Что нового узнали о медведях?**
- ◎ **Какие повадки характерны для него?**
- ◎ **Как медведь ведет себя зимой?**
  - ◎ **Почему медведя называют хищником?**

# Образуйте прилагательные по образцу.

- Лапы медведя – (чьи?) медвежьи лапы.
- Следы медведя - ...
- Шерсть медведя - ...
- Еда медведя - ...

# Волк



- Среди диких животных полей, лесов, волк выделяется своими особенностями. Это животное средних размеров, длина его тела примерно 1-1,5 метров. Тело волка покрыто жесткой щетиной. Если потрогать, то можно уколоться. У волка очень хорошо развиты лапы. Они высокие, сильные, имеют ногти. Он может долго охотиться за добычей. Волк загоняет ее в угон, т.е. долго преследует добычу, что та не может больше бегать и тут он нападает на нее.
- В зимний период семья начинает переходить на кочевой образ жизни и ведет охоту на гораздо большей территории. Дневками служат различные укрытия - прямо там, где волки прекращают ночную охоту.
- Зубы у него особенные. Есть два больших клыка, которыми перегрызает глотку животному.

- ⦿ Что нового узнали о волке из моего рассказа?
- ⦿ Расскажите, что вам известно о жизни волка в лесу?
- ⦿ Где живет волк?
- ⦿ Почему его называют бездомным?
- ⦿ Чем питается волк зимой?
- ⦿ Можно его назвать хищником? Почему?



# Игра «Кто быстрее соберет»

- ◎ Соберите фигуру волка и назовите части



# Хитрая плутовка, рыжая головка, Хвост пушистый - краса!

А зовут ее...

- К какой группе относится лиса?
- Посмотрите на картинку и скажите что вы знаете о лисе?
- Что у нее общее с медведем, волком?



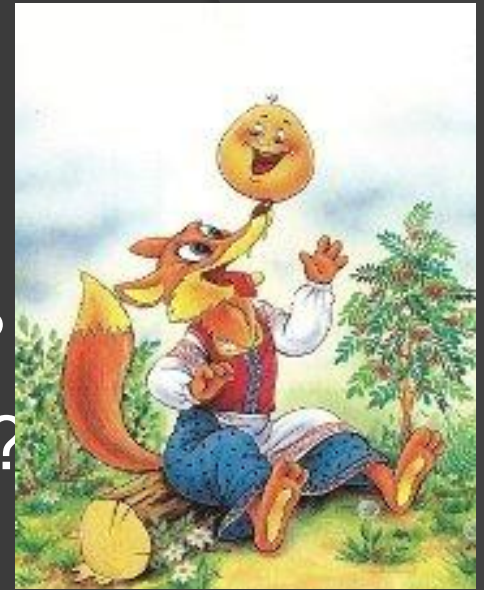
# Составьте описательный рассказ о лисе.

- ◎ Тело, хвост, лапы, шерсть
- ◎ Быстро бегаёт, густая, узкое, вытянутое, замечает следы. пушистый, длинный мех.



# Как лиса зимует в лесу? Чем она питается?

- ⦿ А какие сказки о лисе вы знаете?
- ⦿ Вспомните, какая лиса в сказках?
- ⦿ Как описывают ее повадки?



# Составьте

## СЛОВСОЧЕТАНИЯ.

- Лиса (какая?) - .....
- У лисы хвост (какой?) - ....
- Глаза (какие?) - ...
- мех (какой?) - ...
  - Что учились составлять?
  - О каком животном говорили?

# Составьте рассказ по плану.

1. Название группы.
2. Внешний вид.
3. Повадки.
4. Выживание в зимние время года.

# Игра « Кто лишний »



- Что нового узнали на уроке?
- О какой группе животных мы говорили?
- Что понравилось на уроке?

**Спасибо за внимание!**



# Используемая литература:

- ◎ <http://kostyor.ru/>
- ◎ [http://go.mail.ru/search\\_images?q=%D0%BA%D0%B0%D1%80%D1%82%D0%B8%D0%BD%D0%BA%D0%B0%20%D1%80%D1%8B%D0%B1&fr=web#urlhash=70990539826373191](http://go.mail.ru/search_images?q=%D0%BA%D0%B0%D1%80%D1%82%D0%B8%D0%BD%D0%BA%D0%B0%20%D1%80%D1%8B%D0%B1&fr=web#urlhash=70990539826373191)
- ◎ <http://www.zooeco.com/>