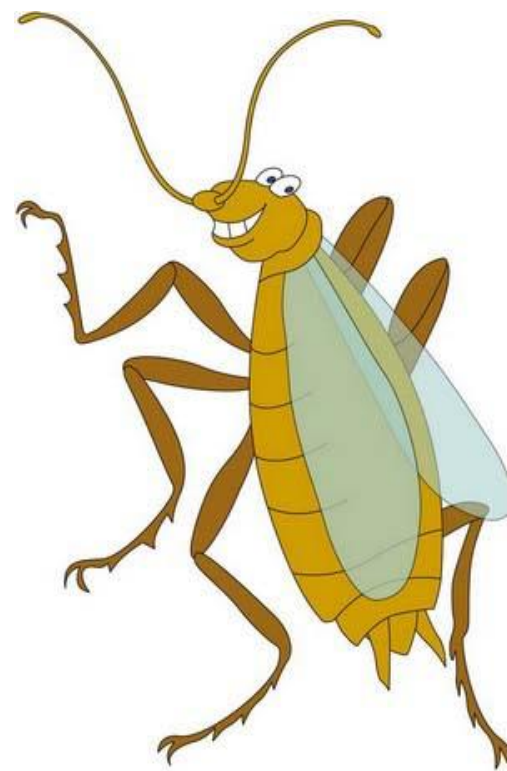
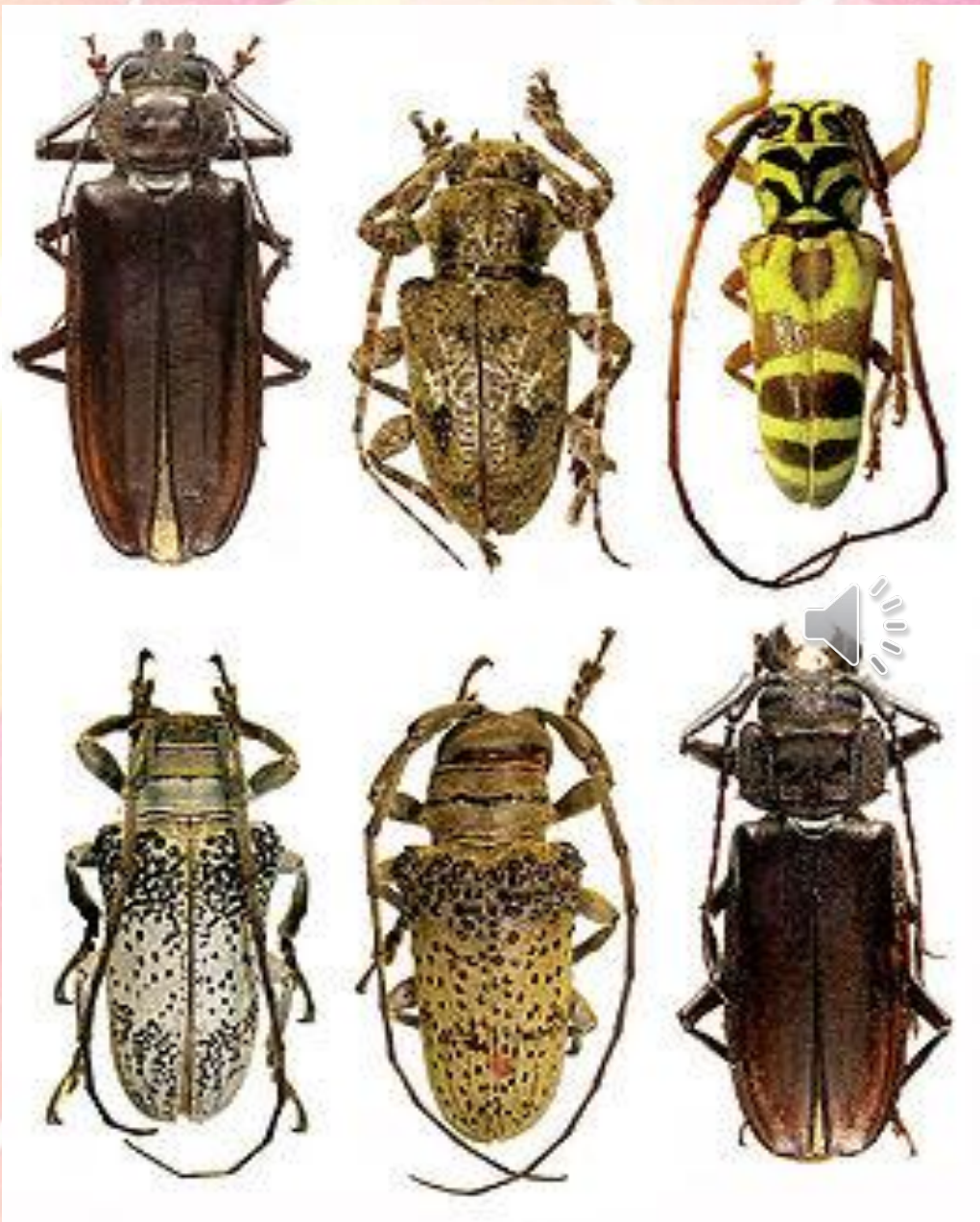


Жуки – усачи.





Усачи – огромное семейство жуков. Их отличительным признаком являются длинные усы, длина которых часто длиннее тела в 2, 3, 4, 5 раз.



**Приблизительная
численность
семейства – 26 000
видов. Цифра эта не
окончательная,
потому что
постоянно
открываются новые
виды.**



Большинство усачей средних размеров. Но среди них есть и мелкие виды и гиганты.



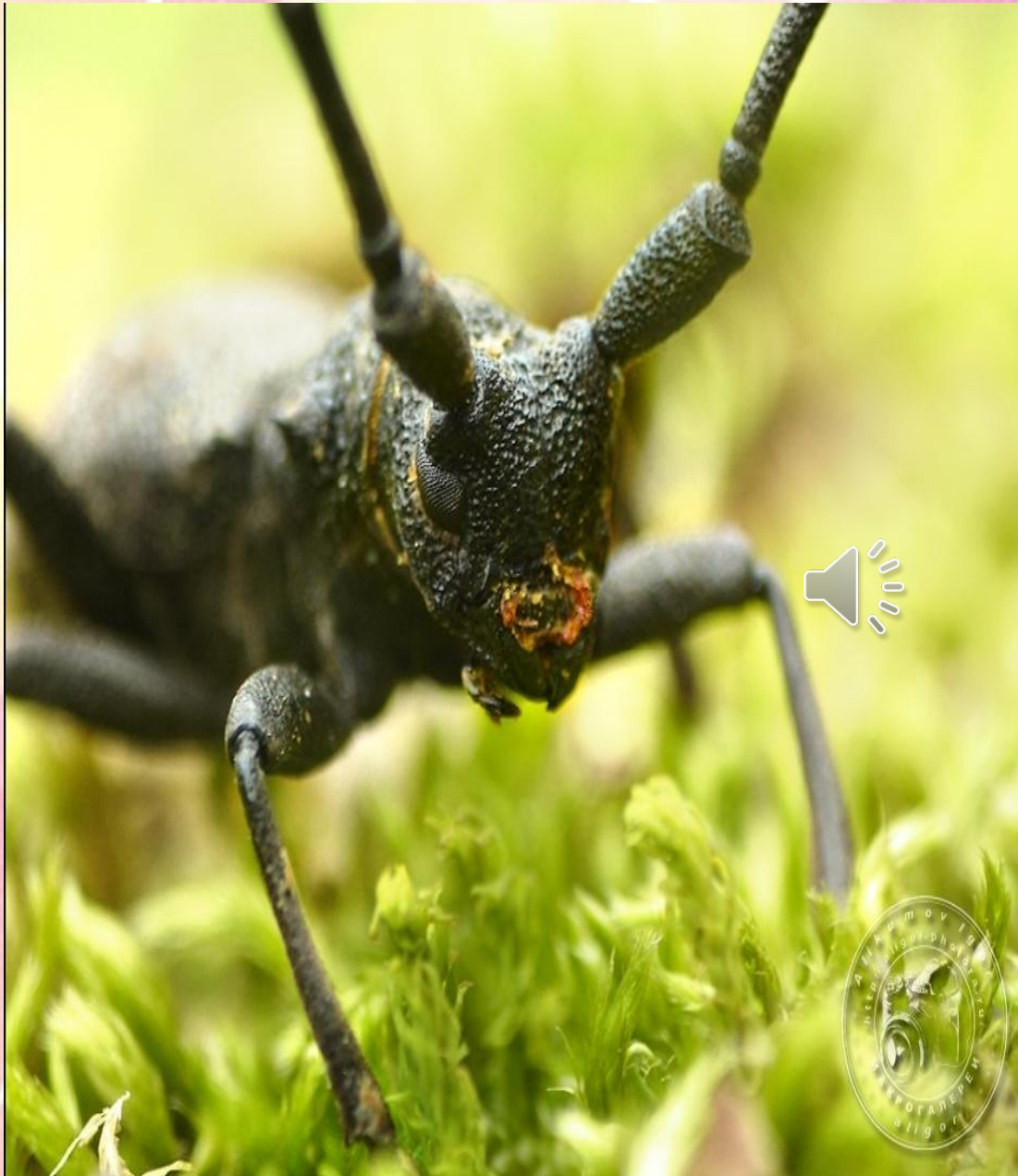
Все представители семейства разные по форме и длине тела, окраске, форме надкрылий, наличию шипов, бугров.



**По бокам
круглой головы
располагаются
сложные
фасеточные
глаза.**



**Самцы
отличаются от
самок
длинными
усиками,
удлиненными
верхними
челюстями,
более длинным
брюшком и
другим
окрасом.**



Многие усачи могут издавать резкие звуки путем трения бедер задних ног о надкрылья. Эти звуки жуки используют в случае нападения хищников и носят отпугивающий характер.



**Свои длинные
усы все жуки
усачи могут
закидывать на
спину.**



**Полет жуков
тяжелый.
Только
немногие
способны
быстро и легко
летать.**



Усачи питаются растениями. Большая их часть живет за счет деревьев и кустарников и называются дровосеками.



**Взрослые жуки
не прочь
погреться на
солнышке и с
удовольствием
пьют цветочный
нектар.**



**Самка
откладывает
яйца в трещины
и щели коры и
древесины или
в специальные
углубления
«насечки»,
выгрызаемые
ею в коре.**



**Всего 200 -400
яиц. Через две
недели из яиц
появляются
личинки.**



У личинок белое или желтоватое сплющенное тело. Короткие и сильные челюсти, с помощью которых они прогрызают длинные и широкие ходы в древесине.



Не все дровосеки развиваются в дереве. У некоторых личинки живут в земле и грызут корни. Другие прячутся в стеблях трав.

Ergates faber
(Abantos, El Escorial)



**У одних усачей
развитие
личинки длится
около года, у
других 2-3 года.**



**Личиночная
стадия
заканчивается
превращением
в покоящуюся
куколку.
Окукливание
происходит
внутри камер-
«колыбелей»
в древесине.**



**Стадия куколки
длится 10-20
дней, во время
которых
происходит
целый комплекс
сложных
изменений.**



**Из куколки
выходит
взрослый жук.**



Молодые жучки питаются пыльцой цветков, сочной корой молодых побегов, выедают пестики, тычинки, грызут листья.



Жуки дровосеки приносят немало вреда. Некоторые из них способны уничтожить даже самые стойкие растения. Дровосеки могут разрушить деревянные постройки и мебель.



**В то же время
дровосеки
опыляют
цветковые
растения. Многие
из растений
опыляются
только благодаря
насекомым, а мы
получаем
урожай.**



Заселяя пни, они ускоряют их разрушение, тем самым ускоряя попадание органического удобрения в землю.



**Жуки дровосеки
играют и
эстетическую
роль – они
украшают нашу
природу.**

