

# ЗМЕИ

---

Выполнил: Баранов Кирилл  
ученик 3 класса «Б»

МОУ «Лингвистическая гимназия № 20»

# ЗМЕИ - ПРЕСМЫКАЮЩИЕСЯ



Змеи относятся к классу пресмыкающихся, отряду чешуйчатых. Так как их **тело покрыто чешуёй**. Именно чешуйки на коже дают змее возможность грациозно и быстро передвигаться по земле. Широкие чешуйки на нижней поверхности тела острыми краями отталкиваются от неровностей на поверхности земли, а вся змея движется от этих толчков вперёд.

# ЗМЕИ ЛИНЯЮТ!



Существует более 2 тысяч различных змей. Они живут на суше, в воде, на деревьях и сильно отличаются друг от друга. Но **все змеи**, молодые и старые, **сбрасывают кожу**.

Во время этого процесса змея трётся о грубые поверхности и так снимает кожу. При линьке вся кожа змеи сходит одним куском, выворачиваясь, как чулок. Это происходит **несколько раз в год**.

# СЛЫШАТ ЛИ ЗМЕИ?



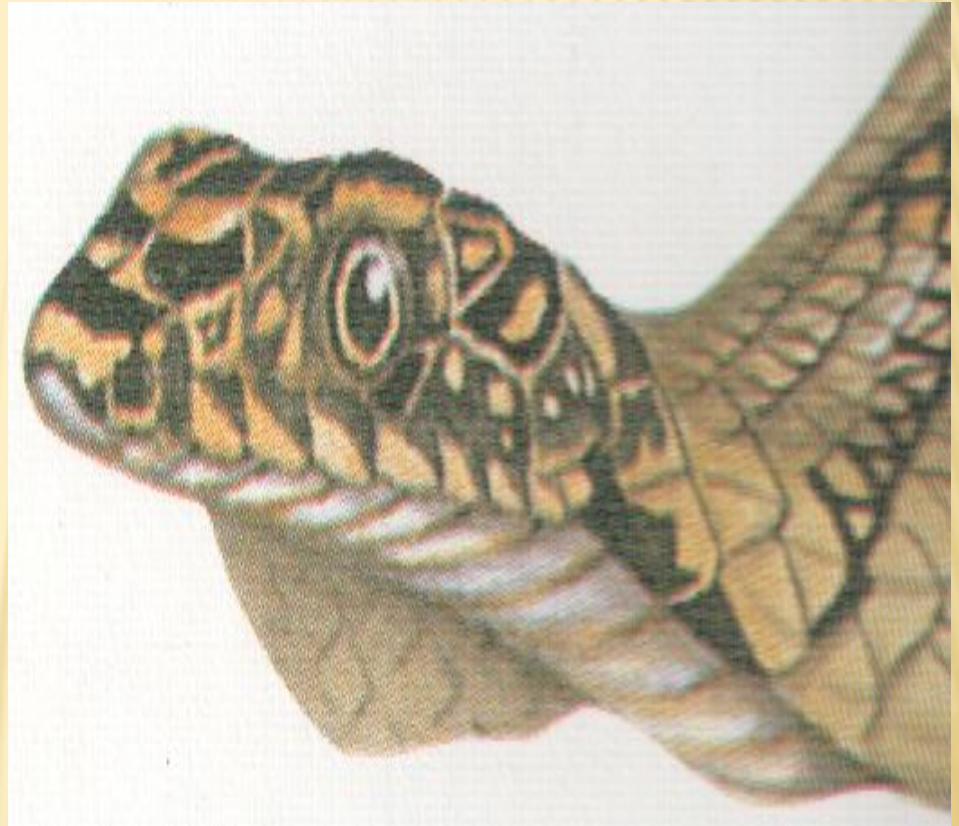
Змеи **не имеют ушей** на поверхности головы. Это означает, что они не слышат звуков, которые поступают через воздух.

Но змеи очень **чувствительны к вибрации земли**. Поэтому, когда кажется, что змея слышит, как вы подходите, то это означает, что она просто ощущает вибрацию земли у вас под ногами.

# ЗРЕНИЕ И ОБОНЯНИЕ ЗМЕЙ

Большинство змей очень **хорошо видят**. Змеиные глаза всегда открыты, потому что у змеи нет подвижных век. Змея замечает свою жертву больше по движению, чем по форме или цвету.

Змеи **хорошо различают запахи**. По запаху они отличают животных, врагов и т. д.



# ДРУГИЕ ОРГАНЫ ЧУВСТВ



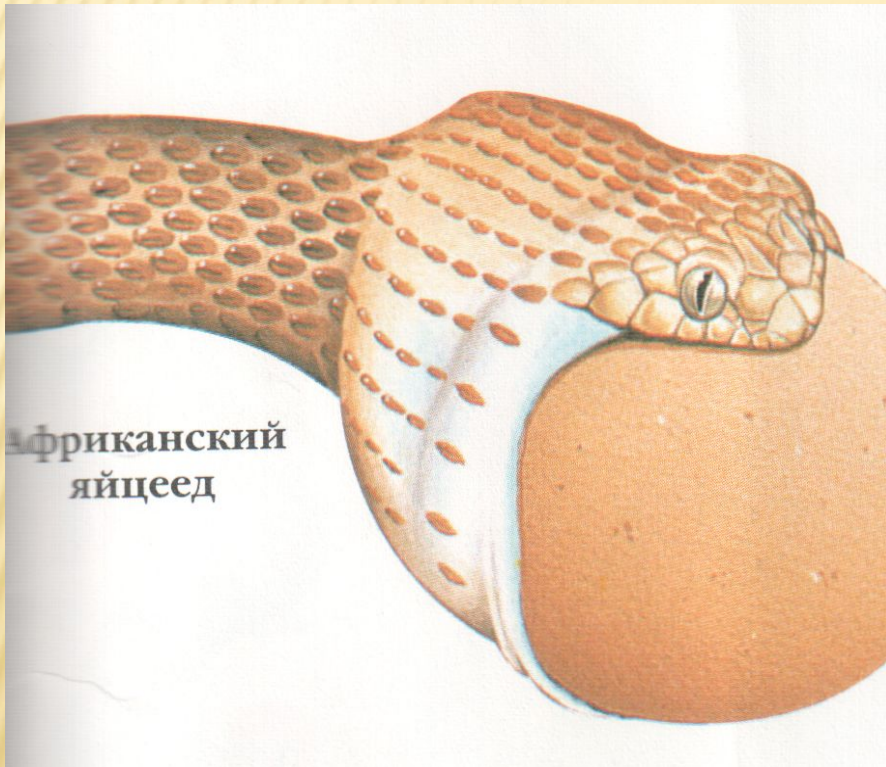
У змей также есть и другие чувства, связанные как с запахом, так и со вкусом. Змея может добывать определённые частички химических веществ из воздуха, земли, из других животных и предметов при помощи своего длинного, раздвоенного языка. Змея засовывает затем кончики языка в два отверстия в уголках рта. Эти отверстия содержат высокочувствительные нервные клетки. Ими змея определяет частички пищи, врага, друга и всё остальное.

# ТЕПЛОЧУВСТВИТЕЛЬНОСТЬ ЗМЕЙ



Змеи **могут определять жертву по температуре тела**, если она немного выше или ниже, чем окружающая обстановка. Это чувство теплоты даёт змеям возможность определить и напасть на жертву в темноте, даже не видя её!

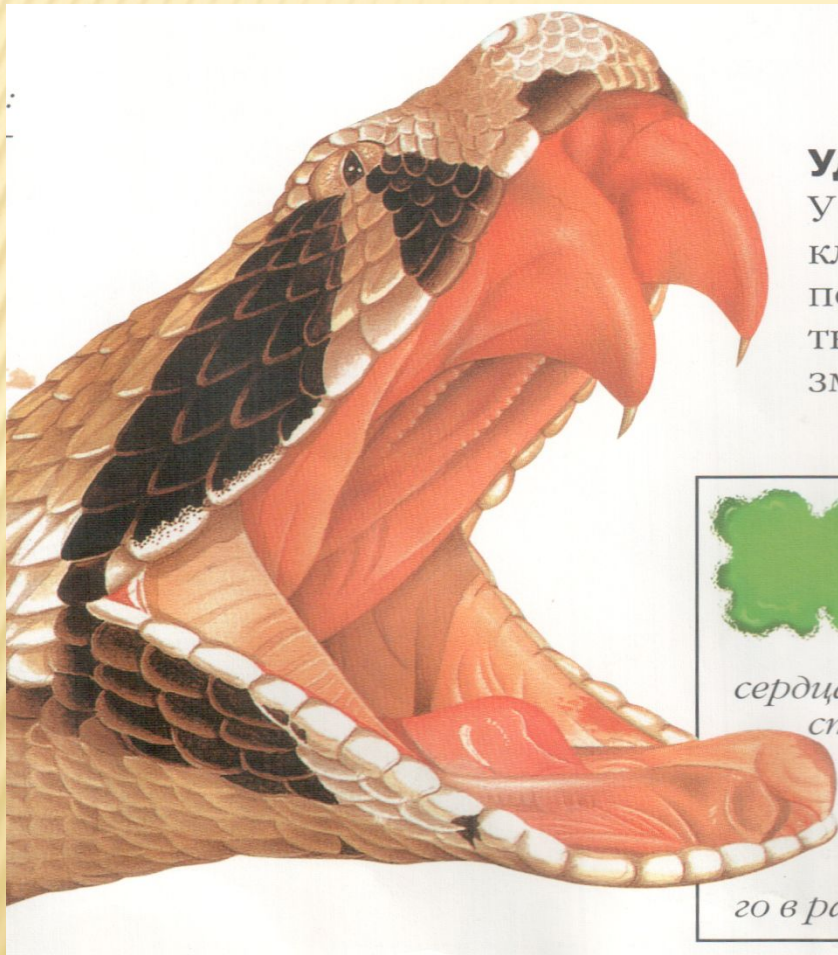
# ПИТАНИЕ ЗМЕЙ



Все змеи заглатывают свою добычу целиком, не жуя. Они начинают заглатывать жертву с головы, чтобы она не могла их укусить. В некоторых случаях, чтобы проглотить животное целиком, змее требуется до получаса.

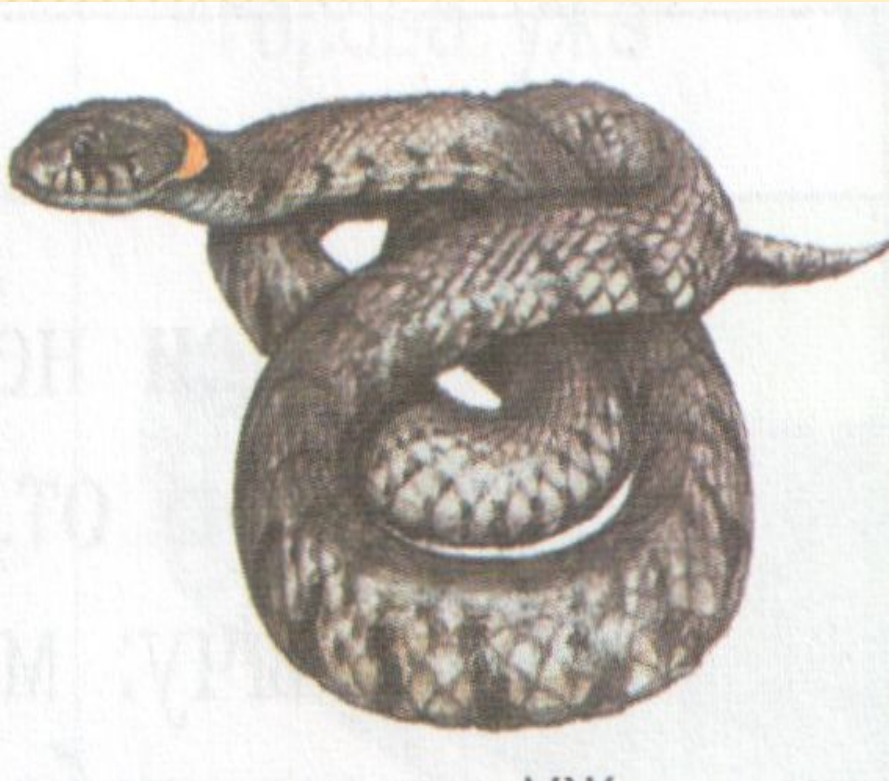


# ЯДОВИТЫЕ ЗМЕИ



Многие люди пугаются змей, но только некоторые из них смертельно опасны для человека. Ядовитые змеи кусают жертву клыками, впрыскивая свой яд в рану. Ядовитые клыки змей подвижны, они «задвигаются» в специальное углубление в нёбе.

# ЗМЕИ ПРИНОСЯТ ПОЛЬЗУ!



Убивать змей, даже ядовитых, не следует. **Все змеи**, в том числе и ядовитые, **приносят пользу**, истребляя вредных грызунов. Яд змей используется в медицине для приготовления лекарств.