

# Змеи

Выполнил: **Богдан Александр**  
Ученик **2** класса  
МОУ «Москаленская СОШ»  
Руководитель: **Хомич Е. В.**



**Цель:** *изучить особенности образа жизни змей; привлечь внимание одноклассников к этим интересным созданиям*

**Задачи:**

- 1.собрать информацию о змеях*
- 2.провести опрос одноклассников, что они знают о змеях нашей области*
- 3.познакомить сверстников с результатами своей работы*





*ЗМЕИ* — подотряд класса пресмыкающихся. От других рептилий змеи отличаются удлинённым телом и отсутствием парных конечностей, наружного слухового прохода и подвижных век. Тело змеи делится на голову, туловище и хвост.

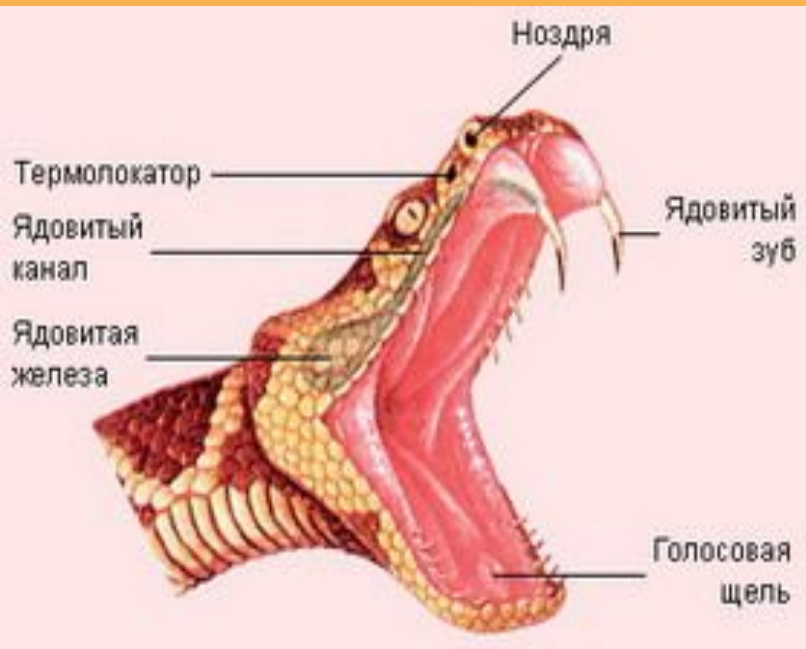


Змеи отлично приспособлены к поглощению крупной добычи, это выражается в строении скелета. У змей нет грудины, и ребра оканчиваются свободно. Поэтому часть тела, в которой находится перевариваемая жертва, может сильно растягиваться.



*Главный орган чувств змеи — длинный раздвоенный на конце язык. С помощью языка змея ощупывает окружающие предметы.*

**Размножаются откладкой яиц. Некоторые виды яйцеживородящие.**



Все ядовитые змеи отличаются от неядовитых строением зубов. У ядовитых в ротовой полости на передней части верхней челюсти помещаются два крупных изогнутых, реже прямых, ядовитых зуба. Внутри зуба от основания к вершине проходит канал. Выводное отверстие канала открывается на передней части зуба вблизи его острия. У некоторых змей канал полностью не замкнут, а имеет вид глубокого желоба (аспиды). К основанию ядовитых зубов подходят выводные протоки ядовитых желез, расположенных в боковых частях головы змеи за ее глазами. Нанося укус, змея молниеносно выбрасывает вперед переднюю часть своего тела с раскрытой пастью и вонзает в жертву ядовитые зубы. В момент укуса ядовитые железы сдавливаются мышцами и яд через канал зуба впрыскивается в жертву. В результате укуса на коже остается отчетливый след ядовитых зубов в виде довольно глубоких точечных колотых ранок красного цвета.

Издавна известно, что основная пища змей - грызуны. И люди давно используют этих животных для борьбы с мышами и крысами.

Однако истребление грызунов - не единственная заслуга змей перед людьми. Например, удавы сторожат жилища людей от вторжения ядовитых змей во многих городах Бразилии и Южной Америки. Ручной удав, живущий в доме, где есть маленькие дети, неотступно следует за ними, провожает их на прогулки, и родители могут быть совершенно спокойны: не только ядовитые змеи, ни один хищник, окажется он рядом, не посмеет приблизиться к ребенку, которого охраняет удав.

Существует профессия змеелов - одна из самых экзотических и редких профессий на земле. Змеелову необходимо тонко понимать психологию змей, знать все их повадки, природные особенности, места обитания. Змееловы нередко спасают людей от укусов. Эта редкая профессия по-настоящему нужна людям.

Змеи играют важную роль в медицине их яд применяют в качестве болеутоляющего, противовоспалительного средства.



# Змеи Омской области



*Обыкновенная гадюка*



*Обыкновенный уж*

Змеи Омской области – уж обыкновенный и гадюка обыкновенная – находятся на грани исчезновения и занесены в Красную книгу Омской области.





При работе или отдыхе в местах, где можно встретить ядовитых змей, необходимо предпринимать хотя бы самые простые меры предосторожности. Соответствующая одежда и обувь уже существенно снижают риск.

При встрече со змеями не стоит слишком волноваться. Они практически никогда не нападают сами. Главное - их не трогать. Соответствующий аптечный набор должен быть и у тех, кто содержит ядовитых змей: противозмеиная сыворотка и надежные инструменты для ее применения.

При укусе надо срочно обратиться к врачу, нельзя отсасывать кровь из раны.