

# АРКТИКА

Учитель начальных классов  
Миргуй Любовь Федоровна



# Географическое положение

Природная зона арктических пустынь, зона вечного мороза. Арктика занимает самый север нашей страны – Острова Северного Ледовитого океана и узкую полосу его побережья. В зоне арктических пустынь лежат острова: Земля Франца Иосифа, Северная Земля, Новосибирские острова и Остров Врангеля.



# Климат

**Климат арктических пустынь очень суров:**

- сильный ветер, пурга;**
- низкая температура до -60;**
- долгая холодная зима;**
- короткое холодное лето;**

# Освещенность



**Зимой наступает долгая полярная ночь:  
темным темно и совсем холодно.  
Темноту освещают: луна, звезды и  
Северное сияние.**



**Летом в Арктике – полярный день.  
Несколько месяцев круглые сутки светло,  
но не тепло. Температура лишь на  
несколько градусов выше 0.**

# ЖИВОТНЫЙ МИР

Арктика - царство белого медведя. Отсутствие суши его не смущает, основное местообитание - льдины Северного Ледовитого океана. Белый медведь питается рыбой, охотится на нерпу, тюленей, детёнышей моржей. Занесен в Красную книгу и Международную, и Российскую.





**Обитают в Арктике и многочисленные ластоногие — тюлени, нерпы, моржи, морские слоны. Перемещаться в воде с огромной скоростью им помогает вытянутая обтекаемая форма тела.**

На прибрежных скалах находят приют и гнездятся летом многочисленные птицы, устраивающие на скалах «птичьи базары» — гуси, чайки, гаги, крачки, кулики.

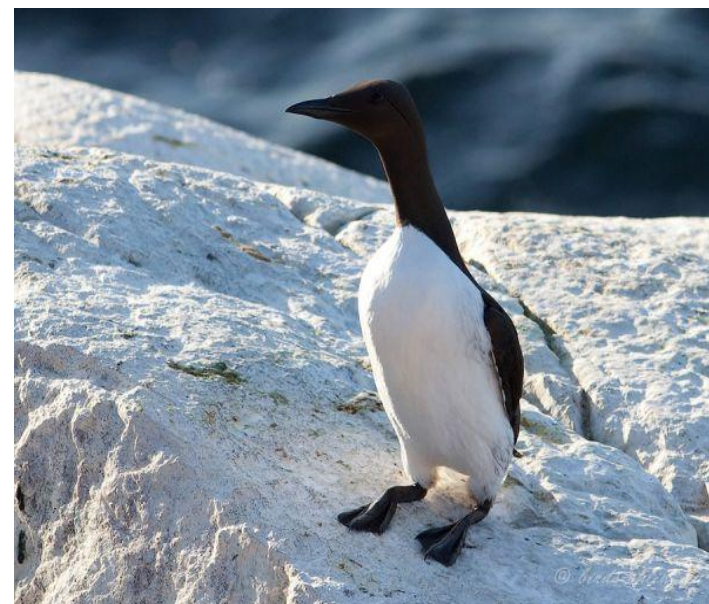




Тупики



Кайра



Гагарка



# Растительный мир

В трещинах скал, где скапливается небольшое количество грунта, на оттаявших участках ледниковых отложений — морен, вблизи снежников селятся мхи, лишайники, некоторые виды водорослей и даже злаки и цветковые растения. Среди них мятлик, пушица, полярный мак, осока, карликовые ивы, березки. За холодное полярное лето они успевают зацвести и даже дать плоды.



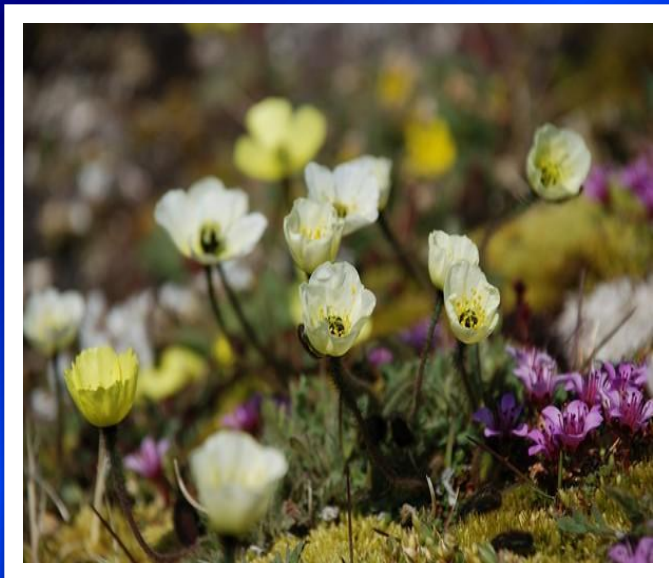
**Карликовая береза**



**Камнеломка**

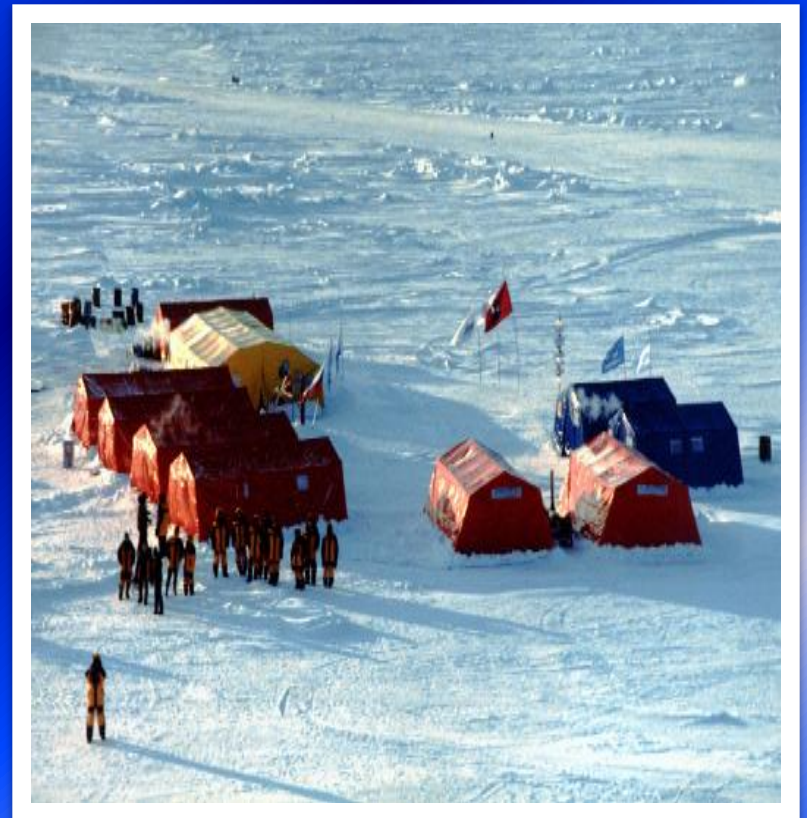


**Полярные маки**



# Деятельность человека

Человек не является коренным жителем Арктики, но она всегда привлекала людей своей загадочностью. На островах и во льдах Северного Ледовитого океана работают научные станции.



**В 1932 году был впервые пройден Северный морской путь. Когда по этому важному для экономики пути движутся караваны судов, их ведут мощные ледоколы.**



**В Арктике хорошо развит  
рыболовный промысел. Обилие  
морских зверей способствует охоте.**



# ЭКОЛОГИЯ

**К сожалению из – за освоения Арктики человеком здесь возникли сложные экологические проблемы:**

- загрязнение северных морей;**
- уничтожение промысловых видов рыб;**
- охота на белых медведей и тюленей;**

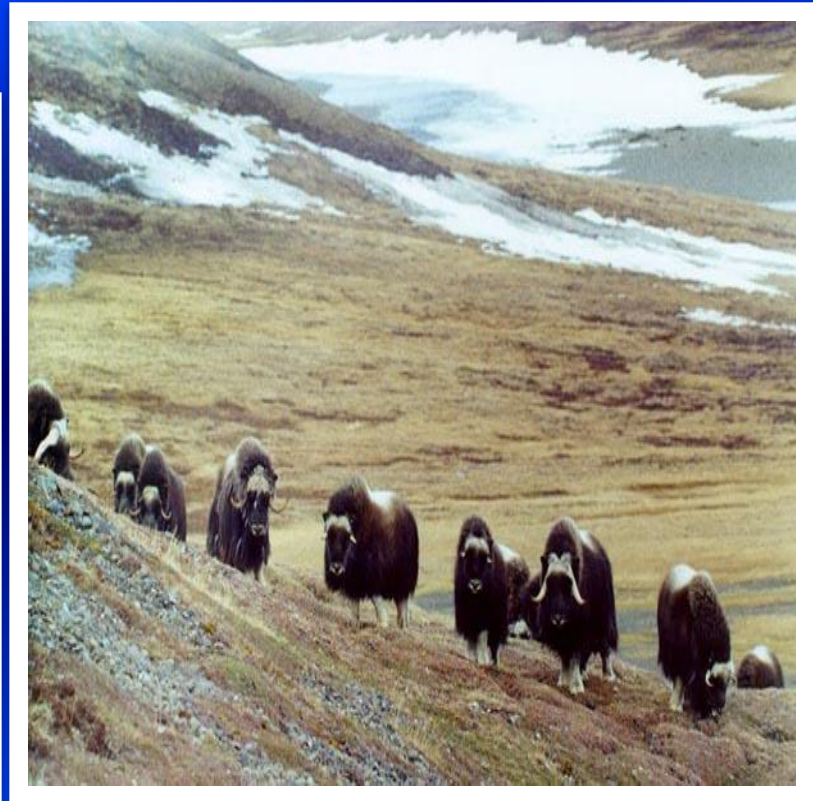
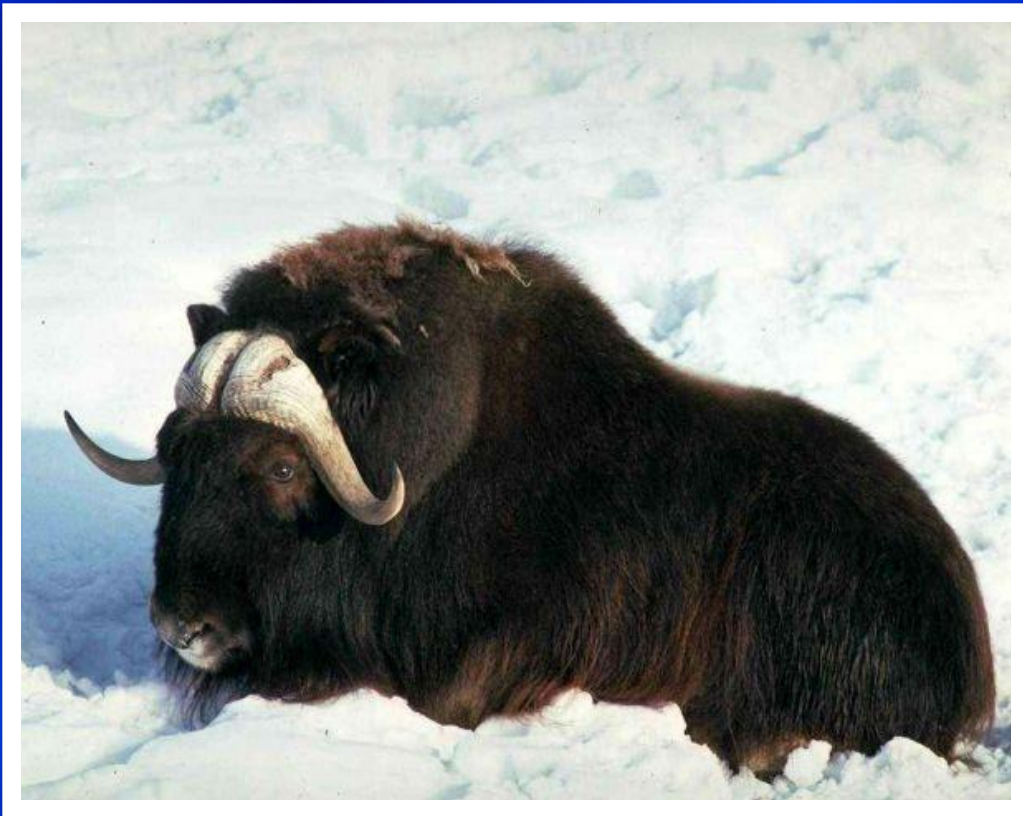
**Сейчас охота на редких животных Арктики запрещена. Под охрану взяты некоторые птичьи базары. Ограничена рыбная ловля. Созданы заповедники, например заповедник «ОСТРОВ ВРАНГЕЛЯ»**

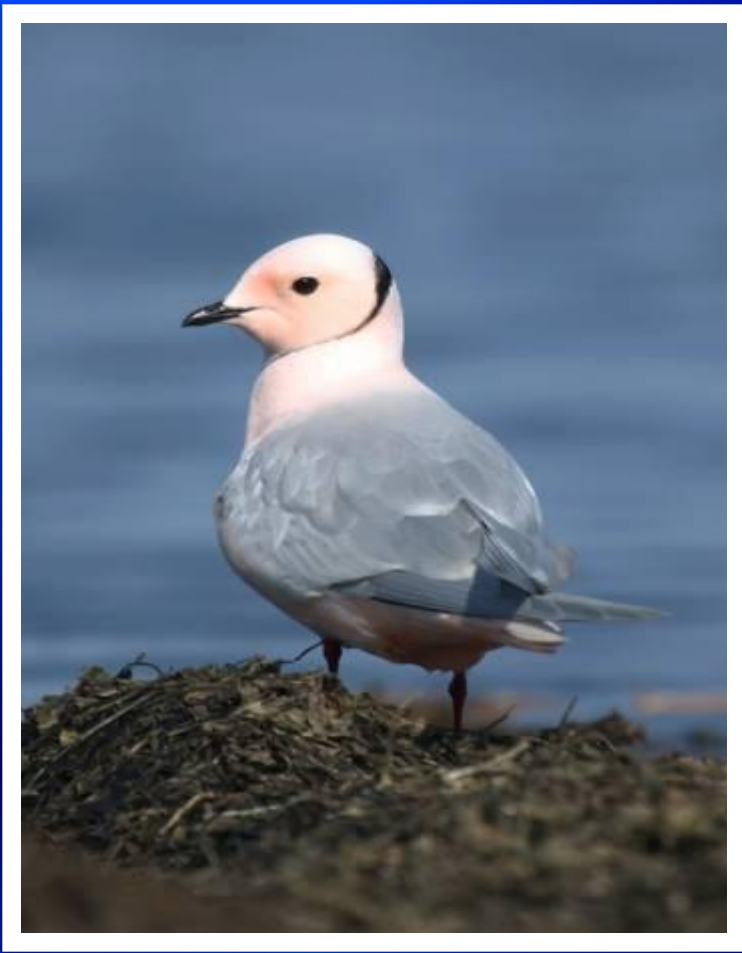


**Арктический заповедник «Остров Врангеля» - организован в 1976 году. А в 2004 году включён в Список Всемирного природного наследия.**



**На острове обитает самое крупное из  
копытных животных Арктики –  
ОВЦЕБЫК.**





**Весной на южном побережье можно  
встретить редкую птицу – РОЗОВУЮ  
ЧАЙКУ**

**Остров  
Врангеля –  
единственное  
место, где  
гнездятся  
белые гуси.**



