



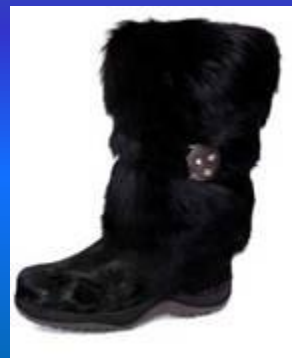
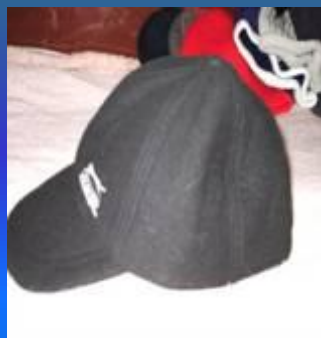
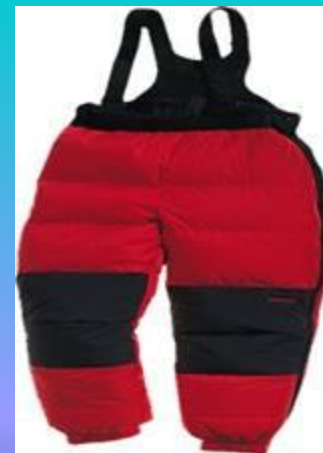
**-ГДЕ-ТО НА БЕЛОМ СВЕТЕ
ТАМ, ГДЕ ВСЕГДА МОРОЗ,
ТРУТСЯ СПИНОЙ МЕДВЕДИ
О ЗЕМНУЮ ОСЬ.**

**МИМО ПЛЫВУТ СТОЛЕТЬЯ,
СПЯТ ПОДО ЛЬДОМ МОРЯ.
ТРУТСЯ ОБ ОСЬ МЕДВЕДИ-
ВЕРТИТСЯ ЗЕМЛЯ.**

Зона арктических пустынь

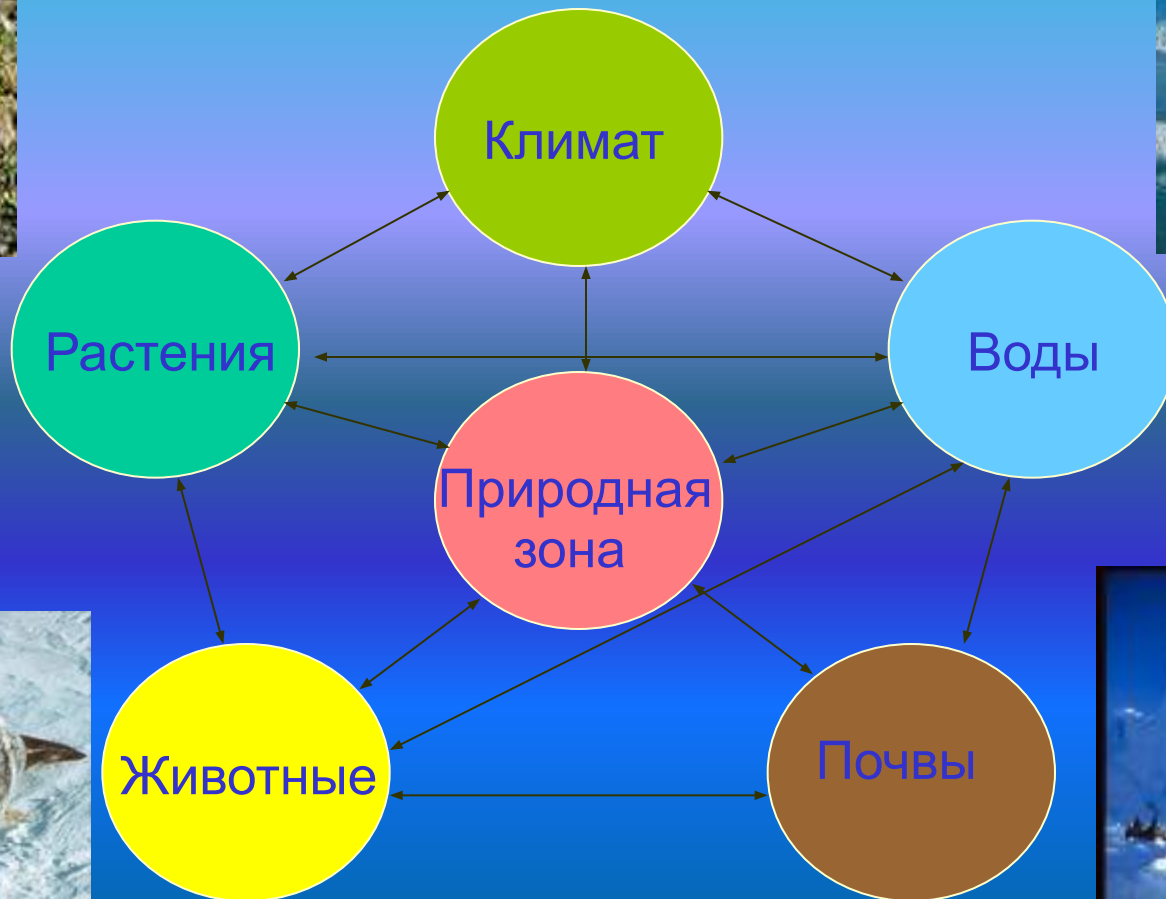


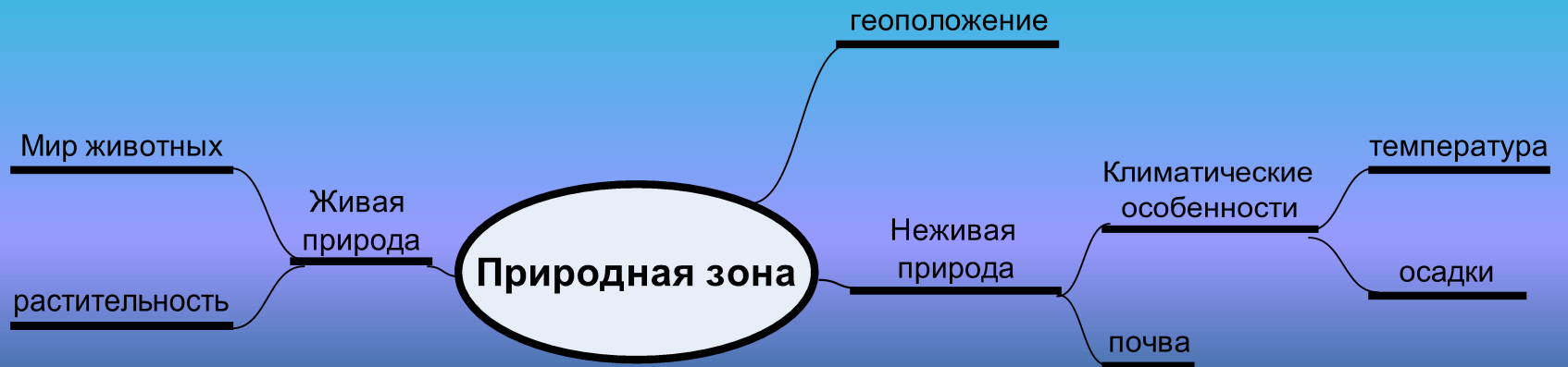
Одежда для членов экспедиции



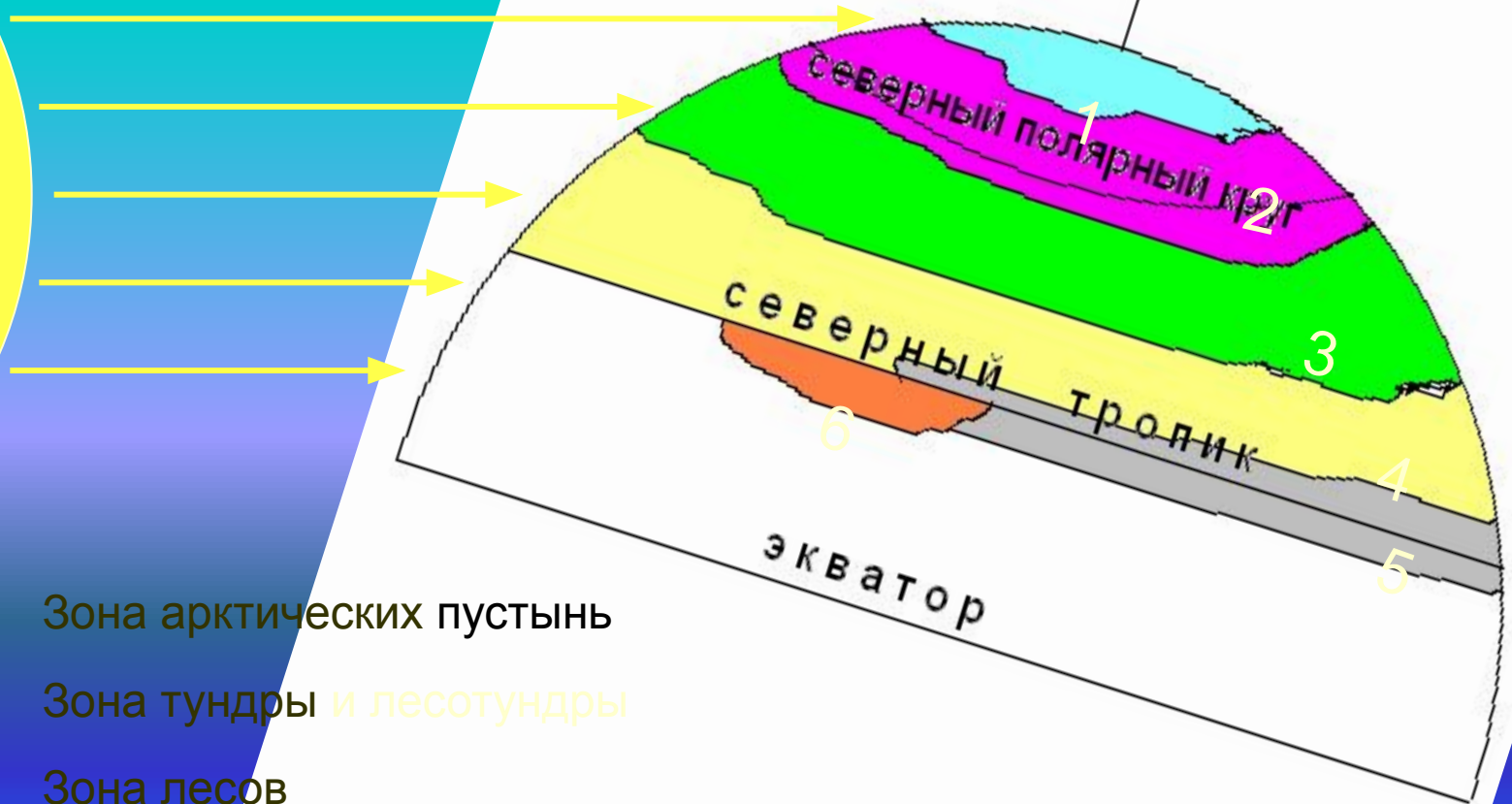
Природная зона- это природный комплекс с общими температурными условиями, почвами, растительным и животным миром.





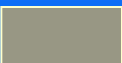

Образование природных зон обусловлено климатическими условиями, т.е. соотношением тепла и влаги.





Природные зоны России



-  Зона арктических пустынь
-  Зона тундры и лесотундры
-  Зона лесов
-  Зона степей и лесостепей
-  Зона пустынь
-  Черноморское побережье Кавказа

Черноморское
побережье Кавказа

Зона арктических
пустынь

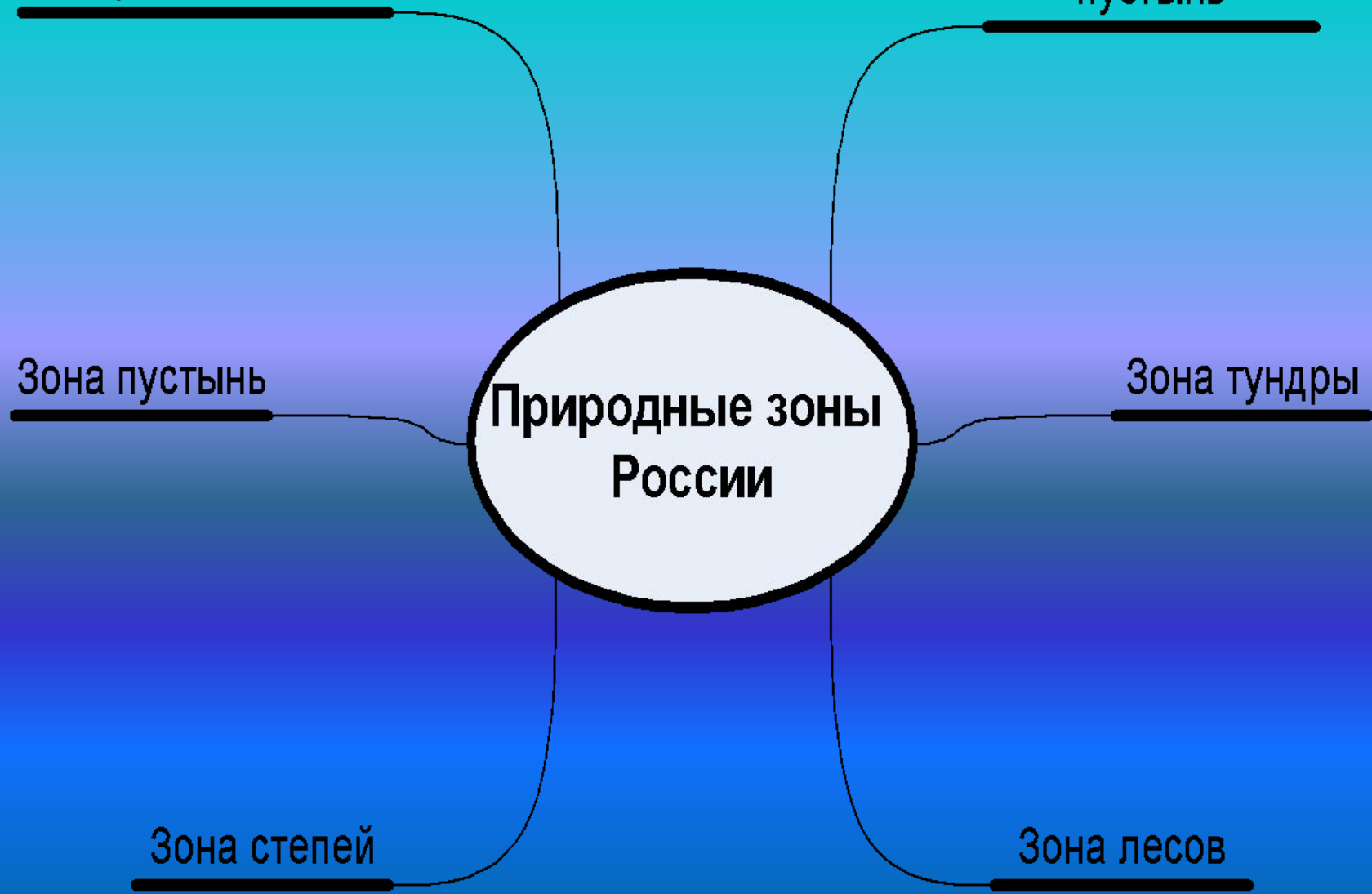
Зона пустынь

**Природные зоны
России**

Зона тундры

Зона степей

Зона лесов



Зона арктических пустынь



Особенности

1. Полярная ночь
Полярный день
2. Северное сияние
3. Низкие температуры
4. Вечная мерзлота
5. Бедный
растительный мир
6. Бедный животный
мир

Растительный мир зоны арктических пустынь

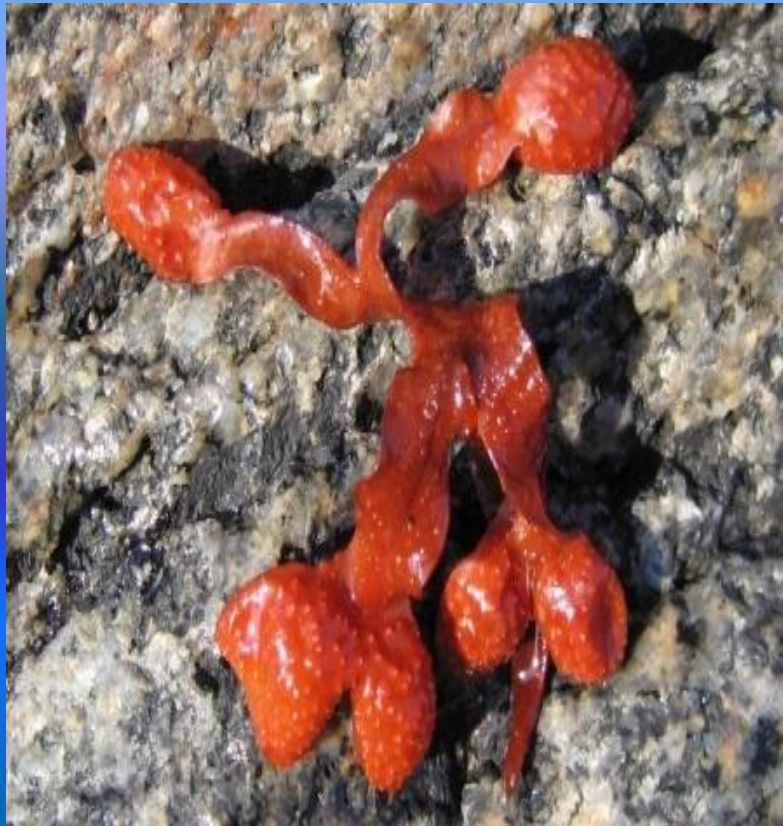


Растительный мир



Водоросли Северного Ледовитого океана

Красная водоросль



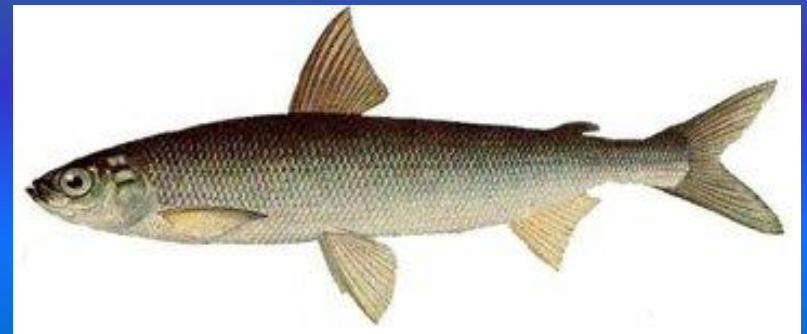
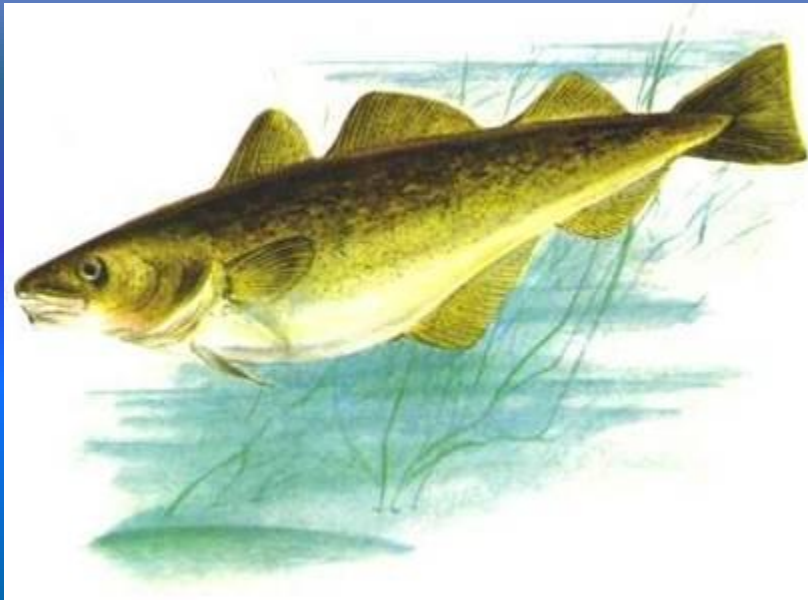
Ламинария



Зелёная льдина



Рыбы Арктики



Птицы Арктики



А. Куцкий © 2007



Тупик



Животный мир



Белый медведь

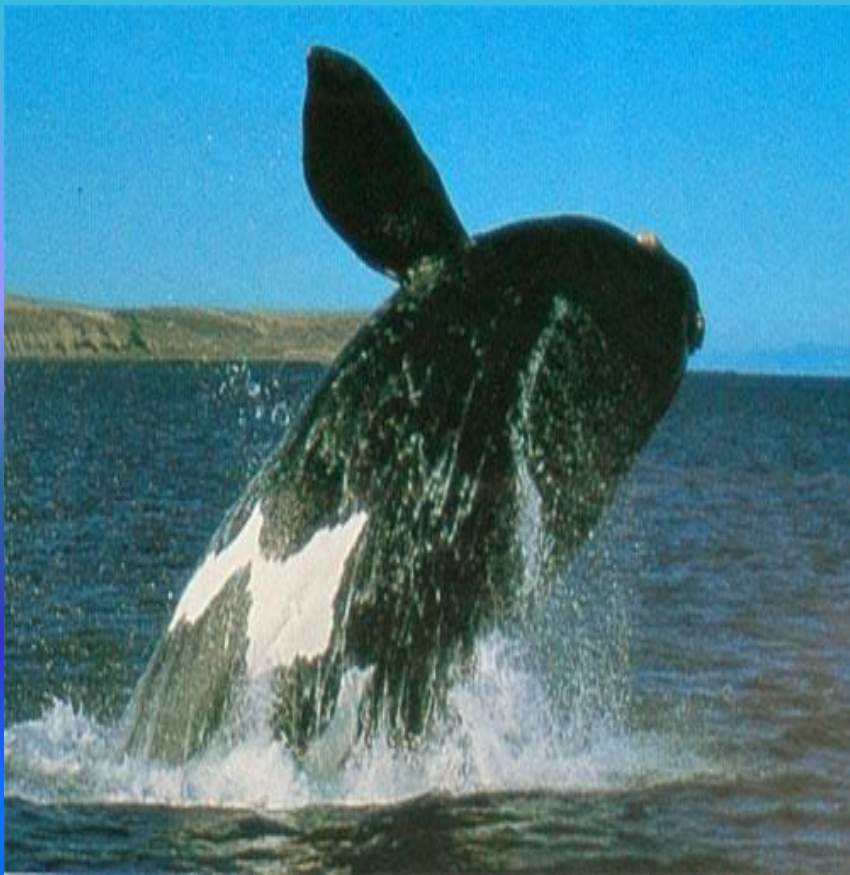


Моржи

Животный мир

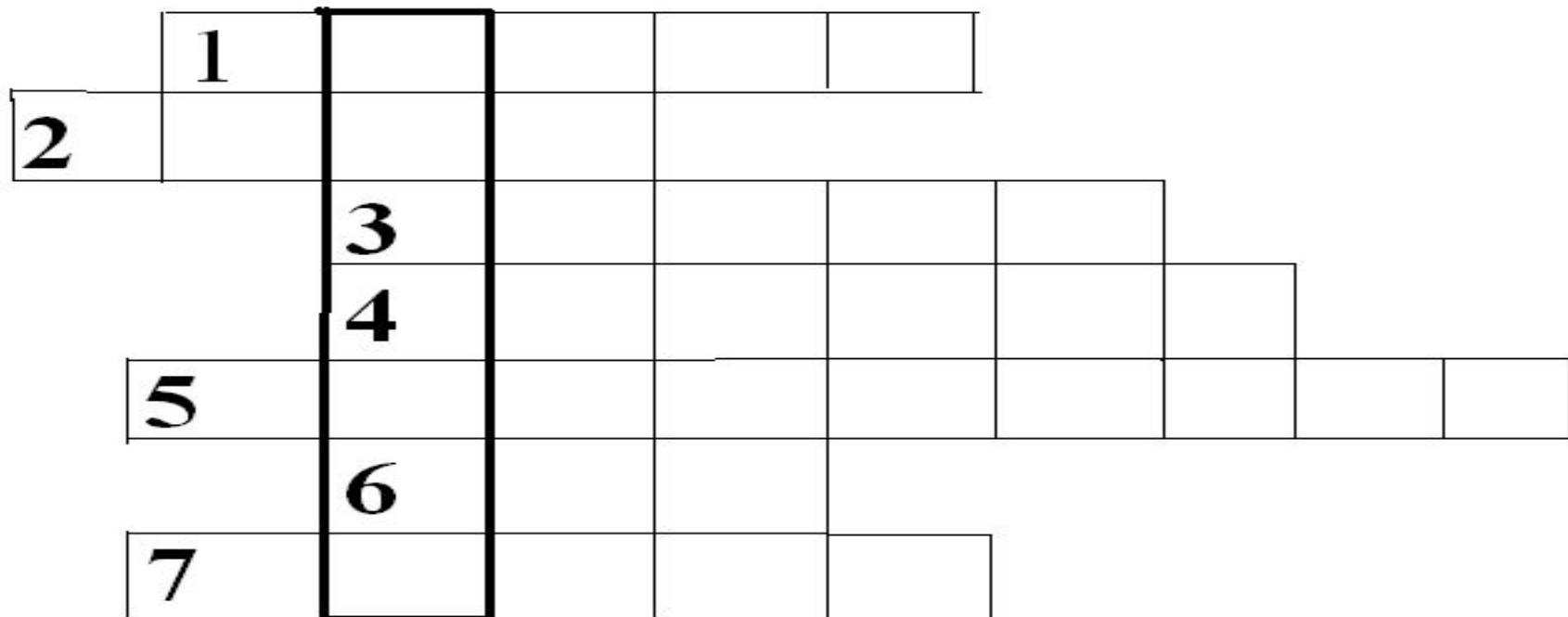


Гренландский кит



Разгадайте кроссворд и
восстановите предложение

«..... - царство льда и
снега».



Первые исследователи Арктики

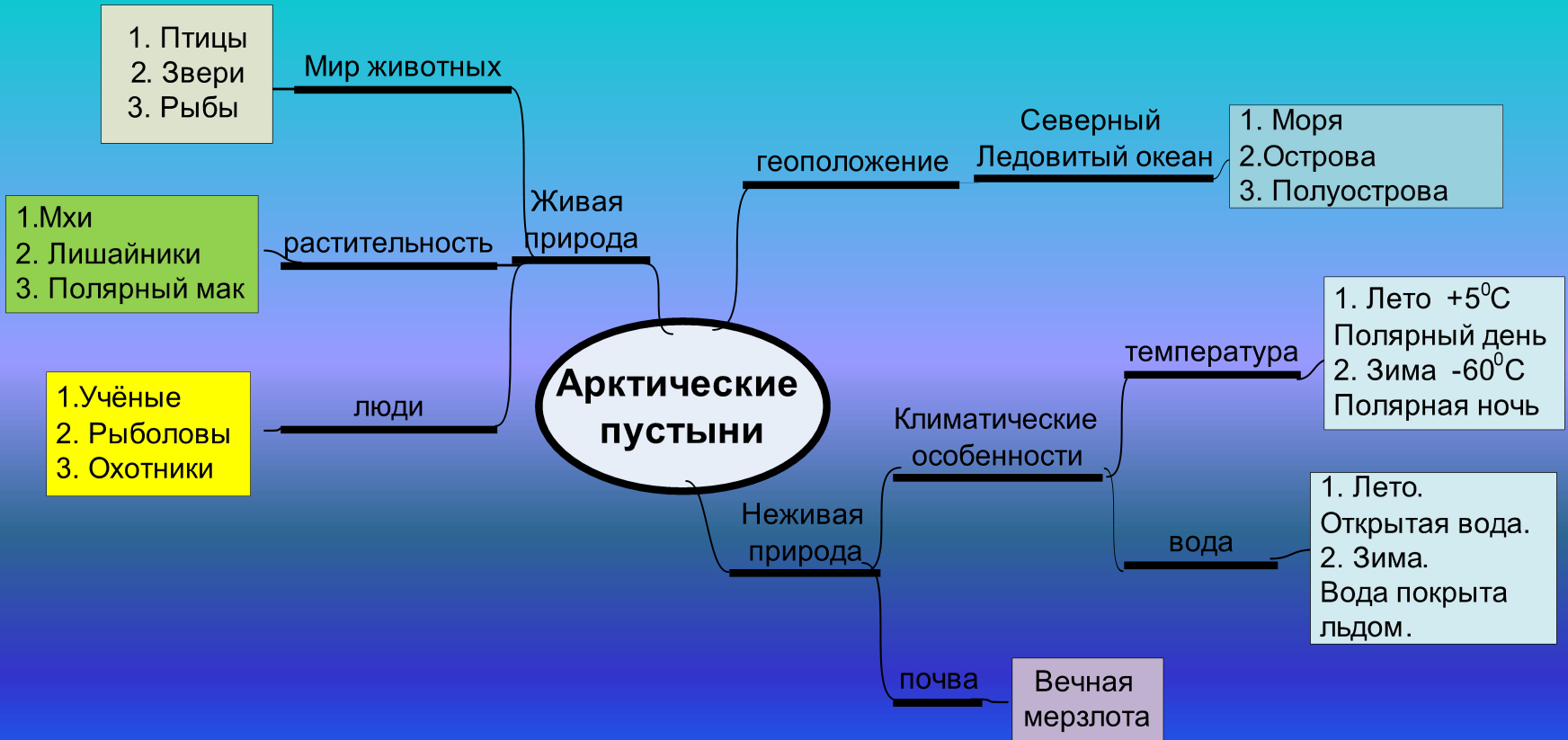


Исследователи Арктики в наши дни



Коллективно: учебник

Стр.83-84

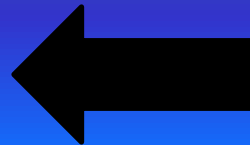


Работа в парах:

Рабочая тетрадь – стр.25 №4

- Подумай и запиши ответ : есть ли
связь между водорослями в океане
и белыми медведями.

Ответ: цепь питания



Самостоятельная срезовая работа



Домашнее задание

1. Учебник – стр.78-82 читать
2. Дать характеристику «Зоне арктических пустынь» используя карту темы.
3. Творческая работа: сообщение в электронном виде о заповеднике расположенном на острове Врангеля.