

Зона арктических ПУСТЫНЬ

**Шелестюк С.Г.,
учитель начального образования
высшей квалификационной категории
МОУ «средняя школа № 80»
Г. Владивосток
2012 год**

Арктика



- ▶ **Арктика** северный., — единый физико-географический район Земли северный., — единый физико-географический район Земли, примыкающий к Северному полюсу и включающий окраины материков Евразии северный., — единый физико-географический район Земли, примыкающий к Северному полюсу и включающий окраины материков Евразии и Северной Америки северный., — единый физико-географический район Земли, примыкающий к Северному полюсу и включающий окраины материков Евразии и Северный Ледовитый океан северный., — единый физико-географический район Земли, примыкающий к Северному полюсу и включающий окраины материков Евразии и Северной Америки

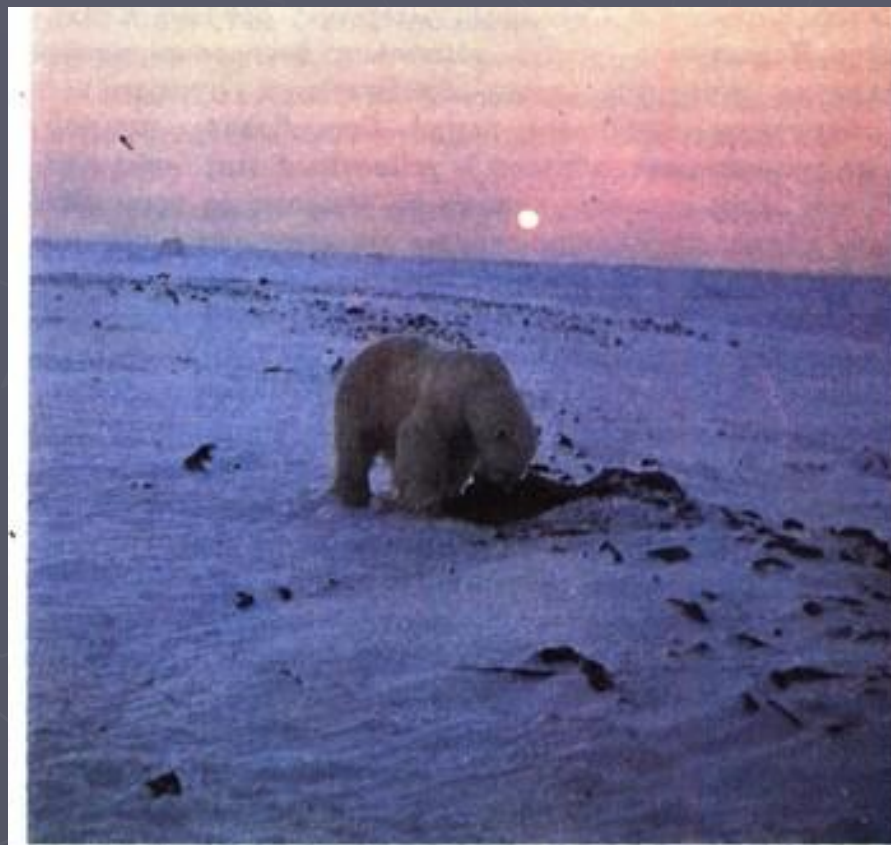
Особенности природы

- ▶ Особенности природы: низкий радиационный баланс, близкие к 0 °С средние температуры воздуха летних месяцев при отрицательной среднегодовой температуре, существование ледников
- Особенности природы: низкий радиационный баланс, близкие к 0 °С средние температуры воздуха летних месяцев при отрицательной среднегодовой температуре, существование ледников и многолетнемерзлых пород
- Особенности природы: низкий радиационный баланс, близкие к 0 °С средние температуры воздуха летних

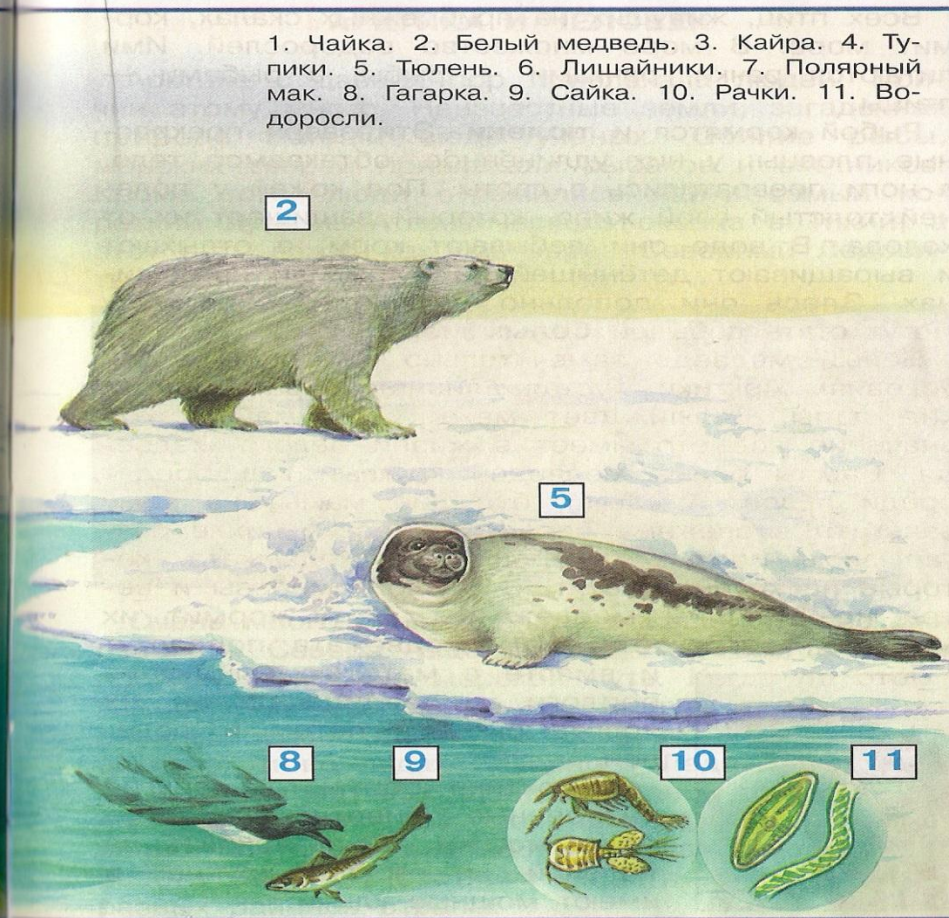


Животные Арктики

- ▶ Зимой солнце в Заполярье подолгу вовсе не показывается над горизонтом. Заснеженную сушу и льды лишь временами освещает луна или разноцветные вспышки полярных сияний. Те из животных, которые отваживаются зимовать здесь, вынуждены использовать для добывания корма сумерки или приспособляться к поискам добычи в темноте.



К суровым условиям арктических пустынь приспособились немногие живые организмы.



1. Чайка. 2. Белый медведь. 3. Кайра. 4. Тупики. 5. Тюлень. 6. Лишайники. 7. Полярный мак. 8. Гагарка. 9. Сайка. 10. Рачки. 11. Водоросли.

Кайры — самые распространенные обитатели птичьих базаров — шумных колоний морских птиц на обрывистых скалистых берегах северных морей. Они откладывают всего лишь одно крупное зеленое или голубое яйцо. И насиживают его почти непрерывно. Перед тем как покинуть карниз скалы и улететь в море, птица передает яйцо «супругу» (или «супруге»), уже ожидающему своей очереди насиживать. Поэтому в верхней, обогреваемой кайрой части яйца поддерживается температура около $38\text{—}39^\circ$. Однако нижняя часть яйца, хотя и лежит на лапах птицы, сильно охлаждается, и температура ее может опускаться до 5 и даже 1° .



Гага обыкновенная



Гренландский тюлень.



Морж



Лемминг



Песец



Источники:

- ▶ Википедия
- ▶ Яндекс картинки

