

# ГРЕЦИЯ





# Флаг и герб Греции







ЭГП

Болгария

Македония

Турция

Албания

Италия

**Греция**

Расположена  
Греция между 22°  
восточной  
долготы и 39°  
северной широты.

Ионическое море

Критское море

Средиземное море



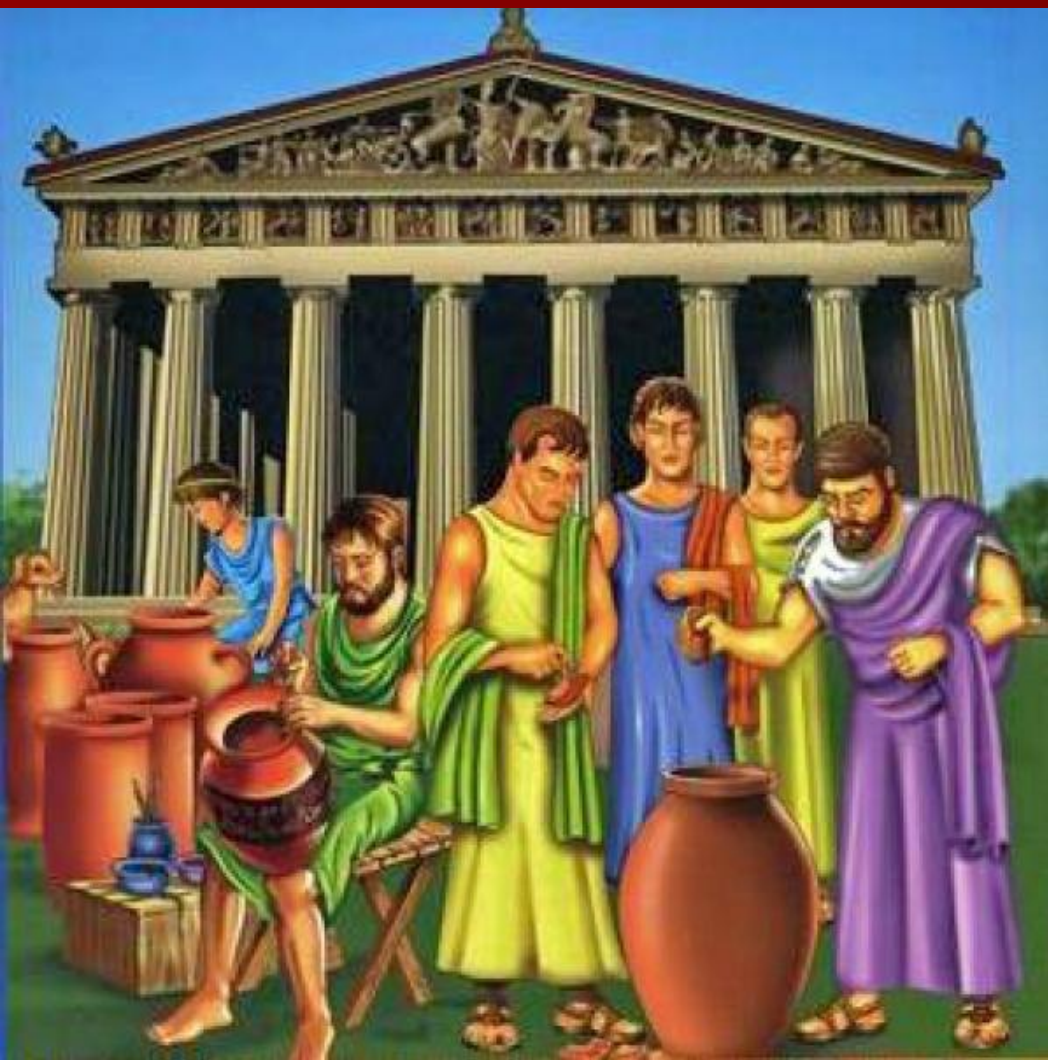
[www.turizm.ru](http://www.turizm.ru)





# Демократия

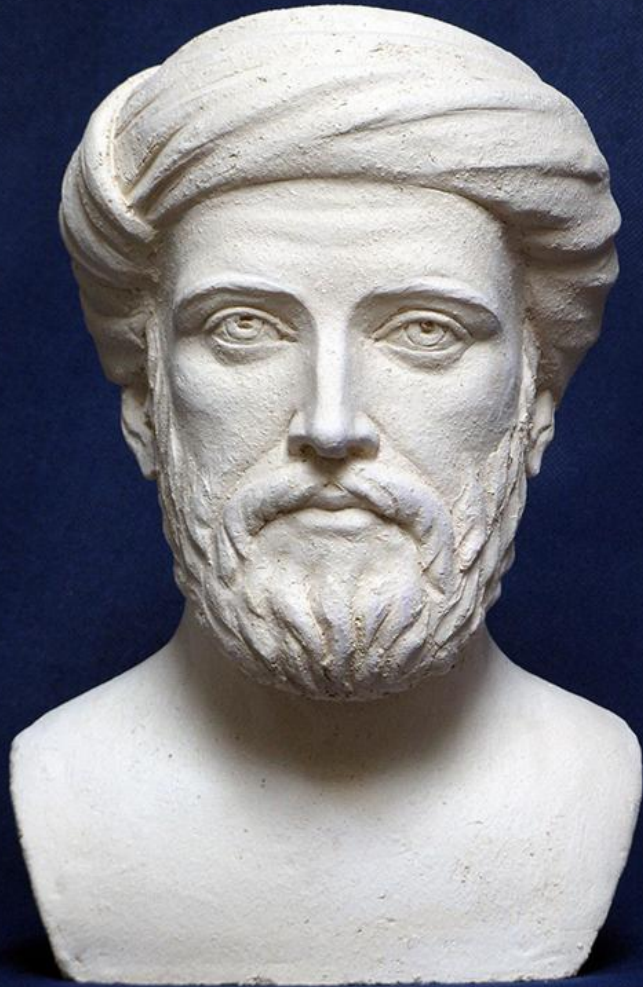




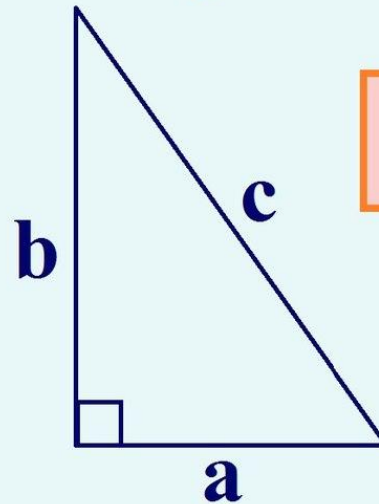
#10489492



# Математика

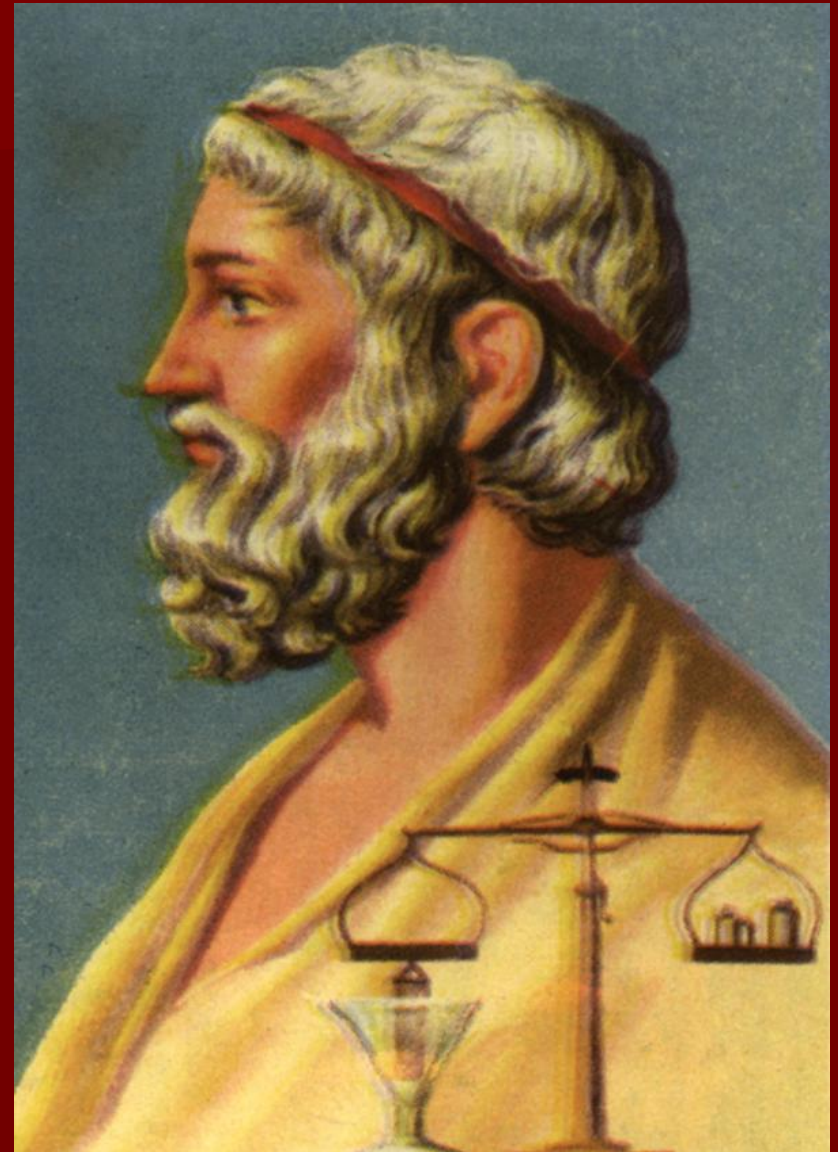


## Теорема Пифагора



$$a^2 + b^2 = c^2$$

# Архимед

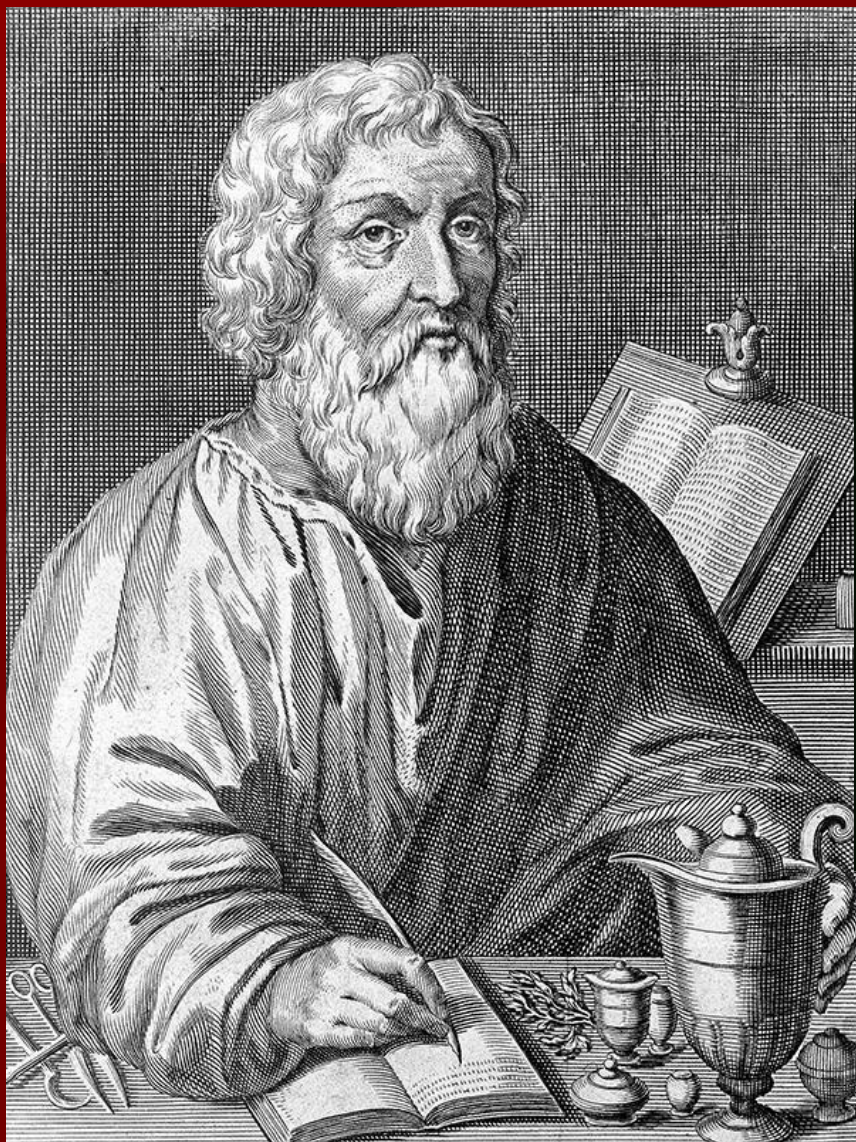


# Город и коммуникации

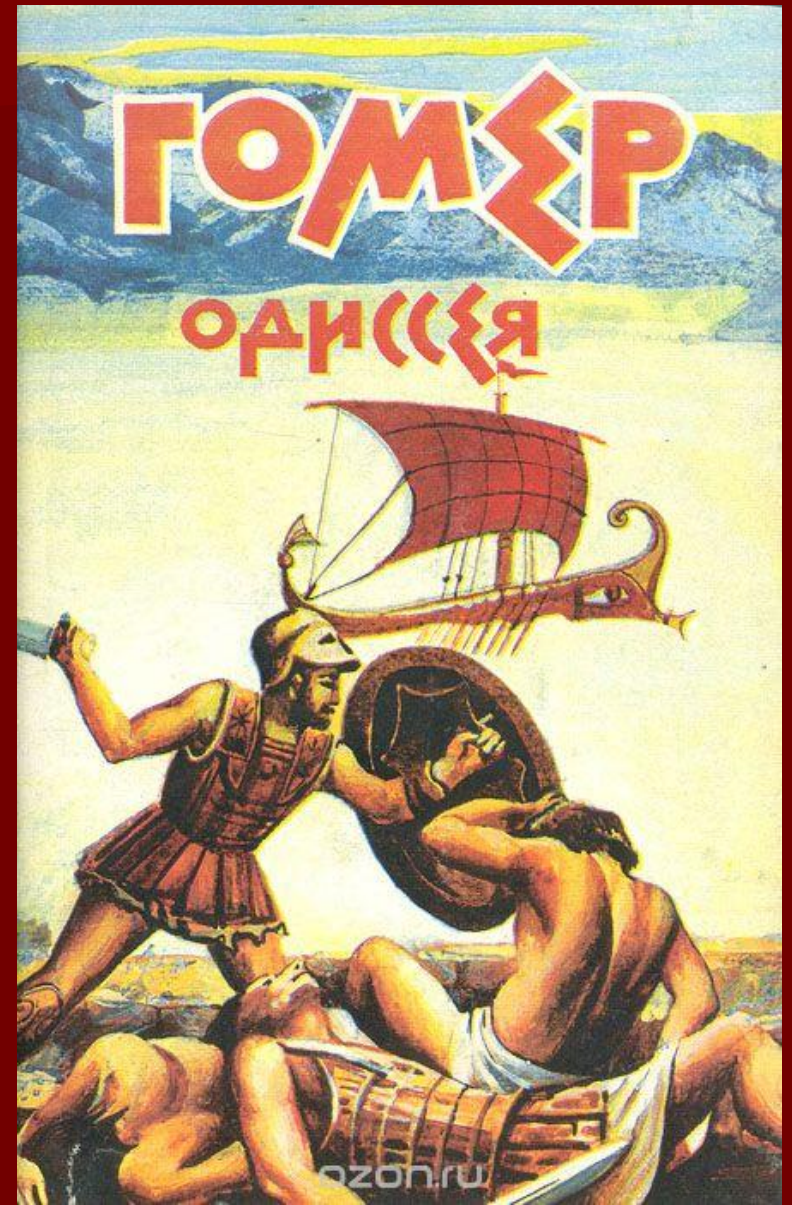
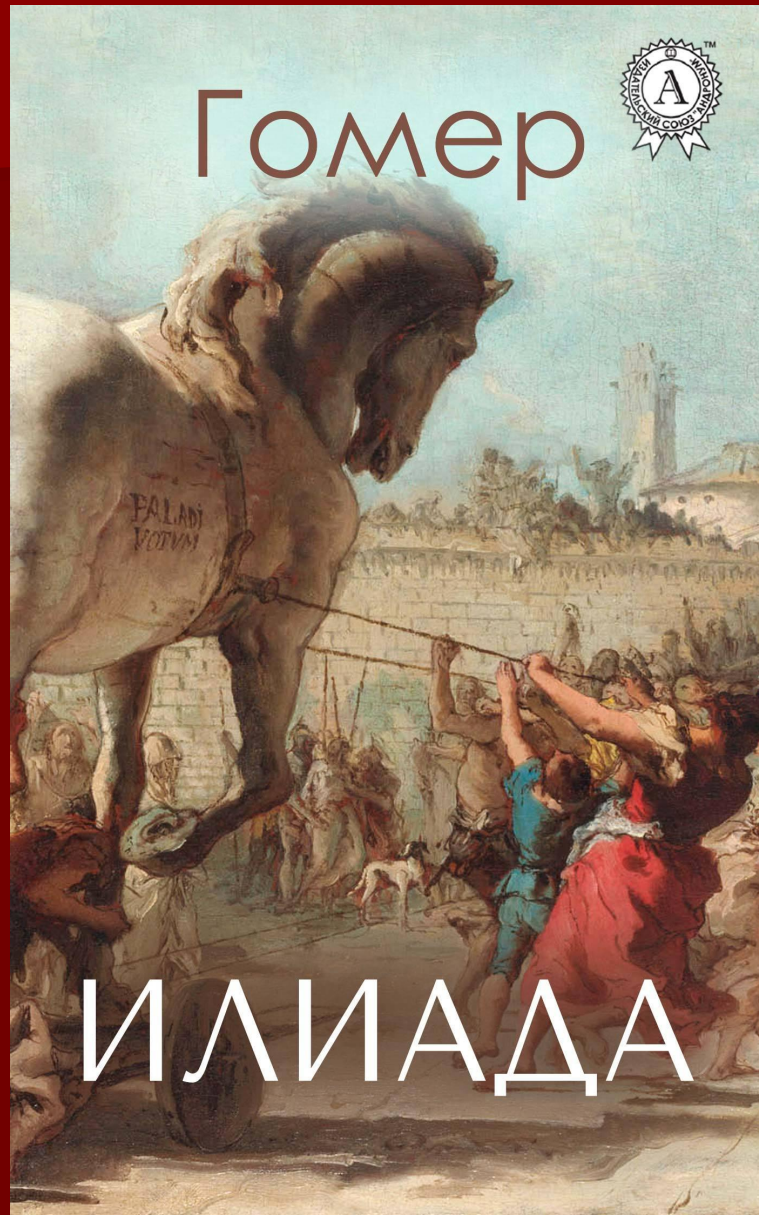




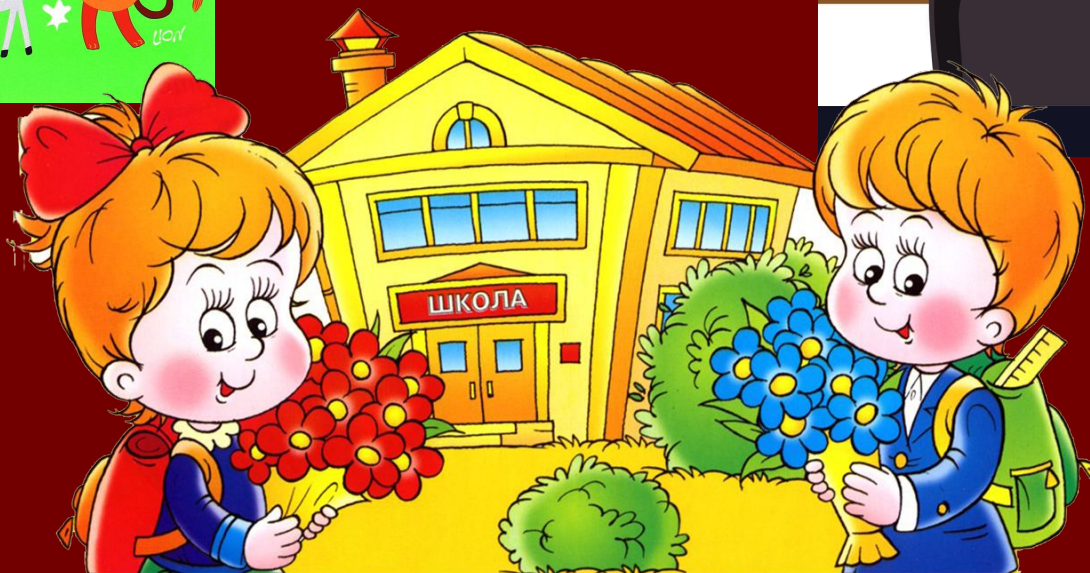
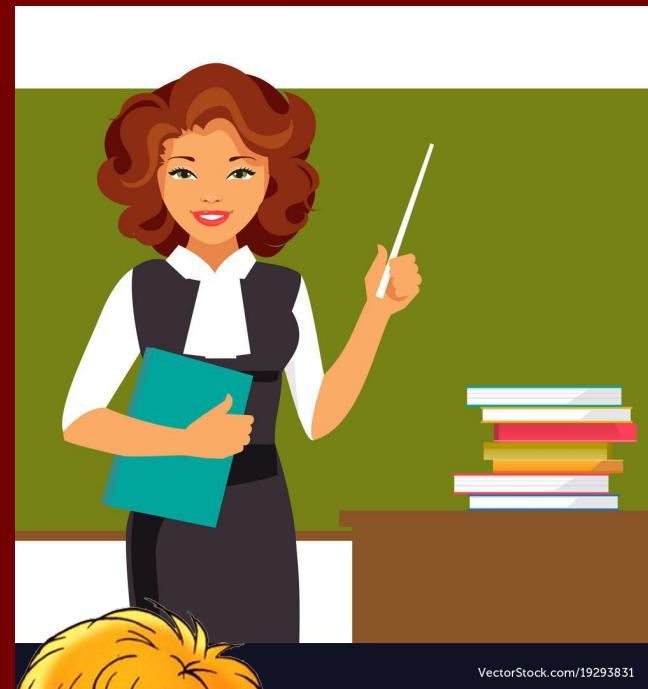
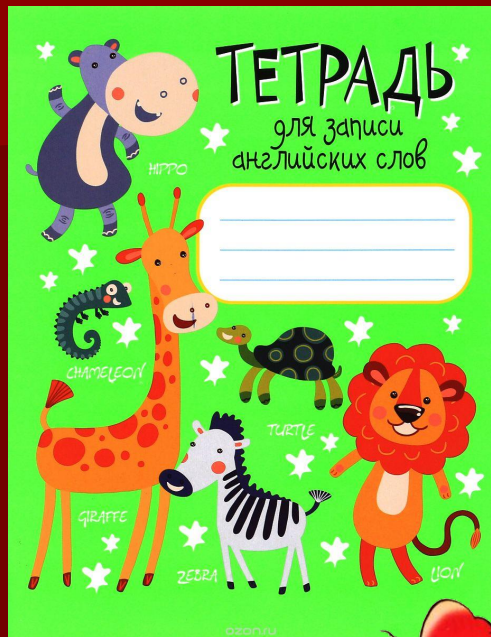
# Клятва Гиппократа



# Литература



# Слова, заимствованные из греческого

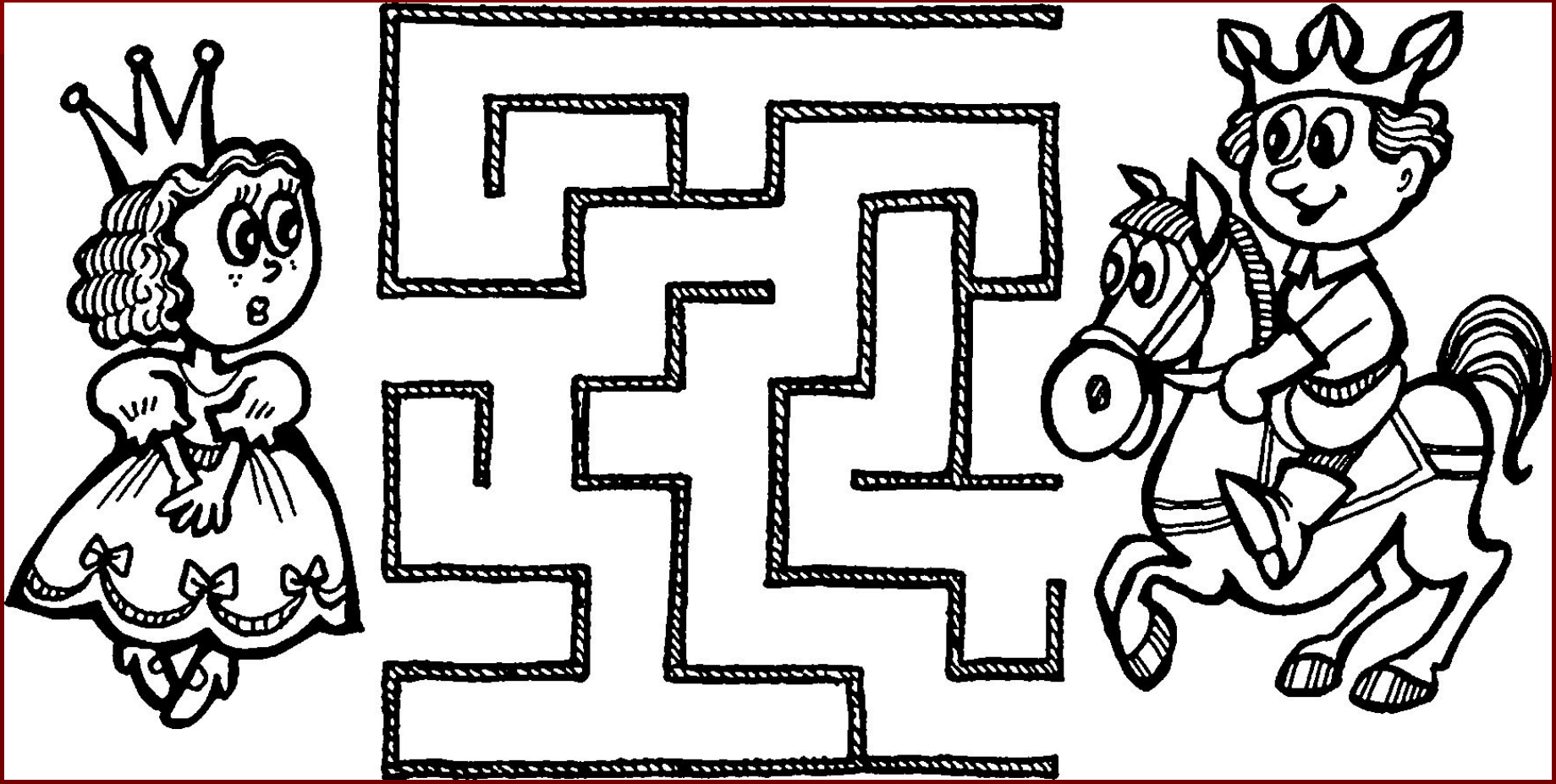


# Театр





# Лабиринт



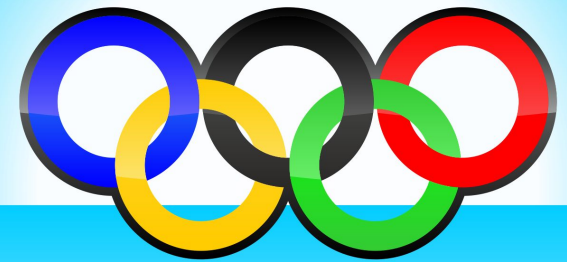
# Архитектура и скульптура



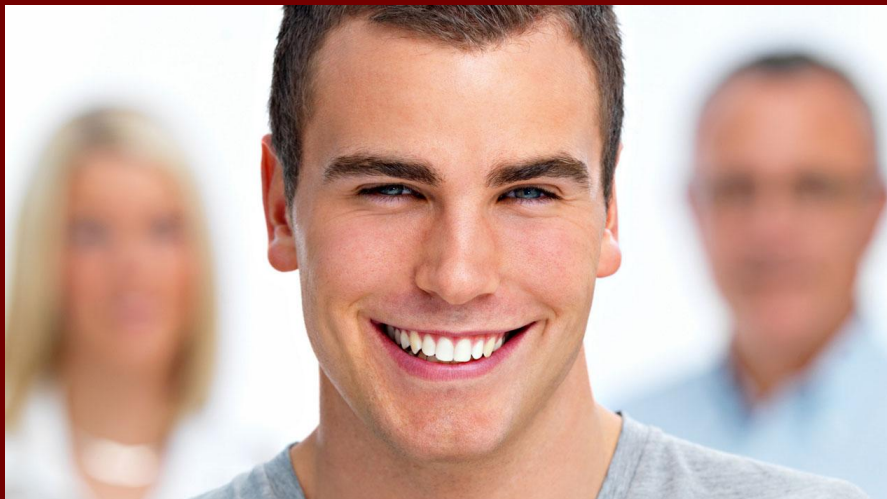
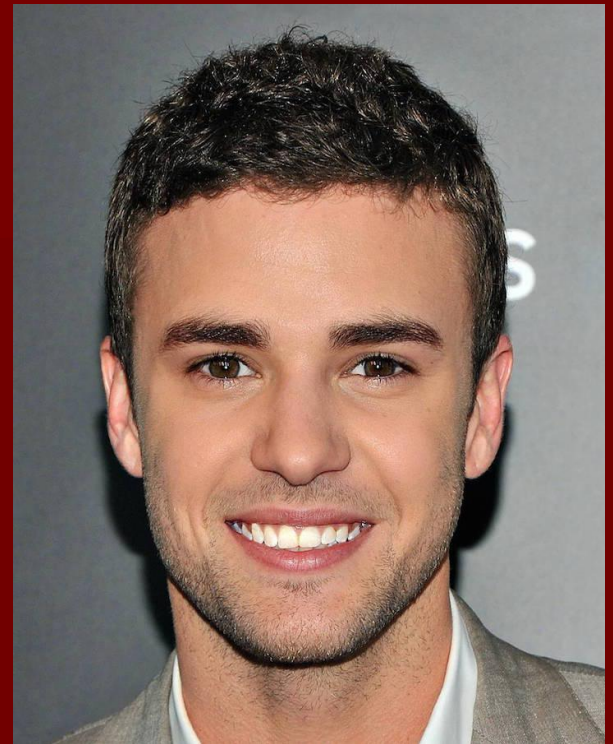


*Nya Otkalo*

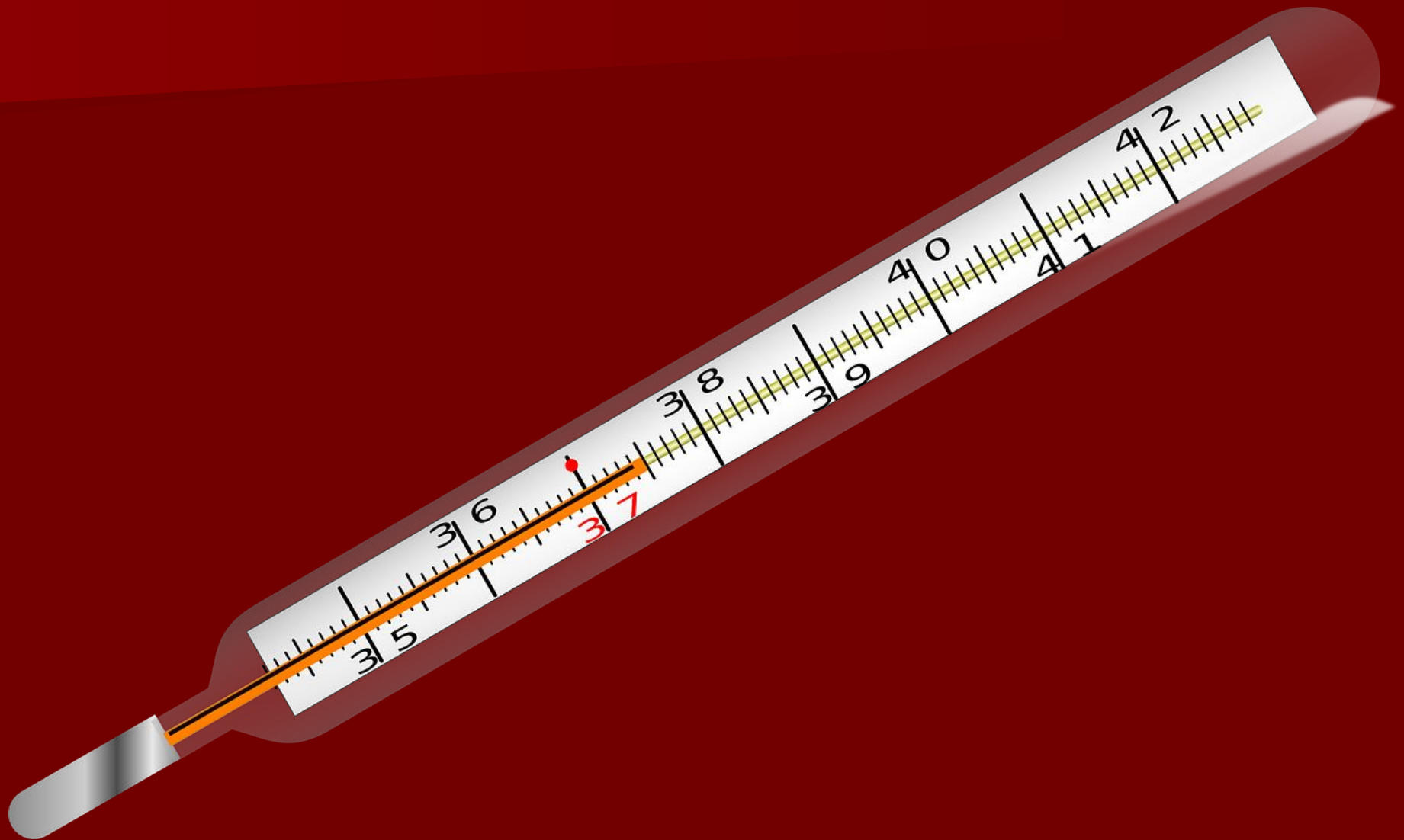
# Олимпийские Игры



# Имена



# Термометр



# Будильник



# Оливковое масло





# Гастрономия

