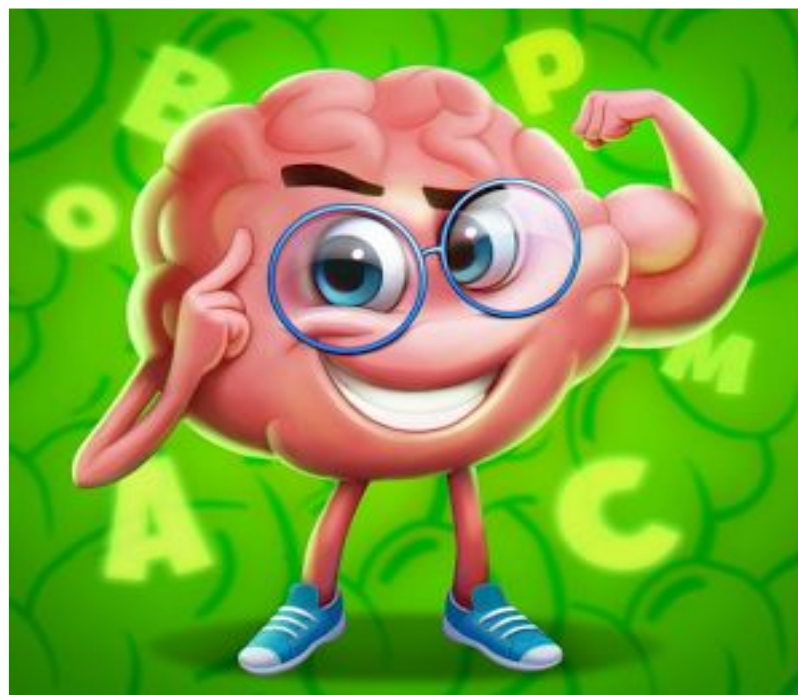
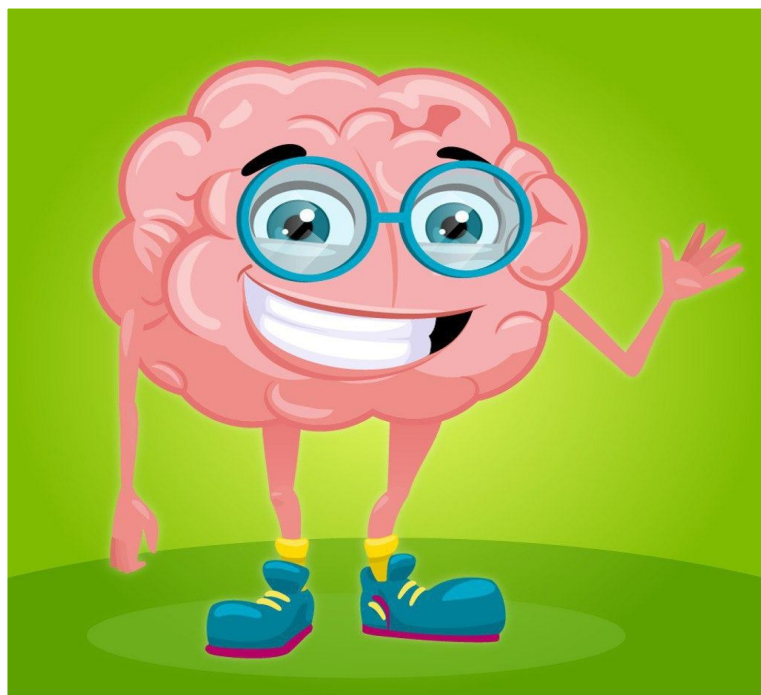

**MEGA
MO3T**

Разминка





PressFoto 6331425



ОСНОВНЫЕ ПОНЯТИЯ

- ✓ Причина — это какое-либо явление (событие), которое вызывает изменения в других предметах и явлениях (событиях).
- ✓ Следствие – явление (событие), вызываемое действием причины.
- ✓ Причинно-следственная связь - это связь между одним событием, которое называют причиной, и другим событием, которое называют следствием, что с необходимостью следует за первым.



Установление причинно- следственных связей

- **Установление причинно-следственных связей** – это способность определять взаимосвязь явлений, в возникновении и развитии которых одно служит причиной, а другое следствием. *Как установить причинно-следственные связи?*
 1. Выясни главную причину явления.
 2. Укажи следствие, вытекающее из причины.
 3. Проанализируй причину и следствие в отдельности.
 4. Построй гипотезу взаимосвязи причины и следствия и докажи её.



Логические универсальные действия



анализ объектов

синтез — составление
целого из частей

выбор оснований и
критериев для
сравнения

подведение под
понятие



Установление
причинно-следственных
связей

построение логической
цепочки рассуждений

доказательство

выдвижение гипотез и их
обоснование

Приём «Причинно-следственные связи»

Причина

Хищного моллюска случайно завезли в новую для него водную среду

Последствия



- 1. Погибнет из-за разницы в солёности воды**
- 2. Будет вытеснен местным хищным моллюском**
- 3. Выживет, но популяция его будет ограничена**
- 4. Численность его станет возрастать в геометрической прогрессии, вследствие отсутствия естественных врагов**
- 5. Уничтожит местных, плохо защищённых, моллюсков и других беспозвоночных**

УСТАНОВИТЕ ПРИЧИННО-
СЛЕДСТВЕННЫЕ СВЯЗИ И СОСТАВЬТЕ
ЛОГИЧЕСКУЮ ЦЕПОЧКУ, ВОСПОЛНИВ
ПРОБЕЛЫ, ИСПОЛЬЗУЯ ПОНЯТИЯ ИЗ
СПИСКА:

ЛЕДНИКОВЫЙ ПЕРИОД - ... - ... - ... - ... - ...
- РОДОВАЯ ОБЩИНА.

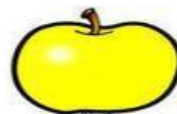
- (1) потребность в помощи окружающих;
- (2) резкое похолодание;
- (3) человек становится охотником;
- (4) «приручение» огня человеком;
- (5) необходимость использовать более сложные орудия труда.



Рефлексия «Дерево»

Украсьте дерево плодом, исходя из обозначения цвета

- **Красный** – урок очень интересный. Мне все понравилось.
- **Желтый** – мне понравился урок, но я не со всем справился
- **Полосатый** – я со всем справился, но урок был не очень интересный
- **Зеленый** – было скучно, я ничего не выполнил



• Дерево знаний

