

Музей А.С. Пушкина «Болдино»





**Пушкинское
Болдино - ПАРК.**

Большо́е Бо́лдино - село в Нижегородской области, административный центр Большеболдинского сельсовета и Большеболдинского района.

Большое Болдино расположено в 230 км к юго-востоку от Нижнего Новгорода.

Впервые Большое Болдино упоминается в документах XVI века под названием Заборотники, уже тогда оно принадлежало старинному старинному роду Пушкиных. Сам А. С. Пушкин бывал в селе трижды (1830, 1833, 1834 годах) и плодотворно работал над своими произведениями.

Сохранились парк, любимая поэтом роща Лучинник, восстановлена усадьба с комплексом построек, ставшая ядром государственного музея-заповедника.

Проводятся Пушкинские праздники.

Пушкинские места заповедными объявили сами местные жители в 1918 году.

Установлен памятник А. С. Пушкину.



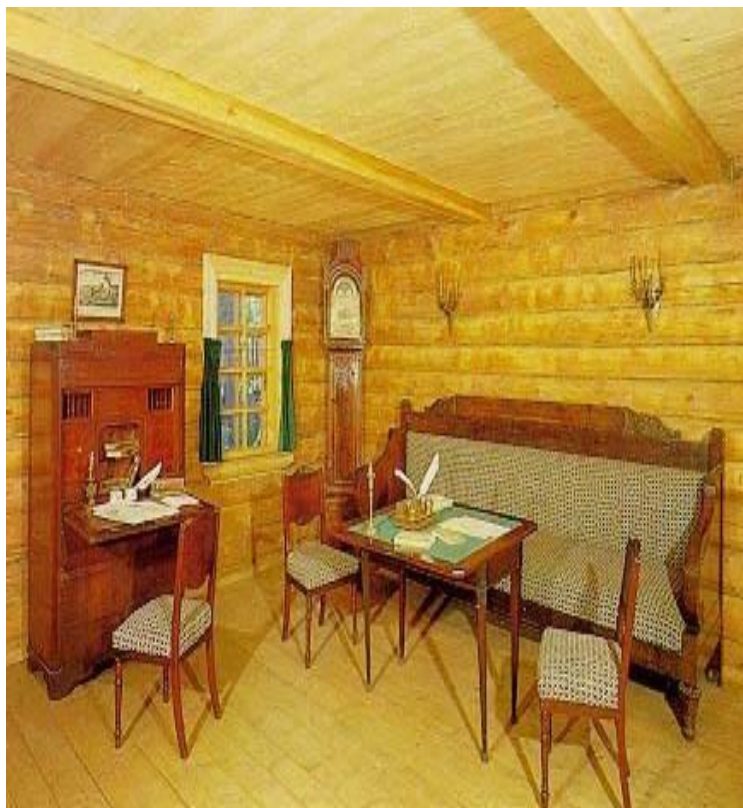
Непосредственное знакомство с жизнью, бытом крепостной деревни отразилось в ряде произведений и, наиболее глубоко, в «Истории села Горюхина». Месяцы, проведенные здесь, в особенности болдинская осень 1830 года были необычайно плодотворными. За это время были написаны: более тридцати лирических стихотворений, «Маленькие трагедии», «Повести Белкина», «Домик в Коломне», последние главы «Евгения Онегина», «Медный всадник», «Пиковая дама», сказки и многое другое.



Музей, посвященный болдинскому периоду жизни и творчества поэта, размещен в бывшем барском доме Пушкиных. В 1911г. Усадьба была приобретена казной. С 1949г. эта земля является музеем-заповедником А.С. Пушкина. Ныне он включает в себя мемориальную усадьбу в селе Большое Болдино, рощу Лучинник и усадьбу сына поэта А.А.Пушкина в селе Львовка.

Лучинник был любимой **рощей** поэта.

Обстановка пушкинского кабинета воссоздана на основе рисунка, сделанного самим Пушкиным осенью 1830.



В Болдине сохранились подлинный дом и усадебный парк XIX века. В доме находится литературно- мемориальная экспозиция «Пушкин в Болдине». Отреставрирована в 1974 году вотчинная контора, в жилой половине которой, в свой последний приезд в Болдино в 1834 останавливался Пушкин.



Усадьба, где жил А.
С.Пушкин во время
своих приездов в
Болдино.

Музей литературных героев "Повестей Белкина"



<http://autotravel.org.ru/>

Каждая комната посвящена одной из повестей.