

A stage with red curtains and a spotlight on a green carpet. The text is centered on the stage.

Культура рубежа столетий

Великая сила искусства

Театр

Кинематограф



A black and white photograph of the interior of the Moscow State Theatre. The view is from the audience's perspective, looking towards the stage. The stage is a large, arched platform with a light-colored, possibly white, backdrop. Above the stage, a complex network of pipes and lighting rigs is visible, supported by chains. The ceiling is high and features intricate architectural details, including a large, stylized face or mask in the center. The audience seating is visible in the foreground, consisting of rows of dark seats. The overall atmosphere is one of grandeur and historical significance.

**МОСКОВСКИЙ
ОБЩЕСТВЕННЫЙ ТЕАТР**





Театр Порт - Сен - Мартен





Театр Порт - Сен - Мартен



Бенуа - Констан Коклен
(старший)

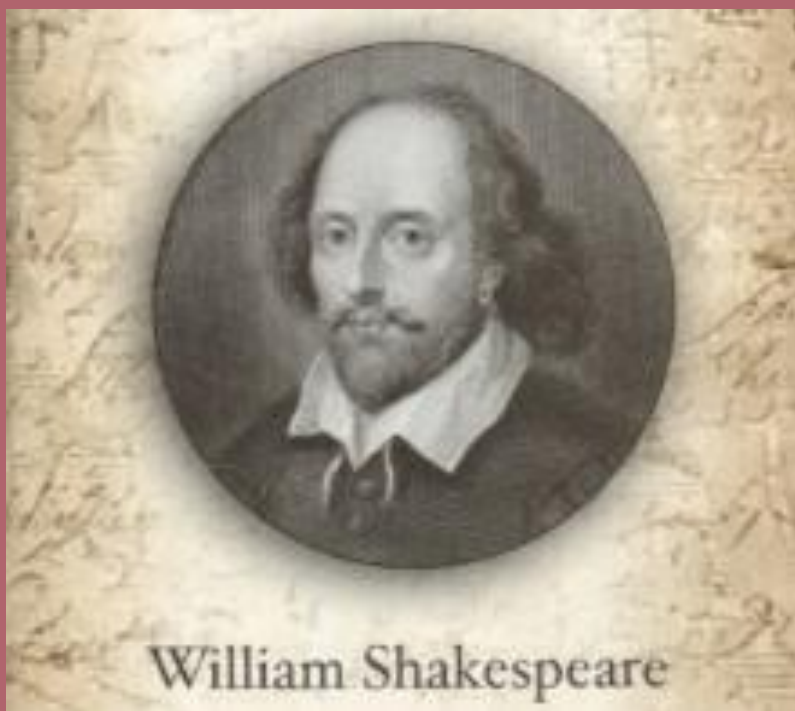


Сара Бернар



Театр Сары Бернар
(Théâtre Sarah-Bernhardt)





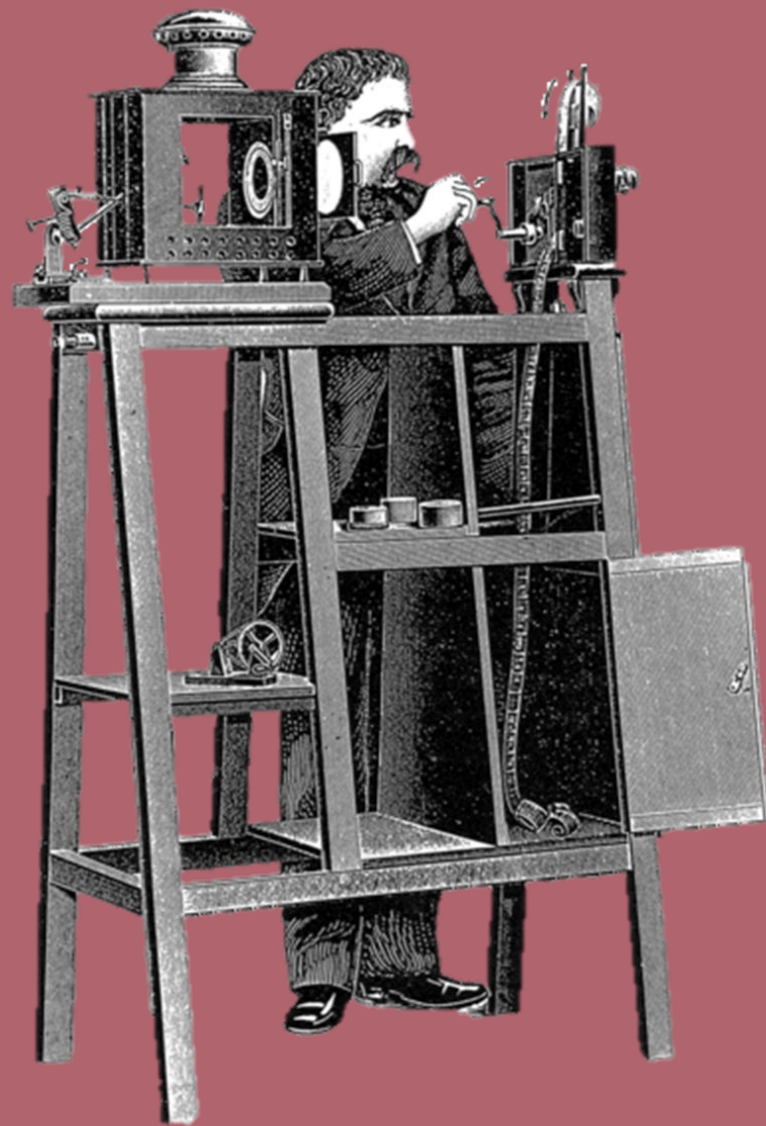
Ежегодные фестивали
шекспировских пьес





Братья Огюст и Луи Люмьер

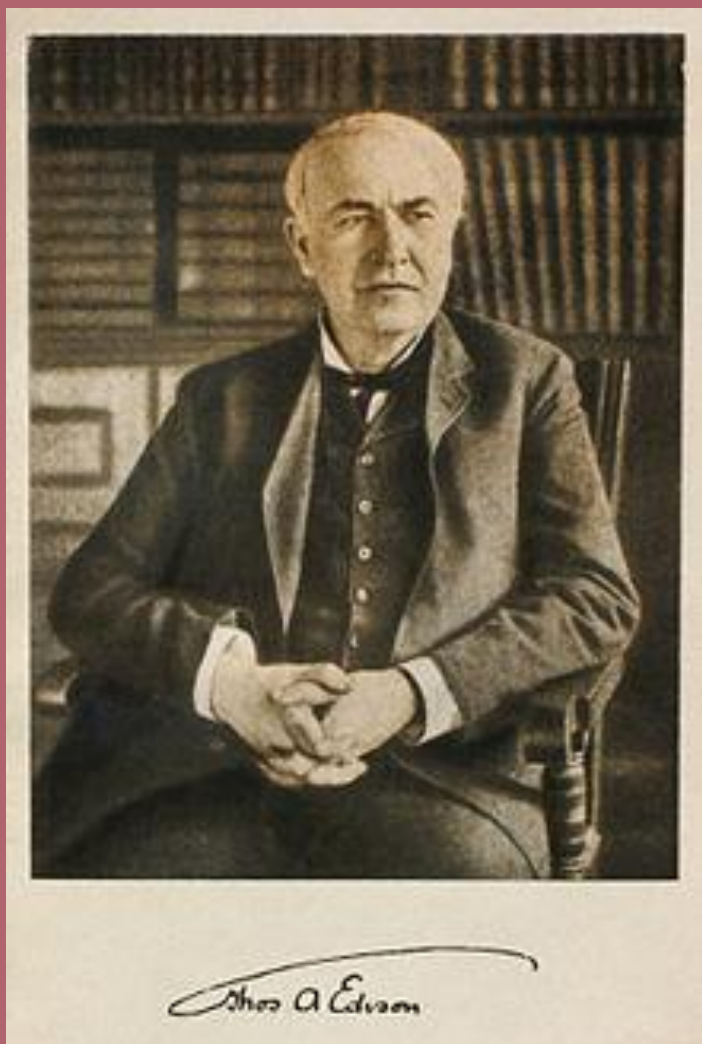
«Кинематограф»



ARRIVAL OF A TRAIN
AT LA CIOTAT

Lumière No. 653

Томас Алва Эдисон



В 1894 г. братья Люмьер услышали о кинетоскопе. Этот прибор, представляющий собой ящик с движущимися фото, создал Томас Эдисон. Зритель, глядя в кинетоскоп, видел движение различных предметов

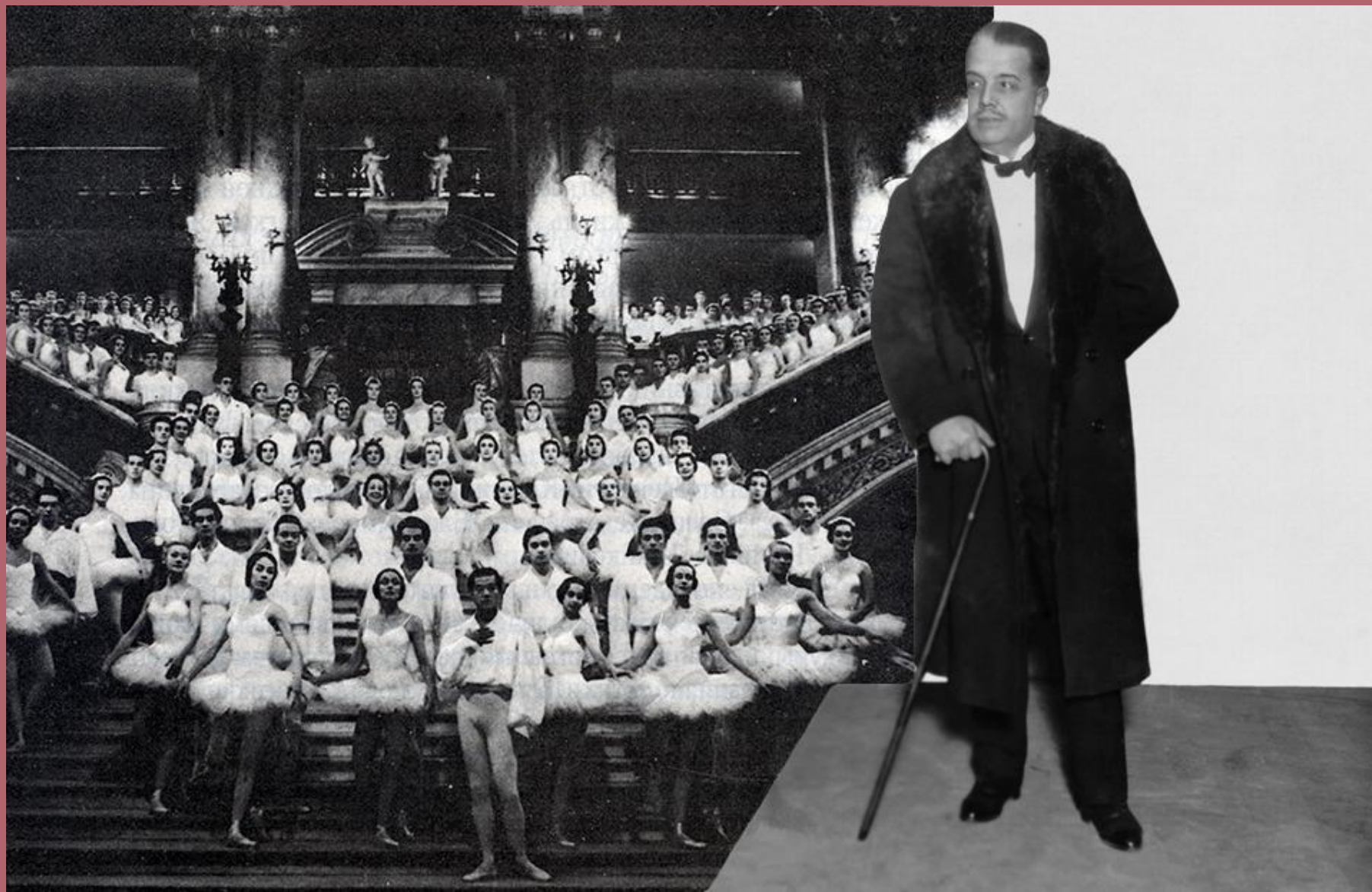
DANSE SERPENTINE

Lumière n° 765

© Association *frères Lumière*

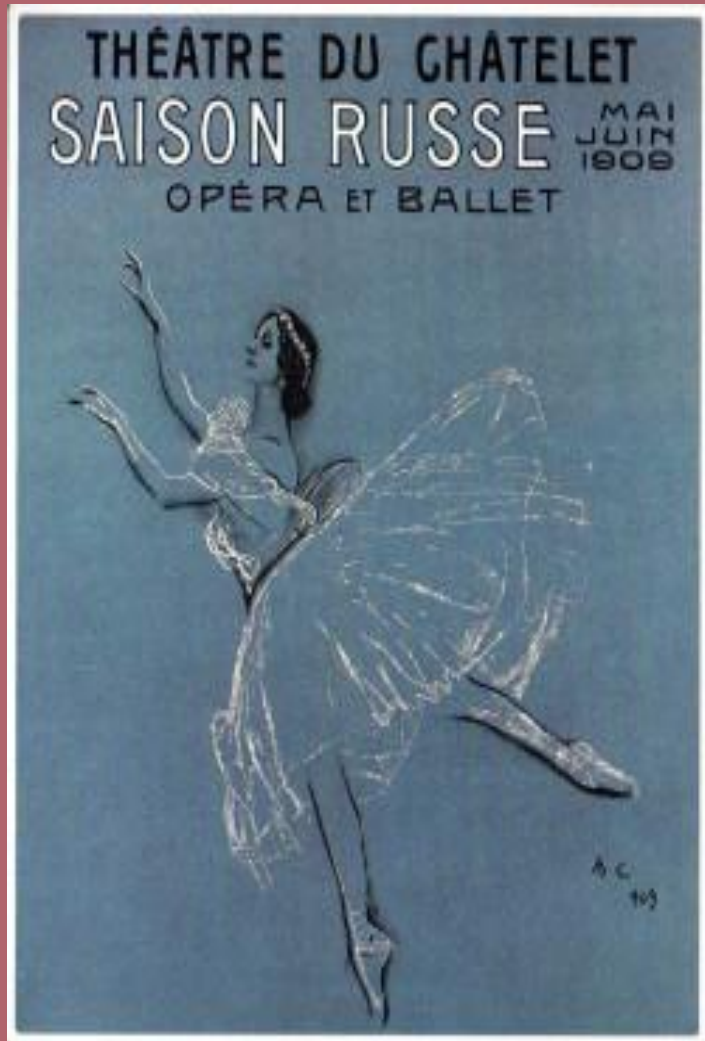
1895

ЛУЧШИЕ ВИДЕО
ЗА ВСЮ ИСТОРИЮ



Труппа балета Сергея Дягилева

Анна Павлова



«Русские сезоны»



