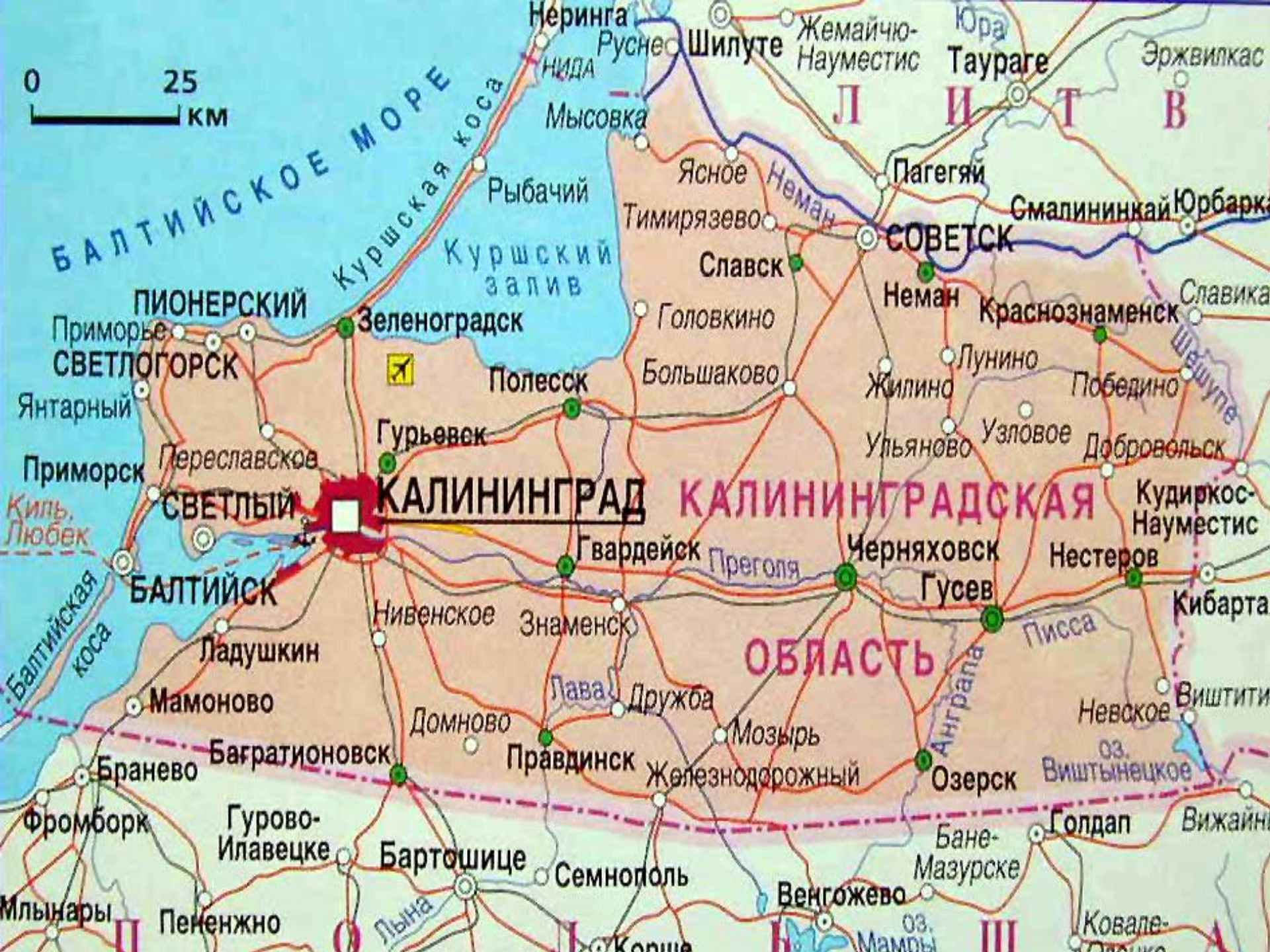


ЗАПОВЕДНАЯ РОССИЯ

КАЛИНИНГРАДСКАЯ ОБЛАСТЬ.

КУРШСКАЯ КОСА





0 25 км

БАЛТИЙСКОЕ МОРЕ
Куршская коса
Куршский залив

ЛИТВА

КАЛИНИНГРАД

КАЛИНИНГРАДСКАЯ
ОБЛАСТЬ

ПИОНЕРСКИЙ
СВЕТЛОГОРСК
Янтарный
Приморск
Переславское
СВЕТЛЫЙ
БАЛТИЙСК
Ладушкин
Мамоново
Бранево
Фромборк
Млынары
Пененжно

Зеленоградск
Полесск
Гурьевск
Гвардейск
Знаменск
Правдинск
Семнополь
Бартошице
Славск
Головкино
Большаково
Жилино
Ульяново
Нивенское
Домново
Лава
Дружба
Мозырь
Железнодорожный
Венгожево

СОВЕТСК
Неман
Краснознаменск
Славика
Победино
Добровольск
Кудиркос-Наместис
Нестеров
Кибарта
Виштити
Невское
Виштынецкое
Голдап
Бане-Мазурске
Ковале-Давиде





Если взглянуть на карту Калининградской области, то можно увидеть, как от береговой черты в районе города-курорта Зеленоградск берёт

свое начало и уходит в сторону Литвы, отделяя от моря большой залив, узкая полоска суши протяженностью около 100 км. Это Куршская коса. Самое узкое место на косе — всего 400 метров (недалеко от поселка Лесное), а самое широкое — около 4 километров (в районе поселка Рыбачий).



Еще в XIV веке косу прорезали многочисленные проливы, то заносившиеся песком,

то появляющиеся вновь под действием ветра.

А еще раньше, в доисторические времена, она вообще представляла собой цепочку песчаных островов, то и дело скрывавшихся под волнами бурлящего моря. Свой ненадежный характер Куршская коса показывала и в XIX веке, когда песчаные дюны, подгоняемые порывистым ветром, накрывали целые рыбацьи деревни.



Дюны

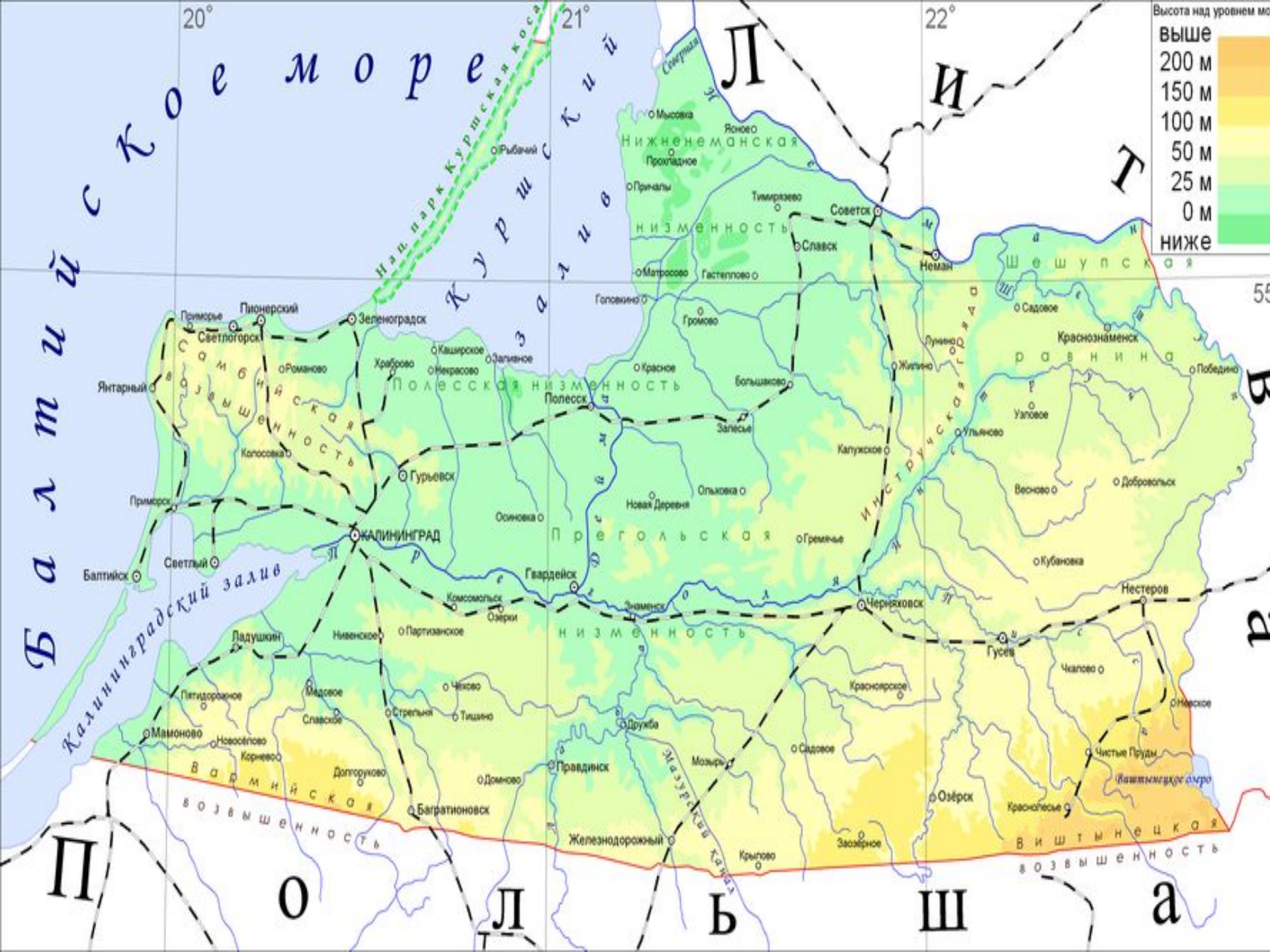


Главной достопримечательностью косы являются дюны. Дюны — это созданные природой большие холмы из мелкого песка. Они тянутся на километры вперед, и иногда может создаться впечатление, что это пустыня.



Туристов на Куршскую косу привлекают в первую очередь открытые песчаные дюны, прекрасные и опасные (они перемещаются каждый год на расстояние до шести метров), величаво вытянувшиеся вдоль берега Куршского залива, кое-где обрывающиеся крутыми откосами в воду.



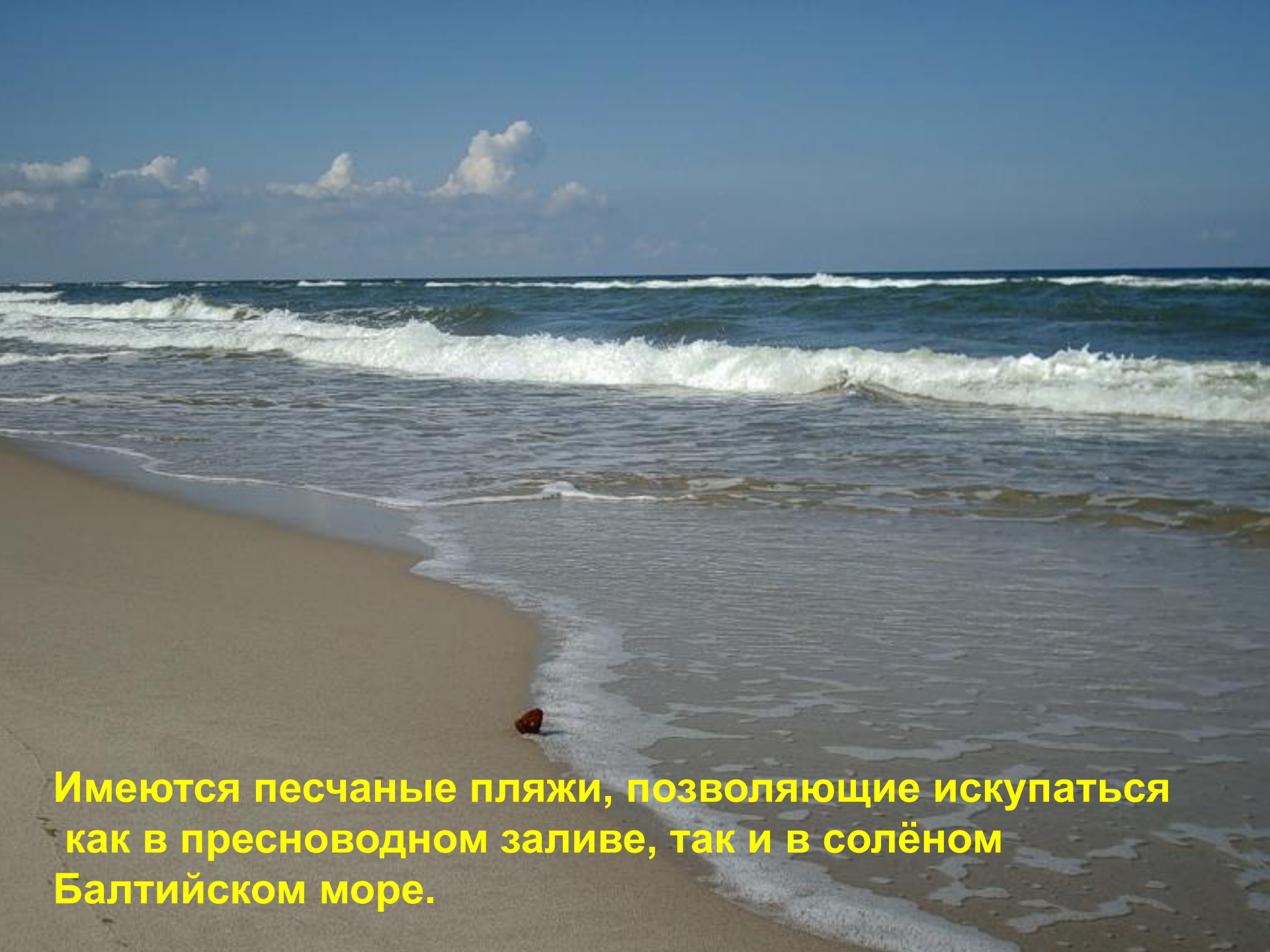




Характерной особенностью Куршской косы является и преобладание хорошей погоды: когда в Калининграде идет дождь, здесь чаще всего светит ласковое летнее солнце. Вся коса покрыта густым сосновым лесом, и сосны защищают ее от капризов погоды. Главными задачами посаженного здесь леса является удержание ползучести песков и, соответственно, предотвращение разрушения косы, а также защита рыбацких поселков от иногда возникающих здесь штормовых ветров.



**Куршская коса — идеальное место для прогулок:
искрящиеся на солнце и поющие
под ногами пески словно переносят в сказку!**



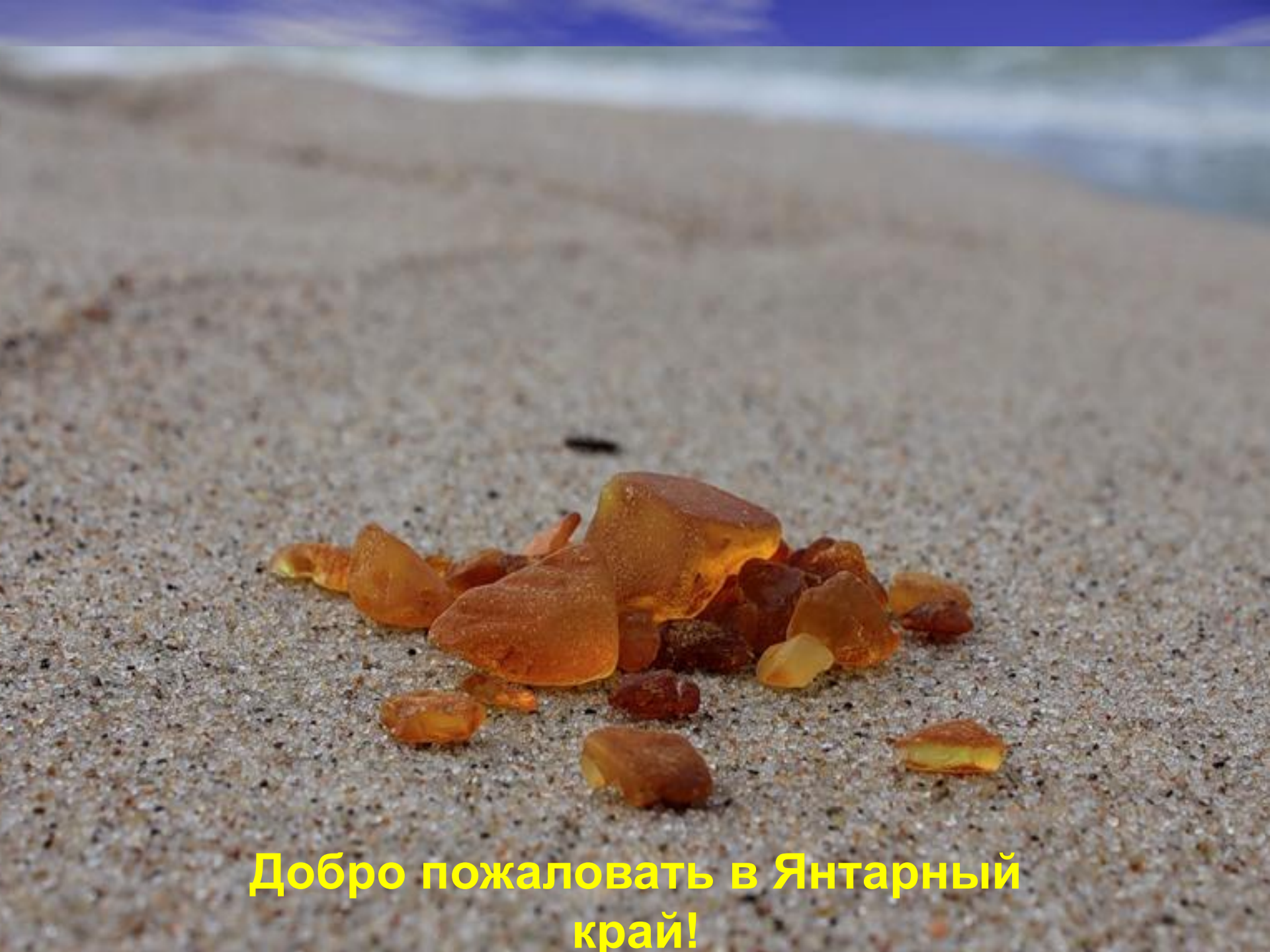
Имеются песчаные пляжи, позволяющие искупаться как в пресноводном заливе, так и в солёном Балтийском море.



Безбрежная синева Балтийского моря

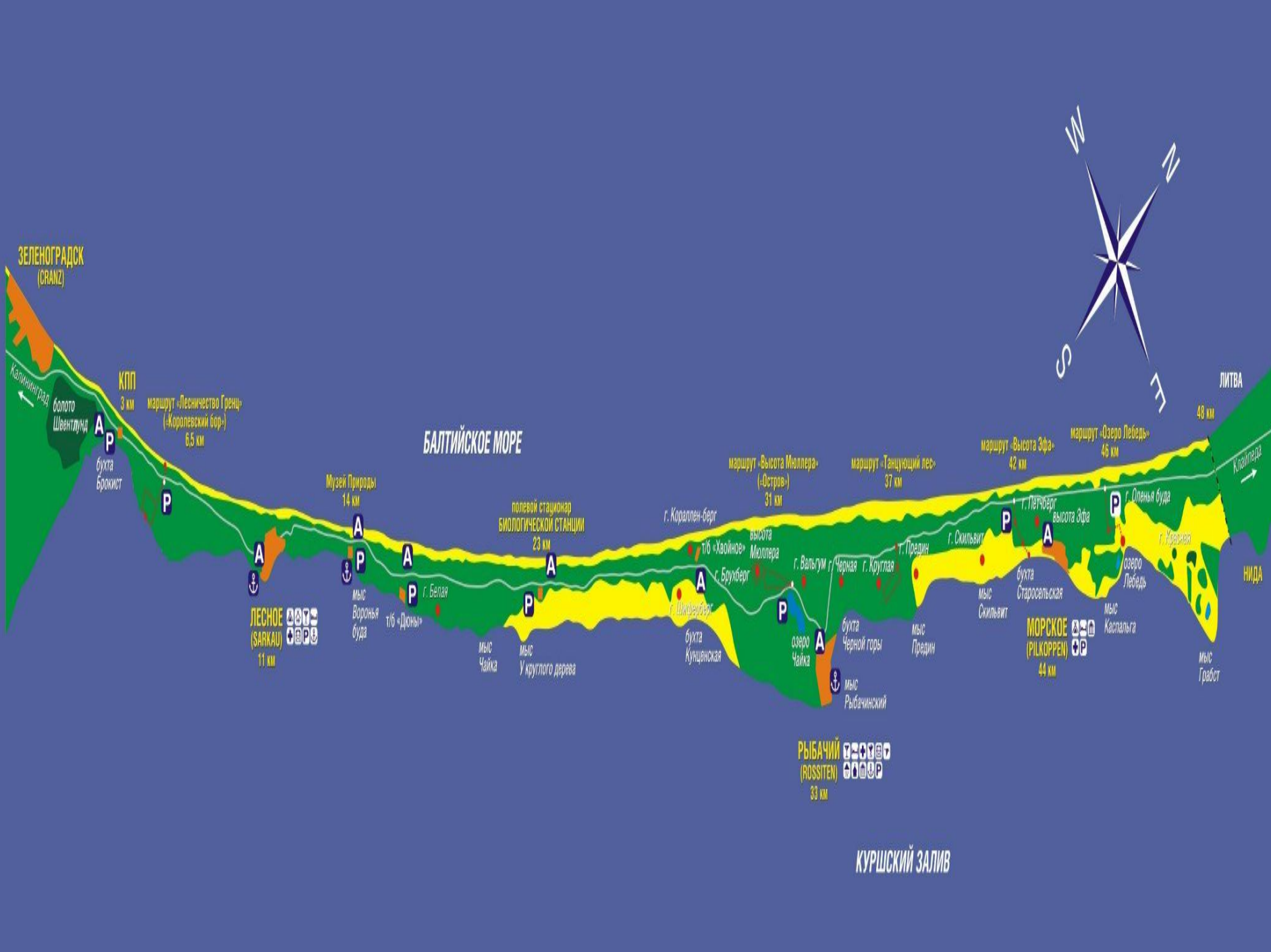


Белизна песчаных пляжей



**Добро пожаловать в Янтарный
край!**





Куршская Коса

Куршская коса – тонкая песчаная нить, длиной почти 100 км, разделившая солёные балтийские воды и пресные воды Куршского залива.



Пейзажи Косы





«Танцующий лес», где деревья изгибаются причудливым образом



www.oskaliniigrade.ru





Виды пеночек

Леса Куршской косы, благодаря особому положению и микроклимату отличались богатством животного мира.

Из крупных его представителей наиболее многочисленными были благородные олени, лоси и дикие кабаны.





Всемирную известность Куршская коса получила не только благодаря своим открытым дюнам. Ее славу вот уже более ста лет разносят по всему свету на своих лапках... перелетные птицы! Орденовские письменные источники 1258 года сохранили старое немецкое название косы — Nestland, «Страна гнезд». Каждый год весной и осенью над косой пролетают от 10 до 20 миллионов птиц, большинство которых останавливаются здесь на отдых и кормежку.

Процесс кольцевания





Куршская коса - это уникальный уголок нашей планеты. Узкая полоса косы разделяет соленое Балтийское море и пресноводный Куршский залив.



Только здесь можно в один день увидеть песчаные пустыни, луга, покрытые мхом и лишайником, сырые ольшаники, сухие сосновые боры, высокие сосны, низкие заросли горной сосны, широколиственный лес, южную тайгу, песчаные горы, ровные поля, подвижные и закрепленные дюны, верховые и низинные болота, песчаные пляжи, протянувшиеся на десятки километров, морские, заливные и озерные берега, рыбацкие поселки и научные станции.



