

ИРКУТСКИЙ РАЙОН



- ▶ Дата образования: 1937.
- ▶ Население — 85 045 человек (2011 год).
- ▶ Административный центр — г. Иркутск.
- ▶ Площадь — 11,3 тыс. км², в том числе около 2,4 тыс. кв.км — акватория озера Байкал и Иркутского водохранилища.

ИРКУТСКИЙ РАЙОН: ОБЩИЕ СВЕДЕНИЯ

ГЕРБ ИРКУТСКОГО РАЙОНА





- ▶ В Иркутском районном муниципальном образовании 84 населённых пункта.
- ▶ Административно район подразделяется на 21 муниципальное образование.
- ▶ Голоустненское муниципальное образование;
- ▶ Гороховское муниципальное образование;
- ▶ Дзержинское муниципальное образование;
- ▶ Карлукское муниципальное образование;
- ▶ Максимовское муниципальное образование;
- ▶ Мамонское муниципальное образование;
- ▶ Молодежное муниципальное образование;
- ▶ Никольское муниципальное образование;
- ▶ Оекское муниципальное образование;
- ▶ Ревякинское муниципальное образование;
- ▶ Смоленское муниципальное образование;
- ▶ Сосновоборское муниципальное образование;
- ▶ Уриковское муниципальное образование;
- ▶ Усть-Балейское муниципальное образование;
- ▶ Усть-Кудинское муниципальное образование;
- ▶ Ушаковское муниципальное образование;
- ▶ Хомутовское муниципальное образование;
- ▶ Ширяевское муниципальное образование;
- ▶ Большереченское муниципальное образование;
- ▶ Листвянское муниципальное образование;
- ▶ Марковское муниципальное образование.



МЭР РАЙОНА: ФРОЛОВ ЛЕОНИД ПЕТРОВИЧ

Памятники истории



Памятник Александру Вампилову в Листвянке



ПАМЯТНИК ДЕКАБРИСТУ ВЛАДИМИРУ
АЛЕКСАНДРОВИЧУ БЕЧАСНОВУ В СМОЛЕНЩИНЕ

ПАМЯТНИК БРАТЬЯМ
ЧЕНСКИХ В УРИКЕ





БАНЯ ПО-ЧЁРНОМУ В БУРГАЗЕ



ПАМЯТНИК ЖЕРТВАМ
ГРАЖДАНСКОЙ ВОЙНЫ В ОЁКЕ



ПАМЯТНИК ВОИНАМ ПОГИБШИМ В
ГОДЫ ВЕЛИКОЙ ОТЕЧЕСТВЕННОЙ
ВОЙНЫ



КАМЧАТНИК

СВЯТО-
ТРОИЦКИЙ ХРАМ
КУДА





ХРАМ КАЗАНСКОЙ ИКОНЫ БОЖЬЕЙ МАТЕРИ УСТЬ-КУДА



ХРАМ СПАСА НЕРУКОТВОРНОГО ОБРАЗА

ХРАМ СОРОКА
МУЧЕНИКОВ
СЕВАСТИЙСКИХ В
ДЕРЕВНЕ РЕВЯКИНО



ПАМЯТНИК ДЕКАБРИСТУ
НИКИТЕ МИХАЙЛОВИЧУ
МУРАВЬЕВУ





ХРАМ КАЗАНСКОЙ ИКОНЫ БОЖЬЕЙ МАТЕРИ
С. СМОЛЕНЩИНА



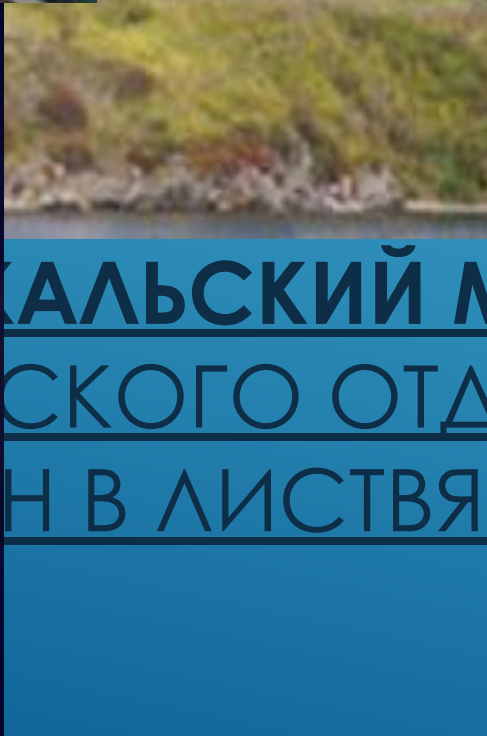
Музей
«Куклы
детского детства»



с 11⁰⁰ до 17⁰⁰, выходные - понедельник в

МУЗЕЙ КУКЛЫ В ЛИСТВЯНКЕ





БАЙКАЛЬСКИЙ МУЗЕЙ
ИСТОРИИ И ПРИРОДНОГО
ОТДЕЛА
И В ЛИСТВАХ



РЕТРО-ПАРК ПОД ОТКРЫТЫМ НЕБОМ В ЛИСТВЯНКЕ



Архитектурно-этнографический музей Тальцы. Интерактивная карта



47 Иркутск

Тальцы музей

Ангара 20

Касса

Каскад
водяных мельниц

Топаларское и
эвенкийское
стойбища

Сибирское
кладбище

Полюсная заимка

Бурятский
улус-летник

Илимский
острог

Гонимая
мастерская

Казанская
часовня

Церковно-
приходская
школа

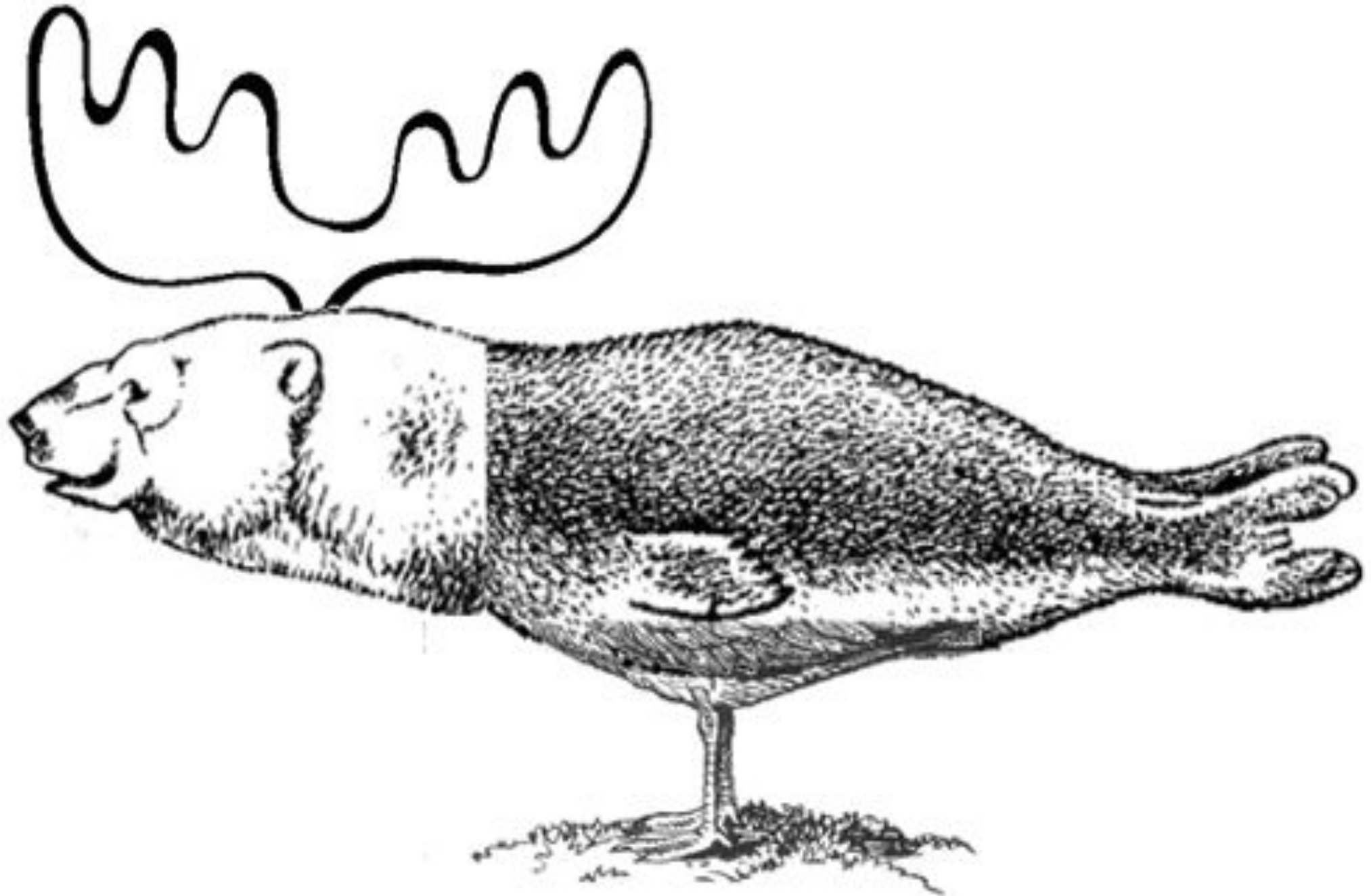
Волостное село

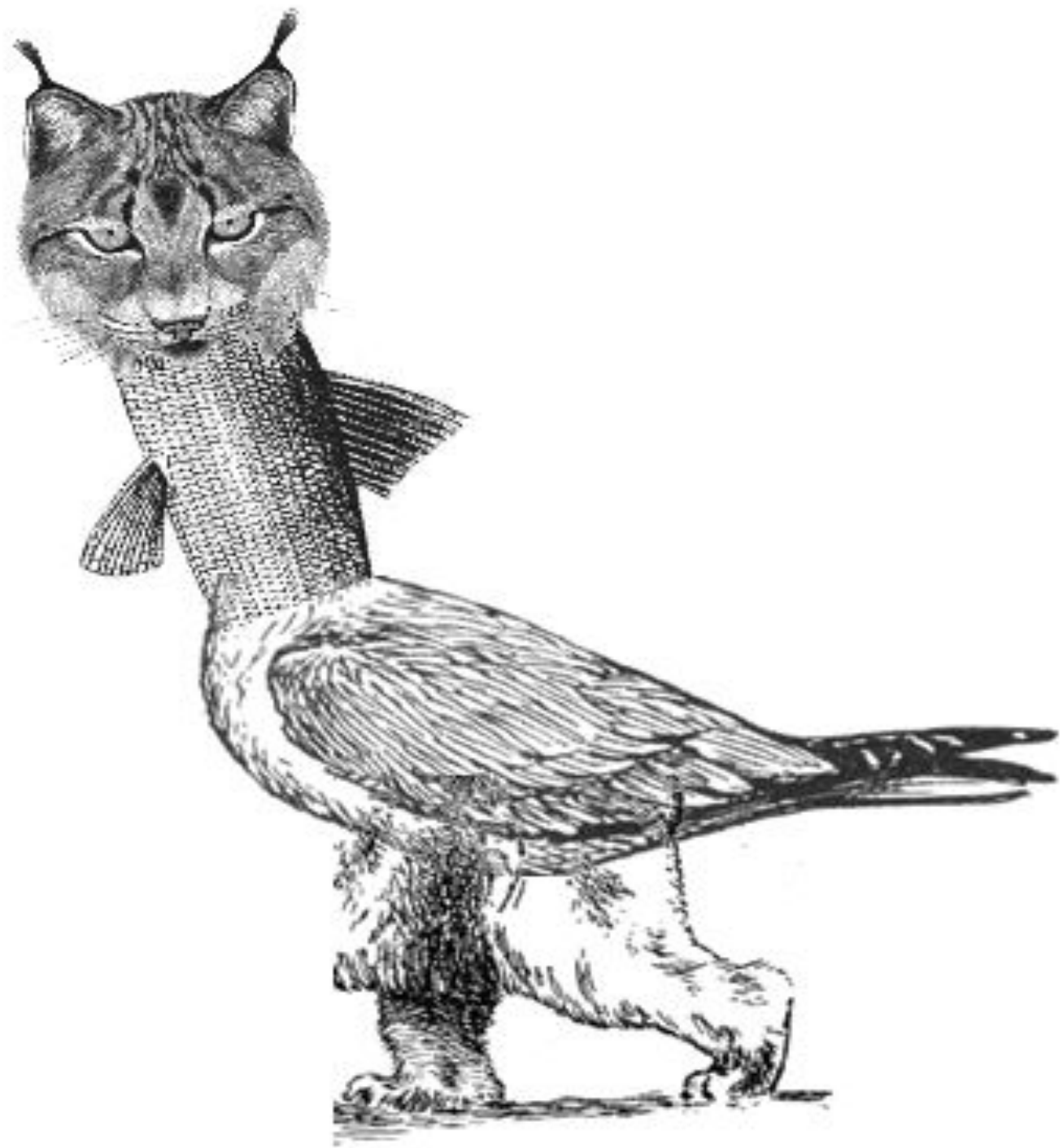
Деревня-малодворка

Ангара











▶ 2017

▶ -

▶ 1937

▶ _____

▶ 80



СПАСИБО ЗА ВНИМАНИЕ!

ПОЗДРАВЛЯЕМ НАШ РАЙОН С ЮБИЛЕЕМ!!!

Several white lines of varying lengths and thicknesses are drawn diagonally across the bottom right corner of the slide, pointing towards the top right.