



ПРАВИЛА ДОРОЖНОГО ДВИЖЕНИЯ



Как называется часть дороги, по которой движутся машины?



проезжая часть

?

Как называется часть дороги, по которой движутся пешеходы?



тротуар

?

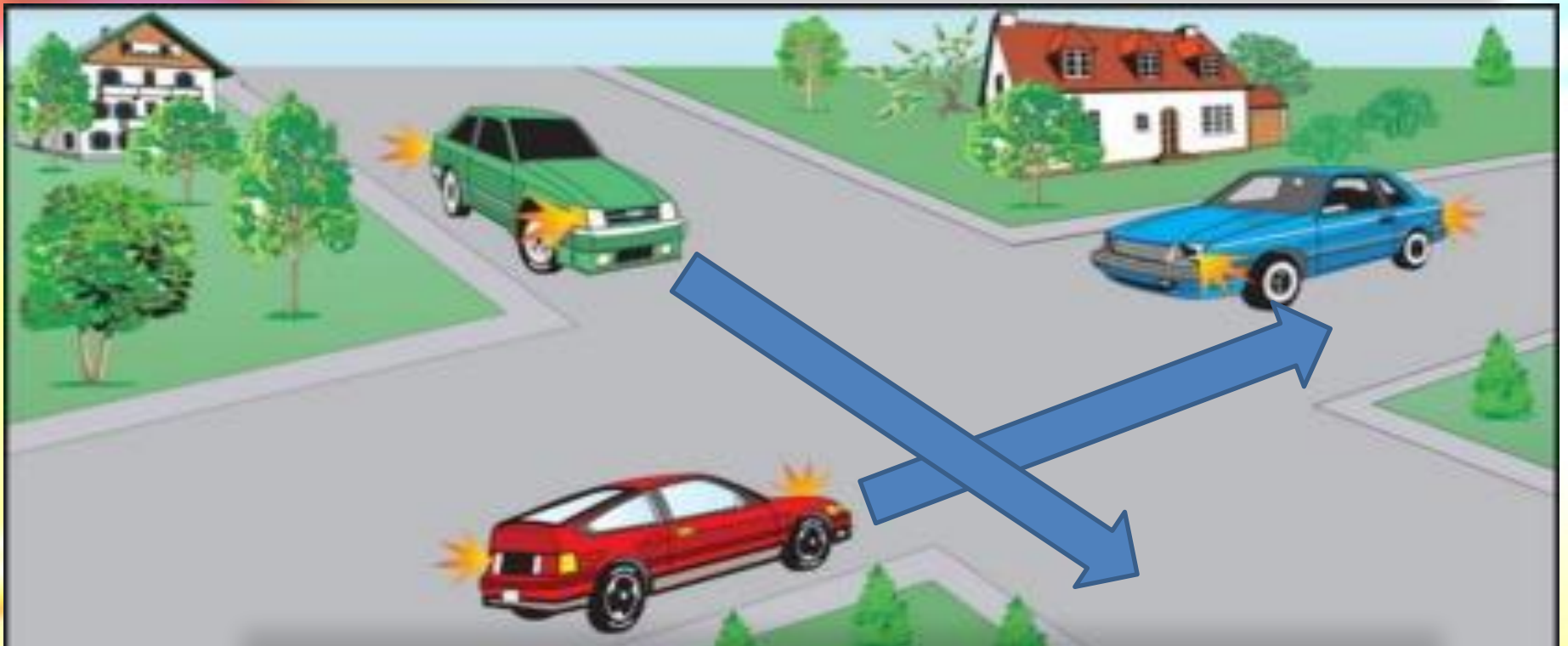


Где можно переходить проезжую часть?



по пешеходному переходу

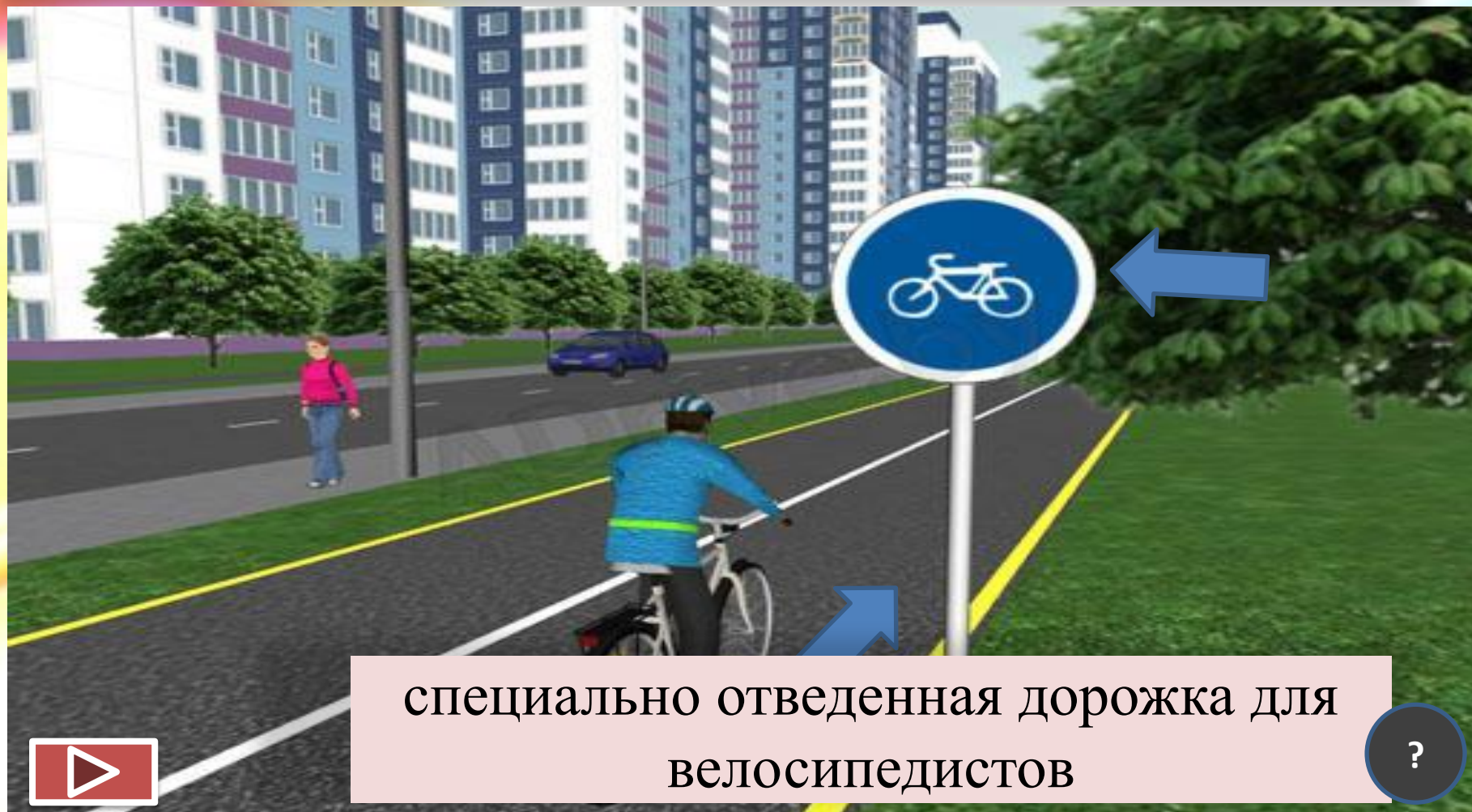
Что такое перекресток?



пересечение дорог

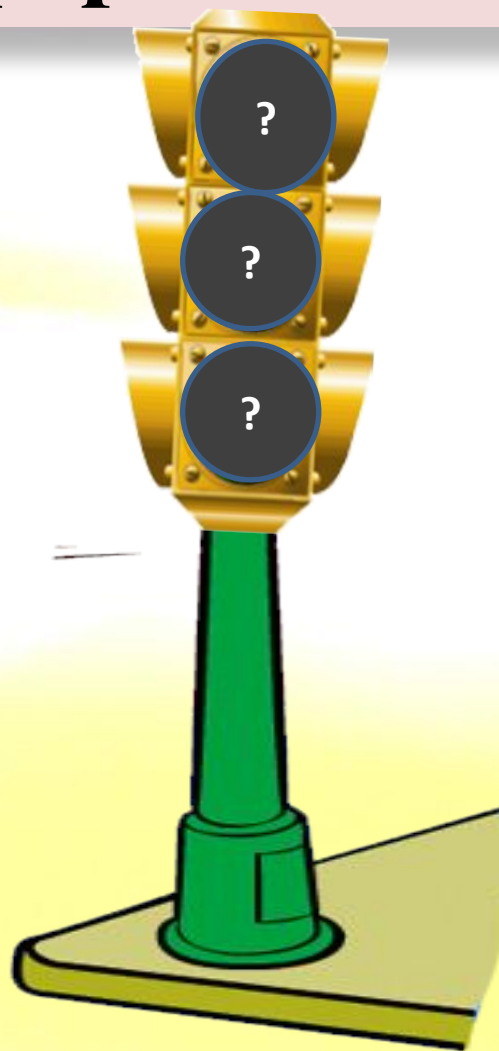


Где могут ездить велосипедисты?

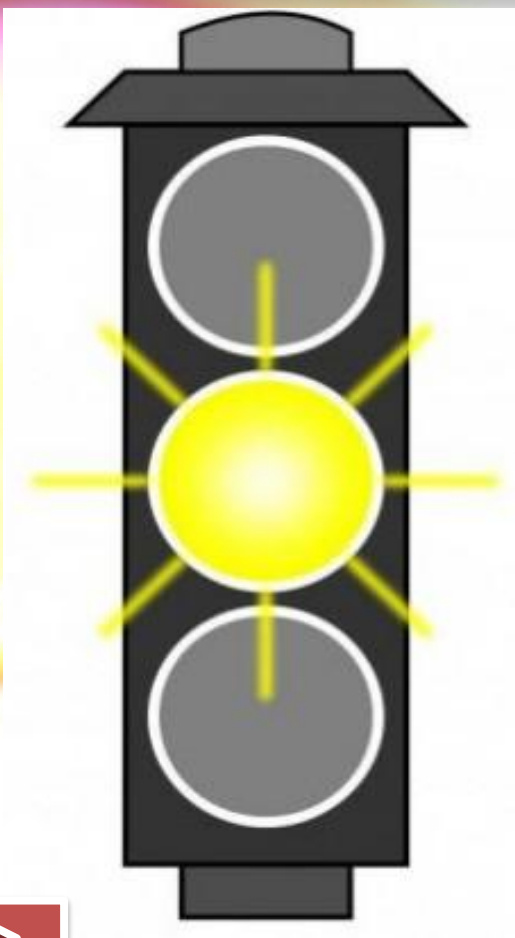


?

Как расположены цвета светофора?



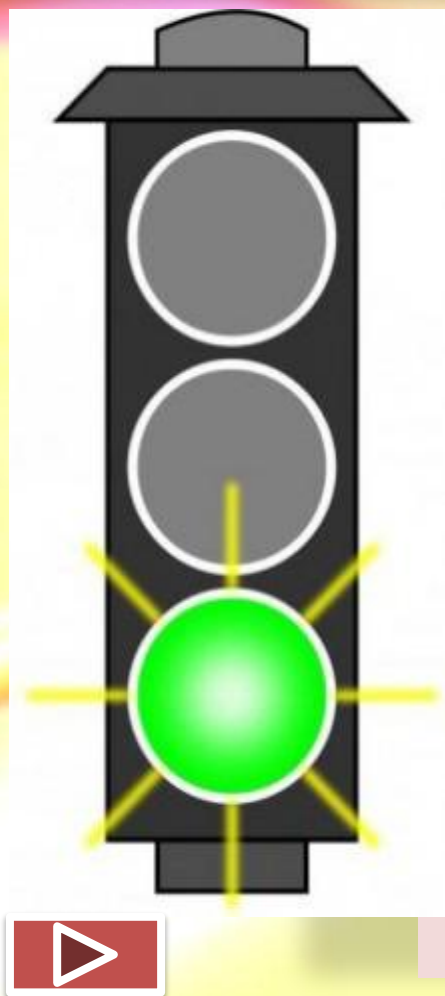
Что означает желтый сигнал светофора?



ВНИМАНИЕ!



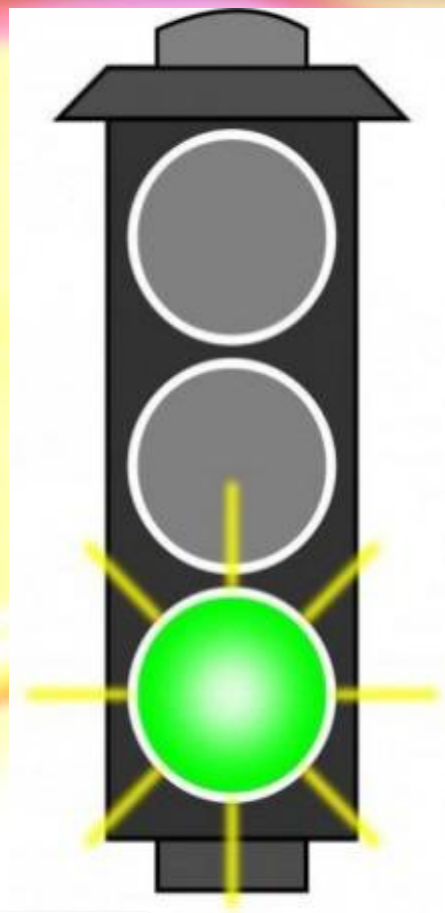
Что означает зелёный сигнал светофора?



МОЖНО ПЕРЕХОДИТЬ ДОРОГУ!



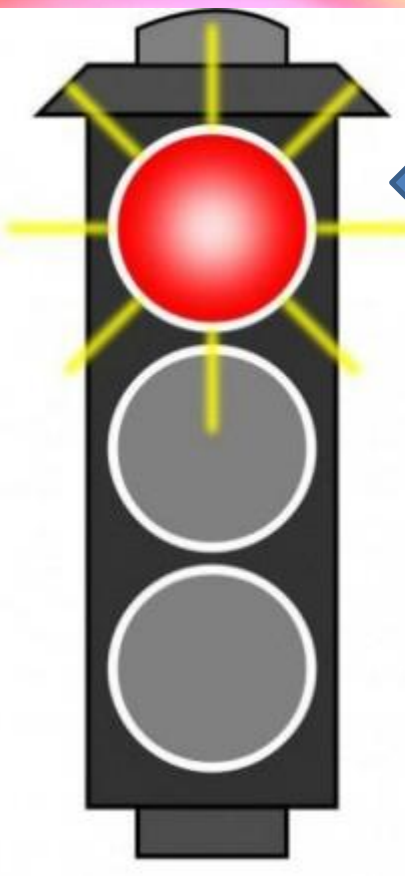
Если вы видите мигающий зеленый сигнал светофора, как вы поступите?



ПЕРЕХОДИТЬ ДОРОГУ НЕЛЬЗЯ!



Можно ли перейти улицу на красный сигнал светофора, если поблизости нет машин?



ПЕРЕХОДИТЬ ДОРОГУ НЕЛЬЗЯ!



?

Отличные результаты!
Молодцы, ребята!

©IFR.ru