

Блокада Ленинграда



Дней и ночей

8 сентября 1941 года
Фашистские войска
взяли в кольцо город
на Неве.

Ленинград оказался
отрезан от всего мира.



Оборона Ленинграда



Для внутренней обороны города в августе 1941 года было создано 49 рабочих батальонов, что превышает свыше 40 тысяч человек. В октябре в городе открылись 102 пункта Всевобуча. За время блокады Ленинградский Всевобуч подготовил свыше 200 тысяч бойцов.



**Поход за водой и
дровами
был для ленинградцев
настоящим испытанием**



**Печка-буржуйка для ленинградцев
зимой была единственным
источником тепла**



Продовольственный кризис



В окружение попало 2 млн. 544 тыс. гражданского населения города (включая приблизительно 400 тыс. детей), 343 тыс. жителей пригородных районов, войска, защищавшие город. Начался страшный голод.



НОРМА ВЪДАЧИ

ХЛЕБО

на Декабрь

Рабочие и ИТР	Служащие	Учреждения	Дети
250 гр.	125 гр.	125 гр.	125 гр.



памятник блокадным
кошкам.

Зимой 1941-1942 г. в городе развелось много крыс. Они нападали на полуголодных и обессиленных стариков и детей. Никаких кошек или собак в городе к этому времени уже не осталось - кто не погиб и не ушел, того съели. Крысы не только уничтожали и без того скудные запасы продовольствия, они были и потенциальными разносчиками чумы.

«3 декабря 1941 года. Сегодня съели жареную кошку. Очень вкусно», - записал в своем дневнике 10-летний мальчик. Тем не менее некоторые горожане, несмотря на жестокий голод, пожалели своих любимцев.

Голодные дети блокады



Дети блокадного Ленинграда



Таня Савичева



Памятник семье Савичевых

Таня Савичева жила в ленинградской семье. Началась война, затем блокада.

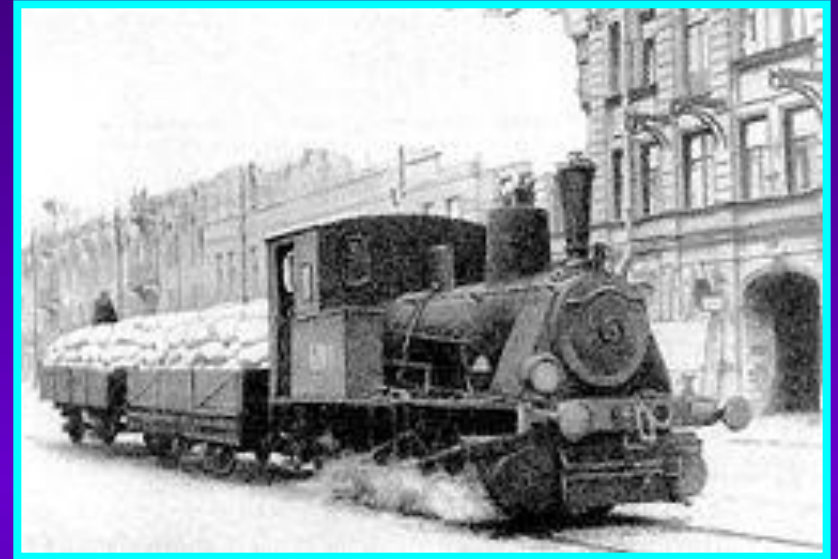
На глазах Тани погибли её бабушка, двое дядей, мама, брат и сестра. Когда началась эвакуация детей, девочку удалось вывезти по Дороге Жизни на «Большую землю». Врачи боролись за её жизнь, но медицинская помощь пришла слишком поздно. Таня Савичева умерла от истощения.

Дорога жизни



Во 2-й половине ноября была проложена автомобильная дорога по льду Ладожского оз., по которой подвозились боеприпасы, вооружение, продовольствие, медикаменты, топливо, а из Ленинграда эвакуировались больные, раненые, нетрудоспособные (в ноябре 1941 – апреле 1942 было эвакуировано 550 тыс. человек).

Дорога жизни



Работа трассы не прекращалась, несмотря на бомбёжки, обстрелы, плохую погоду. Городские партийные и советские организации предпринимали все возможные меры для спасения людей от голода. С началом работы Ладожской трассы хлебный паёк стал постепенно увеличиваться (с 25 декабря 1941).

Жители Ленинграда



Но все старания обернулись бы прахом, если бы не стойкость и мужество простых горожан, которые погибали от голода и холода, но продолжали противостоять врагу.

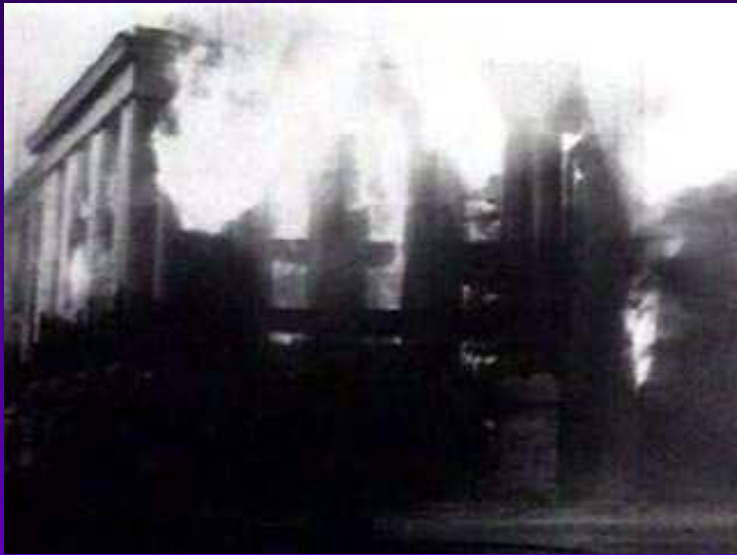
Голодные и дрожащие от холода, при температуре минус 40 градусов, дети быстро строили укрепления.





Школы продолжали работать. В классах было холодно. Везде стояли печки «буржуйки». Все сидели в шубах, шапках и рукавицах. Писали на старых газетах карандашами. Чернила замерзали на морозе.

А после школы дети шли на крышу и дежурили там, тушили зажигательные бомбы или работали в госпитале.



**На парте осталась открытой
тетрадь,
Не выпало им дописать, дочитать.
Когда навалились на город
Фугасные бомбы и голод.**



**И мы никогда не забудем с тобой,
Как наши ровесники приняли бой.
Им было всего лишь 12,
Но были они – ленинградцы.**

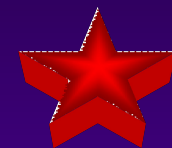


Немецкие оккупанты



Тем не менее, части 18-й немецкой армии продолжали удерживать занимаемые позиции и парировали все удары Ленинградского и Волховского фронтов.

Прорыв блокады



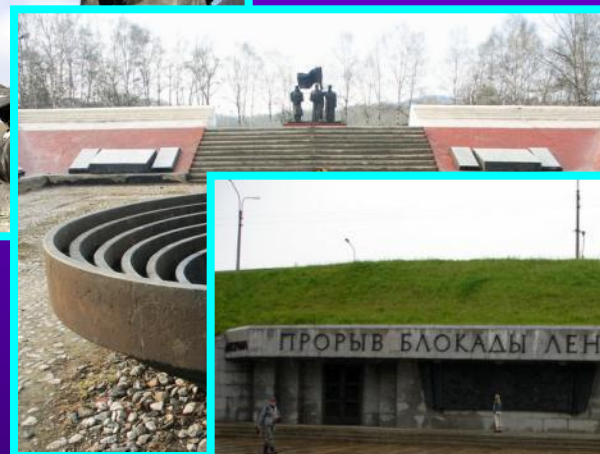
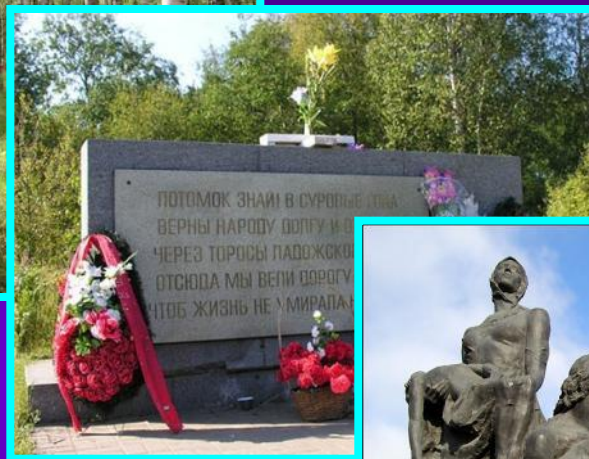
Разгром немецко-фашистских войск в решающем сражении на Курской дуге ознаменовал собой коренной перелом в ходе войны. 18 января 1943 года блокада была прорвана, но до полного освобождения ленинградцам пришлось ждать ещё больше года.



В январе 1944 года блокада была полностью снята. В результате мощного наступления Красной Армии немецкие войска были отброшены от Ленинграда на расстояние 60–100 км и, через 872 дня после начала, блокада закончилась.



В память о блокадном Ленинграде



Тяжелым испытанием, выпавшим на долю Ленинграда, была Великая Отечественная война и 900-дневная блокада.

Мне кажется:
Когда гремит салют,
Погибшие блокадники встают.

Они к Неве
По улицам идут,
Как все живые.
Только не поют:

Не потому,
Что с нами не хотят,
А потому, что мертвые
Молчат.

Мы их не слышим,
Мы не видим их,
Но мертвые
Всегда среди живых.

Идут и смотрят,
Будто ждут ответ:
Ты этой жизни
Стоишь или нет?

Павел Булушев



**Вечная память и вечная слава ленинградцам
и бойцам, оборонявшим Ленинград!**





"Никто не забыт и ничто не забыто"